

Hypercube Skolkovo

Moskau, Russland





Projektbeschreibung

Hypercube ist das erste Gebäude des Skolkovo Innovation Centers am Stadtrand von Moskau. Bis 2020 wird in Skolkovo eine Kleinstadt mit 20.000 Einwohnern und 600 Firmen entstehen. Das siebengeschossige Gebäude zeichnet sich besonders durch seine Wirtschaftlichkeit und Energieeffizienz aus. Ein innovatives Innenraumkonzept ermöglicht eine flexible Raumnutzung entsprechend den wechselnden Anforderungen. Lindner stattete das Gebäude mit 4.500 m² Systemböden aus.

Allgemein

Gebäudetyp	Bürogebäude, Industrie- und Gewerbebau
Unternehmensbereich	Lindner SE Boden
Fertigstellung	2012
Kunde	PSP-Farman
Architektur	Bernaskoni

Ausführung der Gewerke

- **Boden**

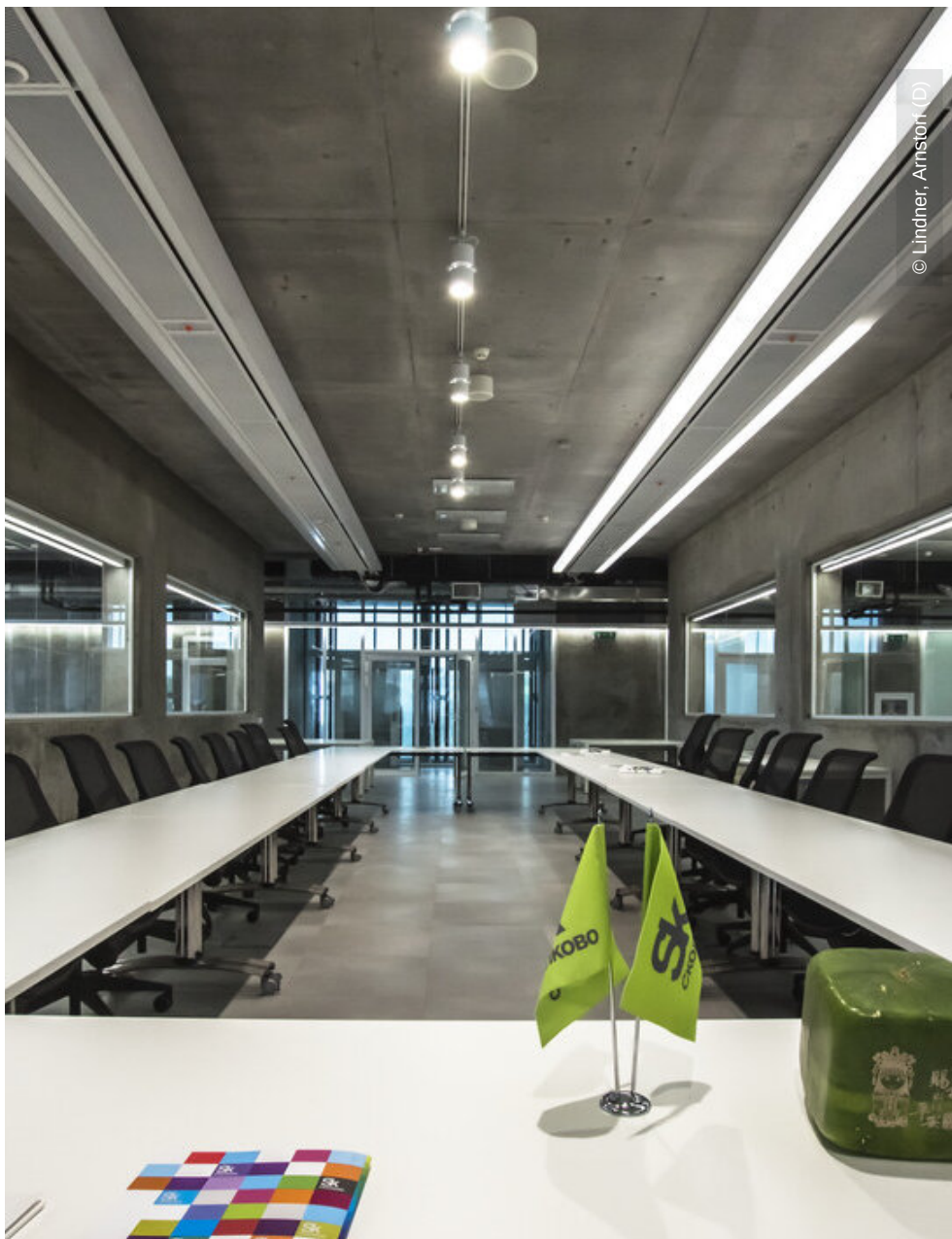
- Calciumsulfatplatten

- NORTEC

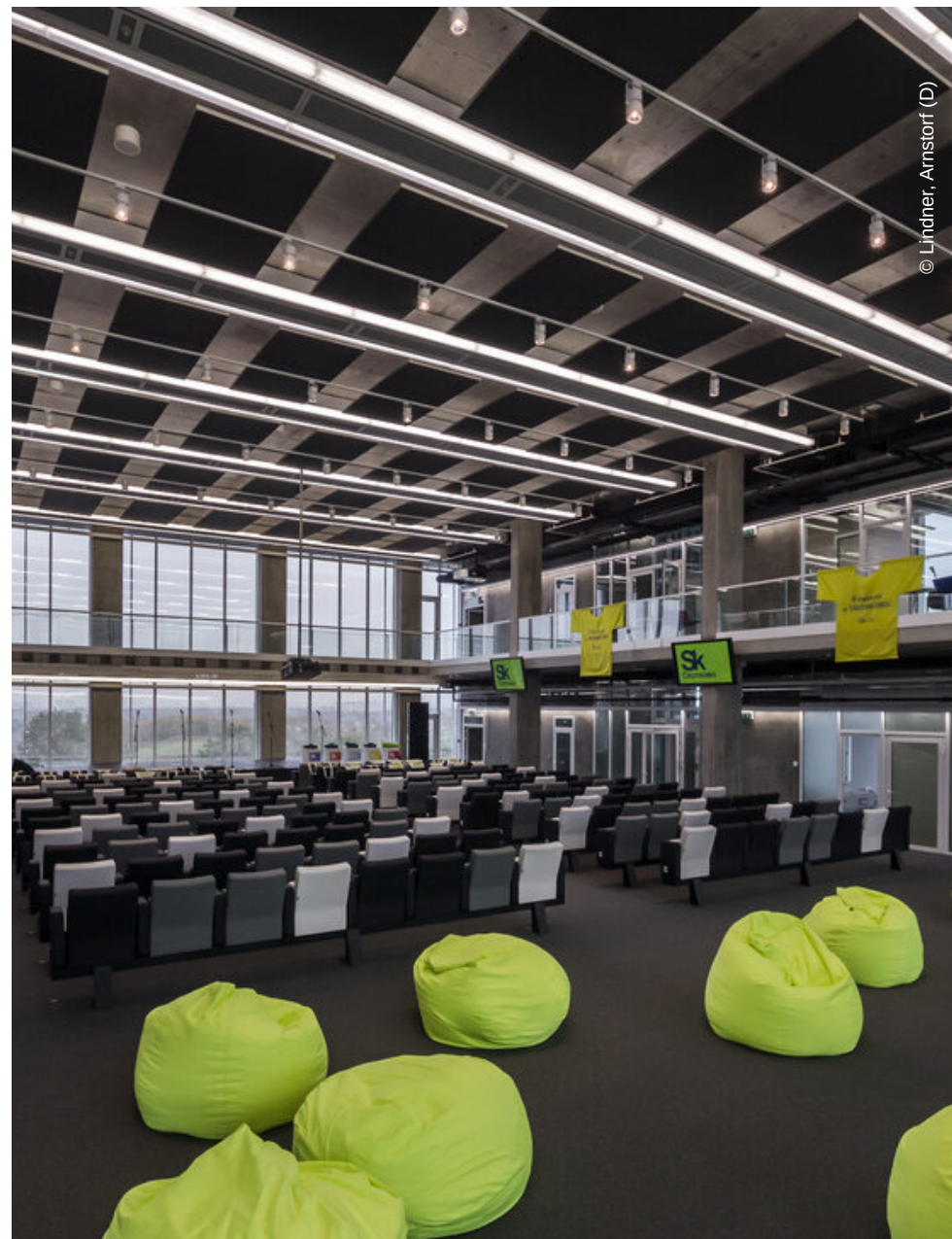
- FLOOR and more®

- Glasplatten

- LUMEN



© Lindner, Arnstorf (D)



© Lindner, Arnstorf (D)



© Lindner, Arnstorf (D)