

# Manchester Metropolitan University

Manchester, Vereinigtes Königreich





© Lindner, Arnstorf (D)

# Projektbeschreibung

Das All Saints Gebäude liegt im Zentrum des Campus der Manchester Metropolitan University und dient diesem als Hauptverwaltung. Lindner fertigte und montierte 3.000 Quadratmeter Glastrennwände mit 235 integrierten Türelementen. Die deckenhohen Elemente wurden in den Liftbereichen, dem Atrium sowie an den Verbindungsbrücken montiert. Die 35 Meter lange Sandra Burslem Verbindungsbrücke erhielt 55mm dickes Glas, um die hohen Brandschutzanforderungen zu erfüllen.

## Allgemein

<b>Gebäudetyp</b>	Hochschulen und Universitäten
<b>Unternehmensbereich</b>	Lindner Interiors Ltd
<b>Fertigstellung</b>	2010 - 2012
<b>Kunde</b>	Sir Robert McAlpine
<b>Architektur</b>	Feilden Clegg Bradley Studios LLP

## Ausführung der Gewerke

- **Wand**  
Trennwandsysteme Glas

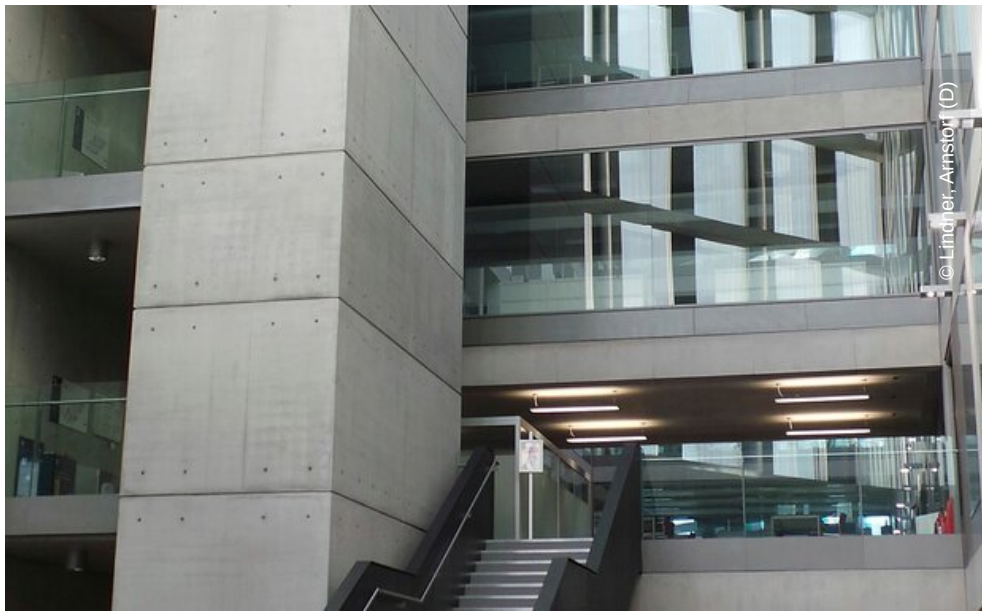
- **Türen**



© Lindner, Arnstorf (D)



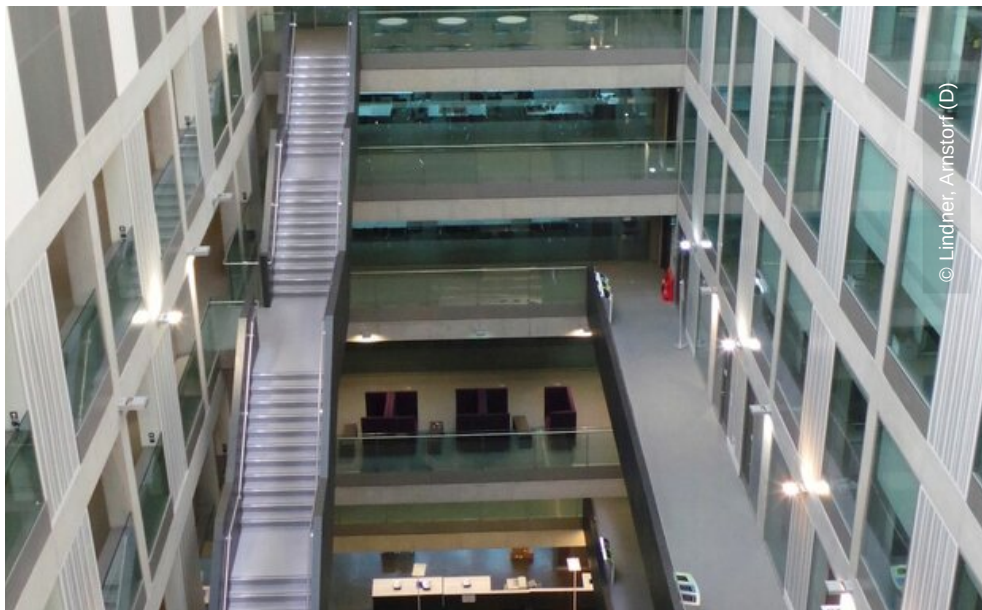
© Lindner, Arnstorf (D)



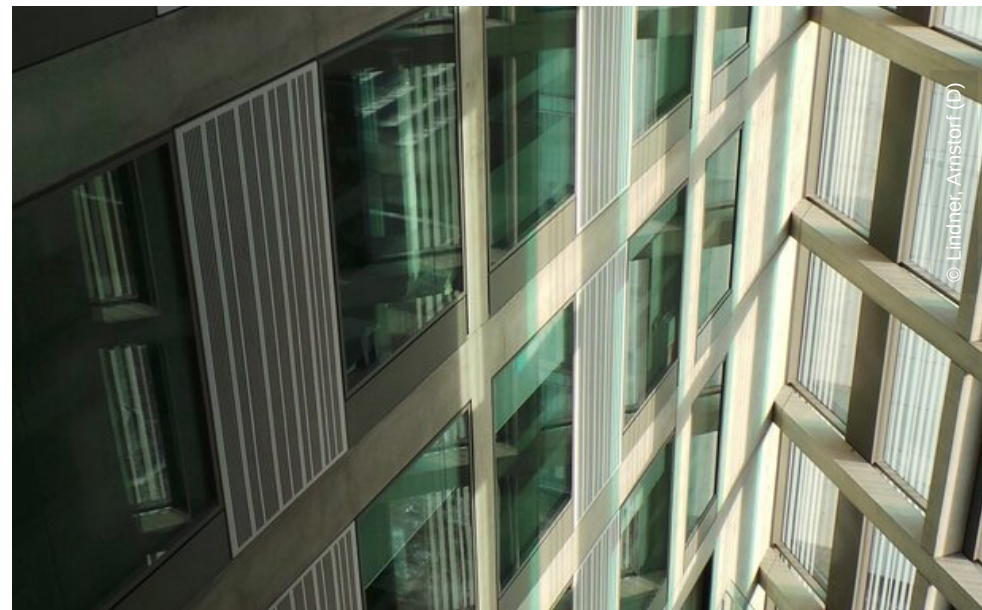
© Lindner, Arnstorf (D)



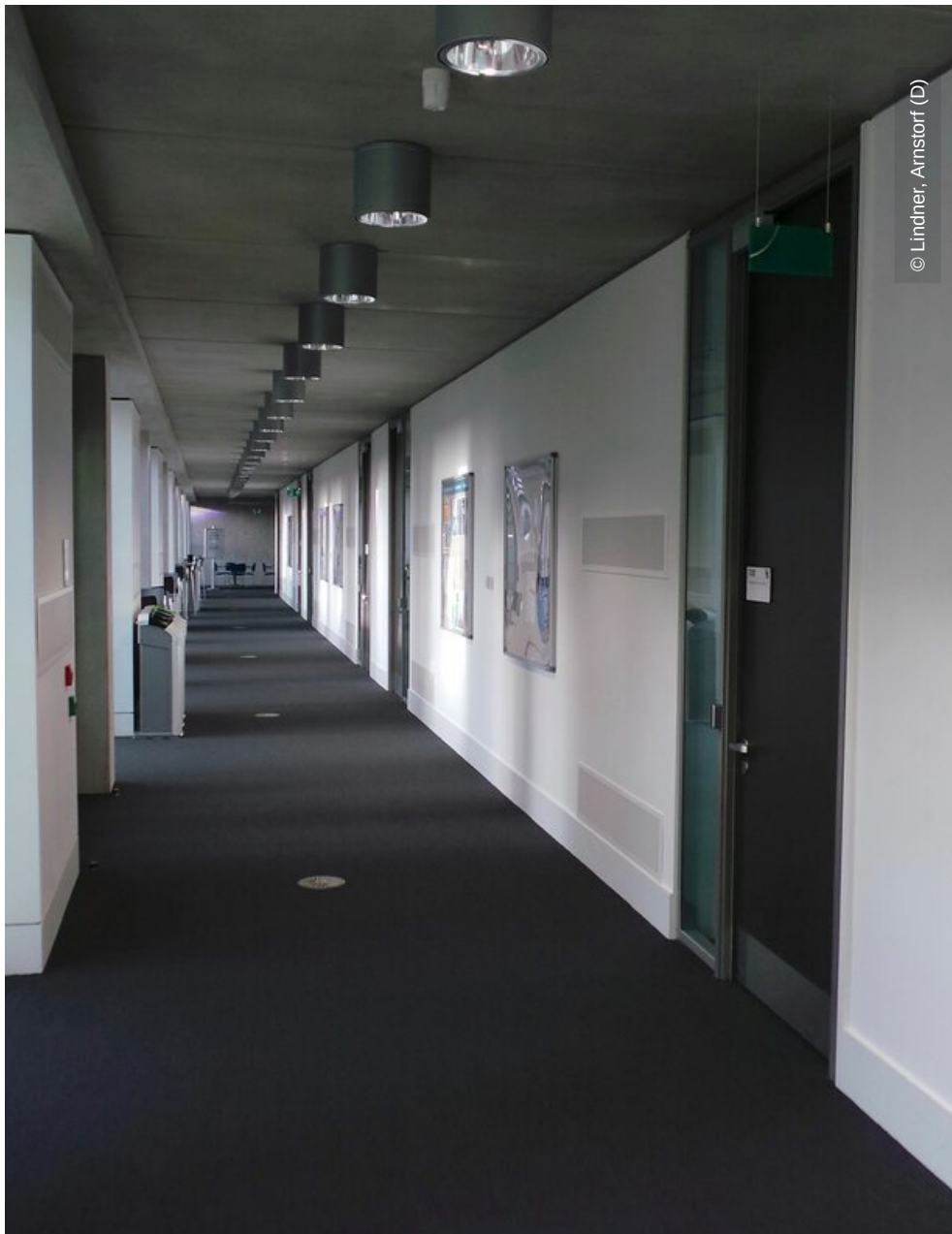
© Lindner, Arnstorf (D)



© Lindner, Arnstorf (D)



© Lindner, Arnstorf (D)



© Lindner, Arnstorf (D)