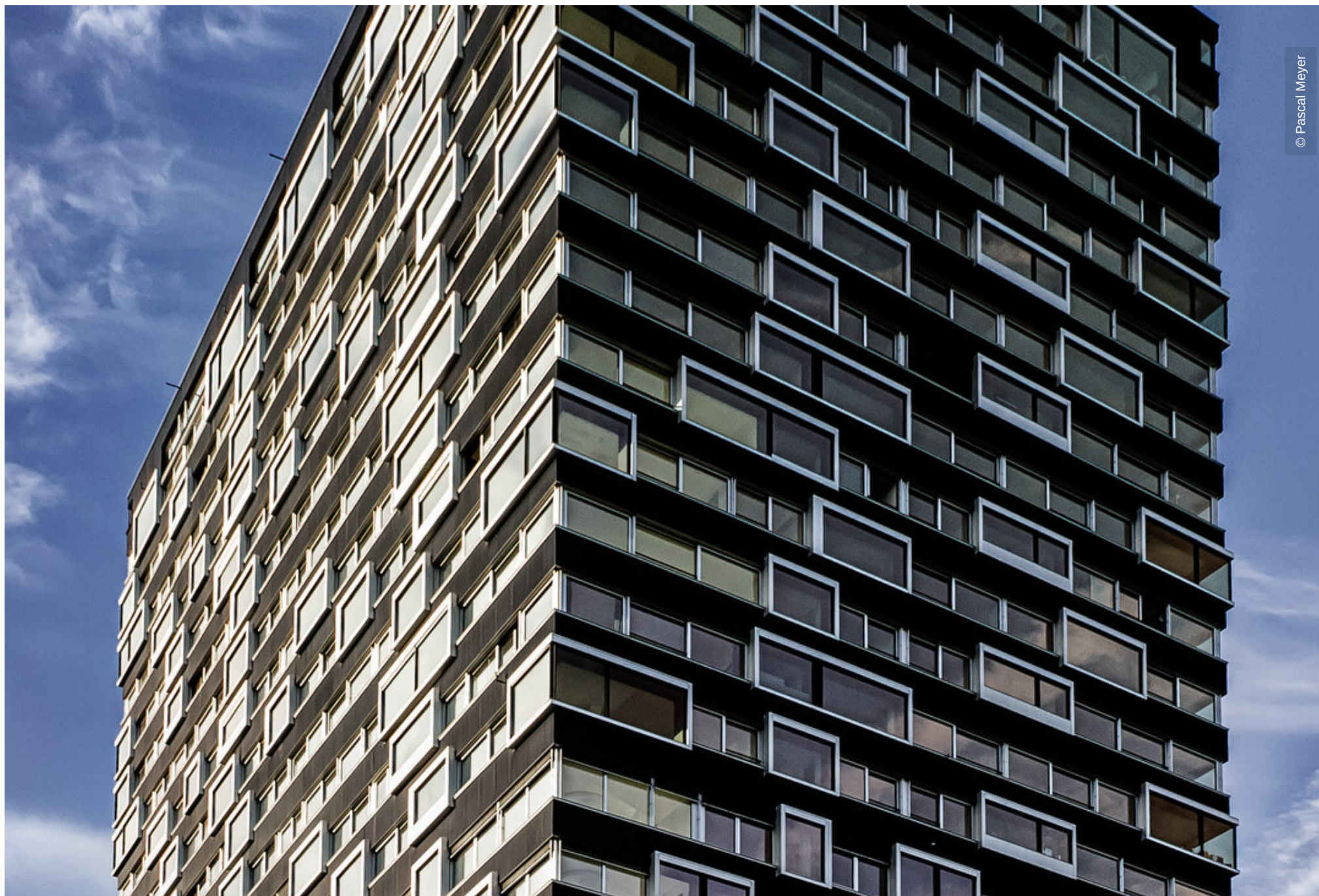


Hard Turm Park

Zürich, Schweiz





© Pascal Meyer

Projektbeschreibung

Architektur

Gmür & Geschwentner Architekten AG

Das rund 47.000 Quadratmeter große Hardturm-Areal liegt an der Pfingstweidstraße zwischen dem geplanten Stadion und dem Viadukt. Derzeit entsteht auf den ehemaligen Trainingsplätzen ein neues Stück Stadt: der Hard Turm Park mit rund 500 Wohnungen sowie Arbeitsplätzen, umgeben von großzügigen Freiräumen. Das Züricher Büro Gmür & Geschwentner Architekten AG realisierte ein 80 Meter hohes Hochhaus direkt am Hardturmviadukt. Im unteren Teil des Hochhauses befindet sich ein Hotel, in den oberen Geschossen Eigentumswohnungen. Lindner realisierte beim Projekt Hard Turm Park in Zürich die komplette Fassadenfläche von 12.800 m². Die Hauptfläche bilden 4.500 m² Designerblech in Trapez- und Dreiecksform. Davon sind im Erdgeschoss, für das sogenannte Röckli, 1.500 m² aus perforiertem Material verbaut. Mit 1.200 m² befindet sich unterhalb des Röcklis die Glattblechfassade mit verdeckten Unterkonstruktionen. Die Planung des Gebäudes erfolgte über das hausinterne Konstruktionsbüro in der Schweiz. Die Fertigung der Fensterbänder/Nischenfenster erfolgte in der Produktion am Hauptsitz im niederbayerischen Arnstorf. Eine besondere Herausforderung war die architektonisch anspruchsvolle Gestaltung des Röcklis mit den statischen Anforderungen zu verbinden. Eine verdeckt liegende Beleuchtung hebt die Einzigartigkeit des Bauteils hervor.

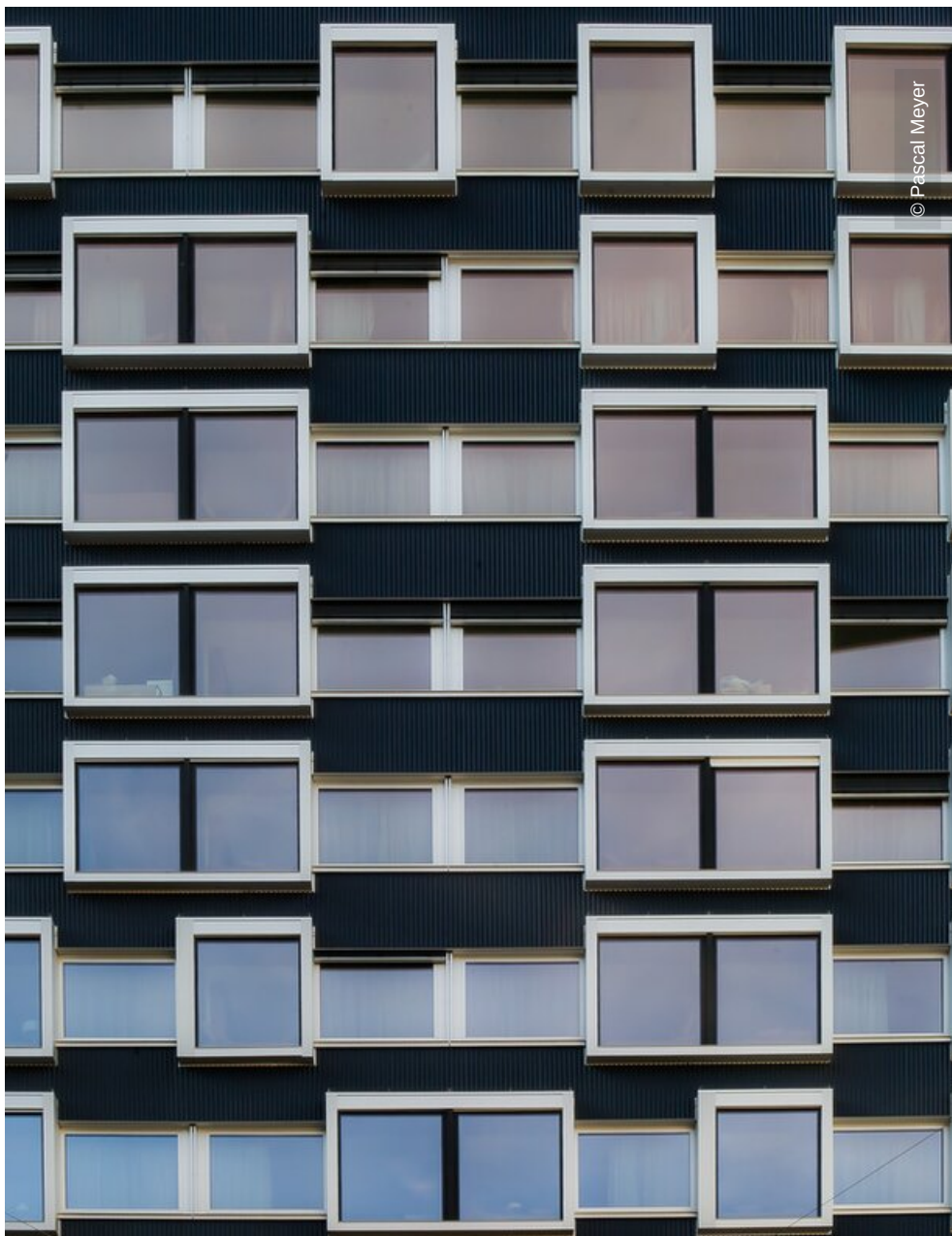
Lindner lieferte und installierte neben der kompletten Fassadenfläche für den Hard Turm Park auch 1.800 m² Holz-Loggia Elemente und Innenverkleidung für die Nischen- und Bandfenster. Die Bündelung dieser Einzelleistungen "in einer Hand" vereinfachte die Gesamtkoordination für den Bauherrn und den verantwortlichen Architekten und gewährleistete dadurch einen optimalen und termingerechten Bauablauf.

Ausführung der Gewerke

- Fassade

Allgemein

Unternehmensbereich	Lindner Building Envelope GmbH
Fertigstellung	2011 - 2013
Kunde	Hardturm AG, Zürich und Halter AG



© Pascal Meyer



© Pascal Meyer

