

# SOLUNA

Donauwörth, Deutschland

 **Lindner**



© Lindner, Arnstorf (D)

# Projektbeschreibung

Die Kosmetik- und Heilmittelfirma Soluna zentralisierte die Unternehmensbereiche Produktion, Verwaltung und Vertrieb in einem neuen Unternehmenssitz in Donauwörth.

Die Lindner Reinraumtechnik GmbH wurde mit dem Ausbau der Produktionsräume und Labore beauftragt. Das transparente Forschungslabor ist in zwei oktagonale Bereiche unterteilt. Dafür wurde in diesem Bereich zwei ca. 10 m<sup>2</sup> große, oktagonale Sonderdecken verbaut.

## Allgemein

<b>Gebäudetyp</b>	Labore & Forschung, Forschungsräume
<b>Unternehmensbereich</b>	Lindner SE I Reinraumtechnik
<b>Fertigstellung</b>	2012 - 2013
<b>Architektur</b>	DITTEL Engineering GmbH & Co. KG
<b>Bauherr</b>	Soluna Heilmittel GmbH

# Ausführung der Gewerke

- **Reinraum**

- Zuluft

- Filter Fan Unit (FFU)

- Bandrastersysteme aus Stahl

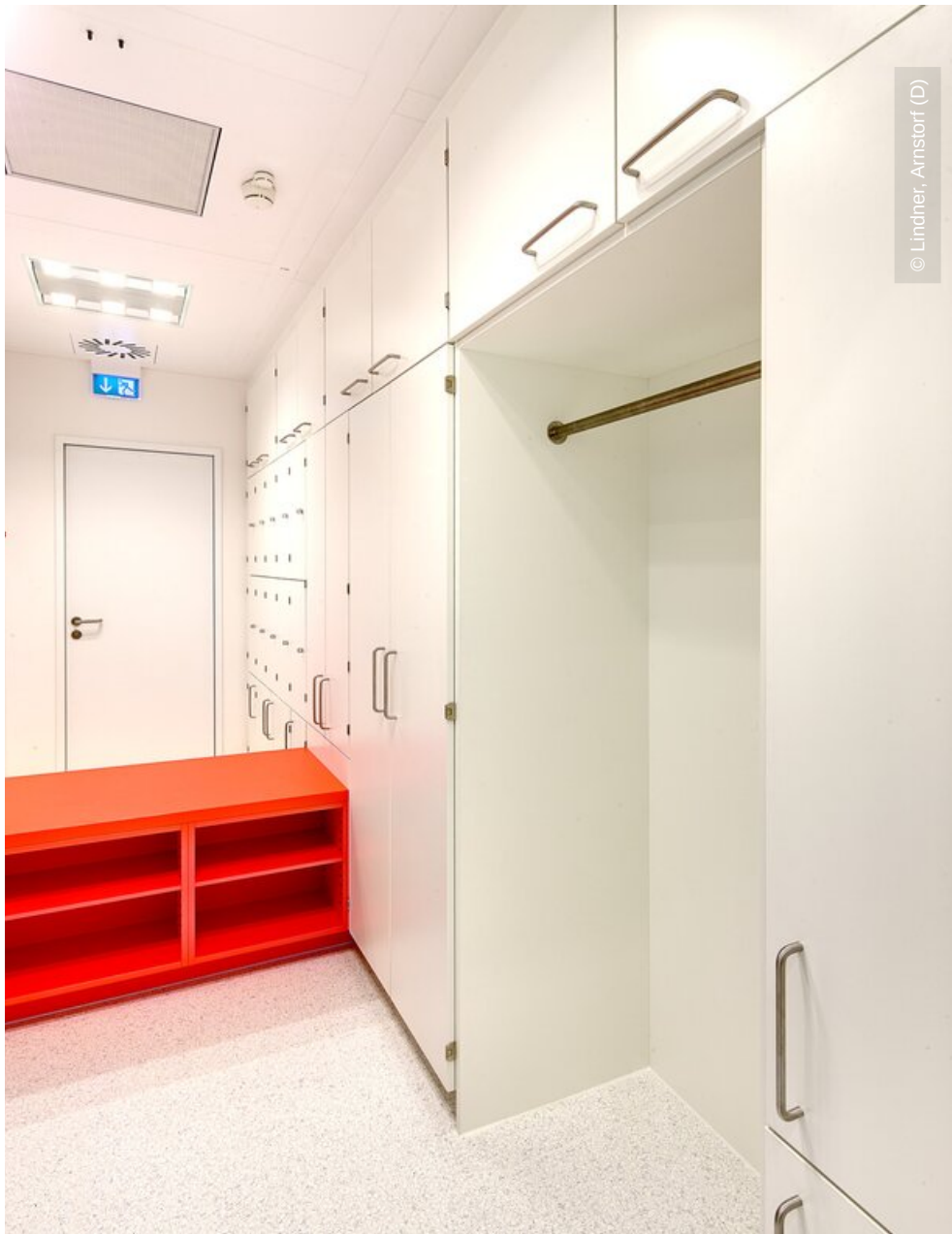
- Einbauleuchten

- Reinraum Schiebetüren

- Reinraumwände







© Lindner, Arnstorf (D)

