

# Förde Sparkasse Kiel

Kiel, Deutschland





© Lindner, Arnstorf (D)

# Projektbeschreibung

Die Förde Sparkasse setzt sich aus den Hauptstellen Plön, Eckernförde und Kiel zusammen und beschäftigt insgesamt 1.276 Mitarbeiter. Sie zählt zu den größten Arbeitgebern Schleswig-Holsteins, weshalb sie sich als regionales Wirtschaftsunternehmen dem ökonomischen und kulturellen Wohlergehen der Region gegenüber verpflichtet fühlt. Mit sechs Stiftungen, zahlreichen Sponsoringmaßnahmen und Spendengeldern unterstützt die Förde Sparkasse ihr Geschäftsgebiet. Lindner war an der aufwändigen Komplettanierung der Hauptgeschäftsstelle in Kiel in hohem Maße beteiligt..

Natur- und Betonwerksteinarbeiten

- **Wand**

Türen für Trennwandsysteme

## Allgemein

<b>Gebäudetyp</b>	Bürogebäude, Industrie- und Gewerbebau
<b>Unternehmensbereich</b>	Lindner SE   Ausbau Nord-Nordwest
<b>Fertigstellung</b>	2013 - 2014
<b>Kunde</b>	Förde Sparkasse Kiel
<b>Architektur</b>	AX5 architekten bda

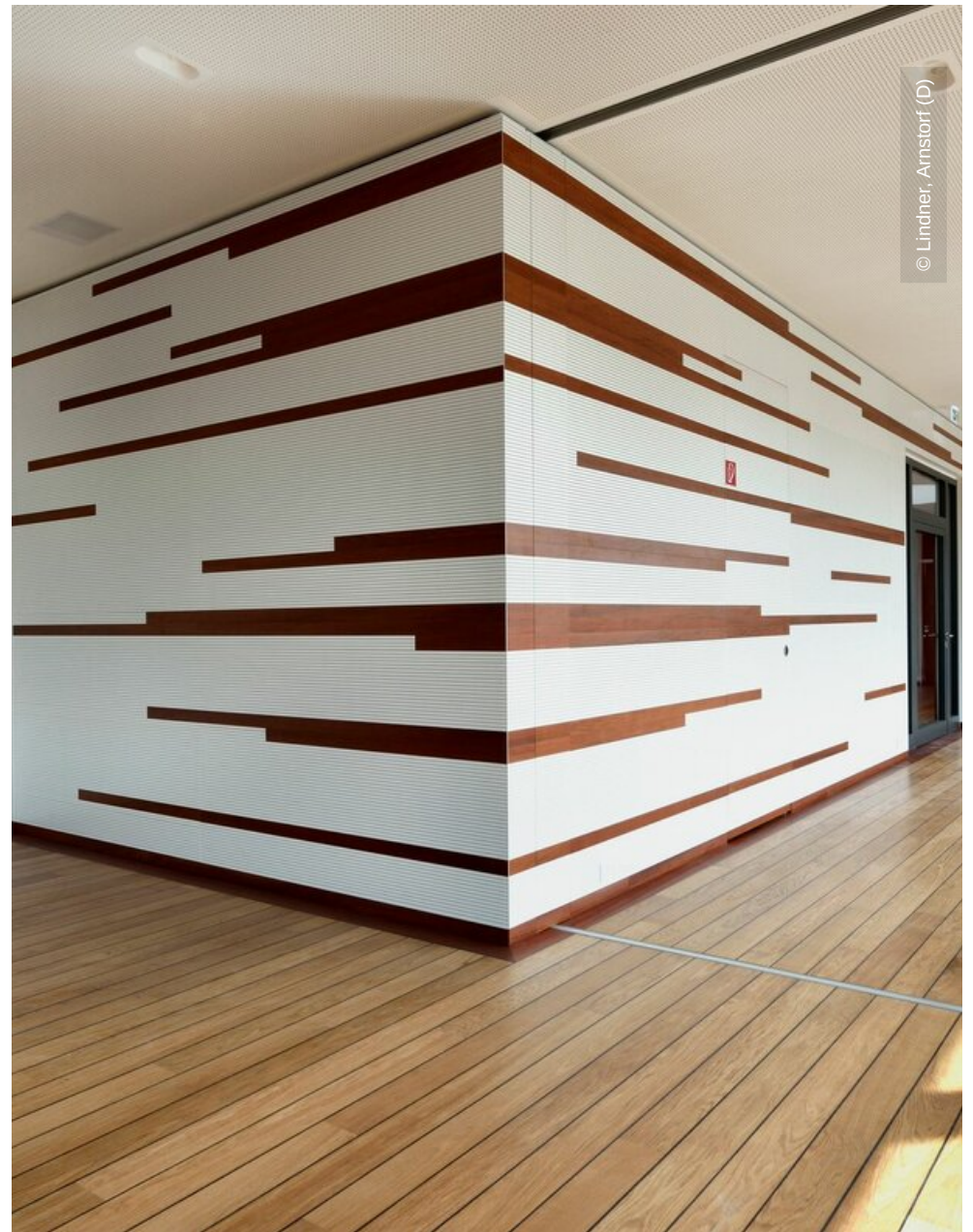
## Ausführung der Gewerke

- **Decke**

- Einhängedecken
- Kassettendecken

- **Bodenbelagsarbeiten**

- Malerarbeiten
- Stahlbauarbeiten

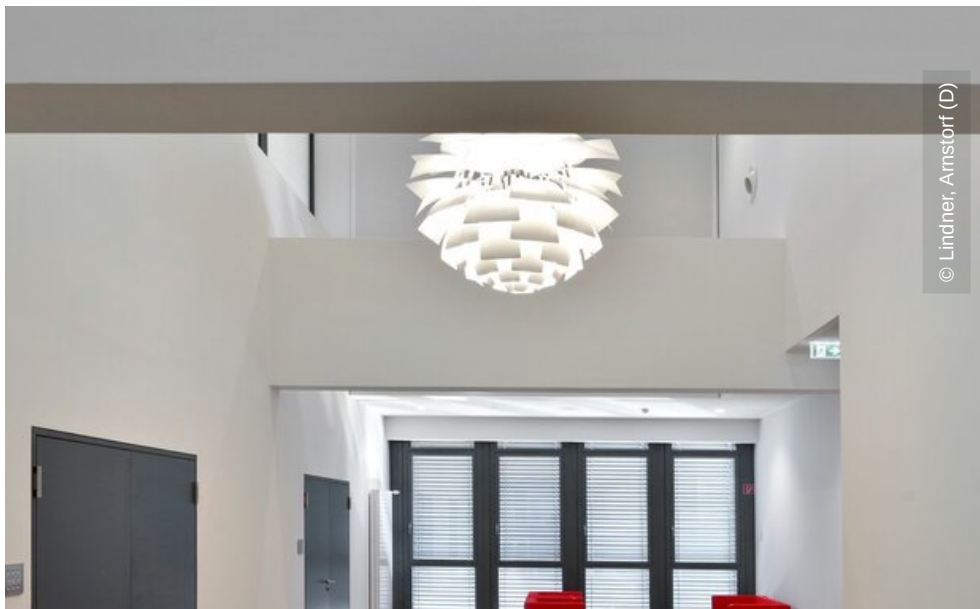




© Lindner, Arnstorf (D)



© Lindner, Arnstorf (D)



© Lindner, Arnstorf (D)



© Lindner, Arnstorf (D)