

# Elbphilharmonie

Hamburg, Deutschland

 **Lindner**



© www.Lindner-Group.com

# Projektbeschreibung

Mit der Elbphilharmonie entstand ein neues Wahrzeichen im Stadtbild Hamburgs. Das Konzerthaus verfügt über 3 Säle für insgesamt 2.770 Gäste. Zusätzlich behaut das Gebäude noch ein Hotel mit 244 Zimmern und zahlreiche exklusive Wohneinheiten. Im Hinblick auf Architektur und Baukunst setzt die Elbphilharmonie in unzähligen Aspekten neue Maßstäbe. Die Lindner AG übernahm im Zuge der Erbauung der Elbphilharmonie ein anspruchsvolles Ausbaupaket für die Foyers der Säle, wozu auch die Treppenkonstruktionen von der Plaza zum Foyer gehören. Darüber hinaus beinhaltete das Leistungsspektrum den Ausbau von zahlreichen Lounges sowie Büro-, Backstage- u. Sanitärbereichen. Der allgegenwärtige Qualitätsanspruch findet sich in zahlreichen Sonderkonstruktionen, welche eine Basis für die einzigartige Raumgestaltung bilden. Ein Beispiel hierfür sind die Foyertreppen, ausgeführt in gebogener und gewölbter Form mittels eines von Lindner entwickelten und patentierten Konstruktionssystems. Für eine angenehme Raumakustik wurden großflächig Baswa-Systeme als Akustikdecken eingebracht, zum Teil mit integrierter Kühlung. Auch traditionelle Handwerkstechniken wie Stucco Encausto-Oberflächen fanden Einzug in die Elbphilharmonie. Durch den starken Publikumsverkehr spielt auch der Brandschutz eine bedeutende Rolle. Ohne Abstriche im Bezug auf Akustik oder Optik einzugehen, konnten mit Lindner Gipsfaserplatten furnierte Verbundsysteme umgesetzt werden, die Brandschutzanforderungen bis zur Klasse A2 gerecht wurden.

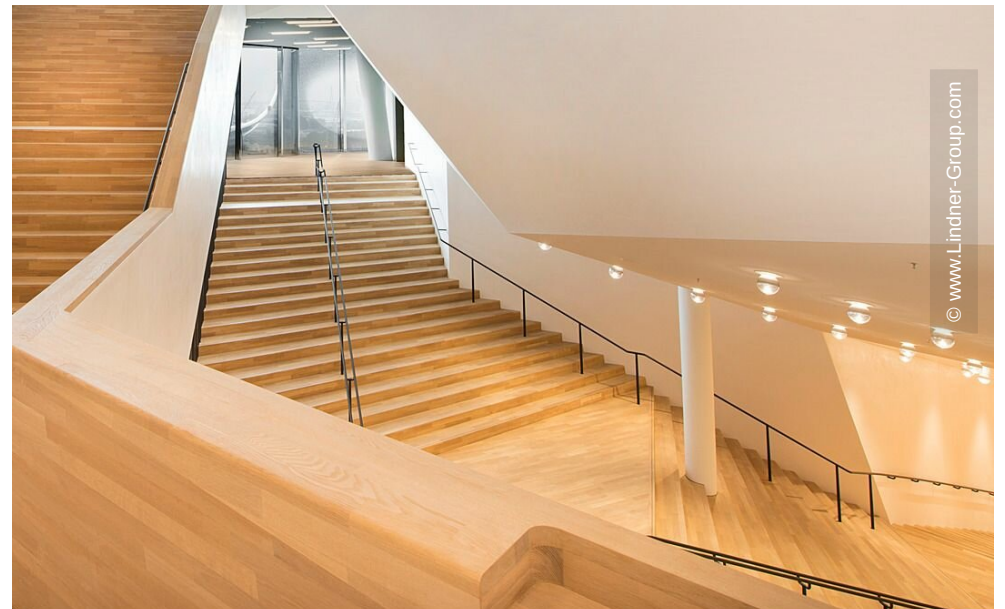
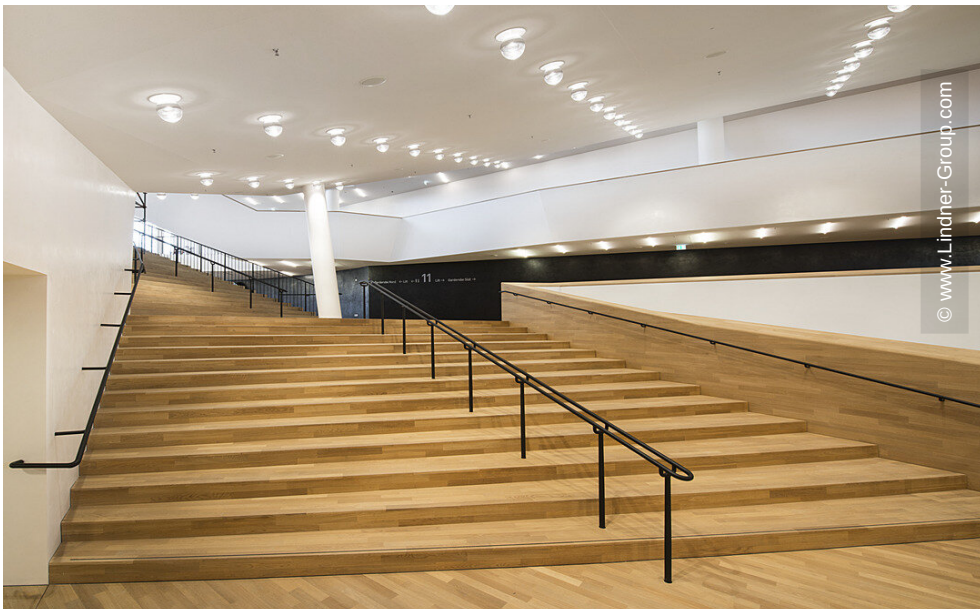
## Allgemein

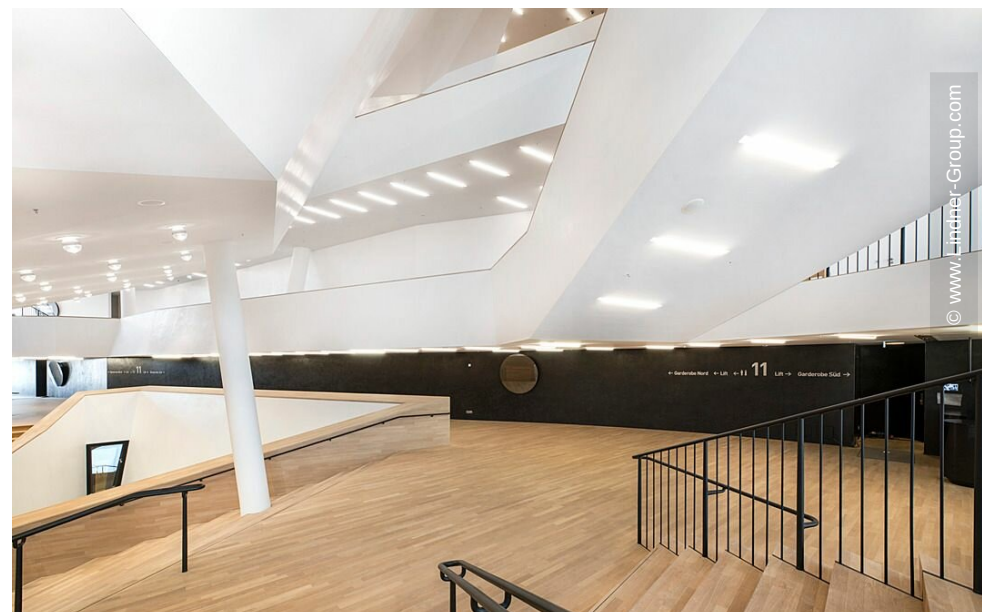
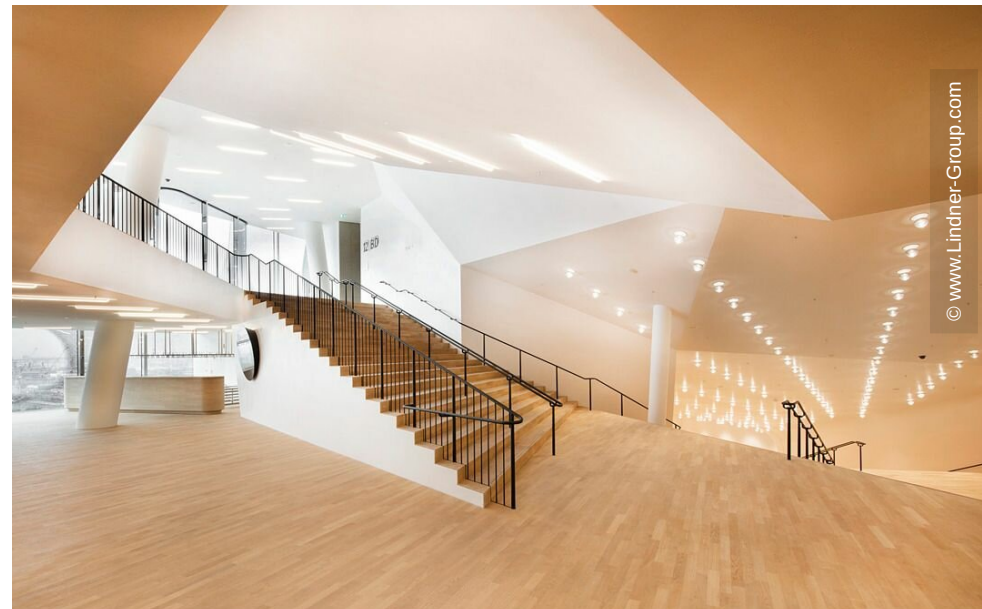
<b>Gebäudetyp</b>	Wohnen, Konzertsäle, Hotels & Resorts
<b>Unternehmensbereich</b>	Lindner SE   Ausbau Nord-Nordwest, Lindner SE I Boden
<b>Fertigstellung</b>	2012 - 2016
<b>Kunde</b>	Elbphilharmonie Bau KG

## Ausführung der Gewerke

- **Generalunternehmer**
  - Bodenbelagsarbeiten
  - Schlosserarbeiten
  - Malerarbeiten
  - Bodenbeschichtungsarbeiten
  - Natur- und Betonwerksteinarbeiten
  - Estricharbeiten
- **Trockenbau**
  - Gipskarton Wandsysteme
  - Gipskarton Deckensysteme
- **Wand**
  - Wand- und Deckenbekleidungen
  - FIREwood
- **Decke**
  - Wand- und Deckenbekleidungen
  - FIREwood

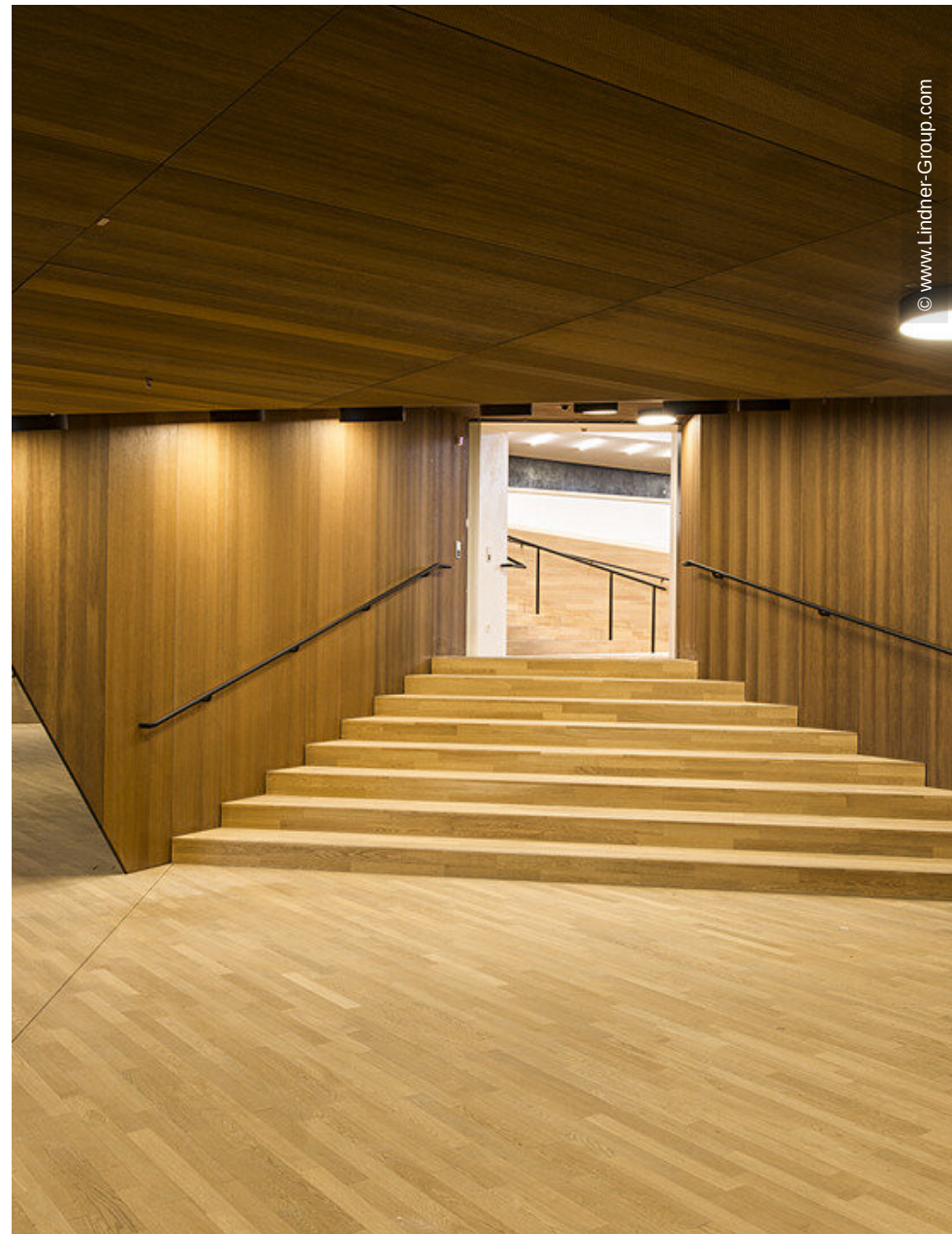








© www.Lindner-Group.com



© www.Lindner-Group.com





