

Alsterhaus

Hamburg, Deutschland





Projektbeschreibung

Seit über 100 Jahren ist das Alsterhaus ein Premium-Kaufhaus am Hamburger Jungfernstieg. Mit einem Investitionsvolumen von 80 Millionen Euro bereite die Eigentümerin KaDeWe Group das renommierte Gebäude für seine Zukunft als Hamburgs führende Shopping-Location vor. Diese Entwicklung erkennen Besucher unmittelbar nach Betreten des neuen Entrées, der Accessoires Hall. Sie befindet sich an der Stelle des ehemaligen Atriums, welches zu diesem Zwecke vollständig rückgebaut wurde. Die ehemalige Galerie in der 1. Etage wurde aufgelöst und architektonisch mit dem Erdgeschoss verschmolzen. Die circa 3.000 m² große Fläche tritt in luxuriöser, aber zurückhaltender Optik auf. Es wurden dort zehn Shops mit dem Schwerpunkt Accessoires angesiedelt.

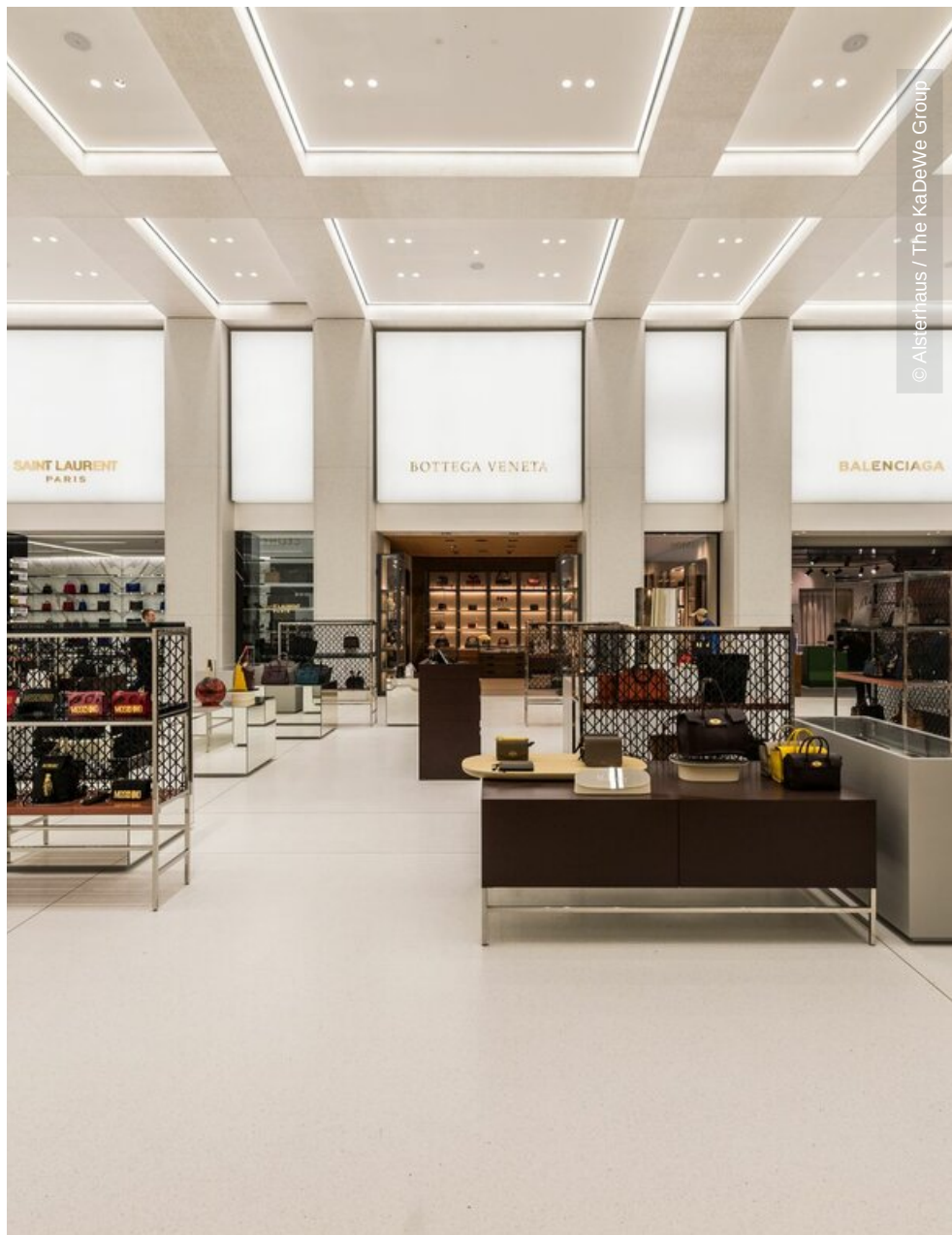
Die Lindner AG war verantwortlich für große Leistungspakete im Zuge der Revitalisierung in der Accessoires Hall. Den Anfang machten dabei Abbrucharbeiten, welche den bestehenden Ausbau behutsam reduzierten und so die Grundlage für die Neugestaltung des Atriums legten. Es folgte der Ausbau nach dem neu geschaffenen Designkonzept mit Materialien, die dem hochwertigen Anspruch dieses Bereichs gerecht werden.

Ausführung der Gewerke

- Abbrucharbeiten
Malerarbeiten
Natur- und Betonwerksteinarbeiten
- **Trockenbau**
Gipskarton Deckensysteme
Gipskarton Wandsysteme

Allgemein

Gebäudetyp	Einkaufszentren, Industrie- und Gewerbebau
Unternehmensbereich	Lindner SE Ausbau Nord-Nordwest
Fertigstellung	2016 - 2014
Kunde	THE KADEWE GROUP
Architektur	Kleihues+Kleihues Ges. von Architekten



© Alsterhaus / The KaDeWe Group



© Alsterhaus / The KaDeWe Group

