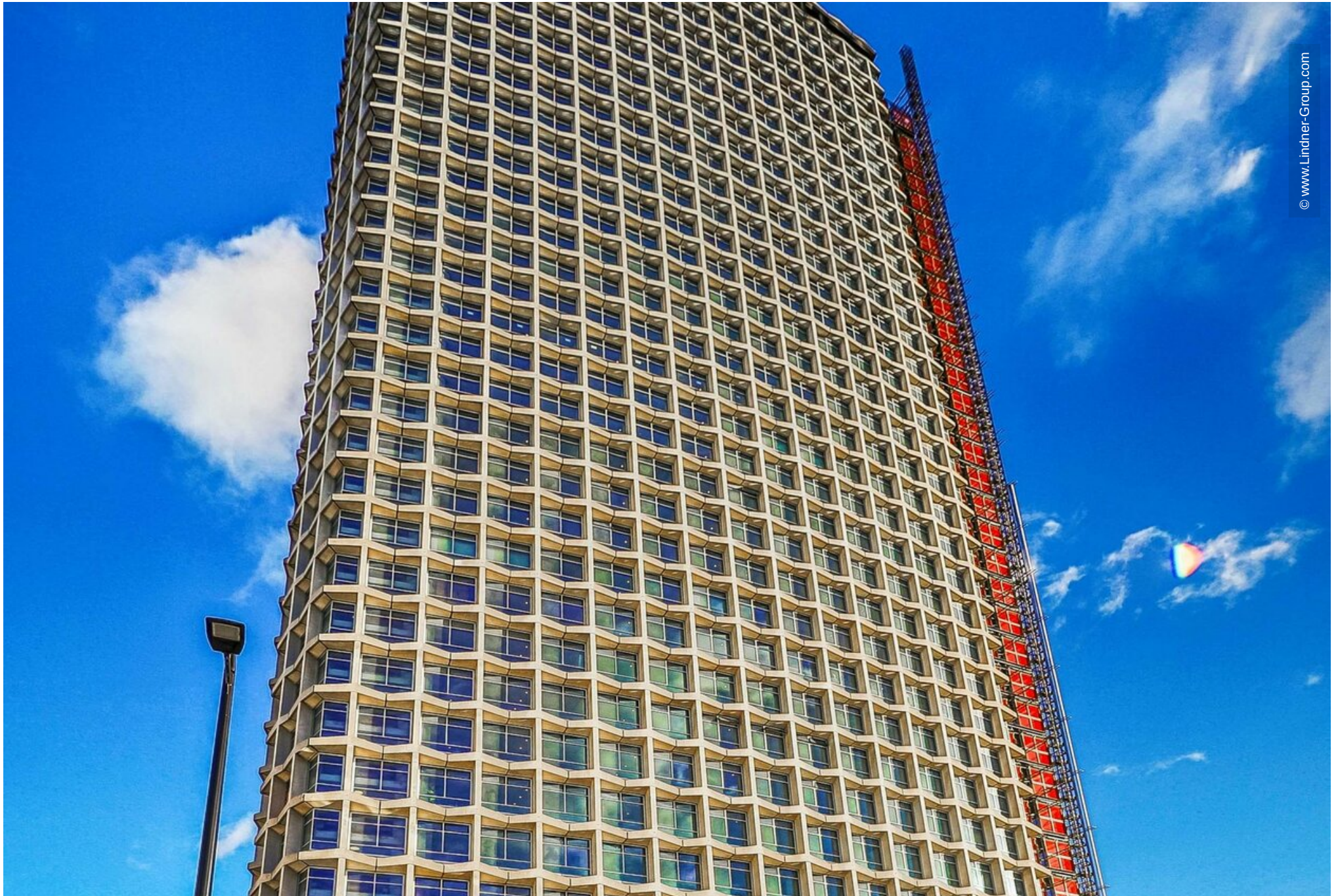


# Centre Point

London, Vereinigtes Königreich









# Projektbeschreibung

Als Centre Point im Jahr 1966 errichtet wurde, war es eines der ersten wahren Wolkenkratzer Londons mit einer Höhe von 117 Metern. Die brutalistische Architektur des Gebäudes ist auch nach 50 Jahren immer noch modern. Aus diesem Grund wurden bei der jüngsten Sanierung des Gebäudes auch kaum sichtbare Veränderungen am Äußeren vorgenommen, während jedoch die Funktionalität deutlich erhöht wurde. Das Gebäudeinnere wurde jedoch von Büroflächen hin zu gehobenen Wohnungen gewandelt. Der 34-stöckige Turm bietet nun 82 Apartments.

Lindner Fassaden wurde mit der Sanierung der Fensterflächen von Centre Point beauftragt. Damit gingen Verbesserungen im Hinblick auf Schallschutz sowie Wärmedämmung einher. Das Leistungsspektrum beinhaltete darüber hinaus Schiebetüren und Brüstungen für das Penthouse.

## Allgemein

<b>Gebäudetyp</b>	Wohnbau
<b>Unternehmensbereich</b>	Lindner Fassaden GmbH, Zweigniederlassung Arlesheim
<b>Fertigstellung</b>	2016
<b>Kunde</b>	Almacantar
<b>Architektur</b>	Conran+Partners

# Ausführung der Gewerke

- Fassade

