

F. Hoffmann-La Roche AG Bauten

254-256

Kaiseraugst, Schweiz





Foto: Beat Ernst © Roche Ltd.

Projektbeschreibung

Die F. Hoffmann-La Roche AG investierte rund 290 Millionen Schweizer Franken in die Errichtung von Bürogebäuden für IT-Mitarbeitende am Standort Kaiseraugst bei Basel. Mit dem Bauvorhaben findet eine Standortkonsolidierung statt, die ein neues Kompetenzzentrum für die IT und HR des Unternehmens schafft. Der Komplex besteht aus vier Gebäuden, welche in zwei Etappen errichtet werden. Die Bauten 254/255/256 entstanden in Etappe 1 bis Ende 2017, während Etappe 2 mit dem Gebäude 257 in 2018 abgeschlossen wird. Insgesamt wird Raum für 1.500 Mitarbeitende geschaffen, was den bisherigen Personalbestand, sowie zukünftige Wachstumsprognosen berücksichtigt. Die Aspekte Nachhaltigkeit und Energieeffizienz spielen auch bei diesem Bauvorhaben des Unternehmens eine bedeutende Rolle.

Die Zweigniederlassung Opfikon der Lindner AG war im Zuge der Etappe 1 beauftragt mit der Produktion und Installation von Heiz- und Kühldecken des Typs Plafotherm® S sowie der Lieferung von Hohl- und Doppelböden aus dem Hause Lindner. Das Sonderdeckensystem fand Einsatz in allen Büro- und Konferenzbereichen des Gebäudes, sowie im zentralen Atrium. Mit einer Variante der Oberflächentechnologie TOUCHdesign wird eine ansprechende Optik erzeugt, während der werkzeuglose Abklappmechanismus des Typs TIPmotion® sowie rückseitige Heiz- und Kühltechnologie den funktionalen Anforderungen des Bauvorhabens gerecht wird. Die Wahl dieses Verfahrens der Flächentemperierung steht im Einklang mit dem nachhaltigen Gebäudekonzept des Home for IT. Im Hinblick auf Bodensysteme entschied man sich für NORTEC sowie FLOOR and more®, welche mit werkseitig appliziertem Teppichbelag bzw. aufgelegtem Parkettbelag ausgeführt wurden. Lindner ist derzeit auch an der Etappe 2 mit Bauleistungen tätig.

Allgemein

Gebäudetyp	Bürogebäude, Technikräume, Industrie- und Gewerbebau
Unternehmensbereich	Lindner SE Zweigniederlassung Opfikon
Fertigstellung	2015 - 2017
Kunde	F. Hoffmann-La Roche AG
Architektur	Nissen & Wentzlaff Architekten

Ausführung der Gewerke

- **Decke**
Projektbezogene Lösungen
Einhängeheiz-/kühldecken
- **Boden**
Calciumsulfatplatten
NORTEC
FLOOR and more®

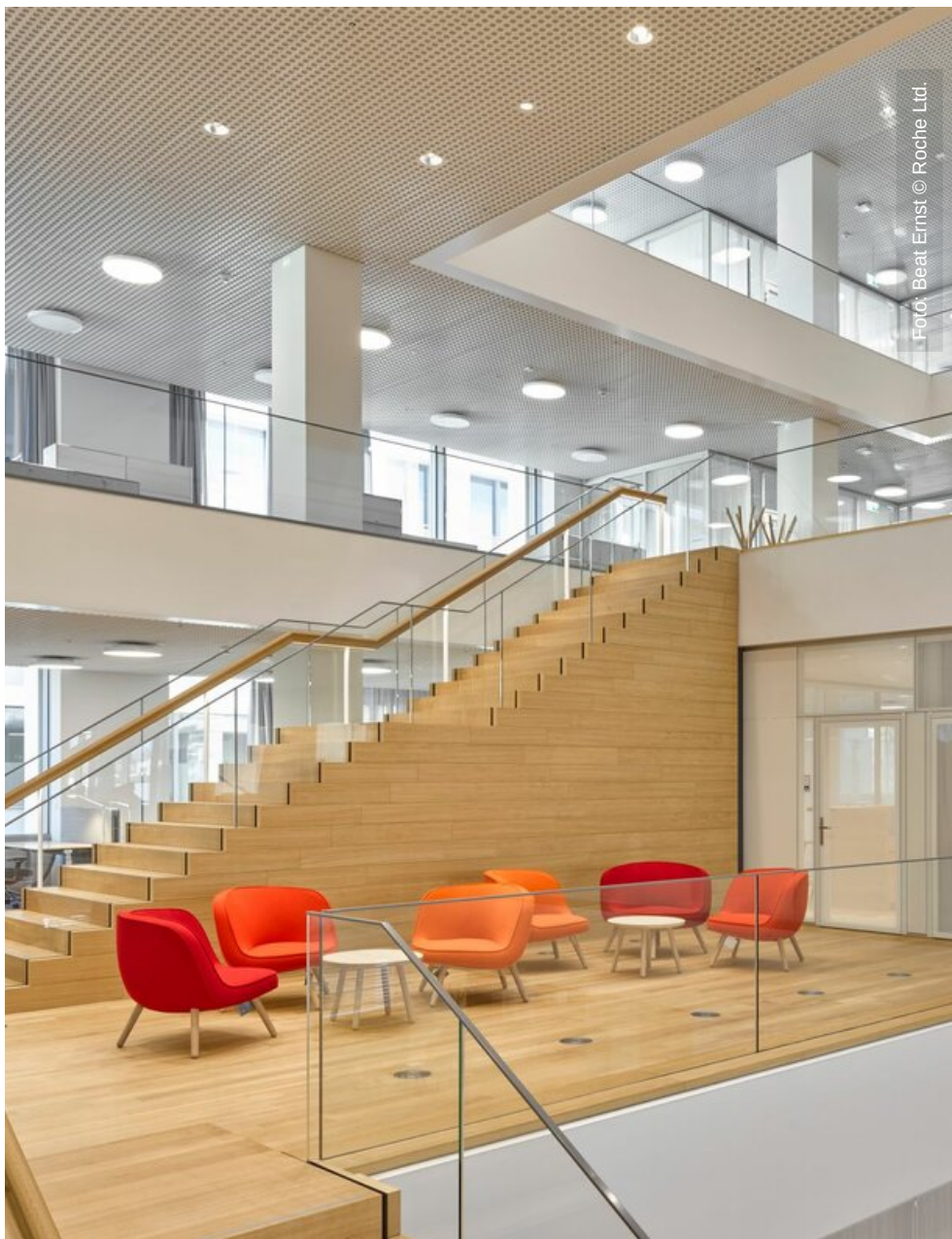




Foto: Beat Ernst © Roche Ltd.



Foto: Beat Ernst © Roche Ltd.

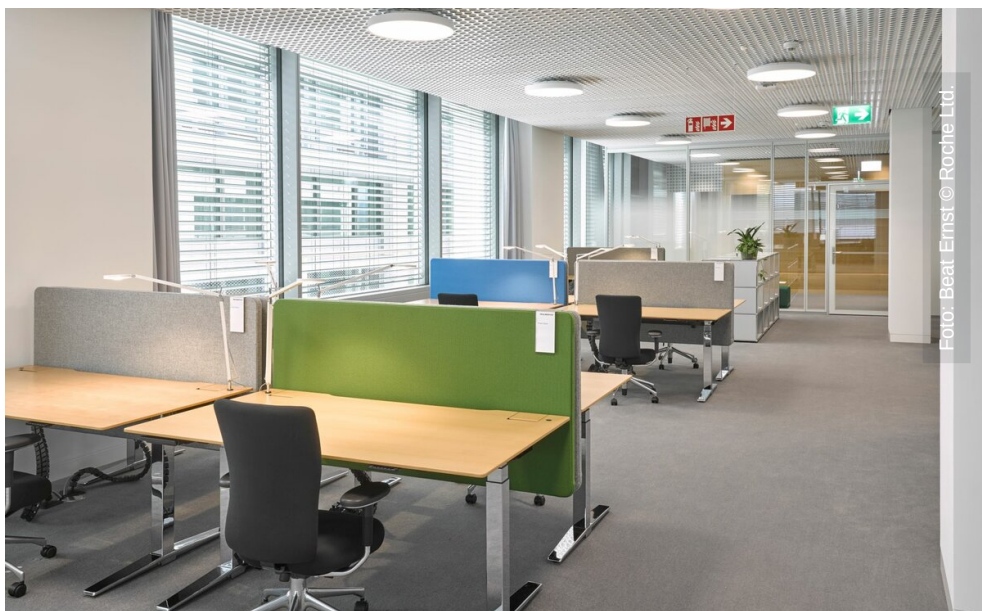


Foto: Beat Ernst © Roche Ltd.



Foto: Beat Ernst © Roche Ltd.

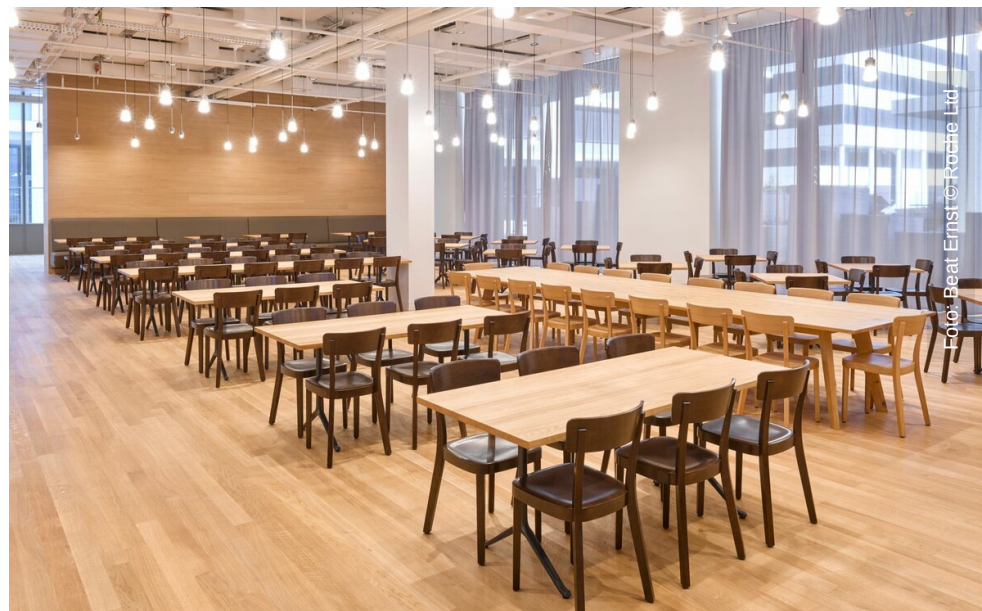




Foto: Beat Ernst © Roche Ltd.



Foto: Beat Ernst © Roche Ltd.

