

The Fontenay

Hamburg, Deutschland

 **Lindner**



© www.Lindner-Group.com

Projektbeschreibung

Das Luxushotel The Fontenay ist ein 5-Sterne-Superior-Haus mit Blick auf die Außenalster im Herzen Hamburg. Das sieben Stockwerke hohe Gebäude fügt sich sanft in die umliegende parkähnliche Landschaft ein. Das The Fontenay bietet 130 hochwertige Zimmer und Suiten, die Restaurants Parkview und Lakeside, das rund 1.000 qm große Fontenay Spa, eine 320° Panorama Bar im sechsten Stock sowie diverse Tagungsräume.

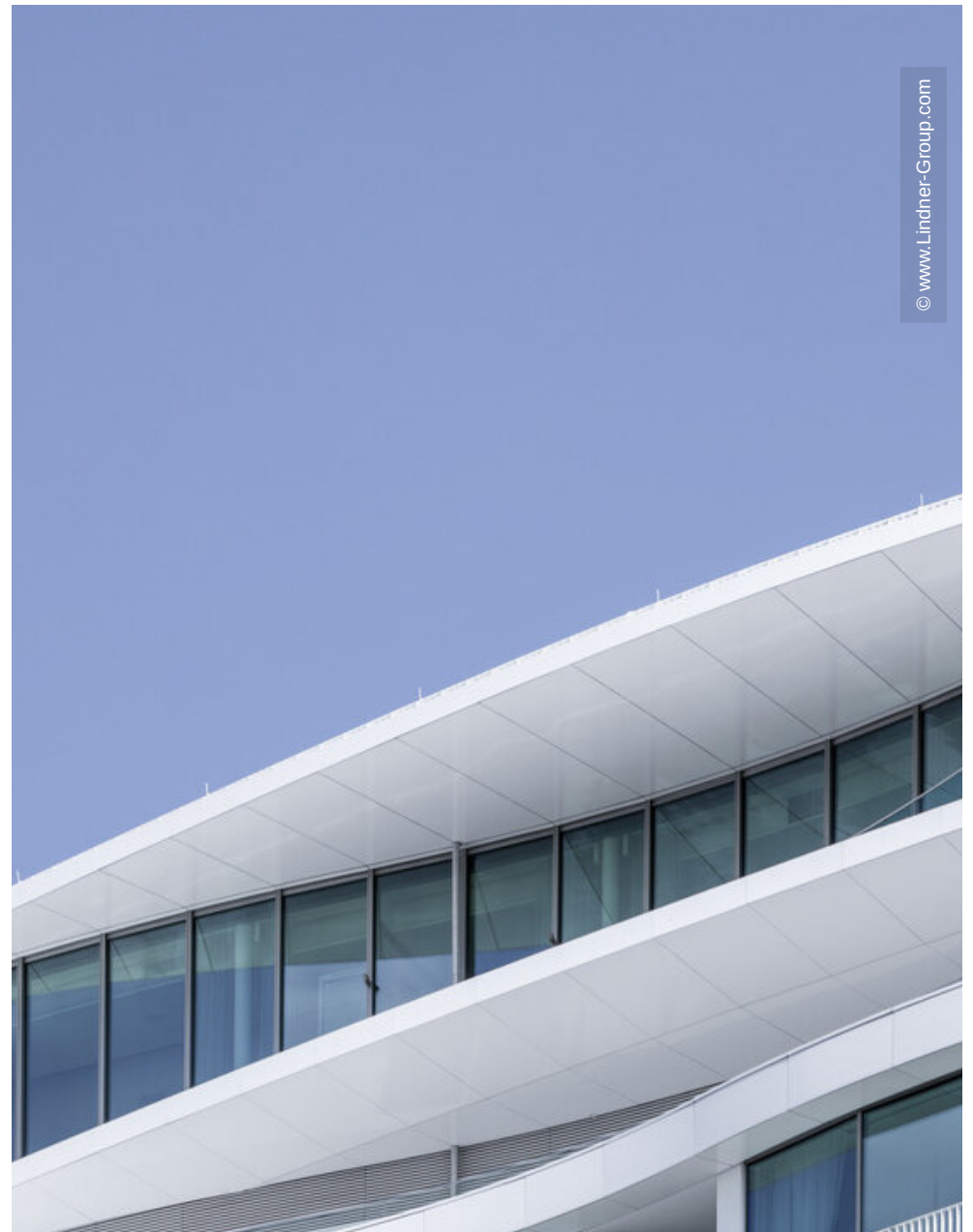
Das äußere Erscheinungsbild des The Fontenay ist geprägt durch organisch fließende Linien, welche sich in konkav und konvex geformten Wellen ausdrücken. Der daraus resultierende Grundriss stellt drei miteinander verschliffene Kreise dar, was zur Folge hat, dass sich über die gesamte Konstruktion hinweg nur sehr wenige rechte Winkel ergeben. Für die strahlend weiße Erscheinung des Hotels sorgt eine Fassade mit horizontalen Bändern aus Glasflächen und großformatigen, weiß glasierten Ziegelplatten. Die Lindner Fassaden GmbH war für die Erstellung der Fassade des The Fontenay verantwortlich. Eine besondere Herausforderung war es dabei, die dynamischen Schwünge der Fassade mit ihren Radien von 1.500 bis 22.000 mm über die vorgehängte hinterlüftete Keramikfassade abzubilden. Dafür wurden umlaufend großformatige Keramikplatten mit Längen von 1.200 bis 1.550 mm erstellt, während die statische Auslegung der Innenwände diese Konstruktion prinzipiell erst möglich machte. Bei den Glasflächen handelt es sich um Pfosten-Riegel-Systeme, in die auf Höhe der Zimmer rahmenlose Skyframe-Schiebefenster eingearbeitet wurden. Neben der Außenfassade war Lindner ebenfalls für die Fassaden der beiden Innenhöfe verantwortlich. Im luftigen Atrium wurde eine mit LED beleuchtete Stahlfassade als besonderes Design-Feature geschaffen. Der offene Patio ist dank einer großzügig verglasten Fassade lichtdurchflutet.

Allgemein

Gebäudetyp	Hotels und Resorts
Unternehmensbereich	Lindner Building Envelope GmbH
Fertigstellung	2018
Architektur	Kühne ImmoBilia GmbH
Kunde	Störmer Murphy and Partners

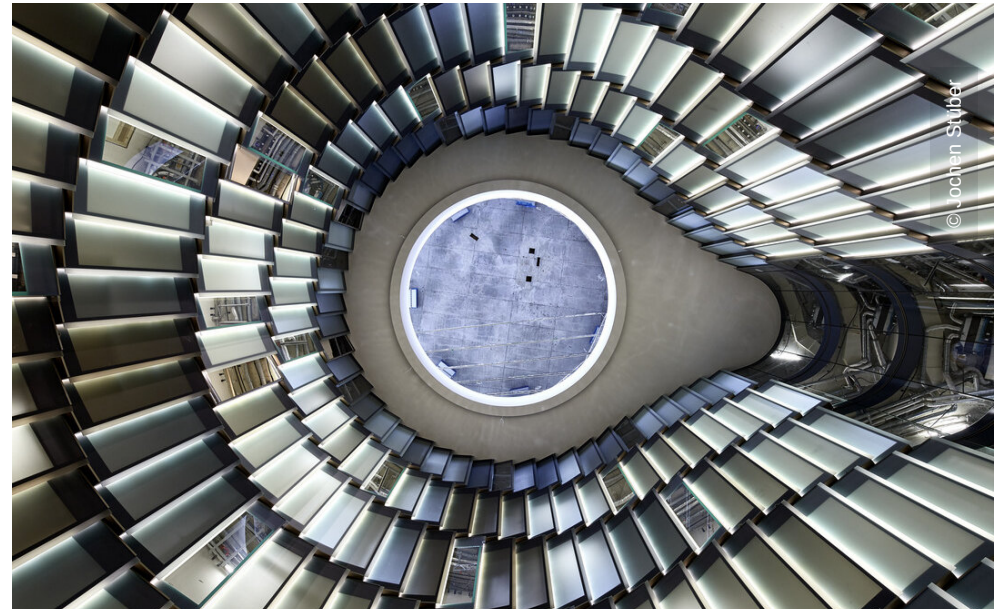
Ausführung der Gewerke

- **Fassade**
 - Pfosten Riegel Fassade 3000 m²
 - Schlosserarbeiten
 - Stahlbauarbeiten





© The Fontenay



© Lochen Strüber



© www.Lindner-Group.com



© www.Lindner-Group.com



