

Erste Campus

Wien, Österreich





Projektbeschreibung

Der neue Firmensitz der Erste Group Bank AG direkt neben Hauptbahnhof und Schloss Belvedere vereint erstmals alle Standorte der Bank und ihrer Tochtergesellschaften. Auf einem Areal von 25.000 m² verteilen sich die 4.500 Mitarbeiter auf vier unterschiedlichen Gebäude – arrangiert in einem organisch geschwungenen Gesamtkonzept. Die fortschrittliche Nachhaltigkeit des Ensembles wurde mit einer Zertifizierung nach dem DGNB-Standard in Platin bestätigt. Der Erste Campus ist wesentlicher Teil des neuen Stadtviertels „Quartier Belvedere“ mit einem urbanen Mix aus Arbeits- und Wohnflächen, Erholungsraum, Gastronomie- und Kulturangeboten.

Die Lindner GmbH formte mit der rhtb:projekt GmbH die Arbeitsgemeinschaft Trockenbau, welche im Innenausbau des Erste Campus auch für die Einbringung von Bodensystemen, Glastrennwänden und Türen aus dem Hause Lindner zuständig war. Dabei wurden die Lösungen stets an die Anforderungen der jeweiligen Bereiche in der offenen, geschwungenen Gesamtarchitektur angepasst. Charakteristisch unterscheiden lassen sich hierbei das öffentliche Atrium, die Restaurants, das Conference Center und Auditorium, die Finanzbildungsinitiative "Financial Life Park", die regulären Bürobereiche sowie die Vorstandsbereiche.

Allgemein

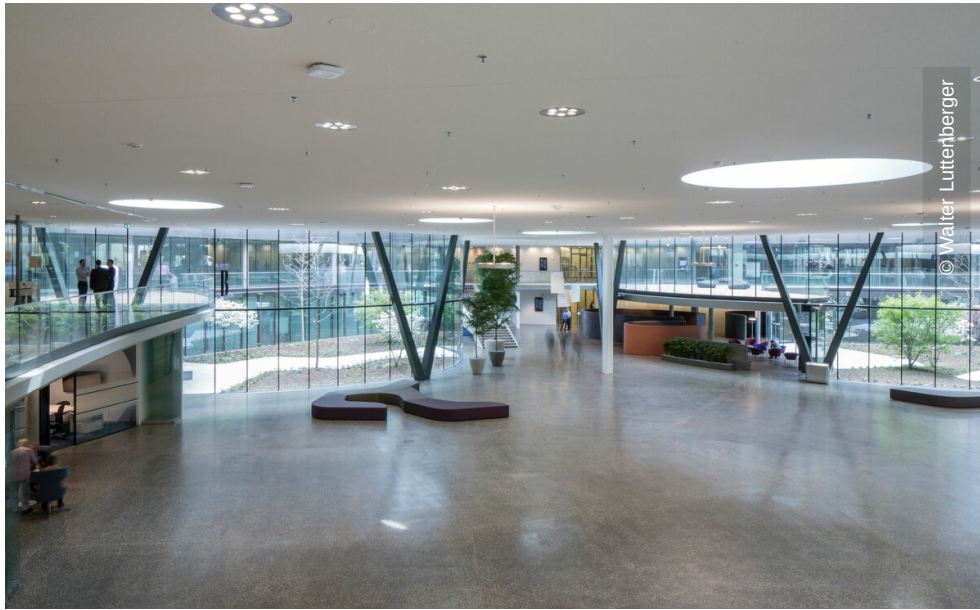
Gebäudetyp	Mehrzweckgebäude, Ausstellungen, Bürogebäude, Konzerthäuser, Theater und Opern
Unternehmensbereich	Lindner GmbH Türen
Fertigstellung	2015

Kunde	Erste Group Immorent AG
Architektur	Henke Schreieck Architekten ZT GmbH
Innenarchitektur	KINZO Architekten

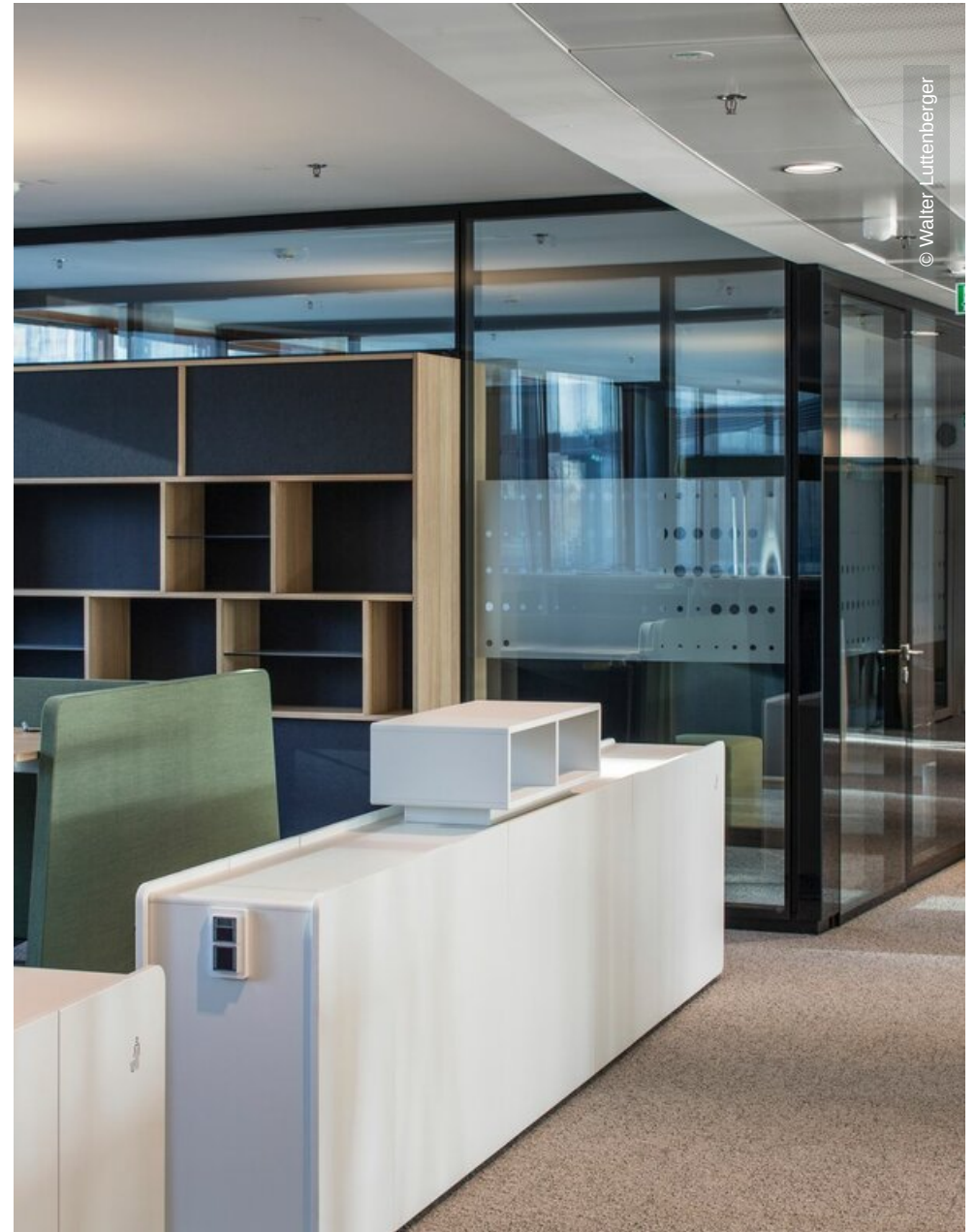
Ausführung der Gewerke

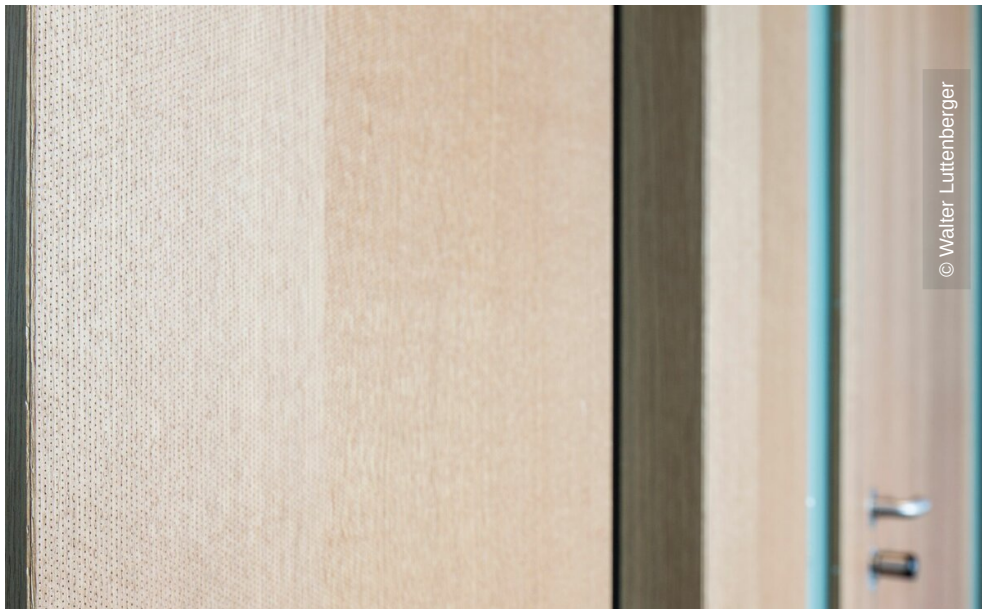
- **Trockenbau**
Gipskarton Deckensysteme
Gipskarton Wandsysteme
- **Boden**
Calciumsulfatplatten
NORTEC
NORTEC power
FLOOR and more®
- **Türen**
Türen für Systemtrennwände
- **Wand**
Systemtrennwände Glas
Systemtrennwände Vollwand
Lindner Logic 100 Metal











© Walter Lüttenberger



© Walter Lüttenberger