

HIGHRISE one

München, Deutschland





Projektbeschreibung

Direkt hinter dem Ostbahnhof in der Rosenheimer Straße 141 e-h entstand das HIGHRISE one, ein 17-stöckiger Büroneubau mit einer speziellen baulichen Leichtigkeit, die durch eine offene, transparente Fassade zusätzlich betont wird. Vision des HIGHRISE one ist es, eine effiziente und harmonische Arbeitswelt zu schaffen. Deshalb wurde besonders großer Wert auf die Details gelegt. Alle gängigen Bürokonzepte lassen sich auf insgesamt rund 19.000 m² Bürofläche ganz nach Raumbedarf im Sockel und im Turm darstellen. Um ein effizientes Arbeitsklima zu schaffen wurden die Besprechungsräume und andere Treffpunkte zentral lokalisiert, die Arbeitsplätze haben Blick nach draußen. Eine Etage im Sockelbereich misst etwa 2.200 m², im Turm ca. 740 m².

Lindner hat zum HIGHRISE one mit Heiz-/Kühldecken und Isolierarbeiten für die Haustechnik beigetragen. Somit wurde eine effiziente Lösung für die Temperierung und akustische Regulierung der Büroflächen mit minimalsten Energieverlusten aus einer Hand geliefert.

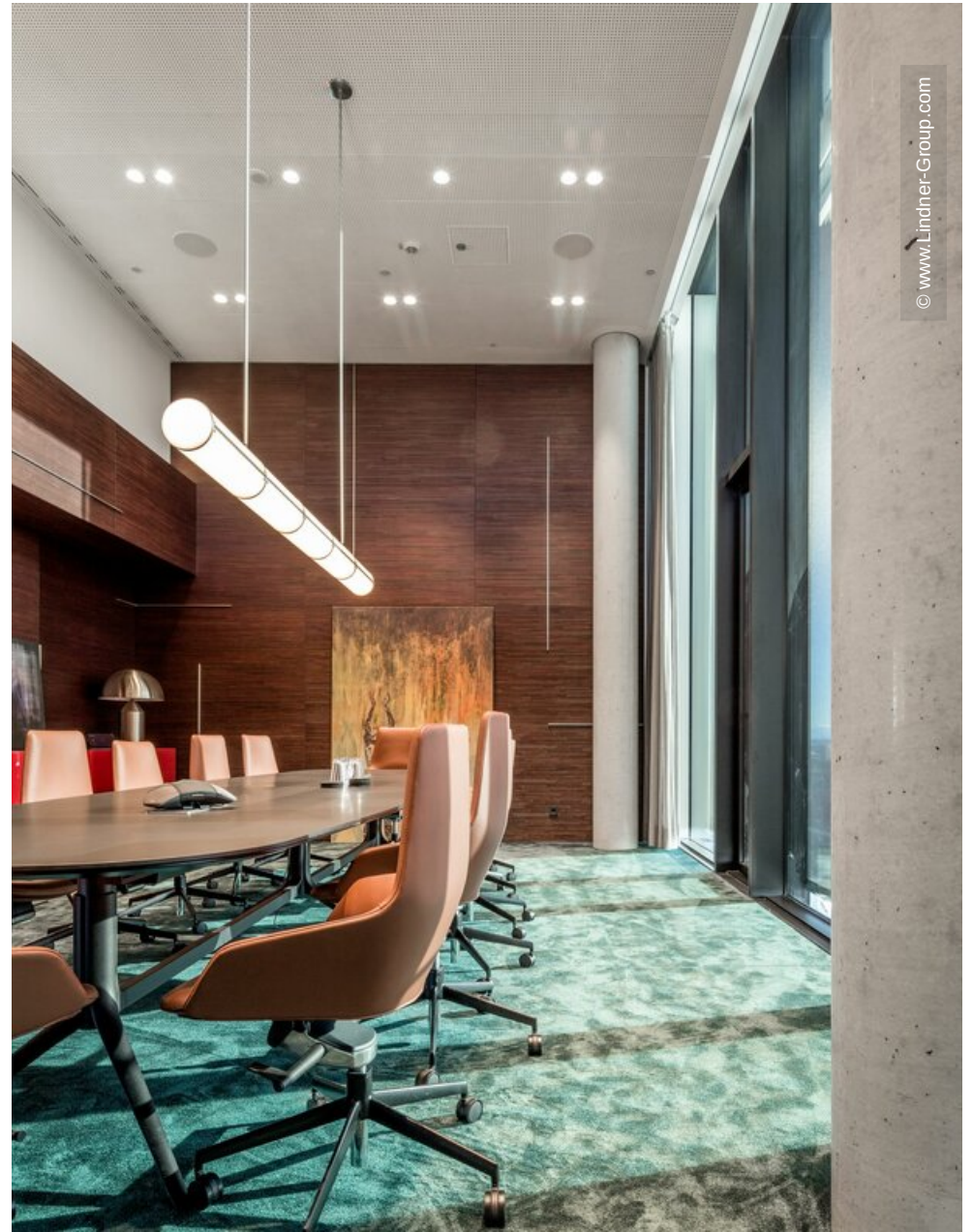


Ausführung der Gewerke

- **Decke**
Heiz-/Kühldeckensegel
Gipskartonheiz-/kühldecken
Plafotherm® GK HEKDA®
1450 Stk.
- Isoliertechnik

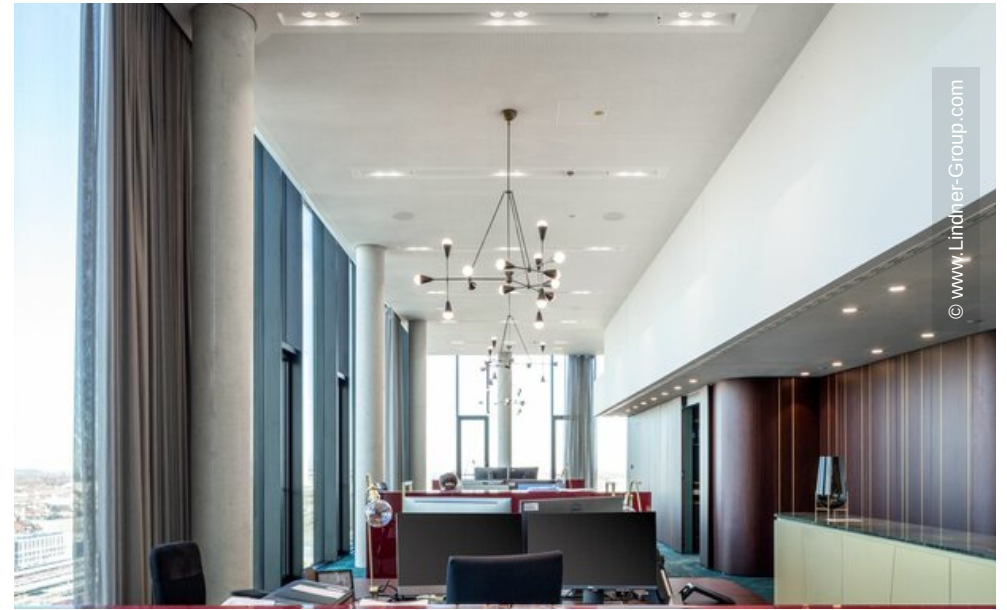
Allgemein

Gebäudetyp	Bürogebäude, Gebäudezertifizierung, Industrie- und Gewerbebau, Andere
Unternehmensbereich	Lindner SE Heiz- und Kühldecken, Lindner Bautechnik GmbH
Fertigstellung	2018
Kunde	Reiß & Co. GmbH
Architektur	steidle architekten
Gebäudezertifizierung	DGNB

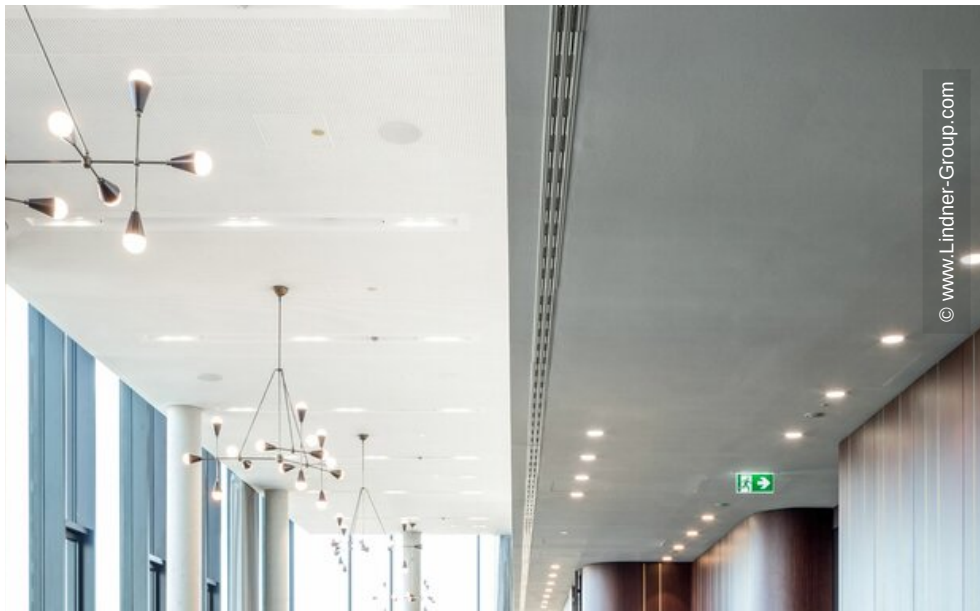




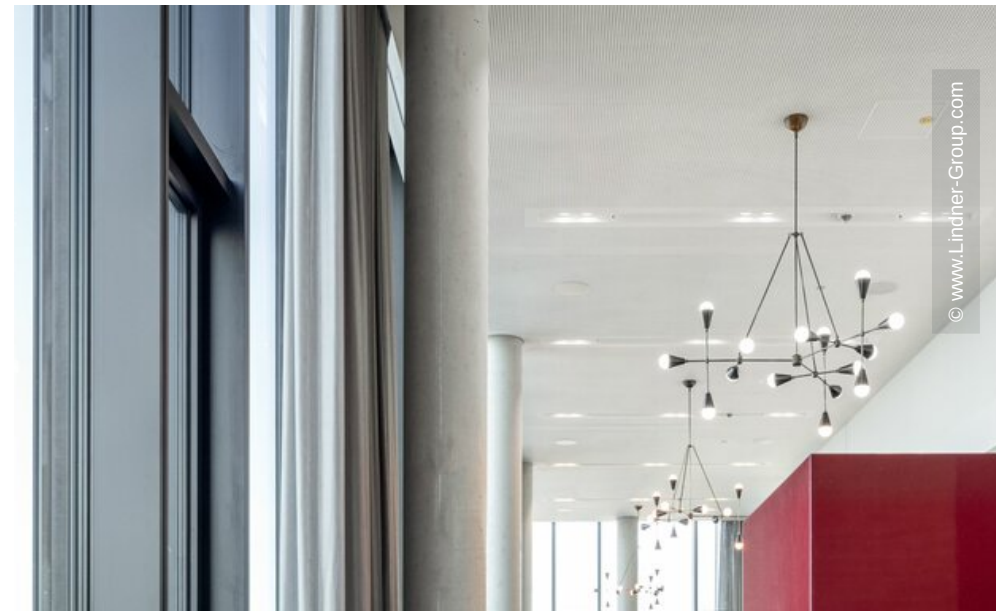
© www.Lindner-Group.com



© www.Lindner-Group.com



© www.Lindner-Group.com



© www.Lindner-Group.com

