

BLOX

Kopenhagen, Dänemark

 **Lindner**



Projektbeschreibung

Das BLOX-Gebäude ist ein gemischt genutztes Gebäude im Hafen von Kopenhagen. Es behaust auf einer Fläche von 28.000 m² das Danish Architecture Center (DAC) und zahlreiche weitere Büro- und Ausstellungsflächen, Gastronomie und Einzelhandel sowie Privatwohnungen und eine automatisierte Tiefgarage. Die Architekten von OMA aus Rotterdam haben BLOX als weitgehend öffentliches Gebäude geplant, das im Verkehrsgeschehen zwischen Regierungsviertel und Hafendistrikt sowohl für Fußgänger als auch für Autofahrer eine bedeutende Rolle einnimmt. Neben diesen sozialen und wirtschaftlichen Aspekten wurde auch viel Augenmerk auf die Umweltverantwortung des Gebäudes gelegt. Durch die Nutzung von nachhaltigen Energiequellen vor Ort und modernen Bautechnologien erreichte man die strengen dänischen Bauvorschriften, während gleichzeitig der Benutzerkomfort und die Flexibilität maximiert wurden.

Lindner hat wesentliche Teile zum Innenausbau des BLOX beigetragen. In dem vielfältigen Nutzungskonzept wurden große Mengen an Decken, Böden, Wänden und Türen verbaut, die zu einem überwiegenden Teil aus der Produktion von Lindner stammen. Darüber hinaus führte Lindner Trockenbauarbeiten sowie akustische und thermische Isolierarbeiten aus. Im Hinblick auf die Systemböden wurden sowohl Doppel- als auch Hohlböden verbaut. Die Doppelböden des Typs NORTEC wurden teils mit werkseitig appliziertem Parkettbelag (Eiche) oder bauseitig gelegtem Teppichbelag ausgeführt. In den Privatwohnungen des BLOX wurden FLOOR and more[®] hydro Hohlböden verbaut. Für die effiziente und behagliche Temperierung installierte Lindner in vielen Teilen des Gebäudes Heiz- und Kühldecken des Typs Plafotherm[®] KN. Dieses System nutzt sowohl Strahlung als auch Konvektion um die Wärme bzw. Kälte im Raum zu verteilen und steht darüber hinaus im Einklang mit dem nachhaltigen Gesamtkonzept des Gebäudes. Die Streckmetallplatten dieser Decken sind harmonisch auf die Perforationsmuster der Metall-

Wandverkleidungen abgestimmt, welche ebenfalls durch Lindner eingebracht wurden. Für räumliche Trennung bei maximaler Transparenz sorgen Glastrennwände des Typs Lindner Life 622 mit integrierten Türen.

Allgemein

Gebäudetyp	Mehrzweckgebäude, Hotels und Resorts, Gastronomie, Museen und Galerien, Bürogebäude, Industrie- und Gewerbebau, Kulturbauten, Sport- und Freizeiteinrichtungen, Andere
Unternehmensbereich	Lindner SE International Projects Contracting
Fertigstellung	2018
Architektur	Office for Metropolitan Architecture
Kunde	Realdania By & Byg
Generalunternehmer	Züblin A/S

Ausführung der Gewerke

• Boden

Calciumsulfatplatten	
FLOOR and more [®] arena	250 m ²
FLOOR and more [®] power	1800 m ²
NORTEC	6950 m ²
Holzwerkstoffplatten	
LIGNA	225 m ²

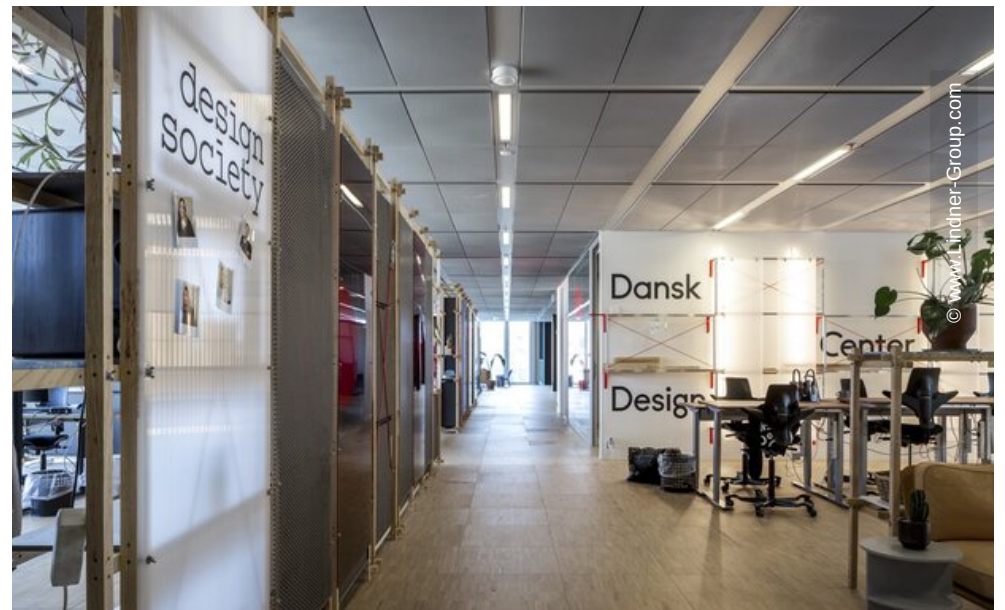
• Decke

Streckmetalldecken	
LMD-St 213	8000 m ²
Konvektionselemente	

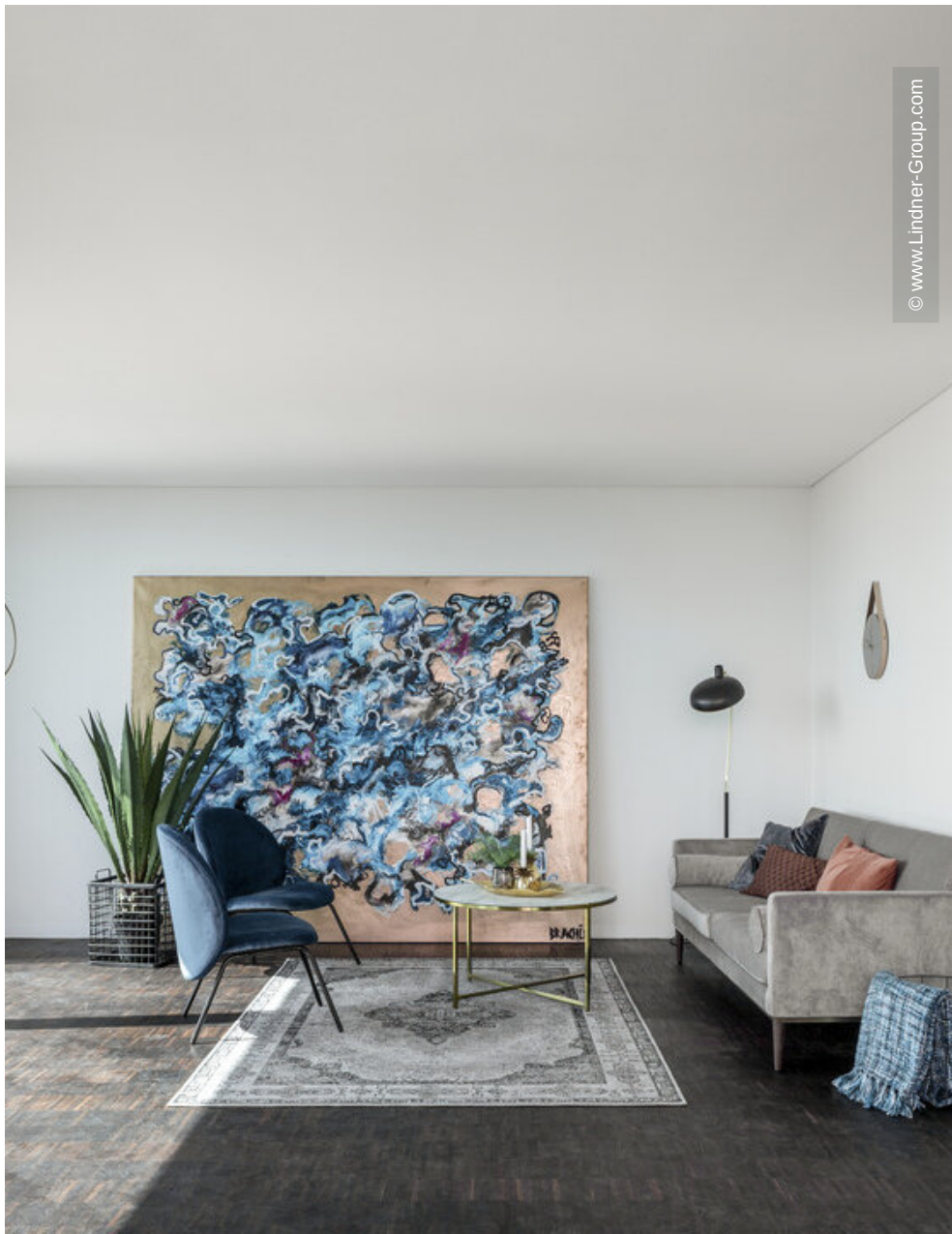
Plafotherm® KN	5000 m²
• Wand	
Trennwandsysteme Glas	500 m²
Wand- und Deckenbekleidungen	
Lindner Free Metal	2200 m²
Lindner Free Timber	300 m²
• Türen	
Holztüren	
Glastüren	
Schiebetüren	
• Bodenbelagsarbeiten	4400 m²
Gipskarton Wandsysteme	13000 m²





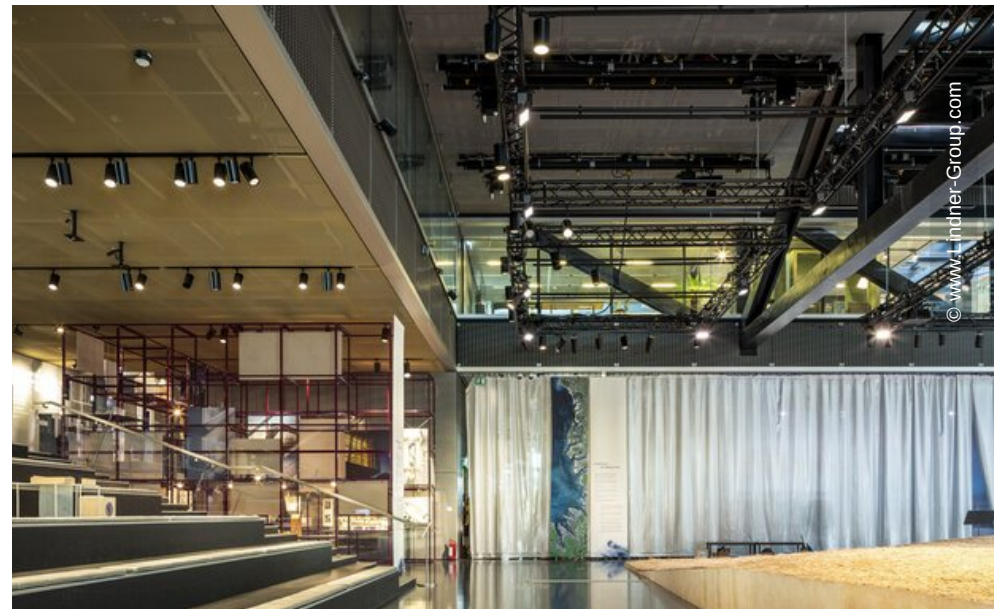
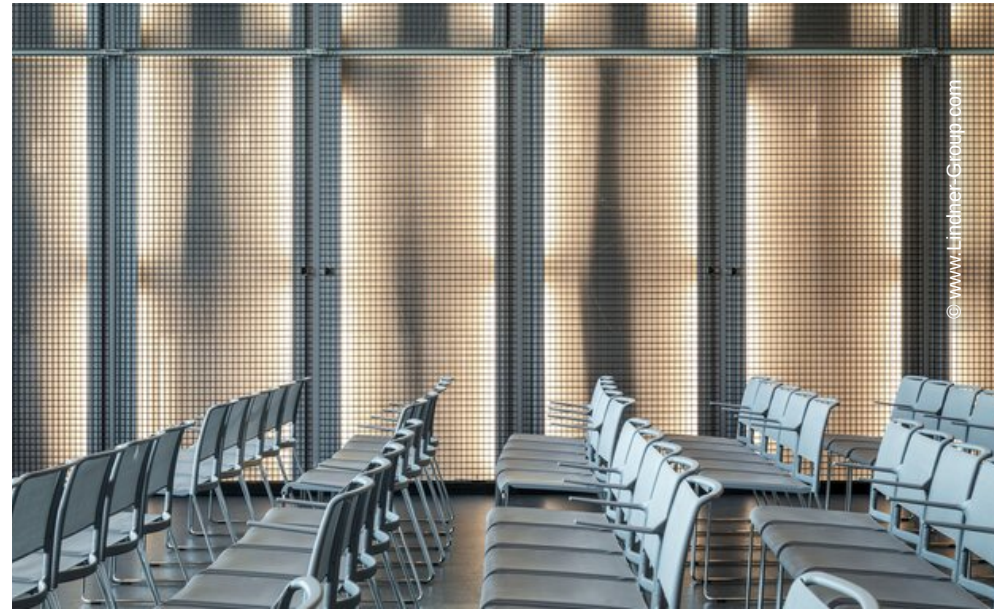


© www.Lindner-Group.com

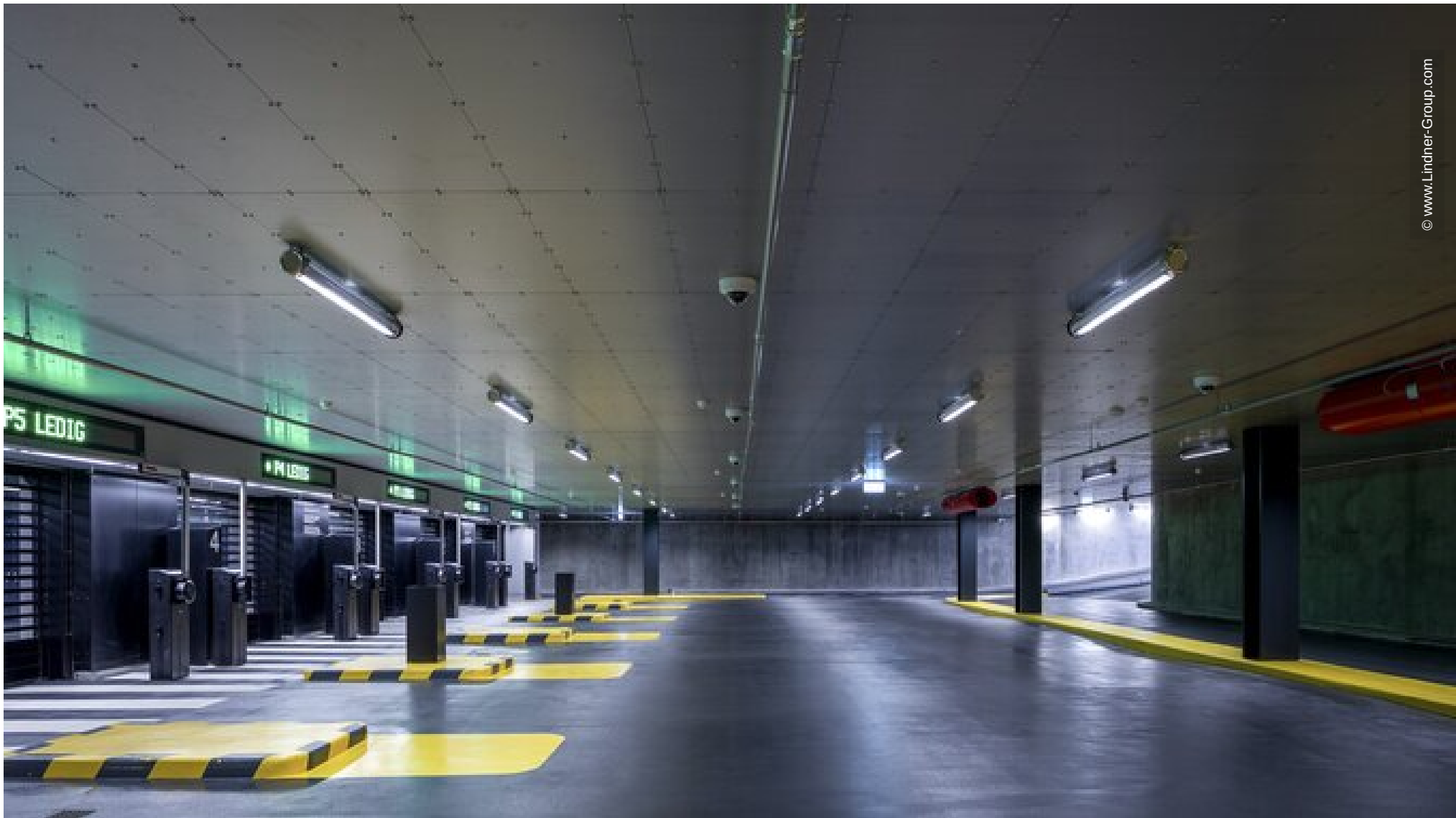


© www.Lindner-Group.com









© www.Lindner-Group.com