

# AIDAnova

Papenburg, Deutschland





© Ingrid Fiebak Fotografie

## Projektbeschreibung

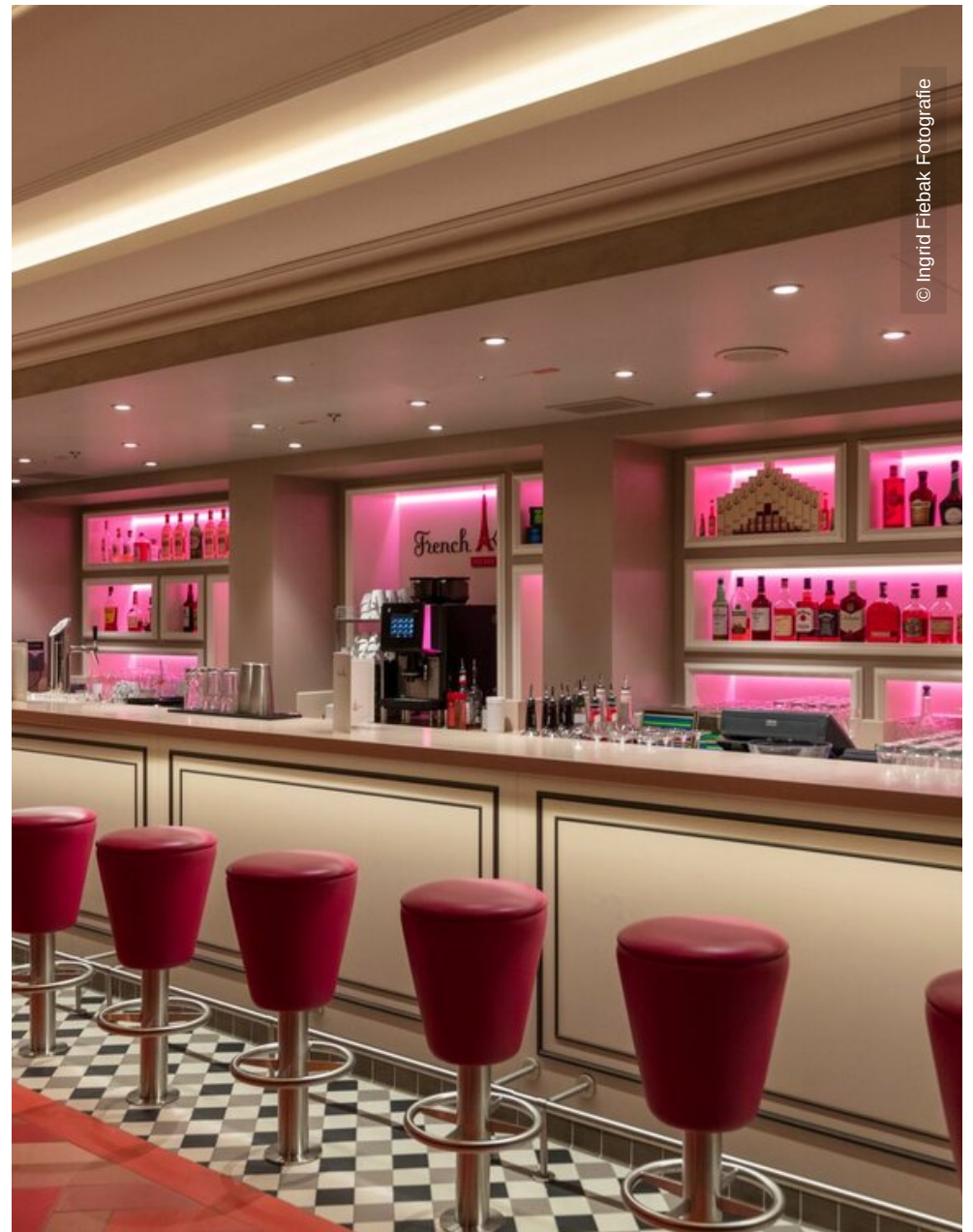
Die AIDAnova ist das erste Schiff der neuen Helios-Klasse von Carnival Corporation & plc. Mit 337 Metern Länge ist es das bisher größte AIDA-Schiff. Es bietet Platz für ca. 6.600 Passagiere und etwa 1.500 Crewmitglieder. Den Zuschlag für die Erbauung der AIDAnova erhielt die Meyer Werft aus Papenburg, welche wiederum die Lindner SE mit dem Ausbau von neun Restaurants und Bars beauftragte, inklusive der kompletten Planung, Projektabwicklung und Montage. Die verbauten Materialien wurden in den hauseigenen Produktionsanlagen mit einem hohen Vorfertigungsgrad hergestellt. Bei den Wand- und Deckenbekleidungen kamen überwiegend die Lindner Leichtbauplatten COMP+ und Lindner Putz-Systeme mit IMO-Zertifizierung zum Einsatz. Einige dieser Leichtbauplatten wurden mit Digitaldruck versehen als COMPprint Platten umgesetzt. Aufgrund ihrer gestalterischen Vielseitigkeit fanden sie in unterschiedlichsten Bereichen ihren Platz.

## Allgemein

<b>Gebäudetyp</b>	Schiffsausbau
<b>Unternehmensbereich</b>	Lindner SE   Objektdesign
<b>Fertigstellung</b>	2018
<b>Generalunternehmer</b>	MEYER WERFT GmbH
<b>Kunde</b>	Carnival Corporation & plc

## Ausführung der Gewerke

- **Decke**
- **Wand**  
Wand- und Deckenbekleidungen  
COMPprint
- **Boden**  
Oberbeläge
- **Türen**

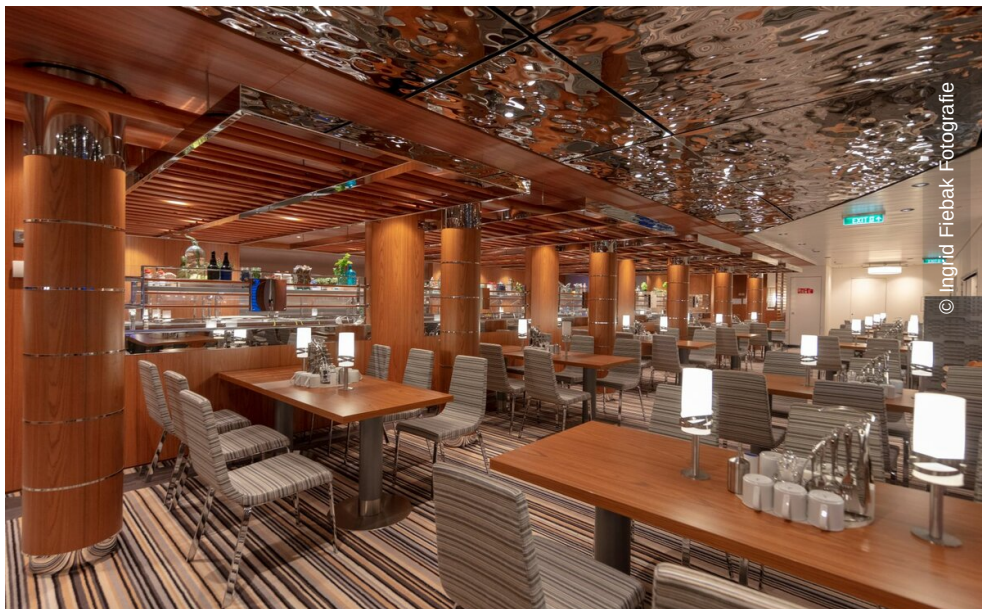




© Ingrid Fiebak Fotografie



© Ingrid Fiebak Fotografie



© Ingrid Fiebak Fotografie



© Ingrid Fiebak Fotografie





© Ingrid Fiebak Fotografie