

# Europäische Schule am Fasangarten

München, Deutschland





# Projektbeschreibung

Die Europäische Schule in München sah sich aufgrund steigender Schülerzahlen gezwungen, ihre Kapazitäten zu erweitern. Der bisherige Standort im Stadtteil Neuperlach vereinte einen Kindergarten, eine Grundschule sowie eine höhere Schule. Es entstand ein Erweiterungskonzept mit einem Neubau im benachbarten Stadtteil Fasangarten. Dieses neue Schulgebäude nimmt den Kindergarten und die Grundschule auf, während die höhere Schule am Standort Neuperlach verbleibt. Mit dem Neubau wurden neue Kapazitäten für bis zu 1.500 Schüler geschaffen. Die Anlage umfasst darüber hinaus auch eine Mensa, eine Bibliothek, eine Sporthalle und eine Kindertagesstätte. Pünktlich zum Schulstart im September 2019 ist das Gebäude in Betrieb genommen worden.

Der Geschäftsbereich Objektdesign der Lindner SE produzierte, lieferte und montierte mehr als 400 Holztürelemente für den Standort Fasangarten der Europäischen Schule. Für das vielfältige Raumprogramm galt es, jeweils eine passende Tür bereitzustellen. Deshalb wurden die Holztüren entsprechend der Anforderungen für ihren Einsatz in Klassenzimmern, Technikräumen, Umkleiden und der Mensa optimiert.

# Ausführung der Gewerke

- **Türen**

Holztüren

400 Stk.

## Allgemein

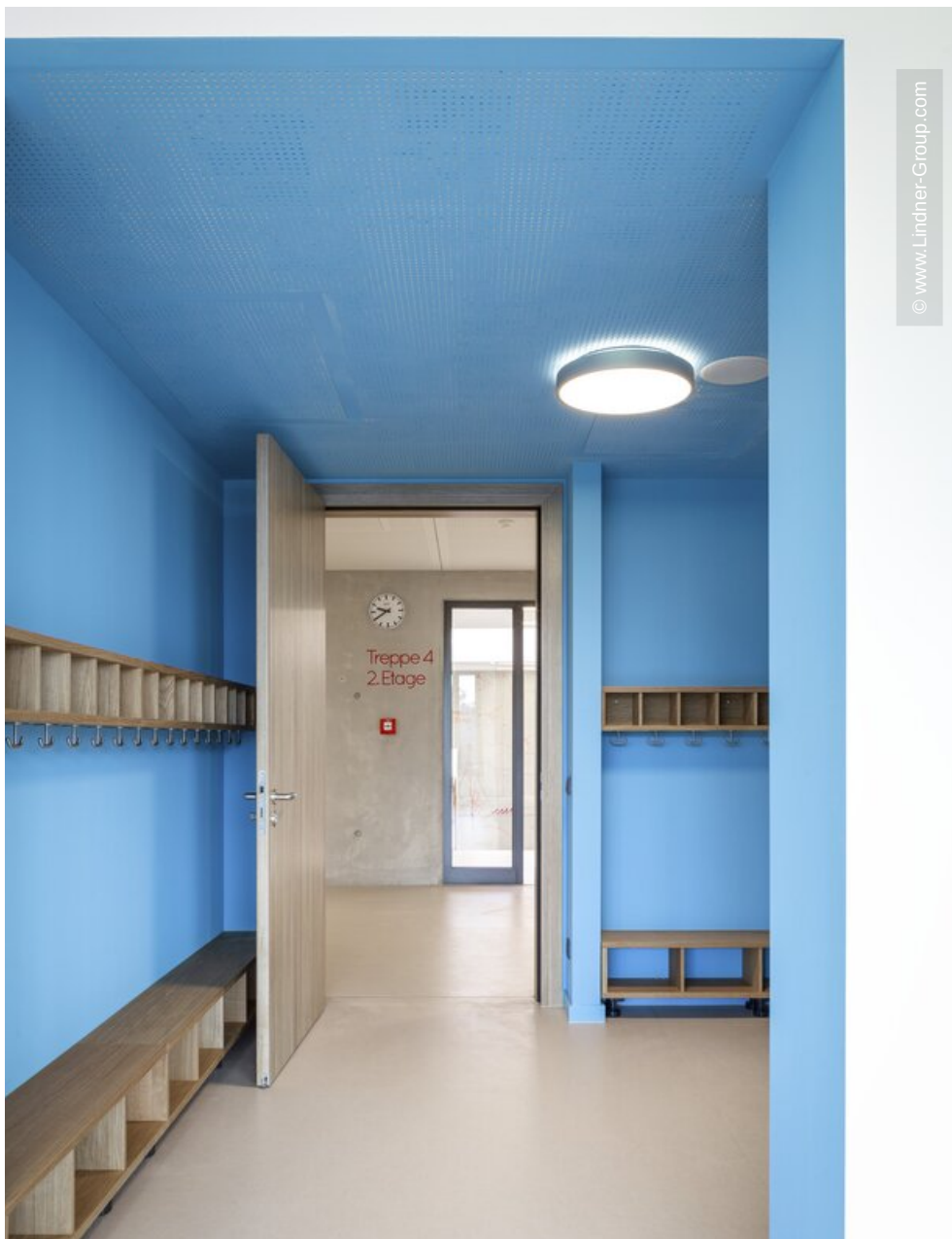
<b>Gebäudetyp</b>	Schulen, Öffentliche- und Institutionelle Gebäude
<b>Unternehmensbereich</b>	Lindner SE   Objektdesign
<b>Fertigstellung</b>	2019
<b>Bauleitung</b>	CL MAP GmbH
<b>Entwurfsplanung</b>	léonwohlhage Gesellschaft von Architekten mbH













© www.Lindner-Group.com



© www.Lindner-Group.com



