

# **Nishith Desai Associates (NDA)**

Alibag, Indien





# Projektbeschreibung

NDA ist ein global agierende Anwaltskanzlei mit Fokus auf Indien. Das Unternehmen betreibt Niederlassungen in Indien, Europa, den USA sowie Südostasien. FT stuft NDA als innovativste Anwaltskanzlei Asiens ein. Es errichtete in Alibag, nahe Mumbai, das Imaginarium AliGunjan, ein Campus für innovative Forschung und Strategieentwicklung. Der Gebäudekomplex dient der Erforschung und des Wissensaustauschs zu den Rahmenthemen Gesetzgebung, Besteuerung und Ethik, welche durch Entwicklungen in den Bereichen Technologie, Soziologie, Wirtschaft und Politik beeinflusst werden. Ziel ist es, gemeinsam in diesen Bereichen zukunftsfähige Lösungen zu entwickeln. Im Campuskonzept sind eine umfangreiche Bibliothek, ein Auditorium sowie Räume für Besprechungen und auch ein Bankettsaal enthalten. Lindner erarbeitete in enger Abstimmung mit Bauherr und Architekt diverse Sonderlösungen für Decken, Böden und Wände. Der Mehrwert von Lindner als Komplettanbieter dieser Systemkette liegt in der Schnittstellenminimierung im gesamten Wertschöpfungsprozess.

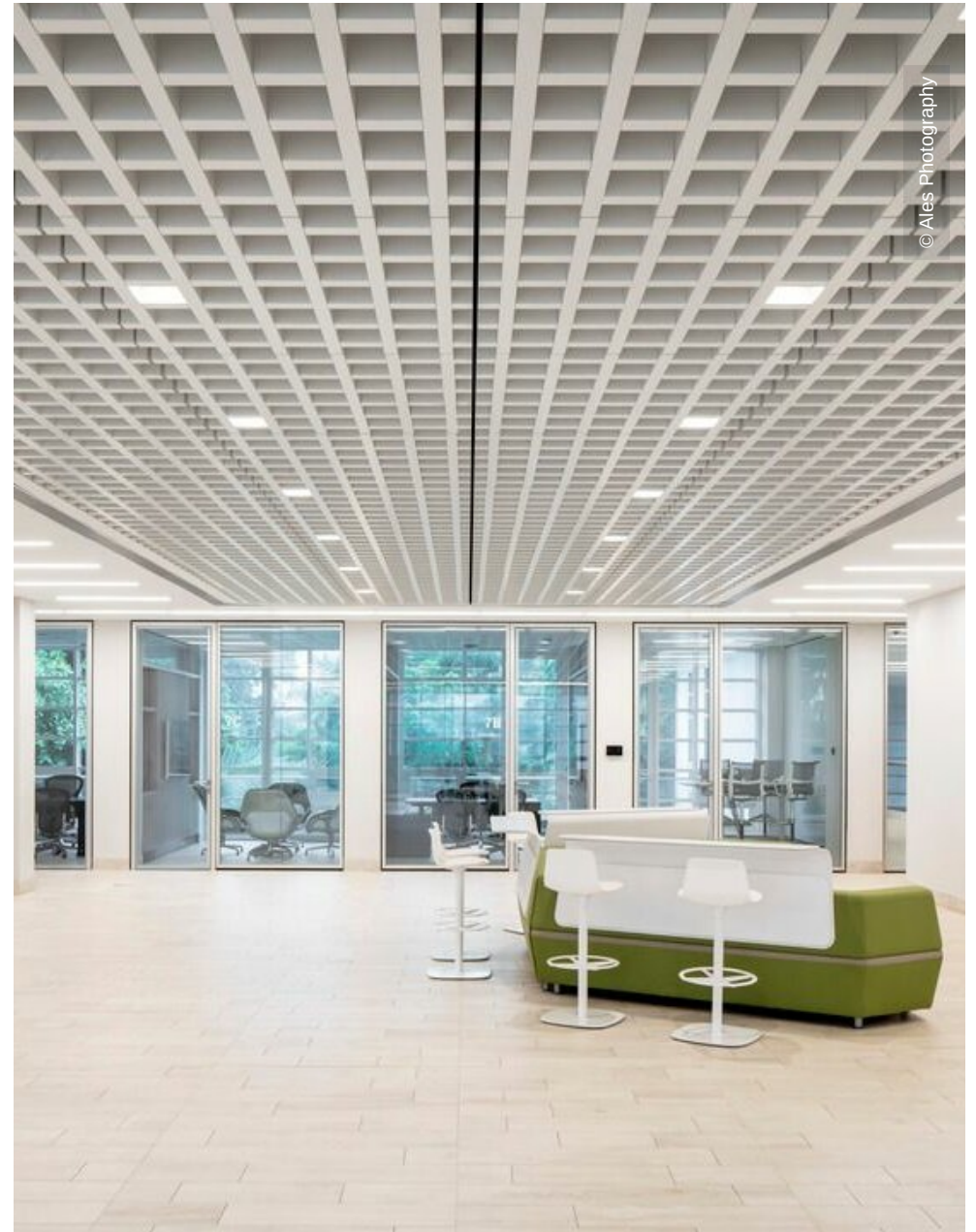
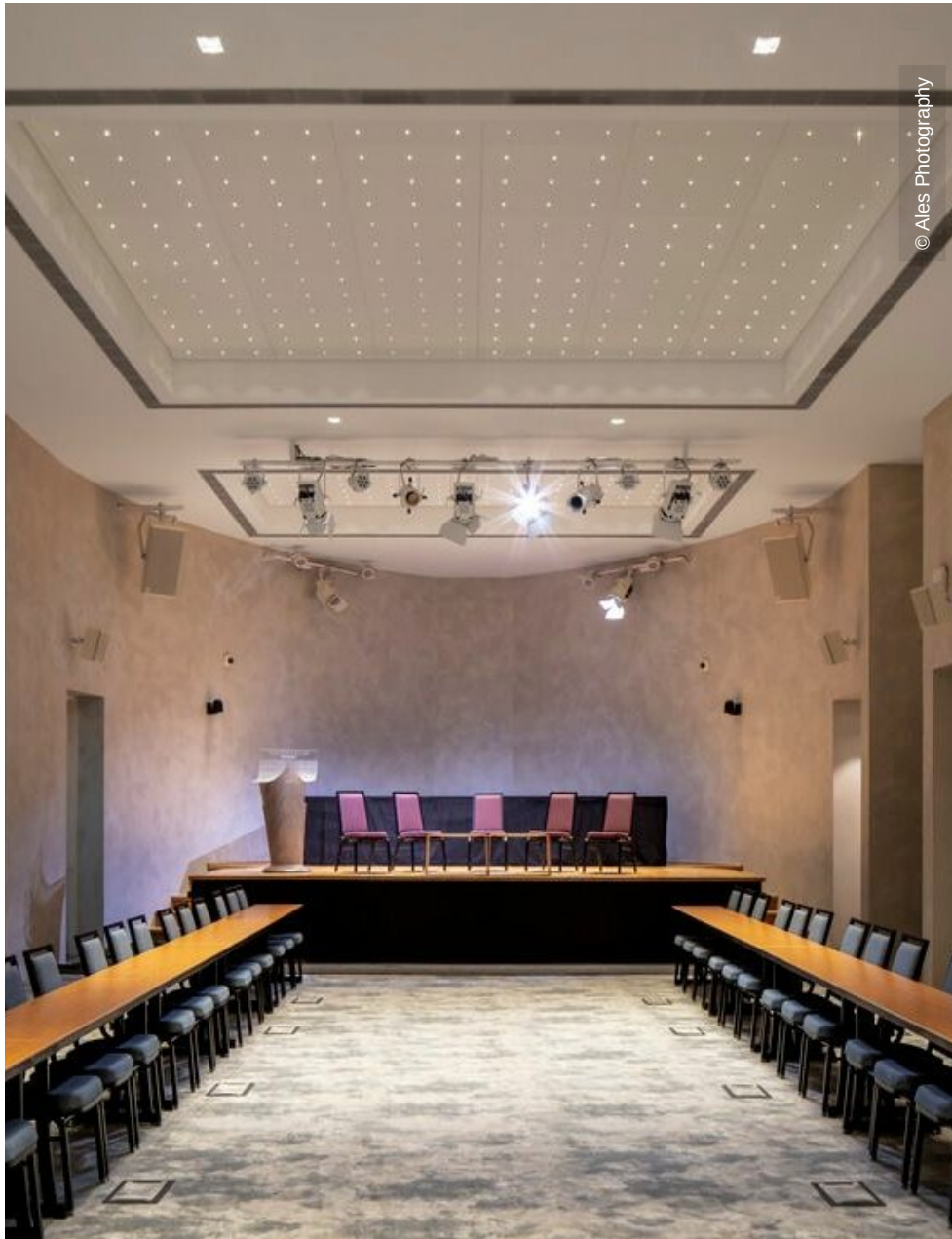
## Allgemein

Gebäudetyp	Forschungsräume
Unternehmensbereich	Lindner Middle East L.L.C.
Fertigstellung	2017
Kunde	Nishith Desai Associates
Architektur	Misra & Associates P. C.

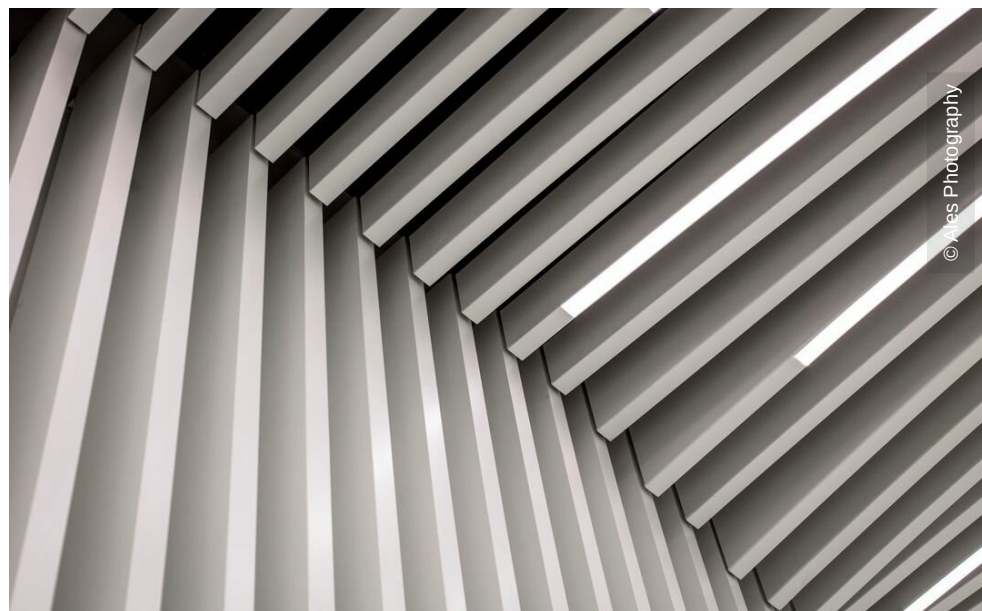
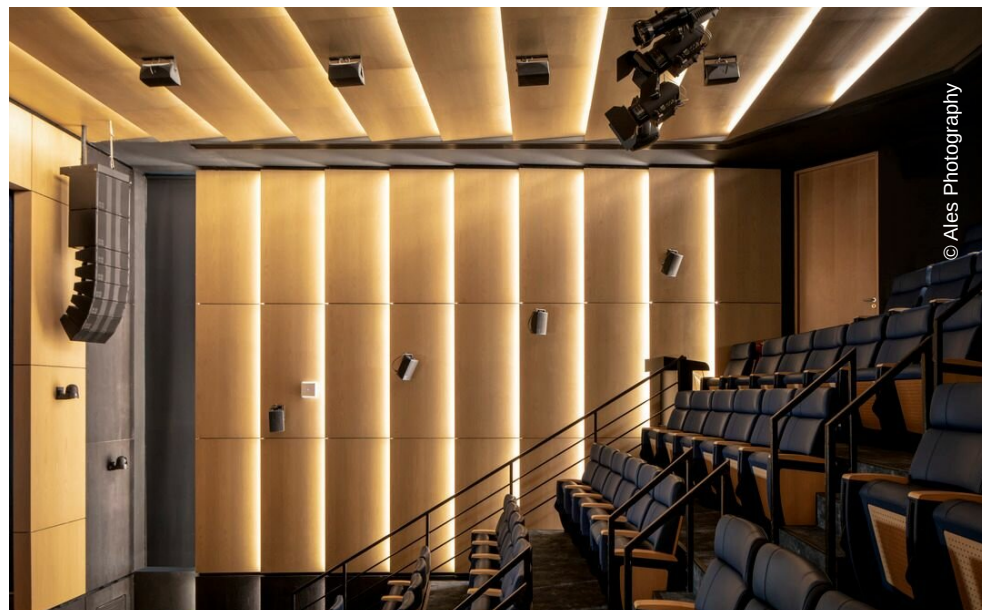
## Ausführung der Gewerke

- **Boden**
  - Calciumsulfatplatten  
NORTEC 1300 m<sup>2</sup>  
FLOOR and more® arena 80 m<sup>2</sup>
- **Wand**
  - Trennwandsysteme Glas 210 m<sup>2</sup>  
Trennwandsystem Vollwand  
Lindner Logic 100 Timber 130 m<sup>2</sup>  
Wand- und Deckenbekleidungen  
Lindner Free Metal 25 m<sup>2</sup>  
COMPwood 150 m<sup>2</sup>  
Türen für Trennwandsysteme 19 Stk.
- **Decke**
  - Kassettendecken  
LMD-K 420 115 m<sup>2</sup>  
Lamellendecken  
LMD-L LAOLA 70 m<sup>2</sup>  
Einhängendecken  
LMD-E 200 400 m<sup>2</sup>
- **Licht**
  - Wand-/Deckenanbauleuchten  
Downlights





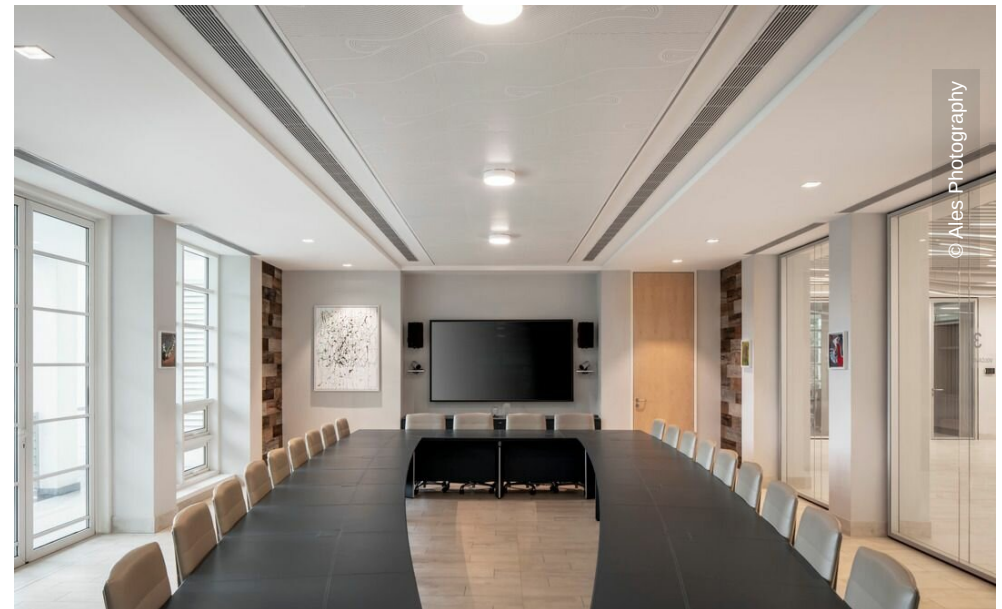




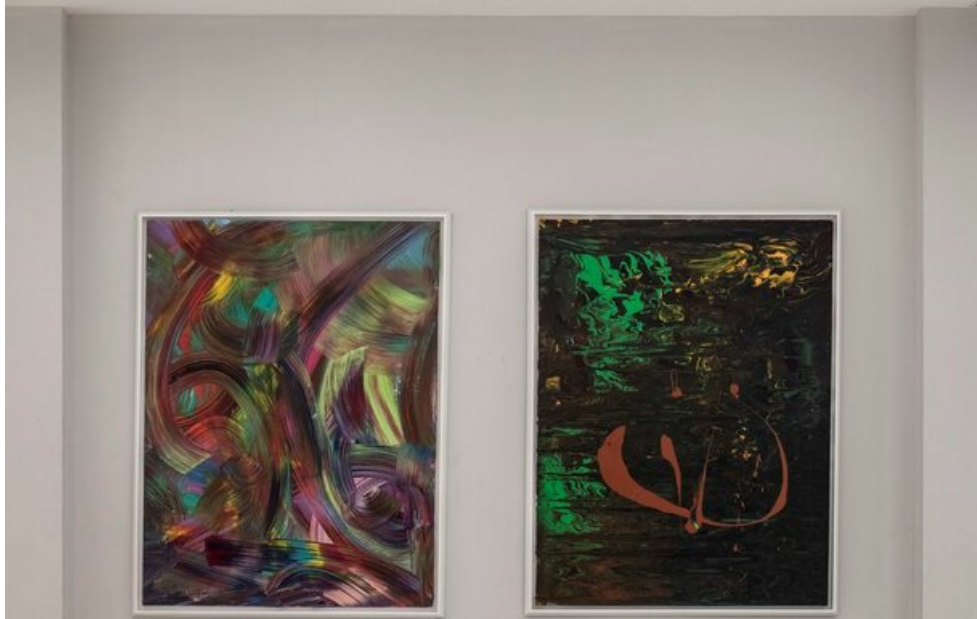




© Ales Photography



© Ales Photography



© Ales Photography