

# Kraftwerk Niederaußem

Niederaußem, Deutschland





# Projektbeschreibung

Das Kraftwerk Niederaußem ist ein mit Braunkohle betriebenes Grundlastkraftwerk bei Köln. Seit seiner Erbauung im Jahr 1963 wurde es beständig um neue Blöcke erweitert, sodass es heute das zweitleistungsstärkste Kraftwerk Deutschlands ist. In 2002 wurde der Block K in Betrieb genommen. Sein Kesselhaus ist mit 172 m Höhe das höchste Industriegebäude Deutschlands. Im Zuge von Wartungsarbeiten im Kesselhaus war Lindner mit dem begleitenden Gerüstbau beauftragt. Das Projekt wurde im konstruktiven Ingenieurbau und unter Einsatz modernster Software umgesetzt. Mit Rahmengerüsten und modularen Stahlrohrgerüsten in Ausprägung als Arbeits- und Schutzgerüste sowie auch als Hänge- und Traggerüste verlangte diese Großrevision nach dem gesamten Spektrum des Gerüstbaus.

## Allgemein

Gebäudetyp	Kraftwerke, Industrie- und Gewerbebau
Unternehmensbereich	Lindner Gerüstbau GmbH
Fertigstellung	2016

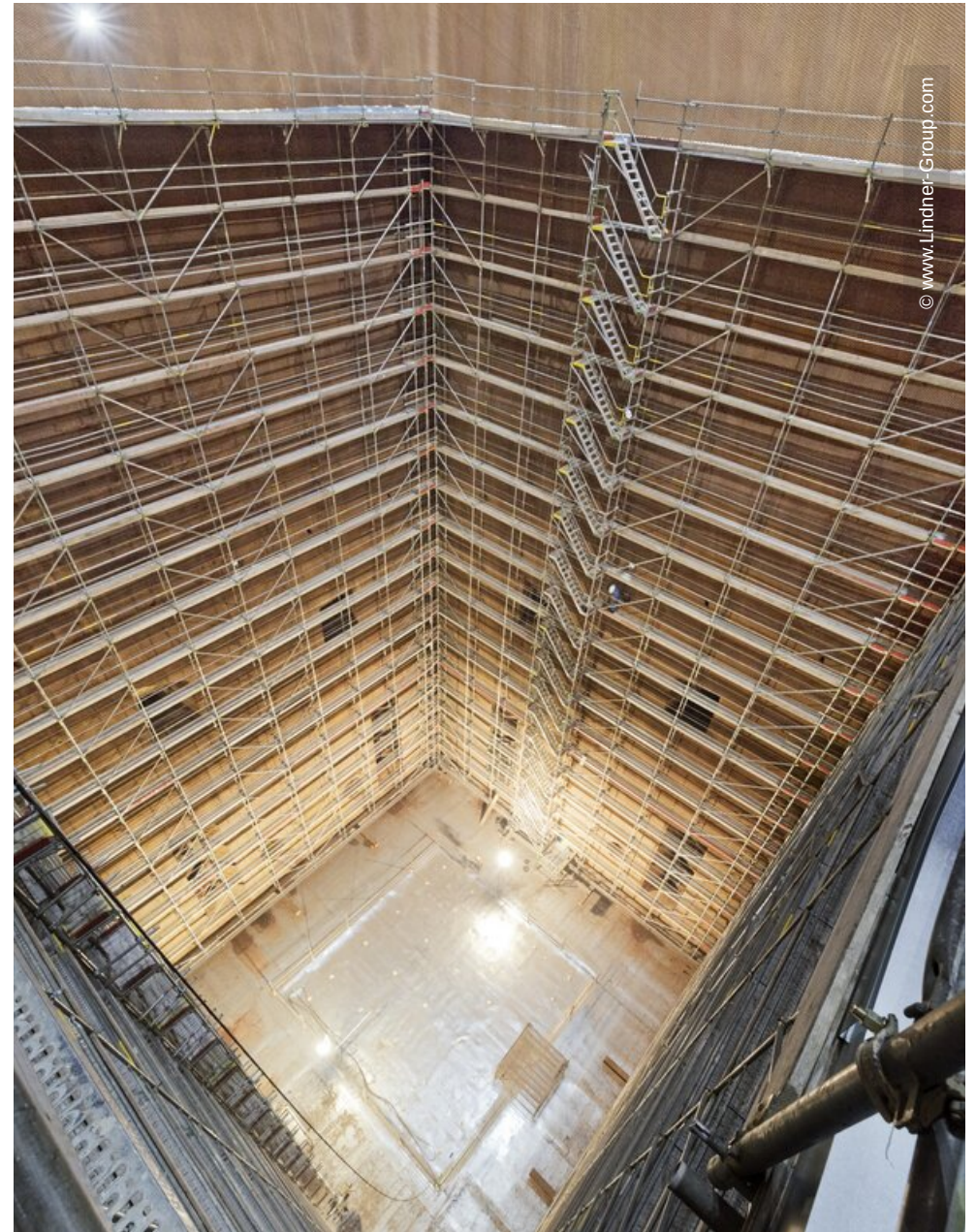
# Ausführung der Gewerke

- Gerüstbauarbeiten





© www.Lindner-Group.com



© www.Lindner-Group.com



