

# Nyet Radhus Bodø

Bodø, Norwegen





# Projektbeschreibung

Das Rathaus der Stadt Bodø (sprich: Buda) in Norwegen war das bisher nördlichst gelegene Bauprojekt der Lindner Group – Bodø befindet sich sogar noch nördlich des Polarkreises. Trotz der extremen Wetterverhältnisse, von langen Mittsommernächten bis zur vollständigen Dunkelheit und eisigen Winden im Winter, wächst die Stadt mit ca. 50.000 Einwohnern kontinuierlich und ist auch ein beliebtes Reiseziel für Touristen. Außerdem sind hier mehr als 30 staatliche Behörden angesiedelt, die öffentliche Verwaltung ist ein wichtiges wirtschaftliches Standbein. Somit wurde 2017 – 2019 nicht nur das Rathaus bzw. dessen zwei Bestandsgebäude, saniert und umgebaut, sondern auch um einen markanten Neubau erweitert.

Die Lindner SE mit dem Bereich International Projects war mit einer Vielzahl an Leistungen beteiligt, unter anderem in dem ungewöhnlich gestalteten Atrium, das in seiner Anordnung an die optischen Täuschungen von M. C. Escher erinnert. Hier finden sich z. B. 10.000 m<sup>2</sup> akustisch wirksamen Wand- und Deckenverkleidungen aus Esche furniert, aber auch verschiedene Ausführungen von Glaswänden, von vollflächigen Fixverglasungen bis schallgeschützte Raum-in-Raum Systeme in den sonst offenen Büroflächen. Erweitert wurden diese mit Glastüren, die z. B. in die herausragenden Besprechungskuben führen. Auch die Parkettarbeiten und hochwertige Heizkörperverkleidungen stammen von Lindner.

## Allgemein

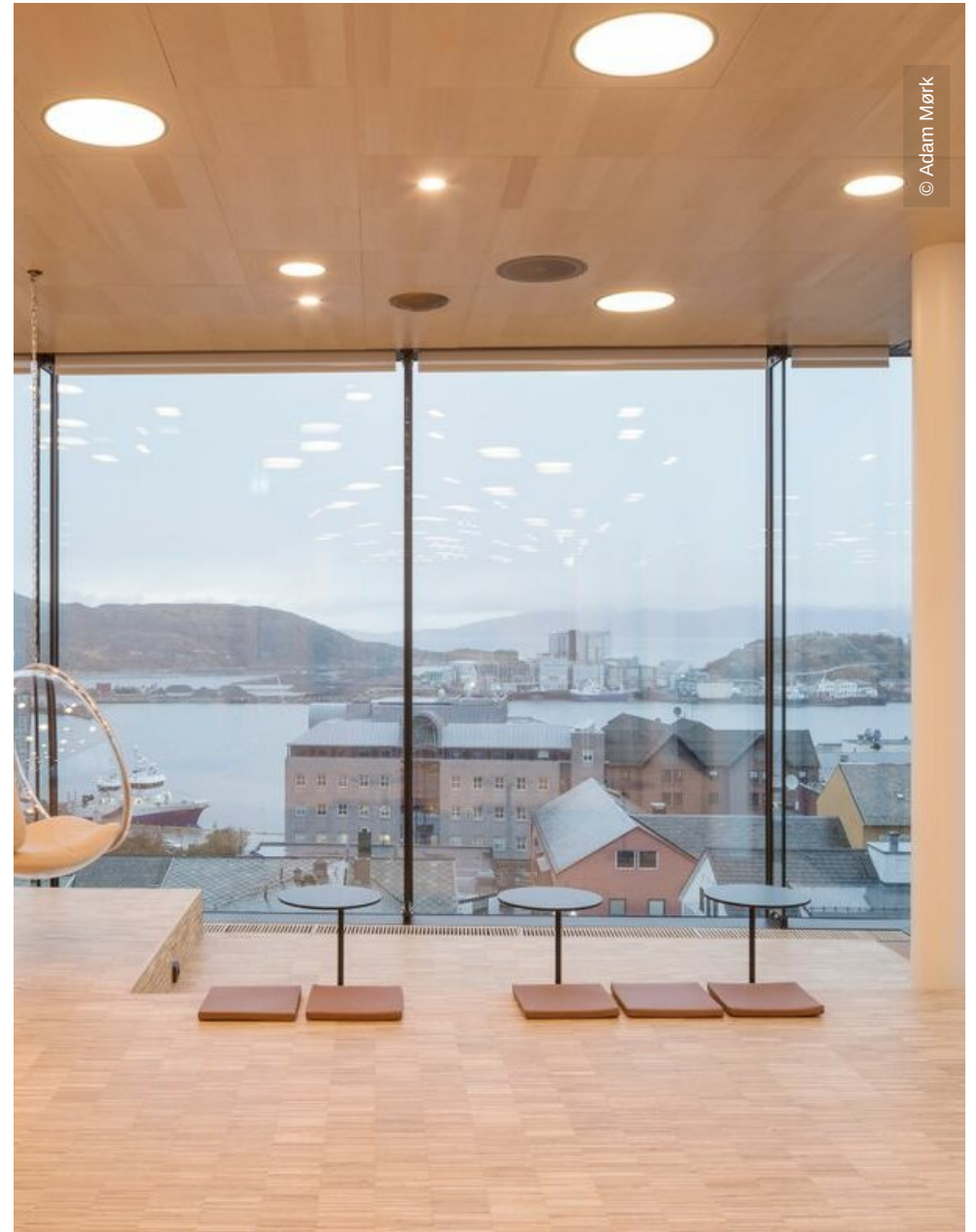
Gebäudetyp	Rathäuser, Regierungs- und Verwaltungsgebäude, Öffentliche- und Institutionelle Gebäude
------------	---

Unternehmensbereich	Lindner SE   International Projects Contracting, Lindner Scandinavia AB (Exterior)
Fertigstellung	2018 - 2019
Architektur	ALL Copenhagen
Kunde	Municipality of Bodø

## Ausführung der Gewerke

- **Wand**  
Wand- und Deckenbekleidungen  
Lindner Free Timber 5000 m<sup>2</sup>  
Lindner Free Glass 2500 m<sup>2</sup>
- **Raum-in-Raum**
- **Türen**
- **Boden**  
Bodenbelagsarbeiten 500 m<sup>2</sup>

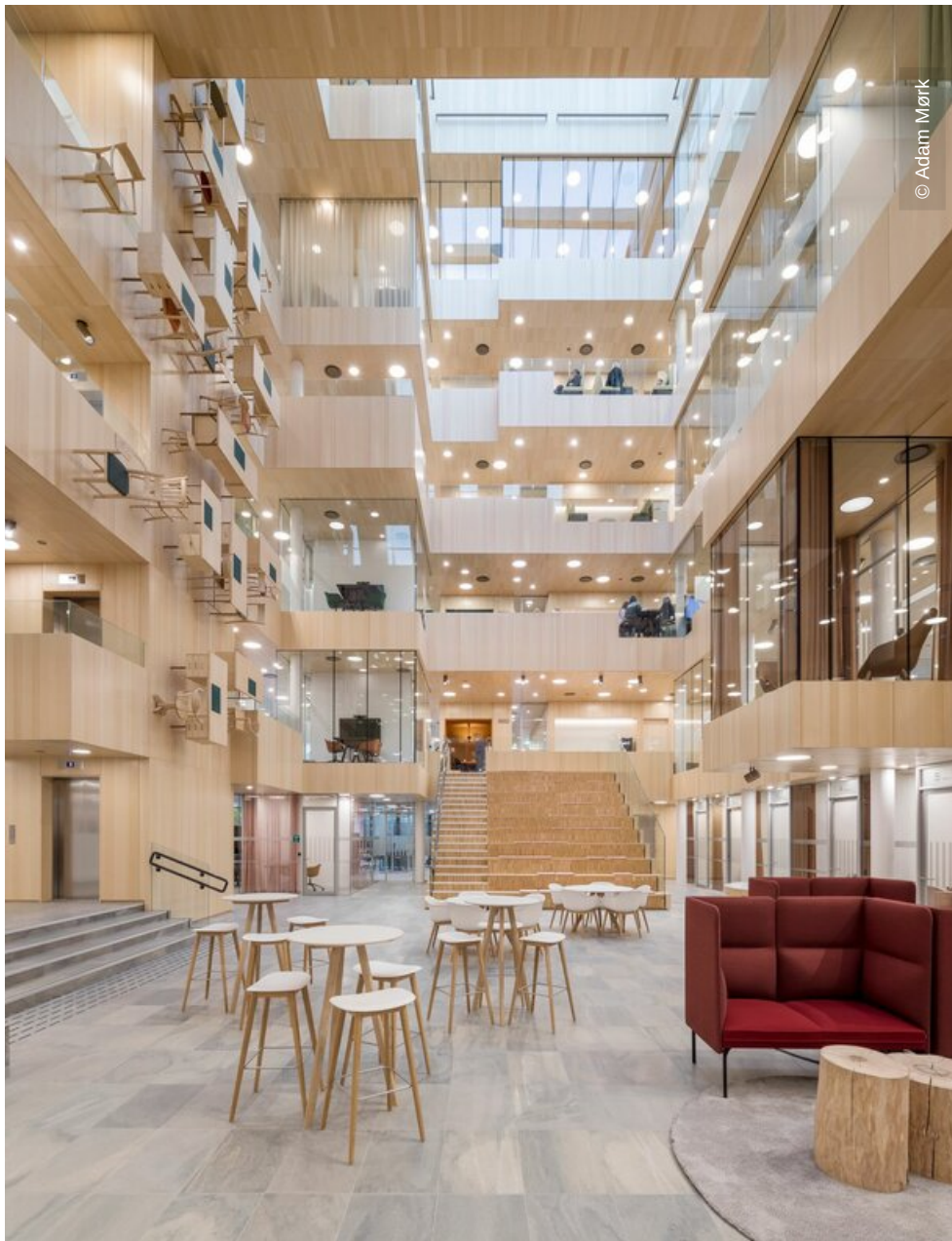




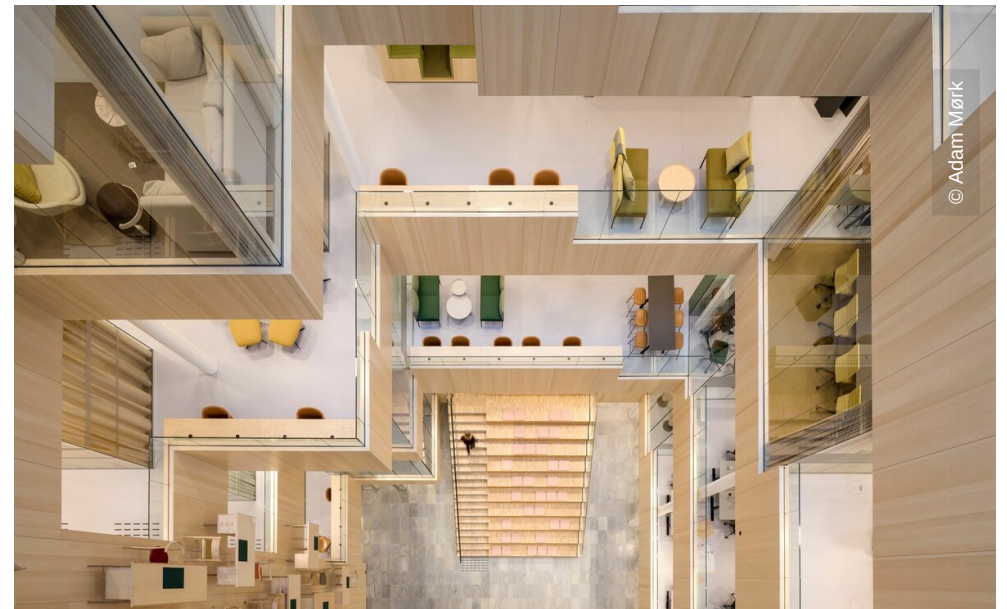








© Adam Mørk



© Adam Mørk

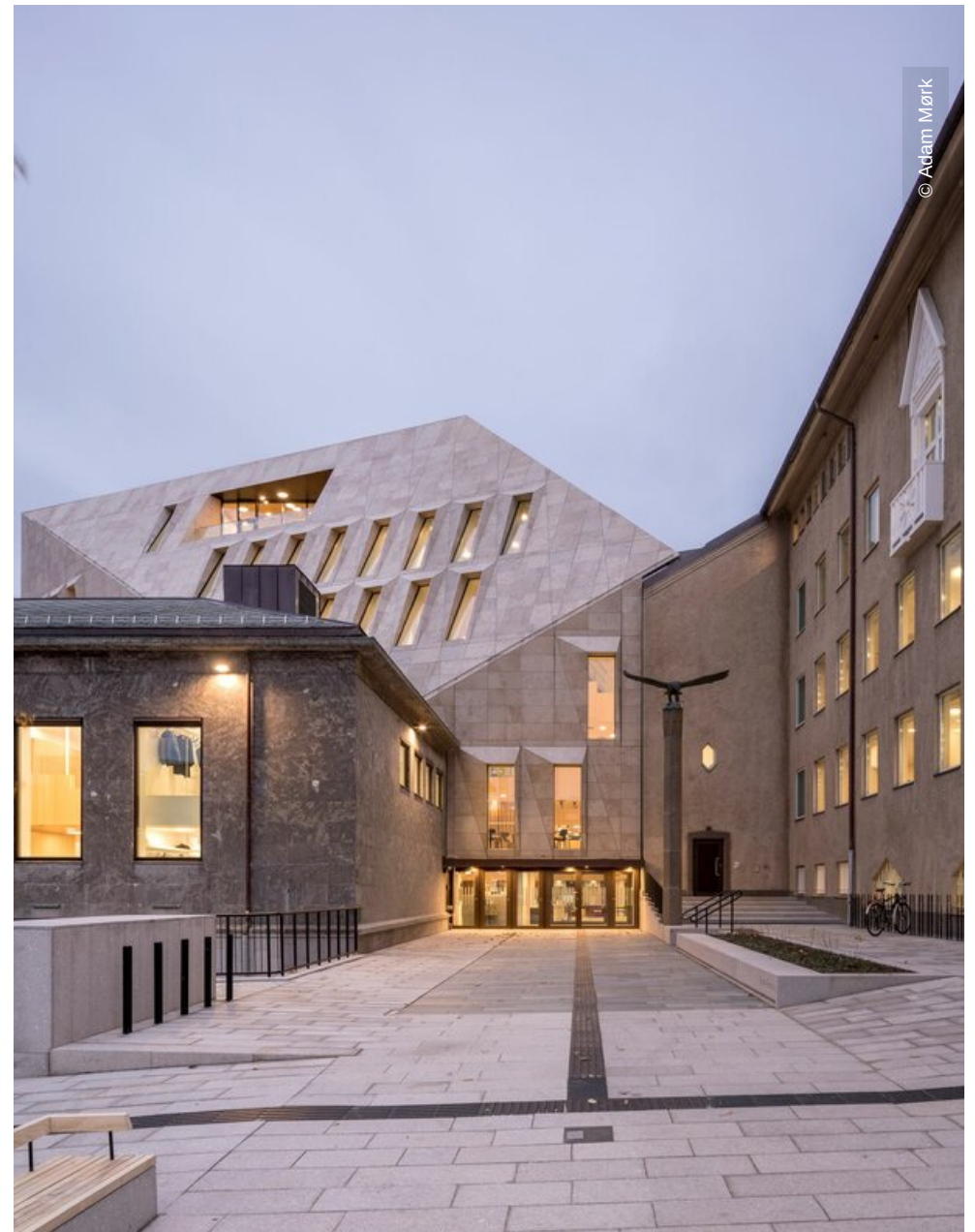


© Adam Mørk





© Adam Mørk



© Adam Mørk

