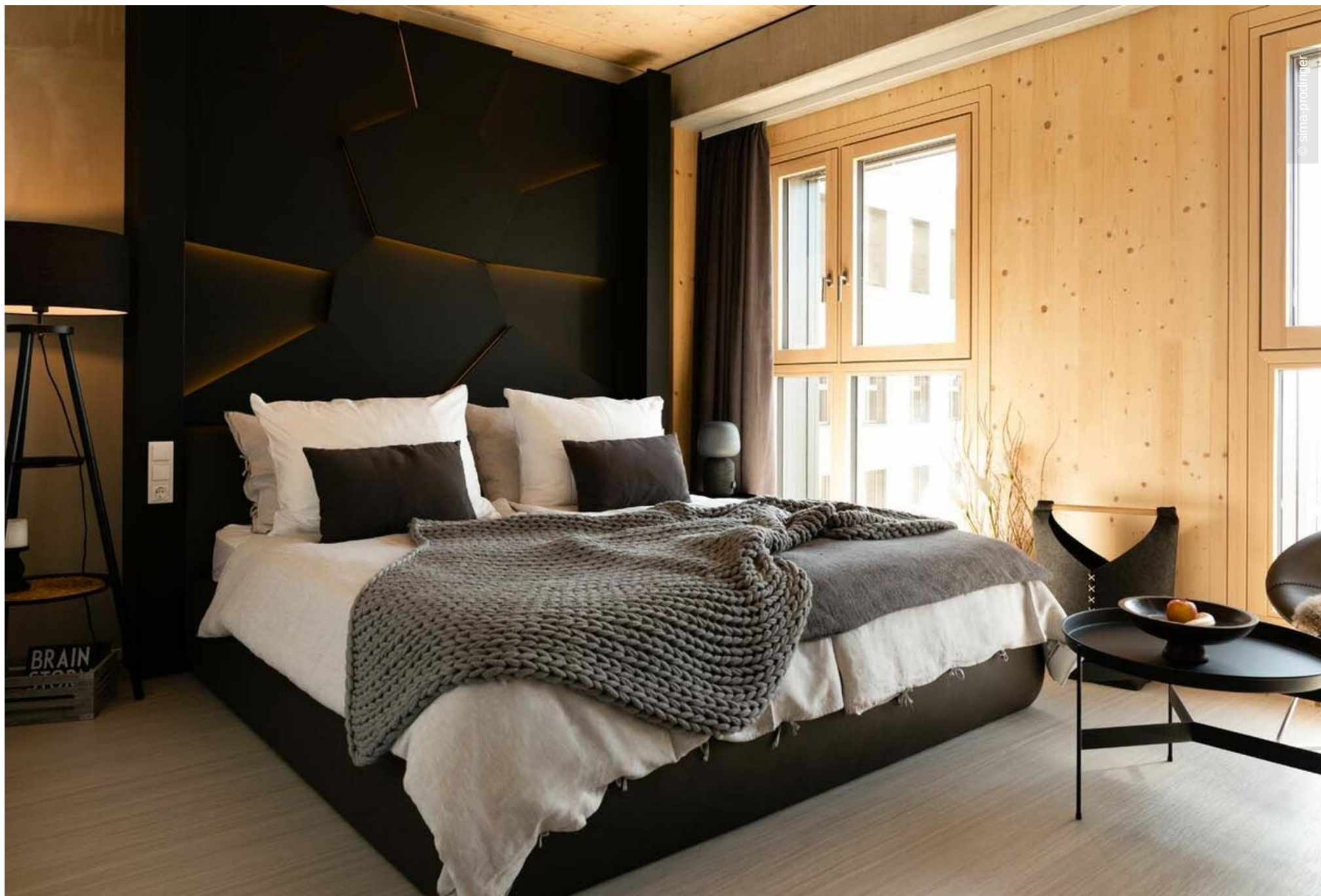


HoHo Wien

Wien, Österreich





Projektbeschreibung

Das 84 Meter hohe Holz-Hochhaus in der Seestadt Aspern gilt als ein Leuchtturmprojekt für innovativen Holzbau. Nicht nur die Gebäudekonstruktion ist als Hybrid aus Holz- und Betonfertigelementen aufgebaut, auch das Nutzungskonzept ist ein Mix aus Bürofläche, Hotel und Serviced Apartments. Sogar ein großzügiger Fitness- und Beautybereich genauso wie Arztpraxen finden sich in dem Gebäudekomplex, bestehend aus zwei Baukörpern, dem HoHo Tower und HoHo Next. Wie erwartet, dominiert Holz auch den Innenausbau. Neben Nachhaltigkeit stand vor allem die Flexibilität im Mittelpunkt.

Als Spezialist für Trockenbau war Lindner bereits im Grundausbau mit diversen Wand- und Deckenbekleidungen beteiligt. Individuelle Gestaltungswünsche wurden im Rahmen des Mieterausbaus ausgeführt. Außerdem entschied man sich im gesamten Gebäudekomplex für das Cradle to Cradle® geprüfte Hohlbodensystem FLOOR and more®, im Fitnessbereich in der Variante „Power“ mit spezieller Plattenrezeptur und verstärkten Hohlbodenstützen. Für das Hoho Wien wurden zusätzlich noch weitere Prüfungen in Bezug auf Schallschutz mit Hohlböden auf Holzdecken durchgeführt.

Allgemein

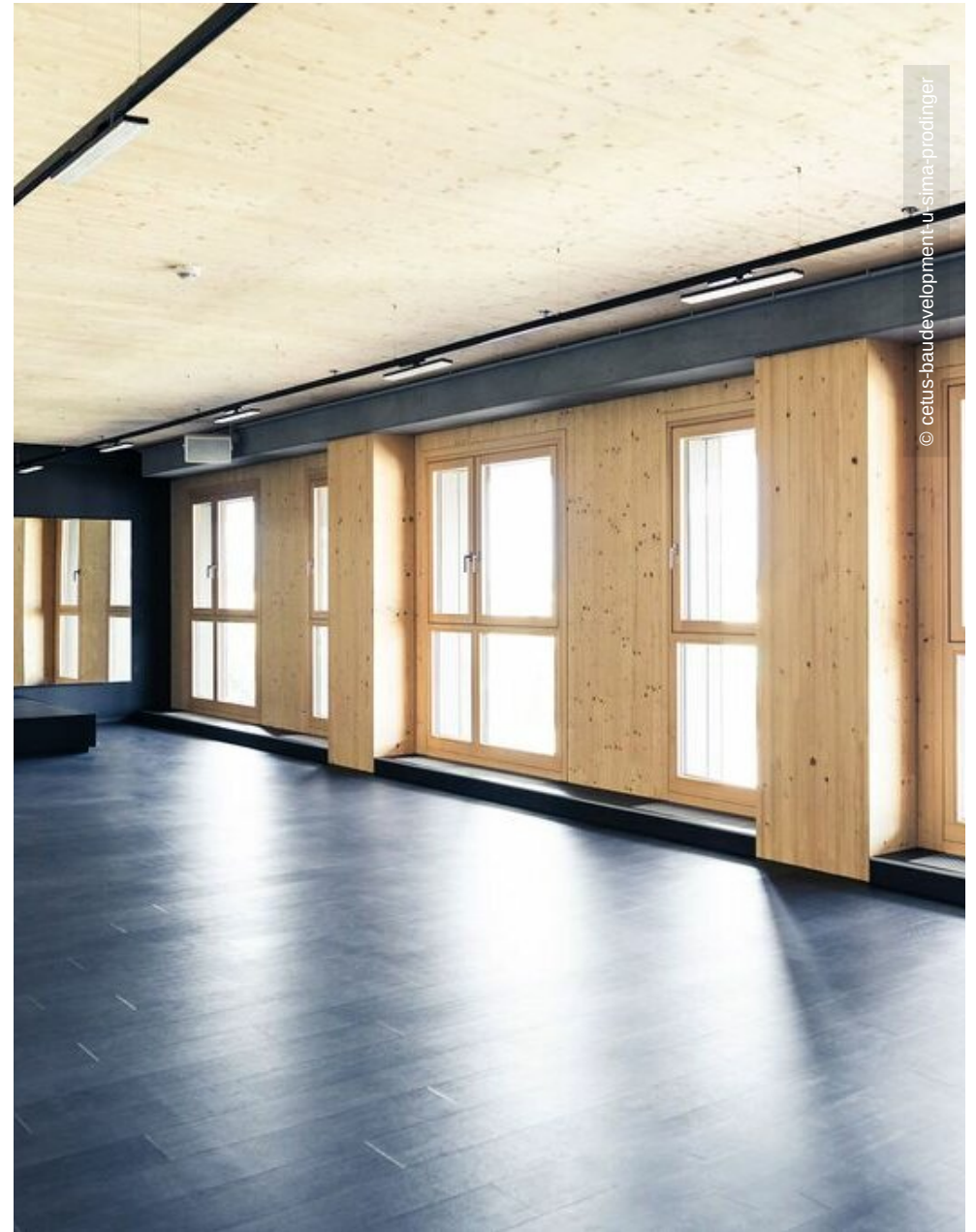
Gebäudetyp	Hotels und Resorts, Gastronomie, Bürogebäude, Industrie- und Gewerbebau, Sport- und Freizeiteinrichtungen
Unternehmensbereich	Lindner GmbH Türen
Fertigstellung	2020
Kunde	Handler Bau GmbH

Ausführung der Gewerke

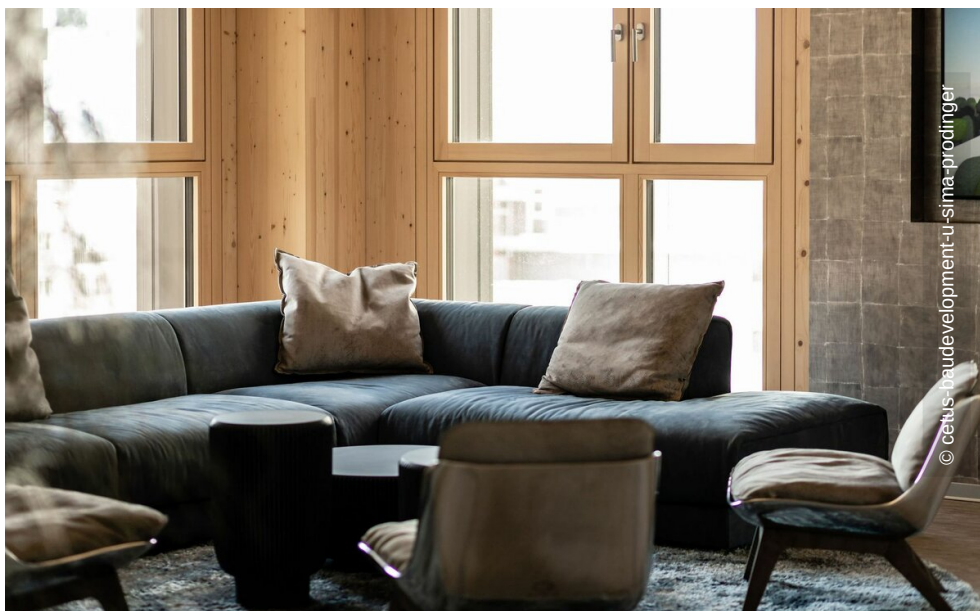
- **Boden**
 - Calciumsulfatplatten
FLOOR and more®
Oberbeläge 16480 m²
- **Sonstige Leistungen**
 - Gipskarton Deckensysteme 2840 m²
 - Gipskarton Wandsysteme 9420 m²

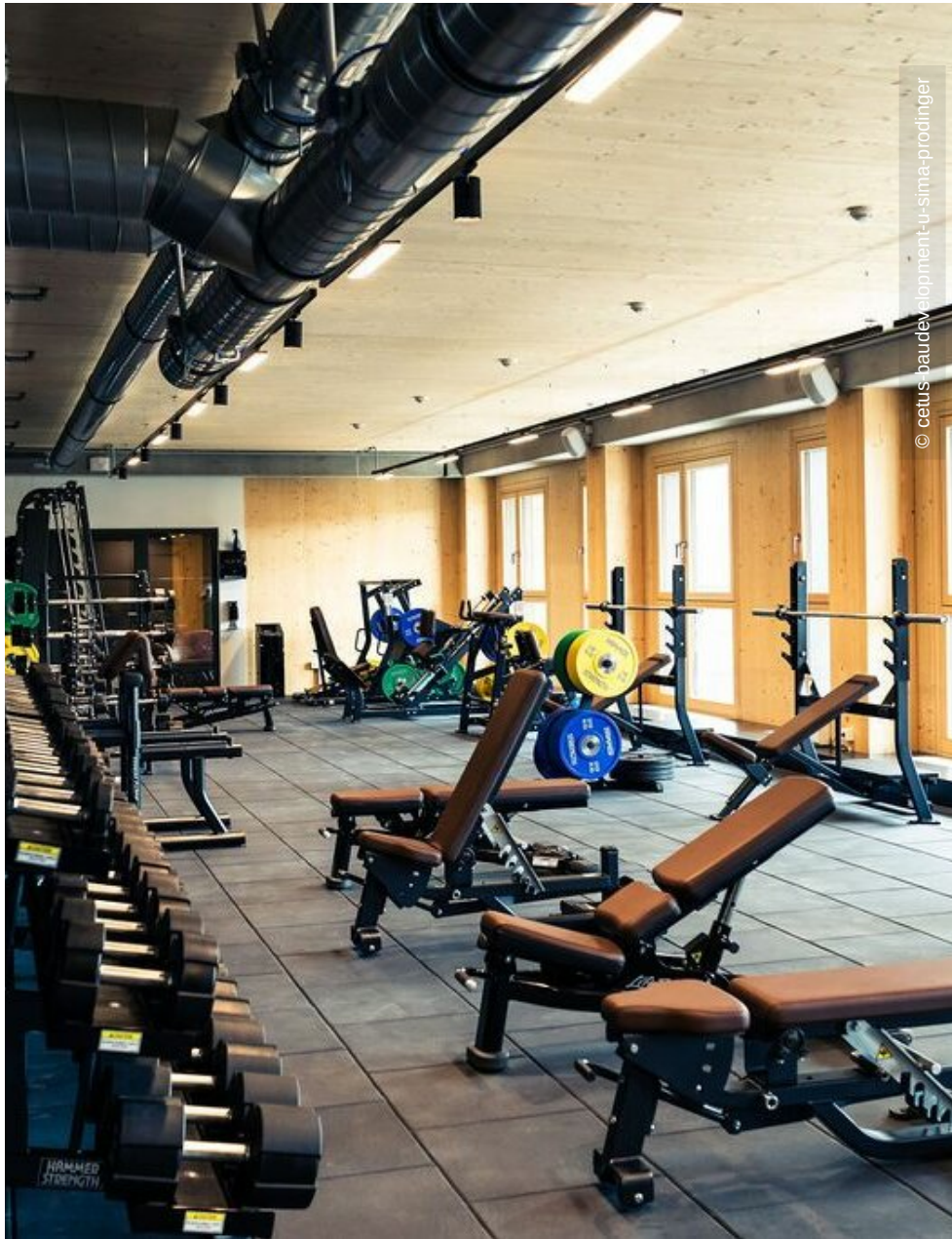


© cetus-bau development-u-sima-prodinger



© cetus-bau development-u-sima-prodinger

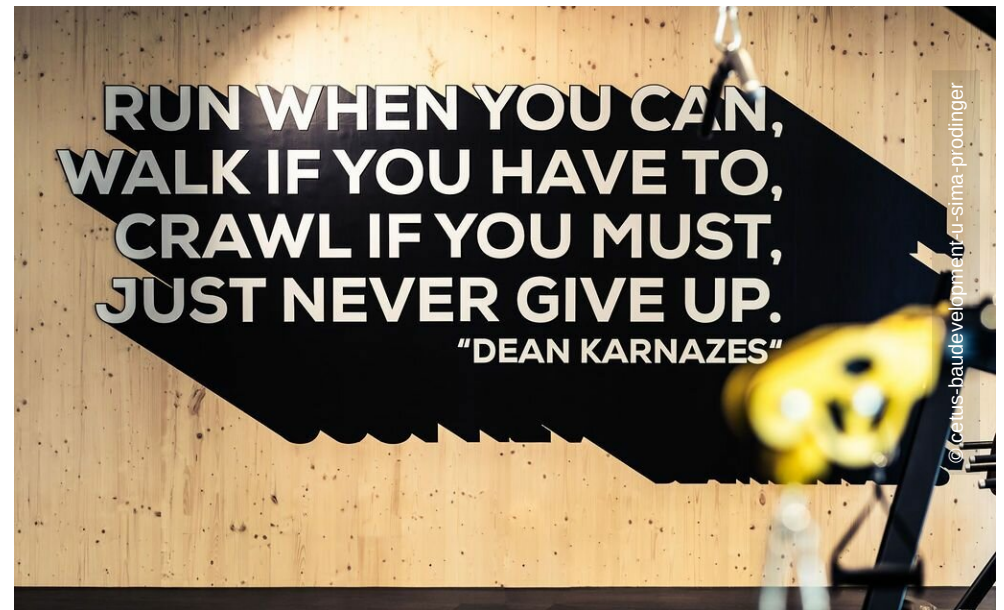




© cetus-baudevelopment-u-sima-prodinger



© cetus-baudevelopment-u-sima-prodinger



© cetus-baudevelopment-u-sima-prodinger

