

# AFI City 1

Prag, Tschechien

 **Lindner**



© www.Lindner-Group.com

# Projektbeschreibung

AFI City 1 ist ein Verwaltungsprojekt, das vom bekannten tschechischen Studio CMC architects entworfen wurde. Das Turmgebäude, bestehend aus 19 Ober- und 3 Erdgeschossen umfasst eine Gesamtmietfläche von 17.300 m<sup>2</sup>.

Das Projekt bietet außerdem eine Tiefgarage mit ausreichender Kapazität für mehr als 300 Stellplätzen.

AFI City 1 befindet sich in einem sich schnell entwickelnden Gebiet von Prag 9 - Vysocany und bietet flexible Lösungen für anspruchsvolle Kunden, die moderne Büroräume mit den neuesten Technologien in Kombination mit origineller Architektur suchen. Jede Etage kann als eine Einheit von 900 m<sup>2</sup> oder aufgeteilt in zwei Einheiten mit je 450 m<sup>2</sup> gemietet werden.

Das Projekt wurde nachhaltig und energieeffizient konzipiert und strebt eine Zertifizierung nach BREEAM Excellent an.

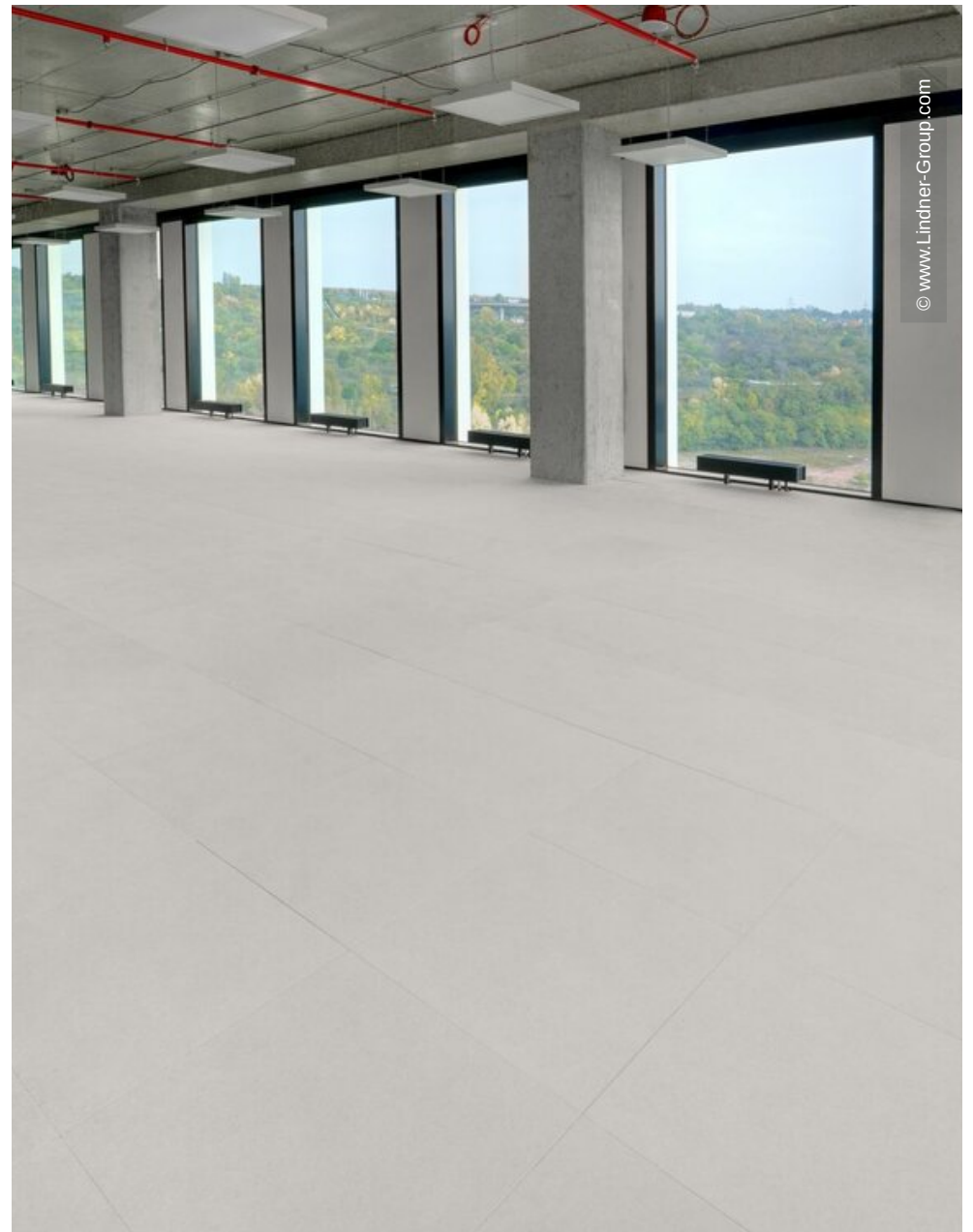
breeam

## Ausführung der Gewerke

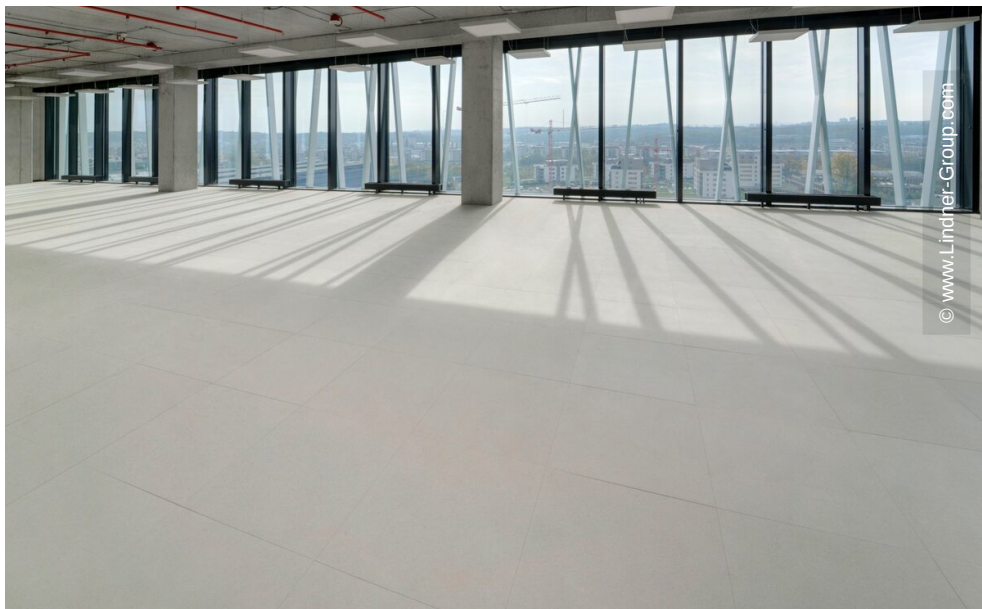
- **Boden**  
Holzwerkstoffplatten  
LIGNA

## Allgemein

<b>Gebäudetyp</b>	Bürogebäude, Gebäudezertifizierung
<b>Unternehmensbereich</b>	Lindner SE   Interior Product Supply
<b>Fertigstellung</b>	2019 - 2020
<b>Kunde</b>	AFI CityTower s.r.o. (AFI Europe)
<b>Architektur</b>	CMC architects
<b>Gebäudezertifizierung</b>	BREEAM

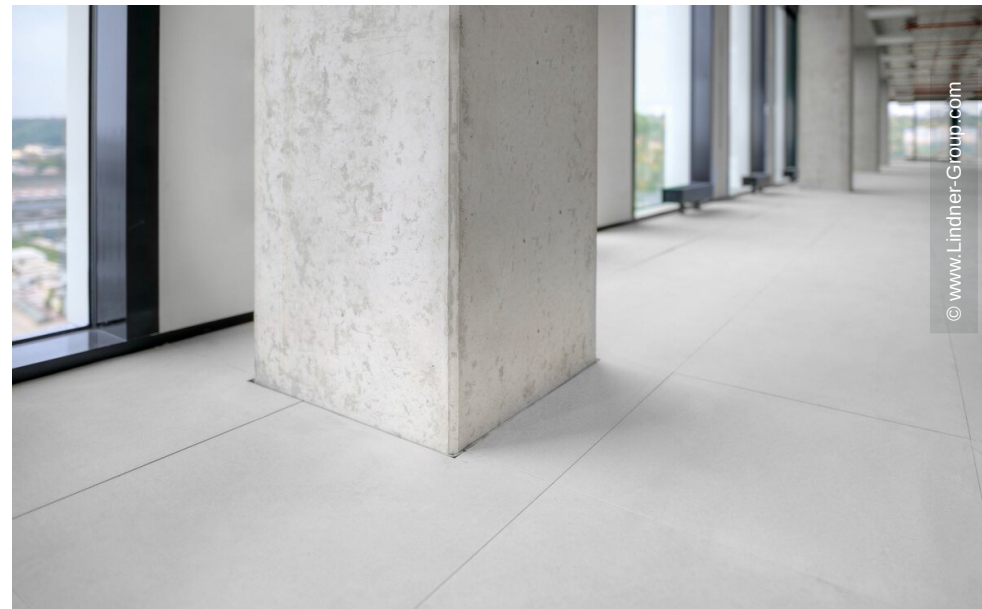




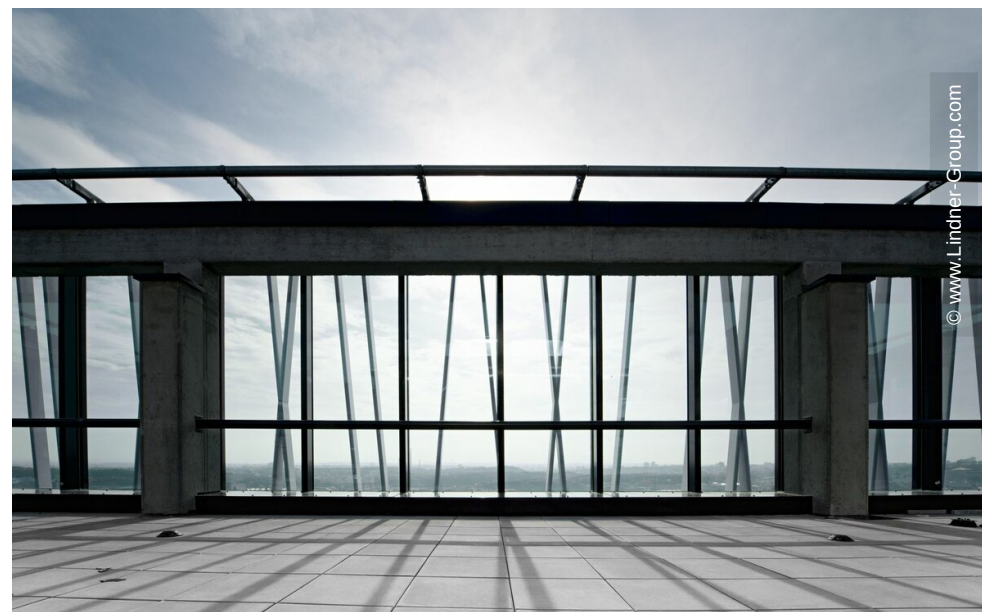




© www.Lindner-Group.com



© www.Lindner-Group.com



© www.Lindner-Group.com