

HQ Dow Benelux

Hoek, Nederlande





Projektbeschreibung

Dow ist ein international tätiges Unternehmen aus dem Chemie-Sektor. Die wachsende Zahl an Mitarbeiterinnen und Mitarbeiter verlangte nach einem zusätzlichen Standort: Das neue Hauptquartier von Dow Benelux in Terneuzen wurde 2019 fertiggestellt und bietet mit 1.100 modernen Arbeitsplätzen mehr als genug Platz für alle Beschäftigte.

Der in diesem Zusammenhang neu entstandene Terneuzen Diamond Centre an der Mündung des Westerscheldetunnels wurde von Group A konzipiert: Die niederländische Architektengruppe designte den Außen- und Innenbereich der neuen Unternehmenszentrale. Als Inspiration für die Gestaltung galt die Landschaft von Zeeland – ein Farbverlauf an der Fassade von Erd- und Grüntönen bis hin zum Blau des Himmels repräsentiert die Natur der niederländischen Provinz. Als Herzstück des Bürokomplexes gilt ein öffentlich zugänglicher „Innovation & Meeting Centre“: Dieser soll die Zusammenarbeit im Chemiesektor fördern. In dem neuen Gebäude verbaute Lindner 12.500 m² des eigens produzierten Doppelbodensystems NORTEC. Die nichtbrennbaren Bodenplatten zeichnen sich aus durch exzellente Tragfähigkeit, optimalen Schallschutz und einen hohen Begehkomfort. Dadurch dass sich die NORTEC-Platten jederzeit herausnehmen lassen, bieten sie maximale Flexibilität für Umgestaltungsmaßnahmen oder kurzfristige Änderungen.

Allgemein

Gebäudetyp	Bürogebäude, Industrie- und Gewerbebau
Unternehmensbereich	Lindner SE I Interior Product Supply
Fertigstellung	2019
Architektur	GROUP A

Ausführung der Gewerke

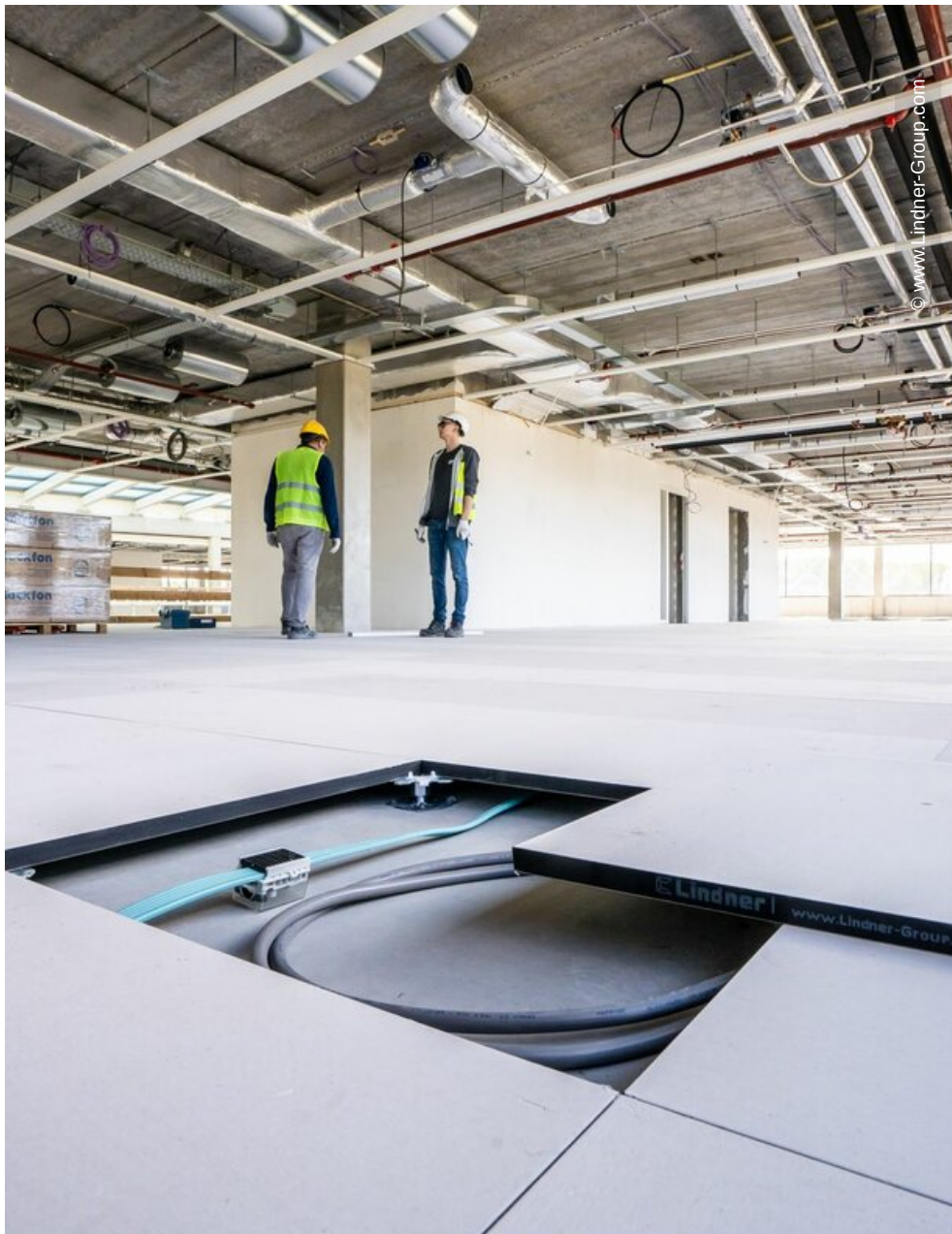
- **Boden**

Calciumsulfatplatten
NORTEC

12500 m²



© www.Lindner-Group.com



© www.Lindner-Group.com

