

Stadthaus Wallisellen

Wallisellen, Schweiz

 **Lindner**



Projektbeschreibung

Das Stadthaus Wallisellen galt in den vergangenen Jahren als ineffizient und nicht mehr kundenorientiert: Durch das fehlende Platzangebot mussten die verschiedenen Bereiche der Stadtverwaltung dezentralisiert werden. Um dem entgegenzuwirken, wurde die Sanierung des Bestandsgebäudes und der Bau eines Erweiterungsgebäudes beschlossen. Dank dem siebengeschossigen Erweiterungsbau können nun alle Abteilungen der Stadt wieder zusammengeführt und darüber hinaus die Schulverwaltung integriert werden – so hat die Bevölkerung von Wallisellen nun eine einzige Anlaufstelle für sämtliche Anliegen. Nach der Fertigstellung des Neubaus und dessen Bezug wurde anschließend auch der Altbau umfassend modernisiert, um zeitgemäßen Ansprüchen gerecht zu werden.

Der Neubau und das Sanierungsprojekt bestechen mit großzügigen Außenflächen und ansprechender Architektur. Die Lindner Group war maßgeblich am Innenausbau beteiligt. Für eine moderne Optik setzte man auf eine Kombination aus Glas und Holz – die Glastrennwand Lindner Life Stereo 125 trifft daher auf Holztüren und Holztrennwände. Ergänzt wurden diese um Wandbekleidungen sowie Trennwände aus Metall: Durch ihre magnetische Eigenschaft können diese ganz einfach zur Organisation von Unterlagen und Designelementen verwendet werden und glänzen daher mit hoher Funktionalität. Weiterhin verbaute Lindner eine eigens angefertigte Tresenverkleidung als Sonderlösung beim Schiebefenster sowie einen Doppelboden für die Technikräume im Untergeschoss.

Allgemein

Gebäudetyp	Verwaltungsgebäude
------------	--------------------

Unternehmensbereich	Lindner SE Arnstorf Zweigniederlassung Opfikon, Schweiz
Fertigstellung	2021 - 2023
Bauherr	Stadt Wallisellen
Architektur	jessenvollenweider architektur, Basel

Ausführung der Gewerke

- **Wand**

- Trennwandsystem Vollwand
 - Lindner Logic 100 Metal
 - Lindner Logic 100 Timber
- Trennwandsysteme Glas
 - Lindner Life Stereo 125
- Wand- und Deckenbekleidungen
 - Lindner Free Metal

- **Türen**

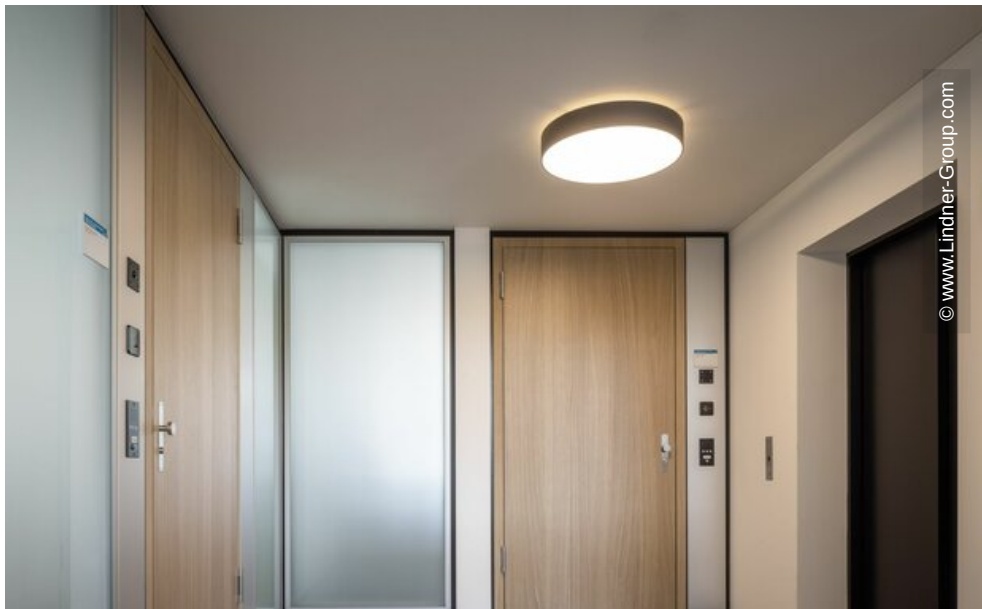
- Aluminium-Rohrrahmentüren
 - ATB 42
- Glastüren
 - GTB 10
 - GTB 13
- Holztüren

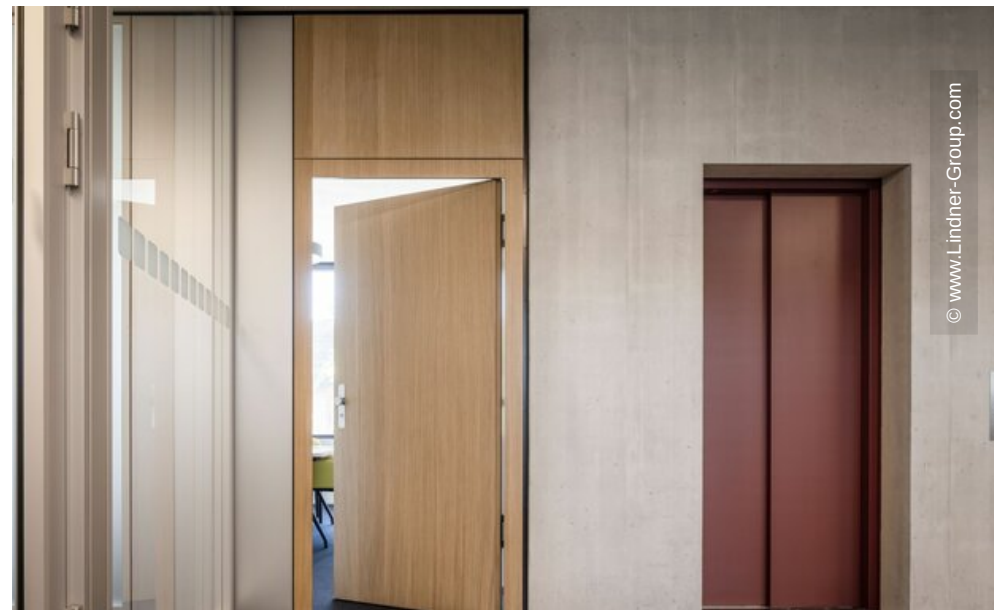
- **Boden**

- Holzwerkstoffplatten
 - LIGNA

50 m²









© www.Lindner-Group.com



© www.Lindner-Group.com



