

Hauptsitz "Helix" Post Luxembourg

Luxemburg, Luxemburg





© www.Lindner-Group.com

Projektbeschreibung

Der neue Hauptsitz der POST Luxembourg wurde auf den Namen „HELIX“ getauft: Das Herzstück des Gebäudes ist eine 30 m hohe Wendeltreppe in Form einer Helix, die von dem Atrium aus in alle acht Stockwerke führt. Da der Begriff in vielen Sprachen gleich ist, gilt der Name außerdem als Symbol für die Integration der über 50 Nationalitäten, die in der Postbelegschaft vertreten sind. Abgesehen davon steht das gesamte Gebäude für Offenheit und Zusammenhalt: HELIX soll als Austauschort für alle Angestellten der POST dienen und mehrere Standorte zusammenführen.

Der Innenausbau des POST-Hauptquartiers ist der bisher größte Auftrag für die Lindner Group in Luxemburg. Dabei verlegte Lindner die Hohl- und Doppelbodensysteme FLOOR and more®, FLOOR and more® comfort und NORTEC mit modernem Teppichbelag. Für eine elegante Abtrennung der Büros sorgen die Glastrennwände Lindner Life Freeze 137, Lindner Life Pure 620 und die Lindner Life Stereo 225 als Brandschutzverglasung in EI60. Die Holztrennwand Lindner Logic Timber mit langanhaltender Lackierung fungiert dahingegen als Antagonist zu den transparenten Glaselementen. Perfekt abgestimmt auf die Trennwände wurden die dazugehörigen Türen ebenfalls aus Holz oder Glas gefertigt.

Allgemein

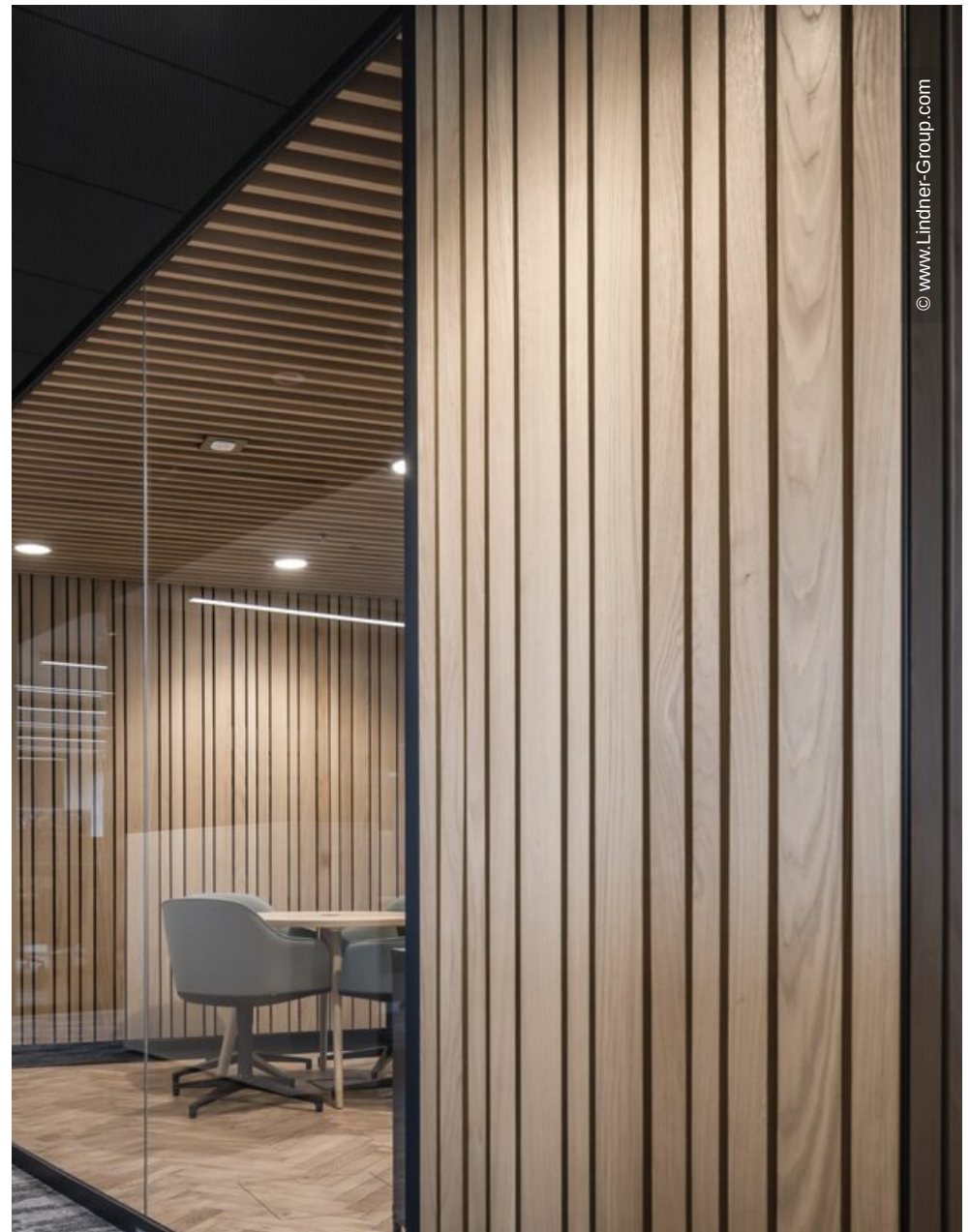
Gebäudetyp	Bürogebäude, Industrie- und Gewerbebau
Unternehmensbereich	Lindner Luxembourg S.à.r.l.
Fertigstellung	2021 - 2023
Architektur	Metaform Architects
Bauleitung	POST Luxembourg

Kunde

ARGE Tischlerei Hubert Schmitt GmbH &
Trockenbau Schmitz

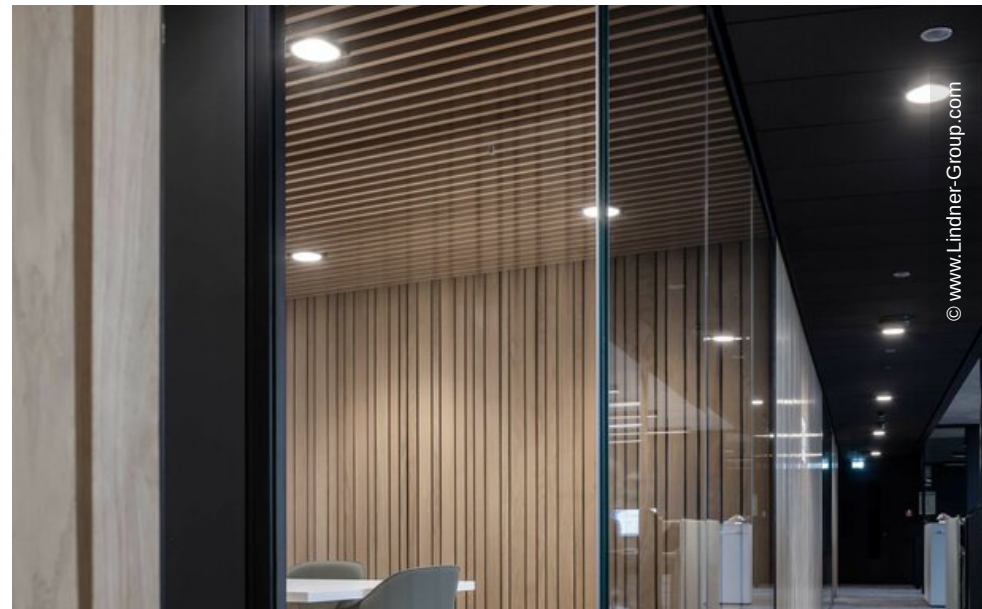
Ausführung der Gewerke

- **Boden**
 - Calciumsulfatplatten
 - FLOOR and more®
 - FLOOR and more® comfort
 - NORTEC
 - Oberbeläge
- **Wand**
 - Trennwandsysteme Glas
 - Lindner Life Freeze 137
 - Lindner Life Pure 620
 - Trennwandsystem Vollwand
 - Lindner Logic 100 Timber
- **Türen**
 - Holztüren
 - Glastüren
 - GTB 100

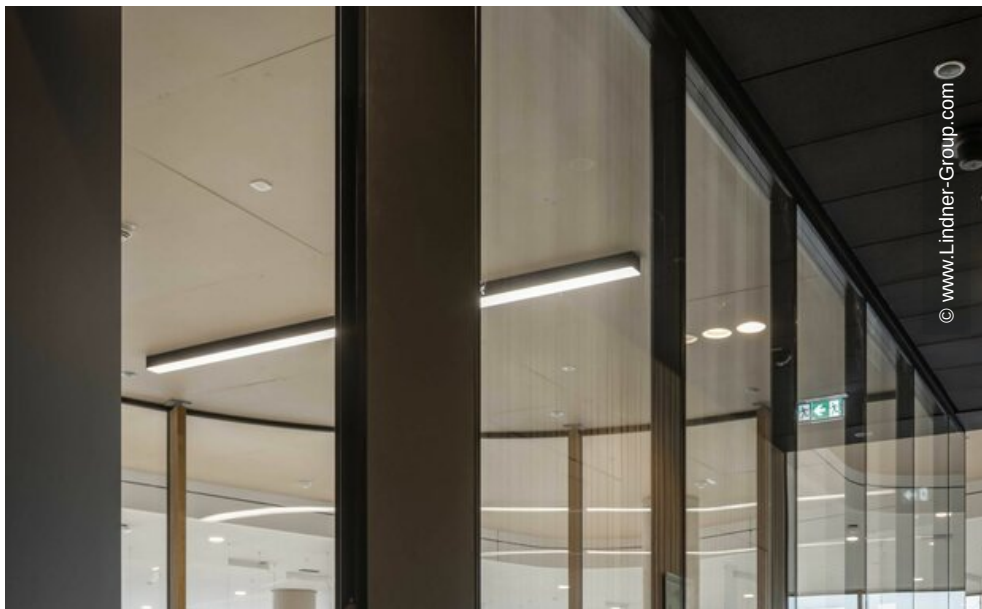




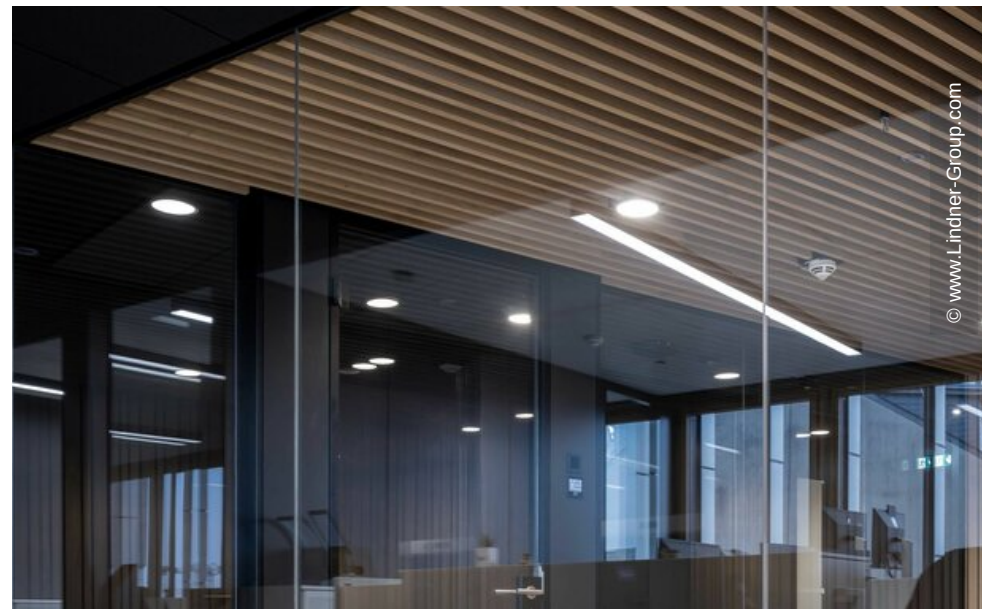
© www.Lindner-Group.com



© www.Lindner-Group.com



© www.Lindner-Group.com



© www.Lindner-Group.com

