

# Radisson Collection Hotel

Mailand, Italien

 **Lindner**



© BLUE DUCK S.A.S

# Projektbeschreibung

Das Santa Sofia Milan ist eines der derzeit fünf Luxus-Lifestyle-Hotels in Italien, das die Radisson Hotel Group unter dem Namen „Radisson Collection“ führt. Was alle Häuser gemeinsam haben, ist eine außergewöhnliche Architektur und Historie, die mit namhaften Architektur- und Designbüros für die Hotelgruppe neu interpretiert wurde. Bei dem Gebäude an der Kreuzung Santa Sofia und Corso Italia mitten in Mailand handelt es sich um den ehemaligen Hauptsitz der Allianz Italia und gilt als Architekturikone aus den 1960er-Jahren. Das Studio Marco Piva verwandelte gemeinsam mit den Mailänder Designern Atelier P und Alessandro Cesario das Bürogebäude in ein modernes Lifestyle-Hotel. Es entstanden 159 Zimmer und Suiten, die wie urbane Lofts gestaltet sind. Die öffentlichen Räume des Hotels hingegen orientieren sich an den eleganten Stil Mailänder Villen mit viel Holz, Leder, Glas und Metall, kombiniert mit Designelementen aus verschiedenen Epochen Mailands.

Für die Revitalisierung lieferte die Lindner IPS (Interior Product Supply) das mit dem Cradle to Cradle Certified® Zertifikat in „Silber“ ausgezeichnete Hohlbodensystem FLOOR and more®. Je nach Raumnutzung – Hotelzimmer, Bar oder Flurbereich wählte man verschiedene Oberbeläge, unter anderem Echtholzparkett oder Teppich aus. Neben vielfältigen Kombinationsmöglichkeiten und freier Wahl bei Oberbelägen überzeugt das Hohlbodensystem auch in funktionaler Hinsicht: akustisch wirksam, nicht brennbare Bodenplatten und optimaler Begehkomfort eignen sich hervorragend für die Ansprüche eines Hotelbetriebes.

## Allgemein

Gebäudetyp	Hotels und Resorts, Industrie- und Gewerbebau
Unternehmensbereich	Lindner SE   Interior Product Supply
Fertigstellung	2022

## Ausführung der Gewerke

- **Boden**

Calciumsulfatplatten  
FLOOR and more®

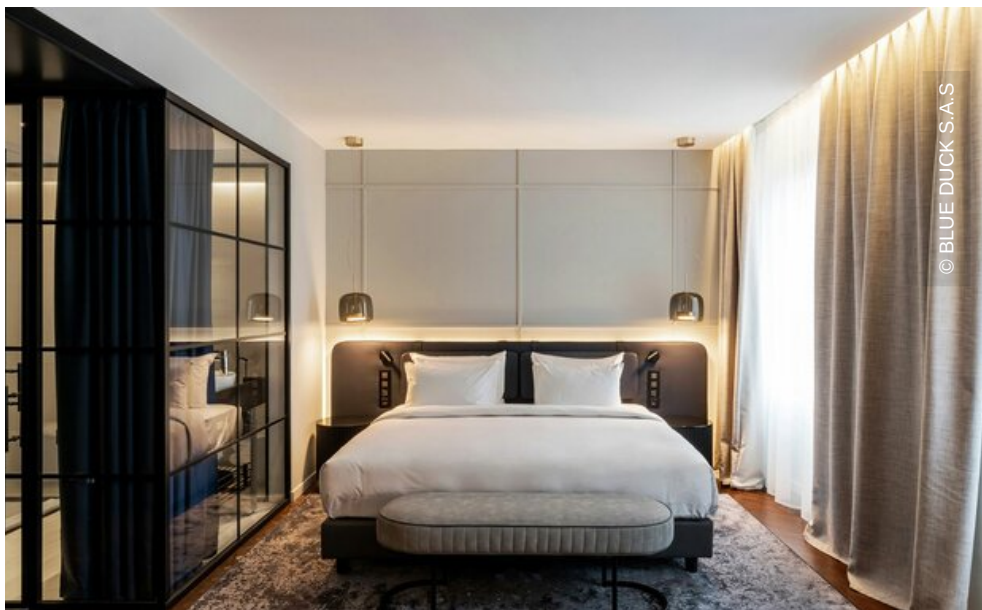
4500 m<sup>2</sup>



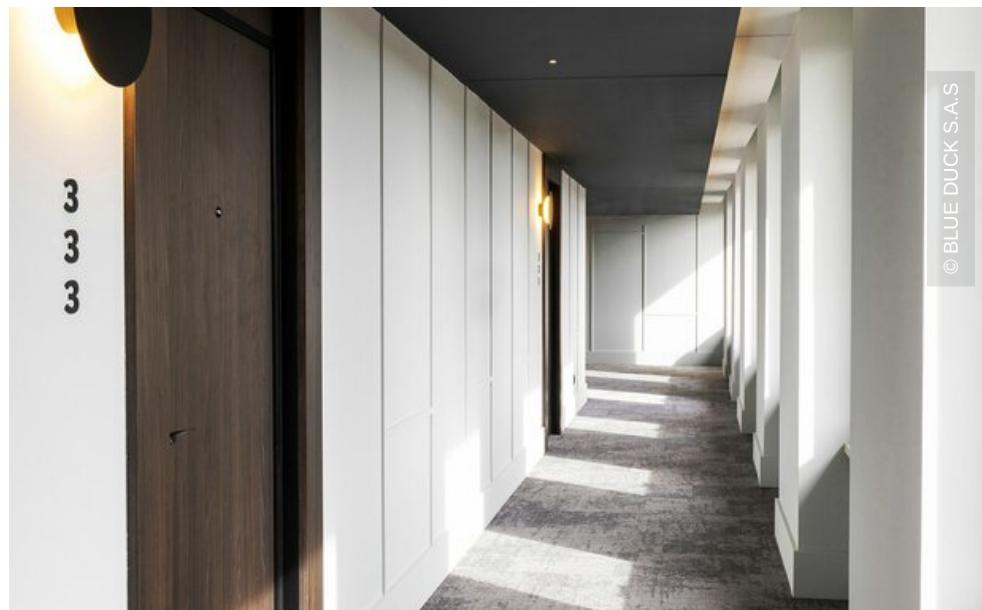
© BLUE DUCK S.A.S



© BLUE DUCK S.A.S



© BLUE DUCK S.A.S



© BLUE DUCK S.A.S