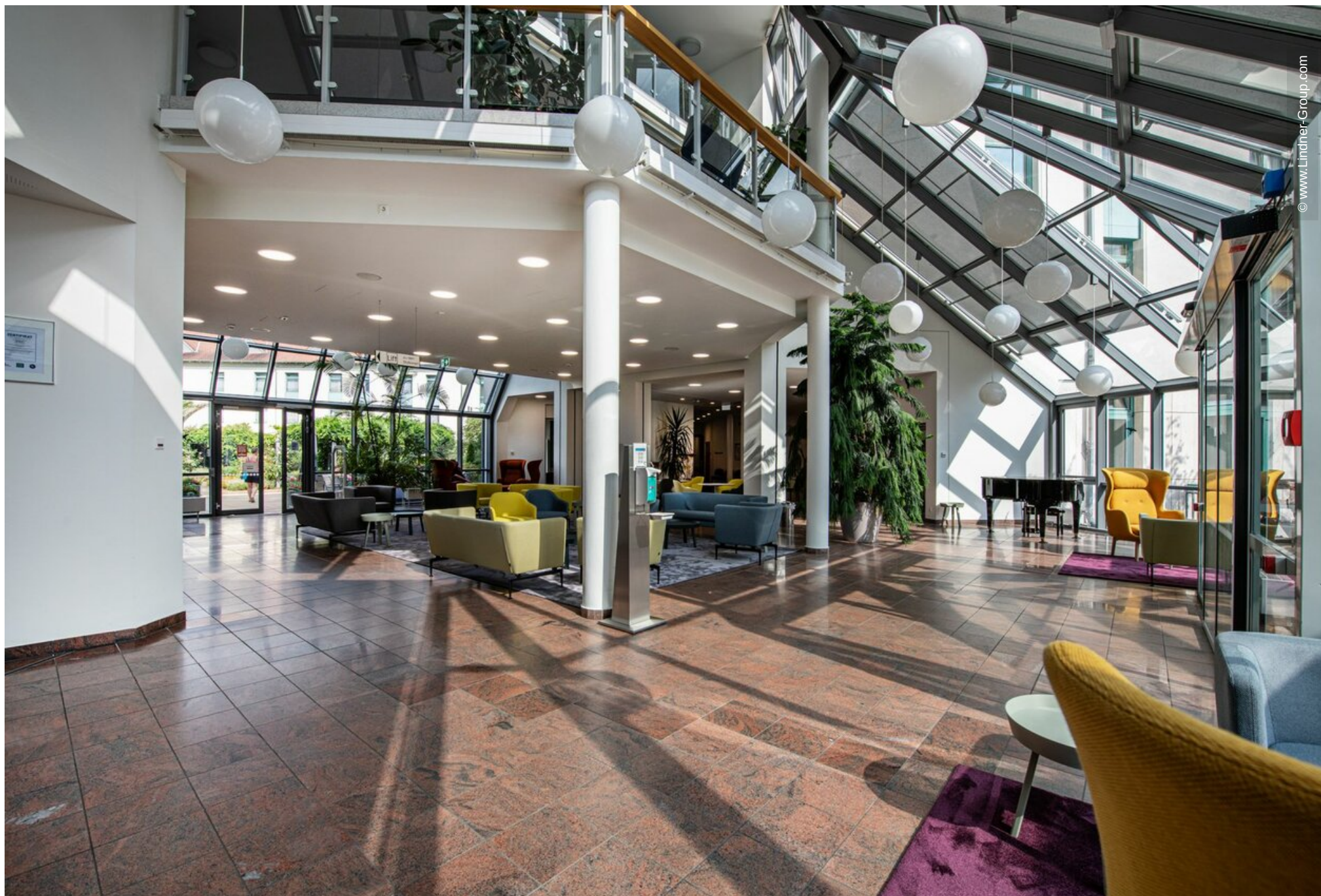


Bad Schmiedeberg Reha-Zentrum

Bad Schmiedeberg, Deutschland





Projektbeschreibung

Das Reha-Zentrum Bad Schmiedeberg mit Klinik Dübener Heide ist eine renommierte Einrichtung, die sich auf die Behandlung von Erkrankungen der Bewegungsorgane spezialisiert hat. Mit einem tiefgreifenden Fachwissen im Bereich der Orthopädie hat die Klinik eine lange Geschichte der erfolgreichen Genesung hinter sich. Um den hohen Anforderungen auch weiterhin Stand halten zu können, wurde das Gebäude in den letzten zweieinhalb Jahren während des laufenden Betriebs umfassend saniert.

Die Lindner Group trug maßgeblich zur umfassenden Renovierung der Klinik bei. In insgesamt drei Einzelaufträgen hat Lindner die Sanierung mit aktiven Schritten vorangetrieben und die Klinikumgebung optimiert. Im Gewerk Trockenbau erfolgte unter anderem die Ertüchtigung von Bestandstrochbauwänden um umfassenden Schall- und Brandschutz. Gleichzeitig installierte die Lindner Group neue Trockenbauwände mit hohen Schallschutz- und Brandschutzanforderungen. Um den Brandschutz noch weiter zu verbessern, kamen Mineralfaserdecken und Metalldecken mit Gipskarton-Randfries in der Brandschutzklasse F30 sowie Gipskarton-Kuben in F90 zum Einsatz. Elegante Gipskartondecken, teilweise als Akustik-Version ausgeführt, ergänzen den Trockenbau.

Darüber hinaus war Lindner für die Tischlerleistungen verantwortlich: Bestandstüren wurden demontiert, ertüchtigt und wieder montiert. Präzise angefertigte Holztüren beeindrucken mit hochwertiger Optik und zum Teil mit integriertem Schall- und Brandschutz. Robuste Stahltüren und zu den Türen passende Beschläge vervollständigen den Einzelauftrag.

Für die künstlerische Gestaltung und Erneuerung waren außerdem Malerarbeiten Teil des Leistungspakets: Lindner überarbeitete Bestandsflächen, entfernte alte Tapeten, führte sorgfältige

Spachtelarbeiten durch und brachte neue Farben mit verschiedenen Nassabriebsklassen auf. Ein farbliches Orientierungssystem wurde eingeführt, um die Orientierung zu erleichtern. Türen, Tüzzargen, TGA-Installationsleitungen und Bestands-Stahlbau erhielten durch die präzise Lackierung ein neues Aussehen. Darüber hinaus schuf Lindner mit Tapezierarbeiten eine harmonische Umgebung.

Allgemein

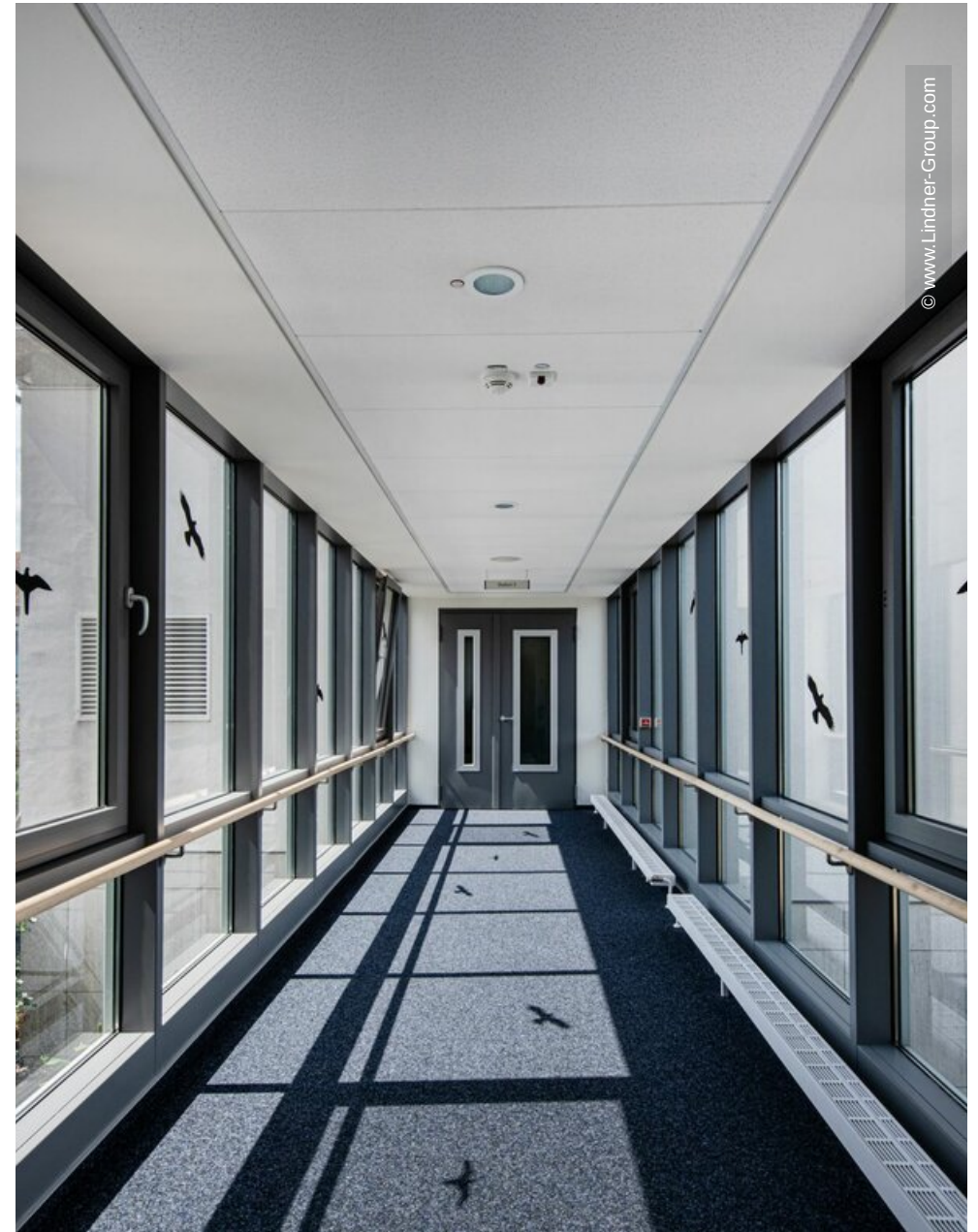
Gebäudetyp	Kliniken und Krankenhäuser, Öffentliche- und Institutionelle Gebäude
Unternehmensbereich	Lindner SE Ausbau Mitte-Ost
Fertigstellung	2020 - 2023
Bauherr	Deutsche Rentenversicherung - Bund Berlin

Ausführung der Gewerke

- **Trockenbau**
Gipskarton Deckensysteme
Gipskarton Wandsysteme
- **Raum-in-Raum**
Lindner Cubes
Lindner Cube solo
- **Türen**
Holztüren
- **Tischlerarbeiten**
Malerarbeiten



© www.Lindner-Group.com



© www.Lindner-Group.com

