

Neue Börse

Zürich, Schweiz

 **Lindner**



Projektbeschreibung

Das ehemalige Börsengebäude in Zürich lebt nun ein neues Leben als schweizer Niederlassung des Bildungsunternehmens Educaton First (EF). 800 Mitarbeiterinnen und Mitarbeiter lehren und arbeiten in einer modernen und offenen Arbeitsumgebung. Das Gebäude wurde hierfür umfassend umgestaltet und auf seine neue Nutzung vorbereitet. Die ehemalige Börsenhalle wurde in ein zentrales Atrium mit 80 Metern Länge umgewandelt. Von dort aus öffnet sich das Gebäude über eine verglaste Innenfassade nach allen Seiten. Die "Neue Börse" verfügt über eine Vielzahl von Schulungs- und Konferenzräumen sowie großzügige Flächen als Open-Space-Büros und einige Einzelbüros im Managementbereich. Das Gebäude hat zudem eine betriebseigene Kindertagesstätte sowie ein Restaurant.

Die schweizer Niederlassung der Lindner SE trug maßgeblich zum Innenausbau der Neuen Börse mit zahlreichen Leistungen und Produkten bei. Heiz- und Kühldecken des Typs Plafotherm® DS 320 wurden in fast allen Bereichen des Gebäudes installiert, um eine effiziente und umweltfreundliche Temperaturregelung zu erreichen. Verschiedene Lindner Glas-Trennwandsysteme sorgen für die räumliche Trennung - sowohl als Innenfassade zwischen dem Atrium und den umliegenden Bereichen als auch innerhalb dieser einzelnen Bereiche. Freistehende Lindner Cube Raum-in-Raum-Systeme wurden in den Open-Space-Büros installiert, die einerseits Ruheräume in der offenen Umgebung schaffen und andererseits geräuschintensive Geräte wie Drucker sowie Garderoben abtrennen. In Bezug auf die Fußböden wurden die Vorteile von Lindner Systemböden fast im gesamten Gebäude als Doppel- oder Hohlböden genutzt und je nach Bereich mit unterschiedlichen Bodenbelägen versehen. Neben den gut durchdachten Produkten konnte Lindner auch seine Expertise im Handling von Großprojekten einbringen. So leistete das von Lindner nach Lean-Construction-Prinzipien

vorgeschlagene Ausführungskonzept einen wichtigen Beitrag zur termin- und qualitätsgerechten Ausführung der Bauarbeiten.

Allgemein

Gebäudetyp	Bürogebäude, Lehr-, Klassen- und Unterrichtsräume, Industrie- und Gewerbebau
Unternehmensbereich	Lindner SE Arnstorf Zweigniederlassung Opfikon, Schweiz
Fertigstellung	2018
Architektur	Stücheli Architects
Kunde	EF Education First

Ausführung der Gewerke

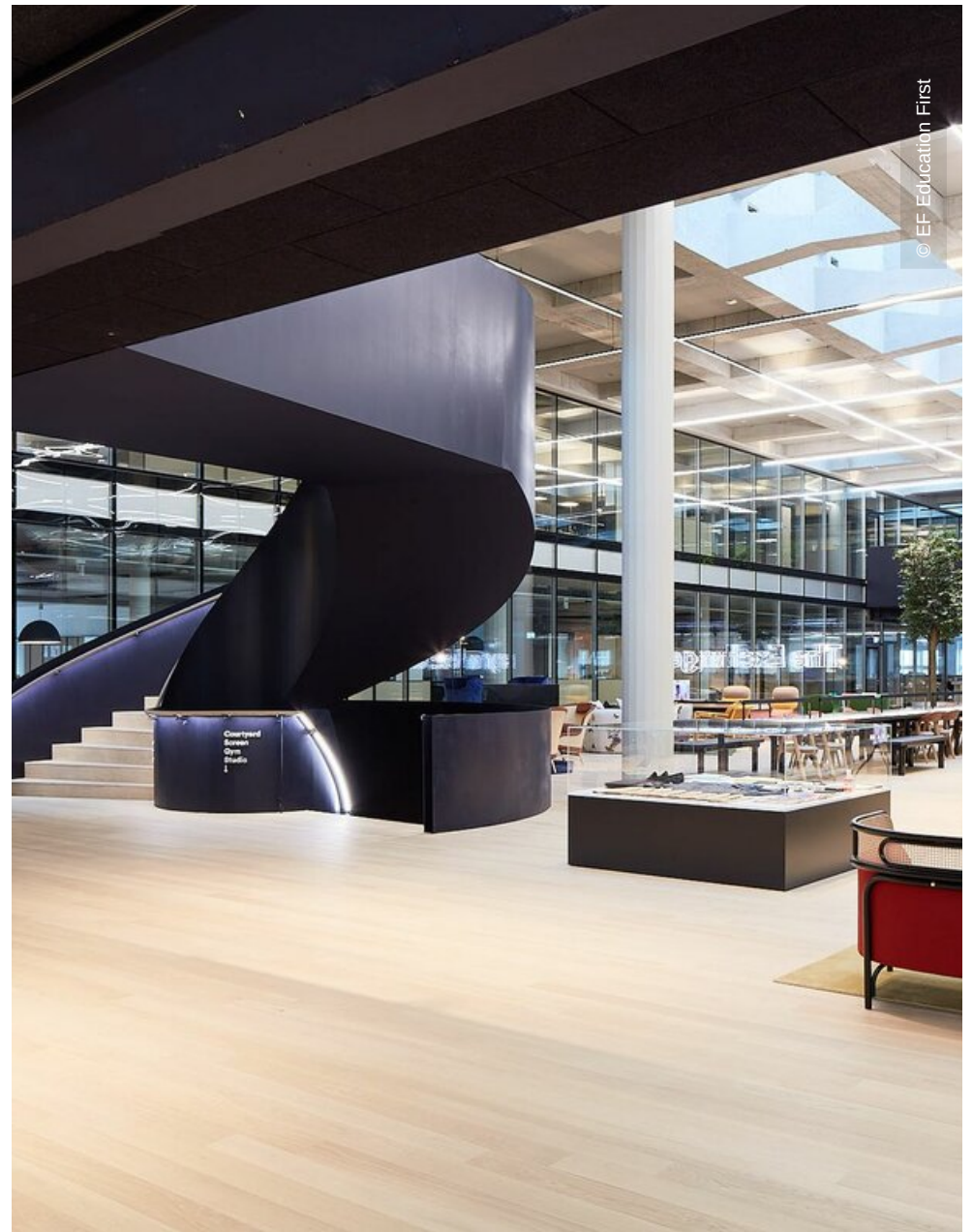
• Wand		
	Trennwandsysteme Glas	1276 Stk.
	Wand- und Deckenbekleidungen	100 m ²
	Türen für Trennwandsysteme	69 Stk.
• Raum-in-Raum		
	Lindner Cubes	
	Lindner Cube duo	14 Stk.
• Boden		
	Calciumsulfatplatten	
	FLOOR and more®	3750 m ²
	FLOOR and more® power	1250 m ²
	FLOOR and more® comfort	300 m ²
	FLOOR and more® arena	300 m ²
	NORTEC	8700 m ²
	Oberbeläge	

- **Decke**

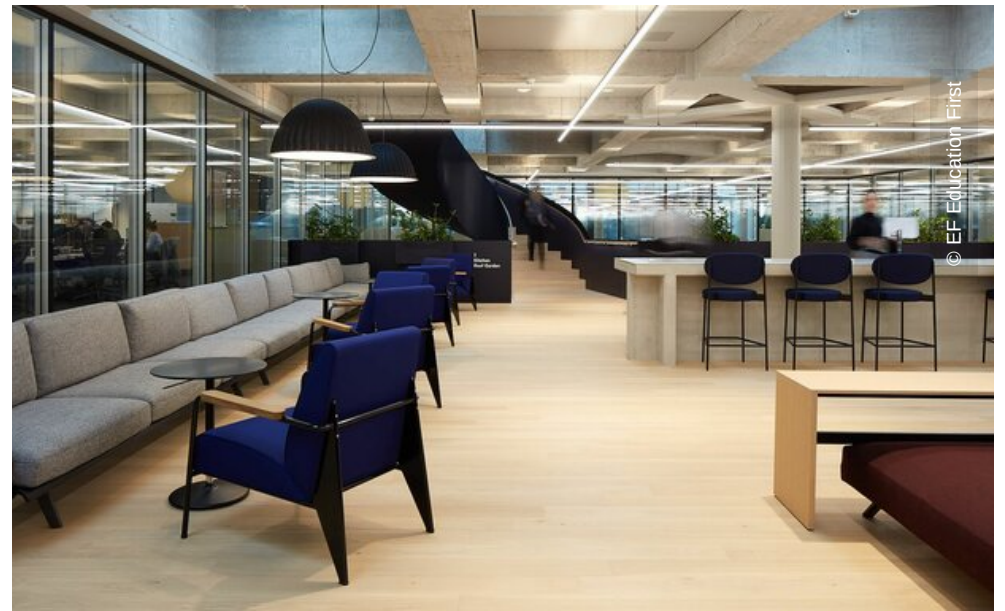
Gipskartonheiz-/kühldecken Plafotherm® GK HEKDA®	300 m ²
Flurheiz-/kühldecken Plafotherm® E 312	1275 m ²
Einhängedecken	350 m ²
Streckmetalldecken	500 m ²
Heiz-/Kühldeckensegel Plafotherm® DS 320	3850 m ²

- **Sonstige Leistungen**

Gipskarton Wandsysteme	700 m ²
------------------------	--------------------

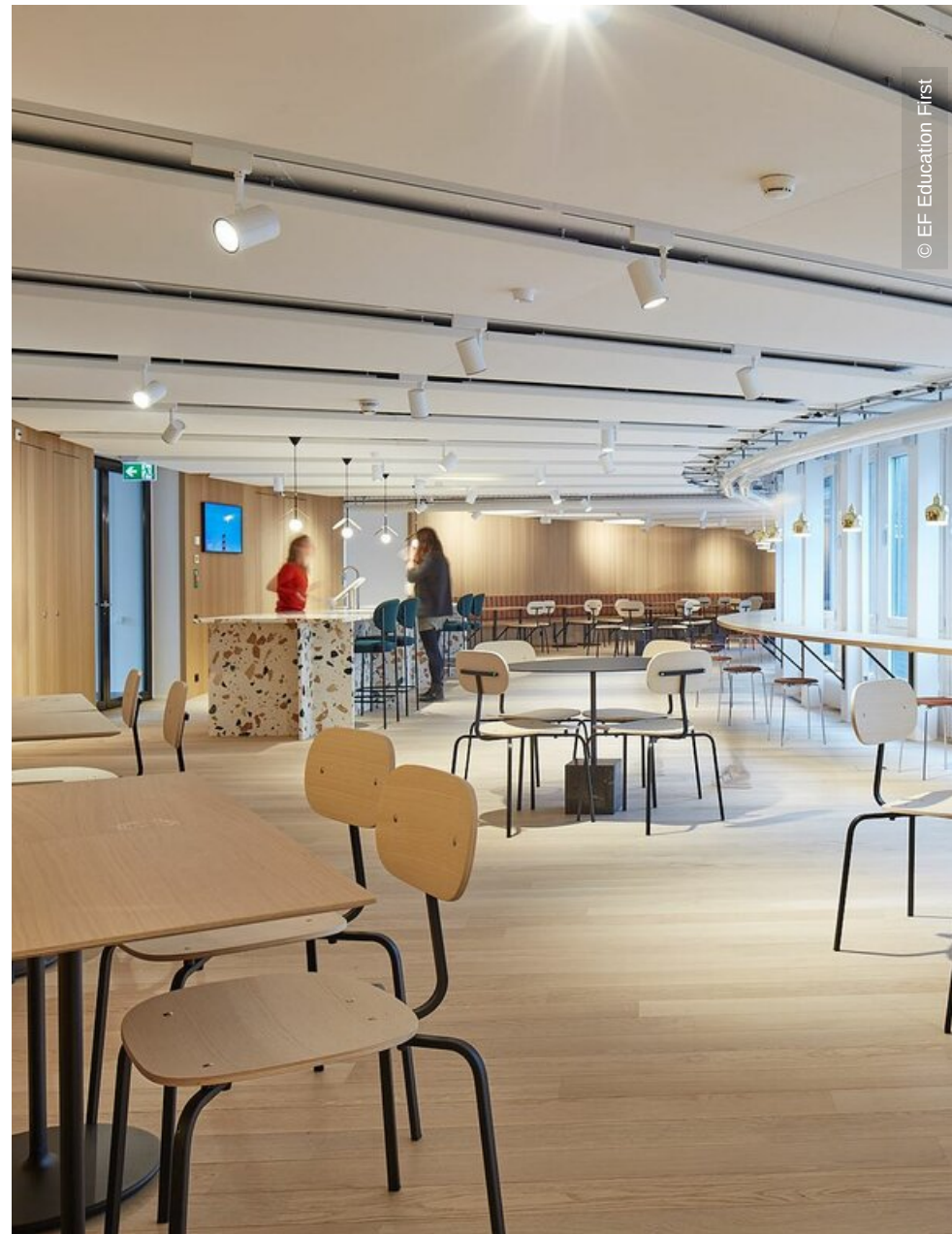








© EF Education First



© EF Education First

