

Kantonsspital Baden

Baden, Schweiz





Projektbeschreibung

Mit dem Ziel, den Menschen in den Mittelpunkt zu stellen und eine zukunftsorientierte Gesundheitsinfrastruktur zu schaffen, wurde in Baden ein neues, achtstöckiges Kantonsspital nach dem Konzept der „Healing Architecture“ errichtet. Dabei wurden infrastrukturelle und arbeitstechnische Prozesse harmonisch ins Gebäude integriert, sodass eine bestmögliche Raumatmosphäre für Patienten, Besucher und Personal entsteht. Ein durchdachtes Zusammenspiel von Licht, Farben, Materialien, Akustik und intuitiver Wegeführung trägt wesentlich zum psychischen Wohlbefinden bei und macht das „Spital der Zukunft“ zu einem Vorreiter im modernen Krankenhausbau.

Was mit einem einzelnen Gewerk im Bereich Wandverglasungen begann, entwickelte sich durch die Expertise und überzeugende Beratung der Schweizer Niederlassung der Lindner SE zu einem umfassenden Komplettausbau.

Natürliches Tageslicht und eine ruhige, freundliche Atmosphäre spielen in einem modernen Krankenhaus eine essenzielle Rolle, daher kamen die schallgedämmten Glastrennwände Lindner Life Freeze 137 und die Lindner Life Stereo 125 zum Einsatz. Ebenso schaffen natürliche Materialien wie z. B. Holzelemente mit Lamellenstruktur in den Hörsälen, sowie massive Holzlamellen in den Fluren ein angenehmes Ambiente. Türen in verschiedenen Ausführungen – von Holz- und Glastüren bis zu automatischen Schiebetüren – verbinden Funktionalität mit Ästhetik und erleichtern den Alltag für Patienten, Personal und Besucher.

Auch bei den Decken zeigte sich der Anspruch an höchste Qualität: Brandschutzdecken EI 60/EI 30 in den Fluren sorgen für Sicherheit, während abgehängte MUTE+® skin Schallabsorber eine angenehme Raumakustik garantieren. Highlight im wahrsten Sinne sind die individuell angefertigten LED-Sonderleuchten, die sich nahtlos in die verschiedensten Korridordeckplatten integrieren und für eine optimale

Lichtatmosphäre sorgen. Maßgefertigte Möbel für Check-in- und Check-out-Bereiche sowie Kaffeebars runden das moderne Designkonzept ab. In den Technikräumen sorgen Lindner Doppelböden für beste Voraussetzungen und genügend Platz für diverse technische Leitungen.

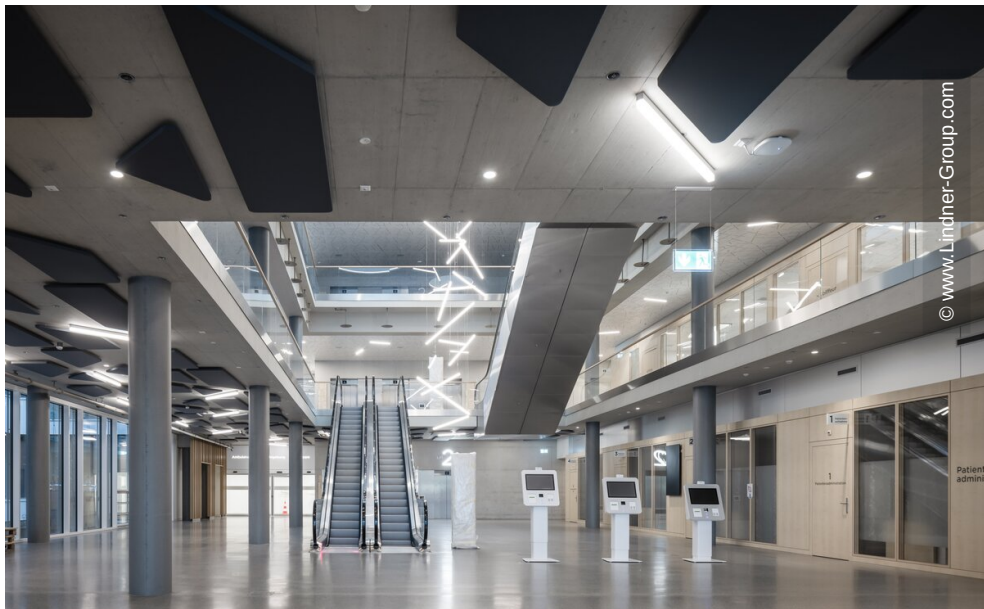
Allgemein

Gebäudetyp	Kliniken & Krankenhäuser
Unternehmensbereich	Lindner SE Zweigniederlassung Opfikon
Fertigstellung	2021 - 2024
Bauherr	Kantonsspital Baden AG
Generalplanung	Ghisleni Partner AG (idpp ag)
Architektur	Nickl & Partner Architekten Schweiz AG, Zürich

Ausführung der Gewerke

- **Wand**
 - Systemtrennwände Glas
 - Lindner Life Freeze 137
 - Lindner Life Stereo 125
 - Wand- und Deckenbekleidungen
 - Systemtrennwände Vollwand
 - Lindner Logic 100 Timber
- **Türen**
 - Holztüren
 - Türen für Systemtrennwände
 - ATB 42
 - ATB 68
 - AST 42
 - GTB 100
 - GTB-ADS 80 FR 30
- **Decke**
 - Metall-Brandschutzdecken
 - Flurdecken
- **Boden**
 - Holzwerkstoffplatten
 - LIGNA
 - Calciumsulfatplatten
 - NORTEC
- **Licht**
 - Sonderleuchten
- Gipskarton Wandsysteme
 - Trockenbauarbeiten
 - Schreinerarbeiten





© www.Lindner-Group.com



© www.Lindner-Group.com



© www.Lindner-Group.com



© www.Lindner-Group.com











