

Redmolen Nordinsel

Kopenhagen, Dänemark





© www.Lindner-Group.com

Projektbeschreibung

An der Spitze von Nordø entstand mit dem Bürogebäude Redmolen ein neuer urbaner Raum in Kopenhagen, der eine Vision von Offenheit, Robustheit und Dynamik zum Ausdruck bringt. Neben zahlreichen Büroflächen beinhaltet das runde Gebäude ein öffentlich zugängliches Erdgeschoss mit einer Vielfalt an Geschäften, Restaurants, Cafés, Ausstellungen sowie einer Kantine. Die Begrünung im Inneren verleiht dem Atrium zudem eine lebendige Atmosphäre.

Unterstrichen wird der einzigartige Charakter des Atriums durch 58.000 Lfm der RIBline Wand- und Deckenverkleidung in den öffentlichen Bereichen, welche Lindner IPC für das Projekt realisierte. Die Lamellen in Echtholz furnier überzeugen vor allem durch ihren nachhaltigen Gipskern, der das System gemäß EN 13501 feuerresistent macht. Diese Eigenschaft minimiert auch die Rauchentwicklung und verhindert die Tropfenbildung, was die Evakuierung des Gebäudes erleichtert. Der in der Verkleidung verwendete FGD Gips wird zudem aus Altpapier hergestellt und ist zu 100 % recycelbar. Ergänzend sorgen Lindner Kühldecken auf einer Fläche von 16.000 m² für ein stets angenehmes Raumklima in den Büro- und Mietflächen.

Allgemein

Gebäudetyp	Bürogebäude, Industrie- und Gewerbebau
Unternehmensbereich	Lindner SE International Projects Contracting
Fertigstellung	2021 - 2024
Architektur	Vilhelm Lauritzen Cobe Architects

Ausführung der Gewerke

- **Wand**

Wand- und Deckenbekleidungen
RIBline Timber Wand
RIBline Timber Decke Solo System

58000 lfm

- **Decke**

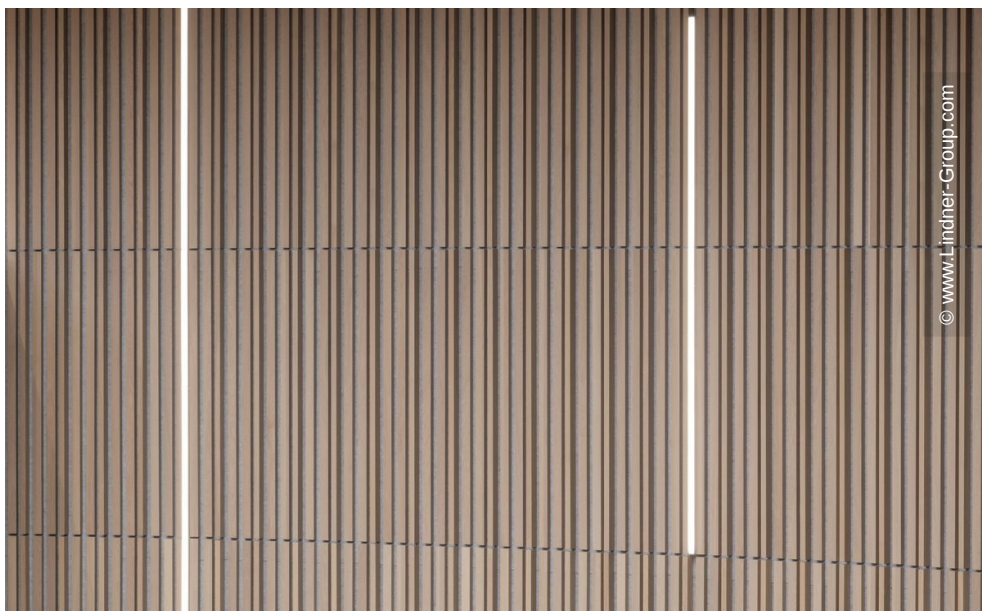
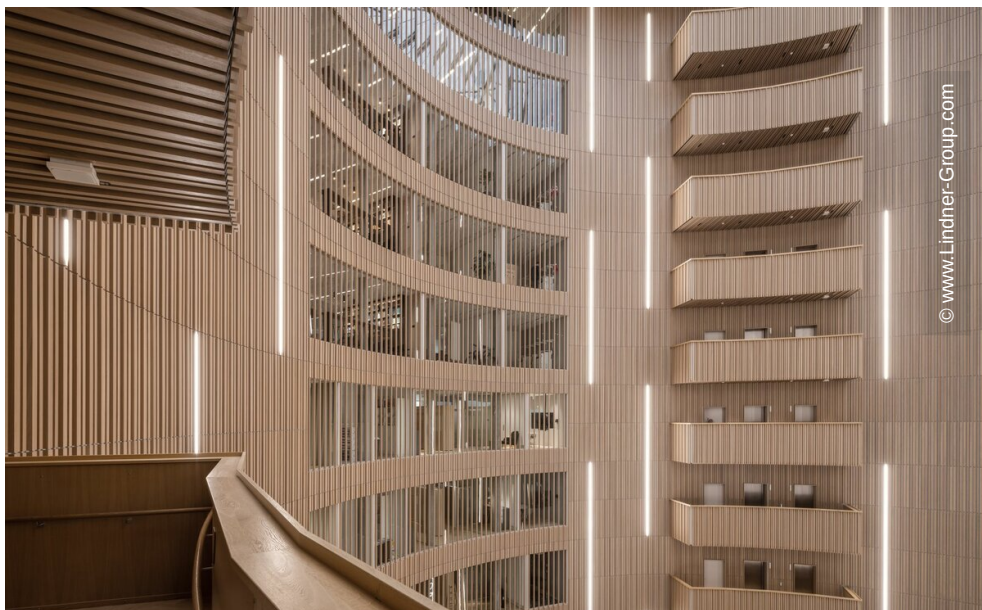
Bandrasterheiz-/kühldecken
Plafotherm® B 100

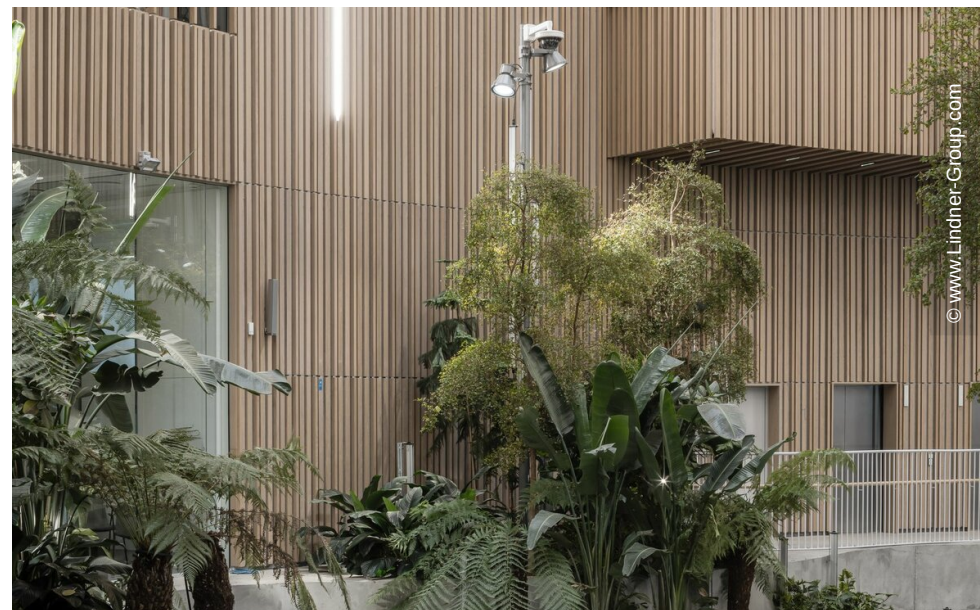
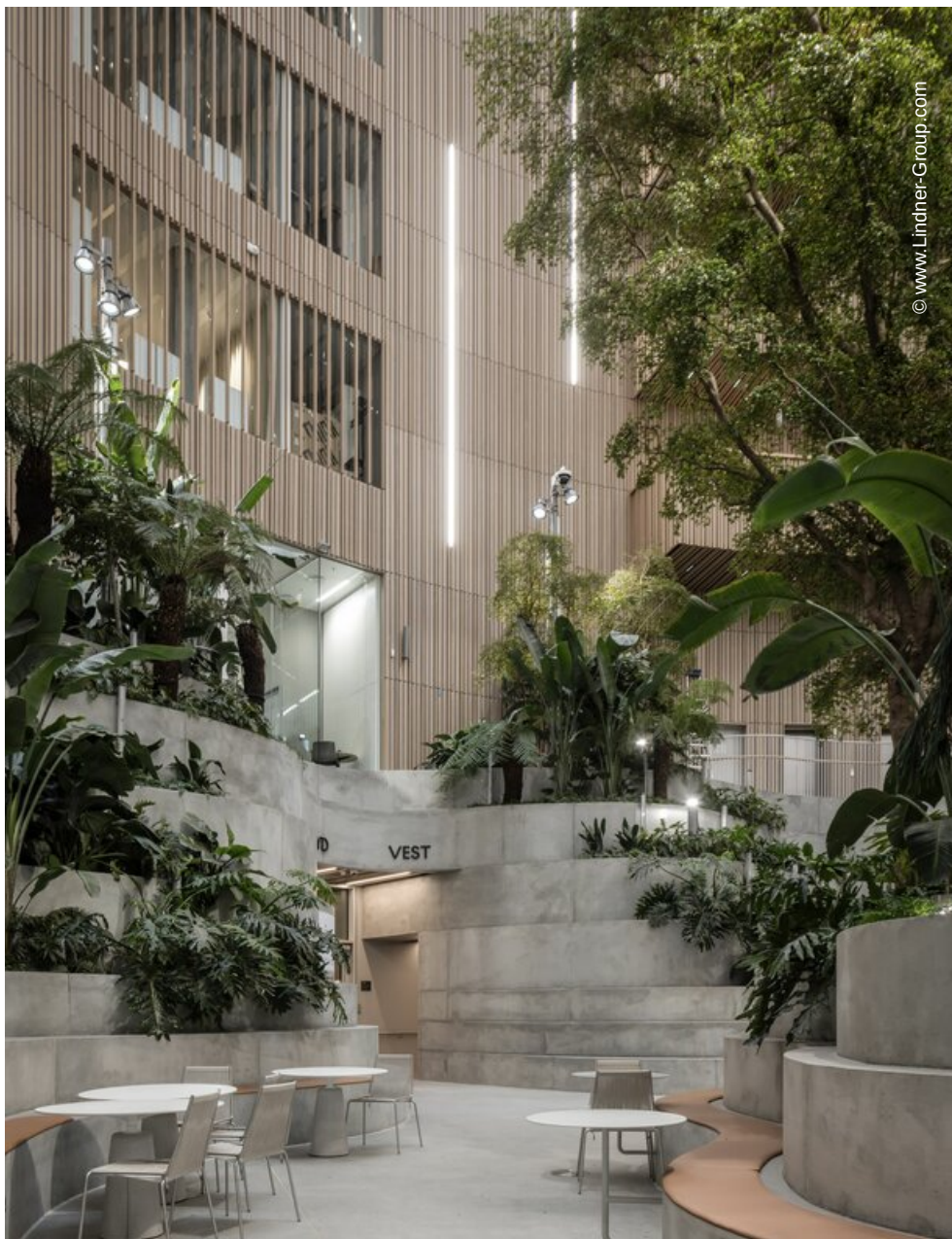
- **Licht**

Systemleuchten für Metalldecken

3800 Stk.









© www.Lindner-Group.com



© www.Lindner-Group.com

