

# Global Tower

Frankfurt, Deutschland





© Global Tower

# Projektbeschreibung

Der Global Tower in Frankfurt am Main ist eine Revitalisierung des ehemaligen Commerzbank-Hochhauses aus dem Jahre 1972. Neben hohen Anforderungen an die Bestandserhaltung, insbesondere an den Erhalt der denkmalgeschützten Fassade – stand vor allem die Umsetzung eines modernen, innovativen Bürokonzeptes mit modernster Ausstattung im Vordergrund. In den 30 Stockwerken bietet der Büroturm nun zahlreiche Aufenthalts- und Arbeitsflächen mit flexiblen Gestaltungsmöglichkeiten dank modernster Systemtrennwände.

Im Rahmen der Kernsanierung des Frankfurter Büroturms wurde die Lindner Group mit dem kompletten Grundausbau sowie einem der Mieterausbauten betraut. Neben der Durchführung von diversen Trockenbauarbeiten wurden zudem langlebige Doppelböden und energieeffiziente Heiz-/Kühldecken kombiniert mit Leuchtensystemen von Lindner eingebaut. Qualitativ hochwertige Holztüren aus eigener Fertigung, dazugehörige Tischlerarbeiten sowie flexible Systemglastrennwände runden das Ausbaupaket ab. Auch die Putz- und Malerarbeiten sowie Fliesen-, Beschichtungs- und Bodenbelagsarbeiten und weitere Monteurleistungen wurden von Lindner ausgeführt.

Trotz zahlreicher Herausforderungen wie (denkmalgeschütztem) Bauen im Bestand und hohem logistischen Aufwand konnte die Vision eines modernen Büroturms erfolgreich realisiert werden. Dank nachhaltigen Ausbausystemen und Haustechnik kombiniert mit effektiven Wärmedämmmaßnahmen ist vorgesehen, den Global Tower mit DGNB Platin auszuzeichnen.

## Allgemein

<b>Gebäudetyp</b>	Bürogebäude, Gebäudezertifizierung, Industrie- und Gewerbebau, Andere
<b>Unternehmensbereich</b>	Lindner SE   Decke, Lindner SE   Boden, Lindner SE   Licht, Lindner SE   Wand, Lindner SE   Ausbau Mitte-Ost
<b>Fertigstellung</b>	2019 - 2022
<b>Gebäudezertifizierung</b>	DGNB



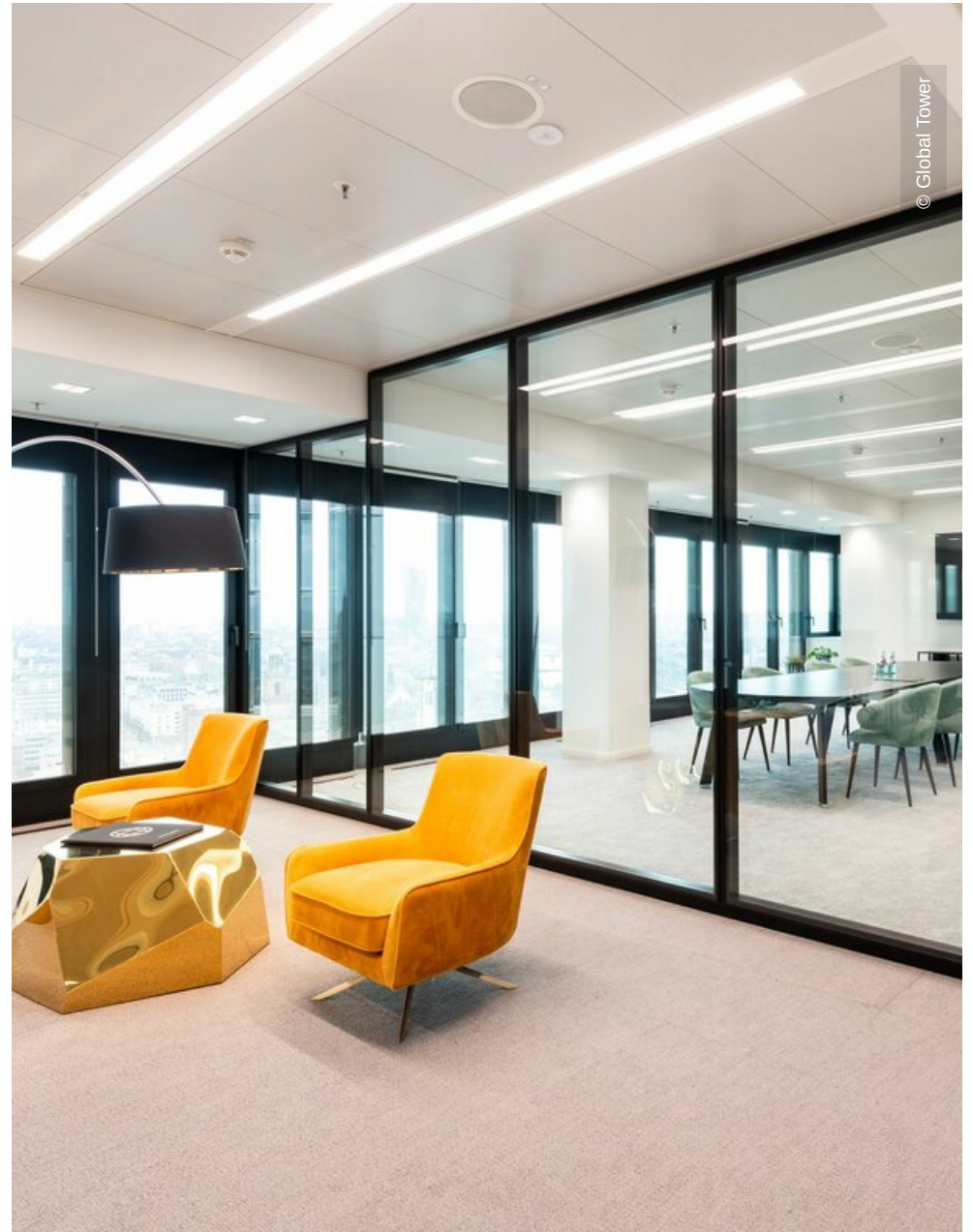
## Ausführung der Gewerke

- **Boden**  
Doppelboden
- **Decke**  
Gipskartonheiz-/kühldecken  
Plafotherm® GK HEKDA®  
Bandrasterheiz-/kühldecken  
Plafotherm® B 100  
Heiz-/Kühldeckensegel  
Plafotherm® DS 320  
Lamellenheiz-/kühldecken  
Plafotherm® L 608
- **Wand**  
Trennwandsystem Vollwand  
Lindner Logic 100 Timber  
Trennwandsysteme Glas  
Lindner Life Stereo 125

- **Licht**  
Systemleuchten für Metalldecken
- **Sonstige Leistungen**  
Estricharbeiten  
Putzarbeiten  
Malerarbeiten  
Bodenbelagsarbeiten  
Bodenbeschichtungsarbeiten  
Fliesenarbeiten  
Tischlerarbeiten  
Gipskarton Deckensysteme  
Gipskarton Wandsysteme



© Global Tower



© Global Tower

