

Konnex - Ausbau Ambulatorium

Baden, Schweiz





© www.Lindner-Group.com

Projektbeschreibung

Mit der umfassenden Sanierung des 42.000 m² großen Konnex Gebäudes hat sich der Büro- und Geschäftskomplex von einer Einzelmieternutzung zu einer lebendiger Mischnutzung verwandelt. Das innovative „Stadt-in-Stadt“-Konzept vereint dabei eine Reihe von Dienstleistungen unter einem Dach: Neben modernen Büros finden sich hier nun auch Gastronomie- und Retail-Flächen, Apartments sowie ein Ambulatorium und eine Privatschule. In seiner Rolle als Stadtteilaktivator bietet das Konnex damit die Grundlage für eine urbane Arbeits- und Lifestyle Community.

Lindner lieferte im Zuge der Umbaumaßnahmen maßgeschneiderte Leistungspakete für die individuellen Bedürfnisse des Mieters. Das Ambulatorium in den ersten beiden Obergeschossen im Finger D erhielt somit ein klares und elegantes Innendesign dank Glas- und Holztrennwänden. Diese wurden mit Türen und teilweise farbigem Holz kombiniert und dienen damit als Eyecatcher in den Räumlichkeiten. Ein frei stehender Wartebereich in Form eines offenen Cubes mit gerundeten Holzwandschalen sowie ein Empfangstresen wurden zudem als Sonderkonstruktion realisiert.

Allgemein

Gebäudetyp	Mehrzweckgebäude, Andere
Unternehmensbereich	Lindner SE Zweigniederlassung Opfikon
Fertigstellung	2023

Ausführung der Gewerke

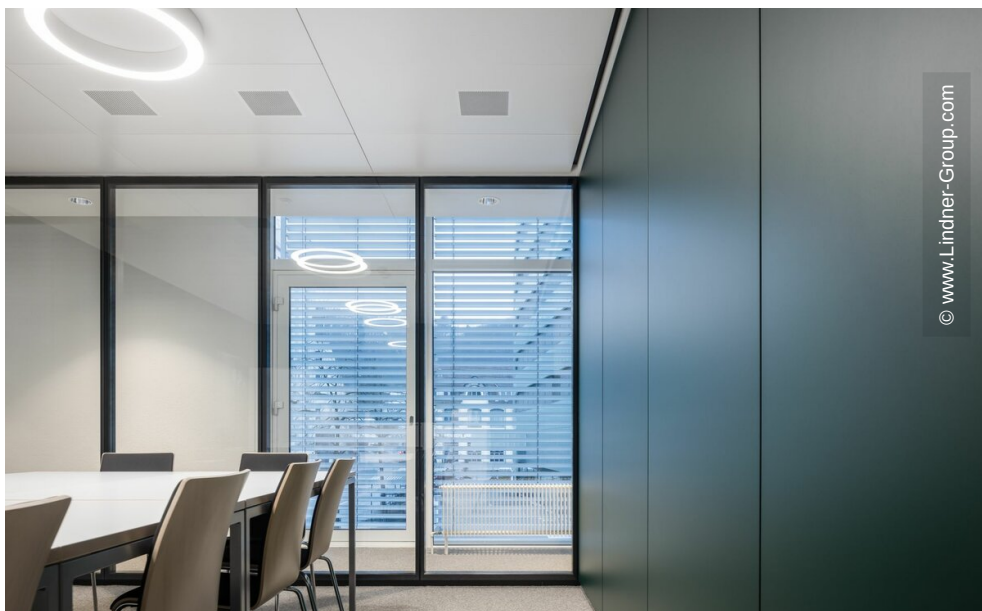
- **Wand**
 - Trennwandsysteme Glas
 - Lindner Life Freeze 137
 - Trennwandsystem Vollwand
 - Lindner Logic 100 Timber
- **Türen**
 - Holztüren

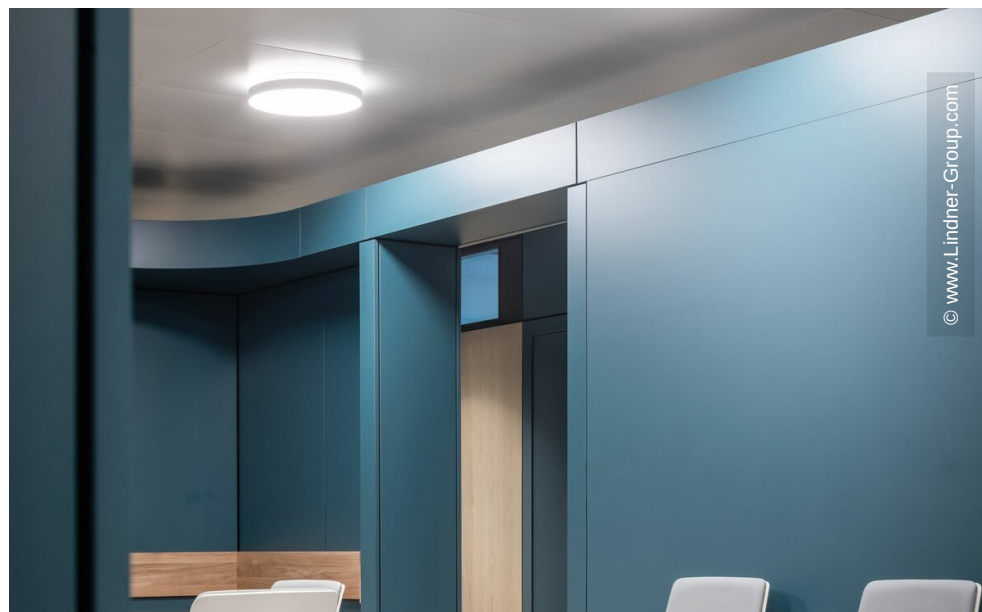
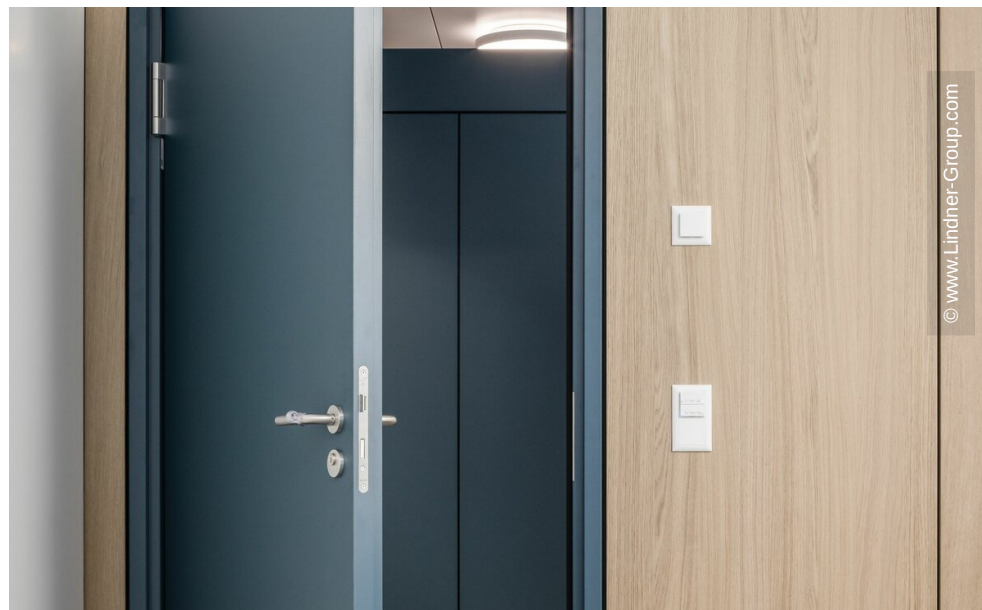


© www.Lindner-Group.com



© www.Lindner-Group.com









© www.Lindner-Group.com