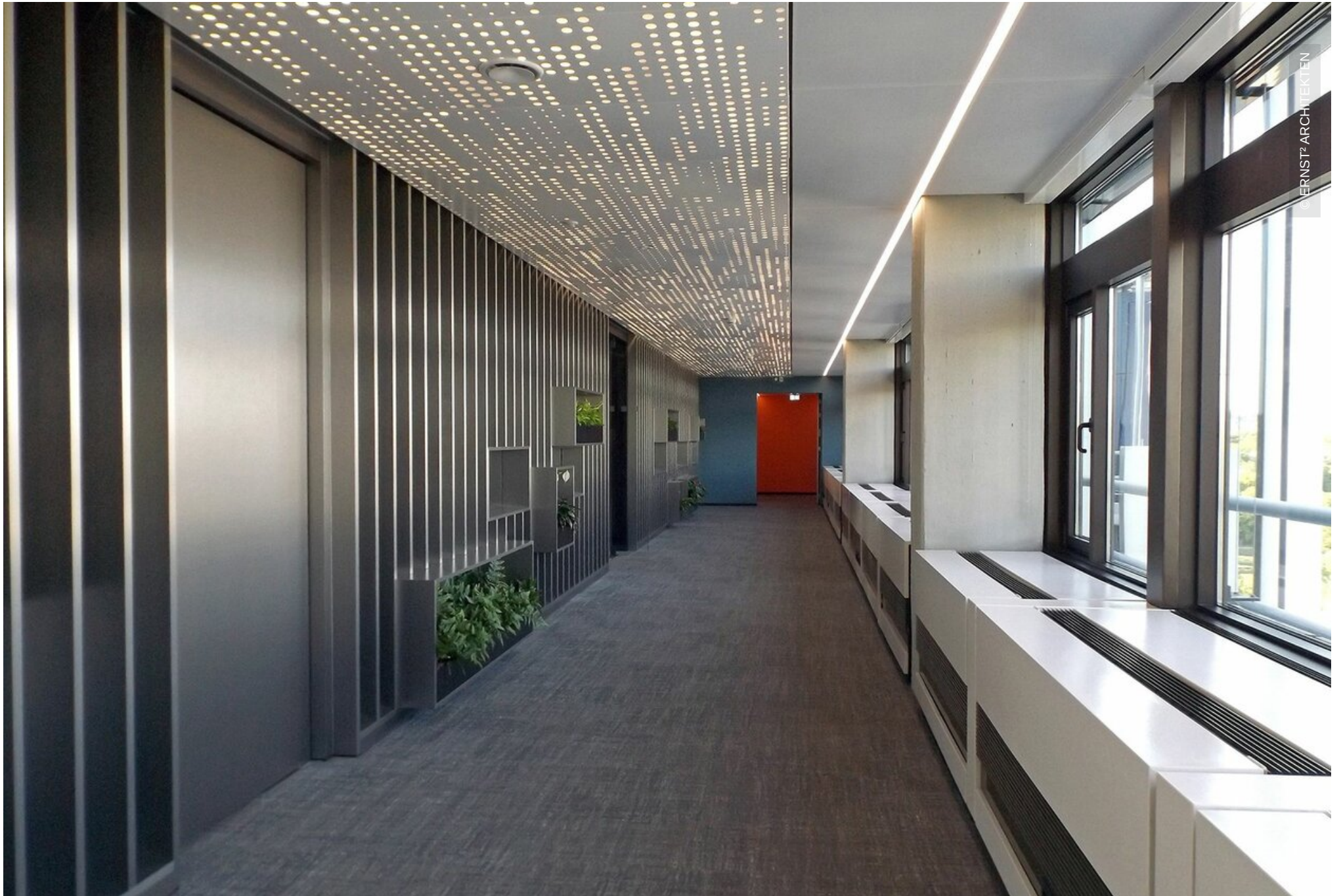


# Funkhaus

Stuttgart, Deutschland





# Projektbeschreibung

Das SWR Funkhaus in Stuttgart erstrahlt in neuem Glanz dank einer umfassenden Sanierung des 13-stöckigen Gebäudes, welches mit topaktuellen Hörfunk- und Fernsehstudios ausgestattet ist.

In den modernen Produktions- und Aufnahmestudios werden Hörfunk, Fernsehen und Internet miteinander verknüpft, was eine multimediale Zusammenarbeit der Redaktionen ermöglicht. Mit der Revitalisierung erhält der SWR ein zukunftsweisendes Gebäude, dessen Architektur die moderne Unternehmensstruktur und -kultur widerspiegelt. 330 neu ausgestattete Arbeitsplätze werden nun den neuen Anforderungen der digitalen Medienwelt gerecht.

Ein besonderes Highlight ist die lichtdurchlässige Metalldecke in den Fluren, die von Lindner in Zusammenarbeit mit dem Innenarchitekten der Ipolito Fleitz Group und Ernst<sup>2</sup> Architekten speziell für dieses Projekt entwickelt wurde. Die Decke erstreckt sich über eine Fläche von 885 m<sup>2</sup> und besticht durch ihre individuell gestaltete Perforation und Lichtgestaltung, die ein besonderes Ambiente in den Gängen schafft. Sogenannte Lichtkanonen, Aussparungen in der Decke, sorgen für zusätzliche Lichtdurchlässigkeit und optimale Beleuchtung.

In den Fluren kamen außerdem Lindner F30 Gipskarton- Brandschutzdecken zum Einsatz, während für die Büroflächen Heiz-/ Kühldeckensysteme gewählt wurden, um hier für ein stets optimales Raumklima zu unterstützen.

## Allgemein

|                     |  |
|---------------------|--|
| Gebäudetyp          | Bürogebäude, Räume für Rundfunk- und Fernsehproduktion, Film- und Aufnahmestudios, Industrie- und Gewerbebau |
| Unternehmensbereich | Lindner SE   Decke   |
| Fertigstellung      | 2019 - 2020  |
| Fachplanung         | T.P.I. Trippe und Partner Ingenieurgesellschaft  |
| Innenarchitektur    | Ipolito Fleitz Group   |
| Architektur         | ERNST <sup>2</sup> ARCHITEKTEN   |
| Bauherr             | Südwestrundfunk (SWR)  |

## Ausführung der Gewerke

|                            |                     |
|----------------------------|---------------------|
| • Decke                    |                     |
| Einhängeheiz-/kühldecken   |                     |
| Plafotherm® E 213          | 3650 m <sup>2</sup> |
| Kassettendecken            |                     |
| LMD-K 420                  | 170 m <sup>2</sup>  |
| Lichtdecken                | 885 m <sup>2</sup>  |
| • Gipskarton Deckensysteme | 515 m <sup>2</sup>  |



