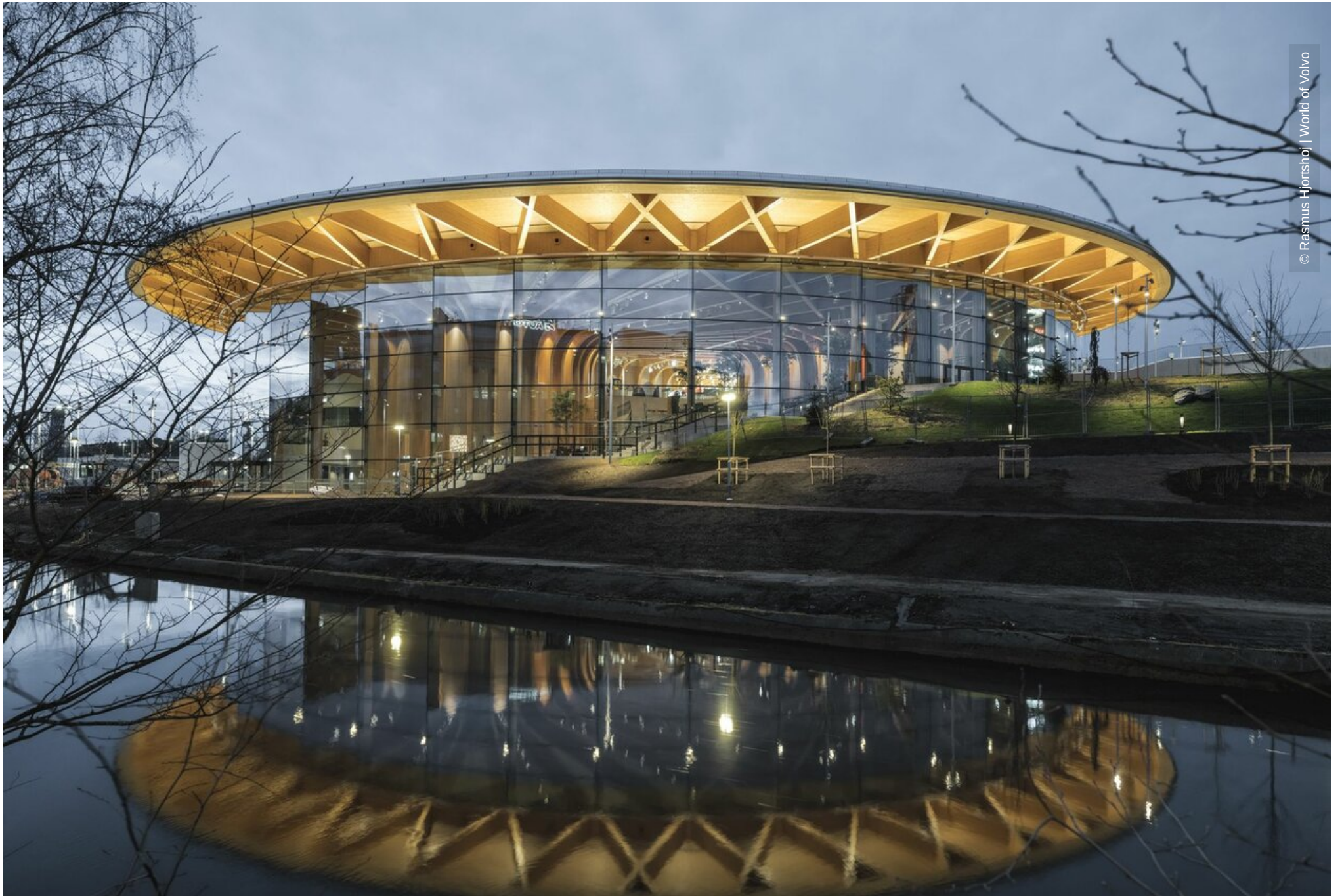


# World of Volvo

Göteborg, Schweden

 **Lindner**



© Rasmus Hjortshøj | World of Volvo

# Projektbeschreibung

Das Erlebniszentrum "World of Volvo" ist ein neues architektonisches Wahrzeichen in Göteborg, das sich durch seine nachhaltige Holzbauweise und sein besonderes Design auszeichnet. Der größte Holzbau Skandinaviens legt dabei den Fokus auf die Minimierung der Umweltauswirkungen und erfüllt die anspruchsvollen Anforderungen der LEED Stufe Gold. Inspiriert vom schwedischen Konzept des „Allemansrätten“ – dem Grundrecht aller Bürger, jedes Grundstück frei betreten zu dürfen – lädt das kreisförmige Design des Zentrums die Besucher dazu ein, das Gebäude auf vielfältige Weise zu erkunden. Drei zentrale Baumstämme mit Wendeltreppen und Versammlungsräumen bilden dabei das Herzstück des Gebäudes und symbolisieren traditionelle Treffpunkte.

Lindner spielte eine entscheidende Rolle bei diesem visionären Projekt: Die Hauptstruktur – bestehend aus der Haupt- und Pavillonfassade sowie der Dachkonstruktion – wurde vollständig aus Brettschichtholz gefertigt und unterstreicht damit den nachhaltigen Projektansatz. Im Inneren setzt sich die Holzkonstruktion mit 3.000 m<sup>2</sup> Akustikpaneele zwischen den Hauptsäulen und Wandverkleidungen fort. Diese überzeugen mit besonderer Ästhetik und gewährleisten eine optimale Akustik im Erlebniszentrum. Lindners kreative Lösungen umfassten zudem spektakuläre Wendeltreppen mit Balustern sowie abgehängte Holzunterdecken. Die Planung des gesamten Projekts erfolgte in 3D, um alle Installationen und Verbindungen präzise zu überprüfen. Die Gestaltung der Akustikpaneele war dabei besonders herausfordernd, da die Abstände zwischen den Säulen in den Baumstämmen variierten und die Konstruktion durch zusätzliche Lasten komplexer wurde.

# Allgemein

<b>Gebäudetyp</b>	Ausstellungen, Museen und Galerien, Mehrzweckgebäude, Gebäudezertifizierung, Kulturbauten, Andere
<b>Unternehmensbereich</b>	Lindner Scandinavia AB (Exterior)
<b>Fertigstellung</b>	2023
<b>Bauherr</b>	Volvo Group
<b>Gebäudezertifizierung</b>	LEED, WELL



# Ausführung der Gewerke

- **Fassade**
- **Wand**  
Wand- und Deckenbekleidungen
- **Schreinerarbeiten**  
Tischlerarbeiten



© Christian Baderfeldt



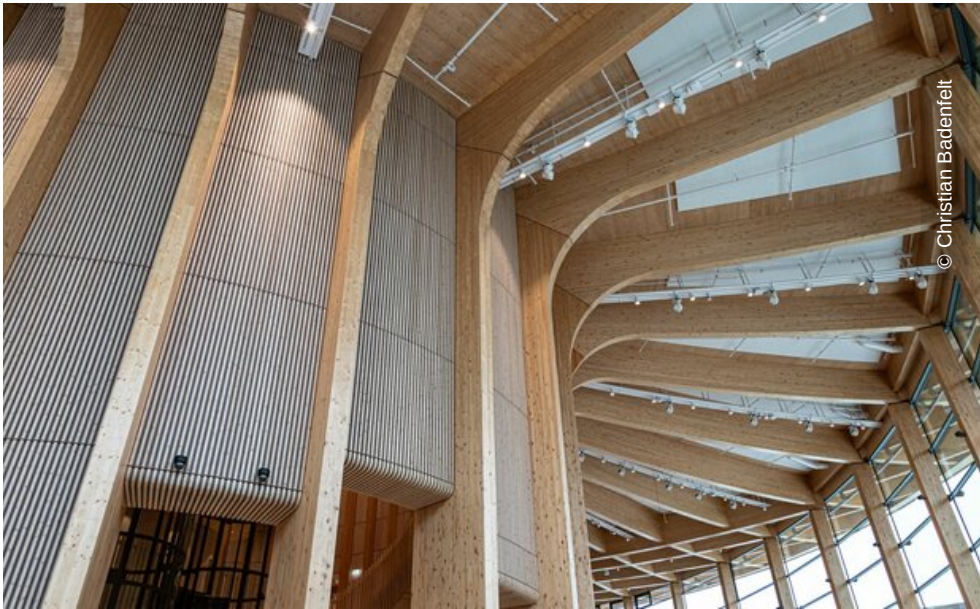
© Rasmus Hjortshøj | World of Volvo



© Christian Badenfelt



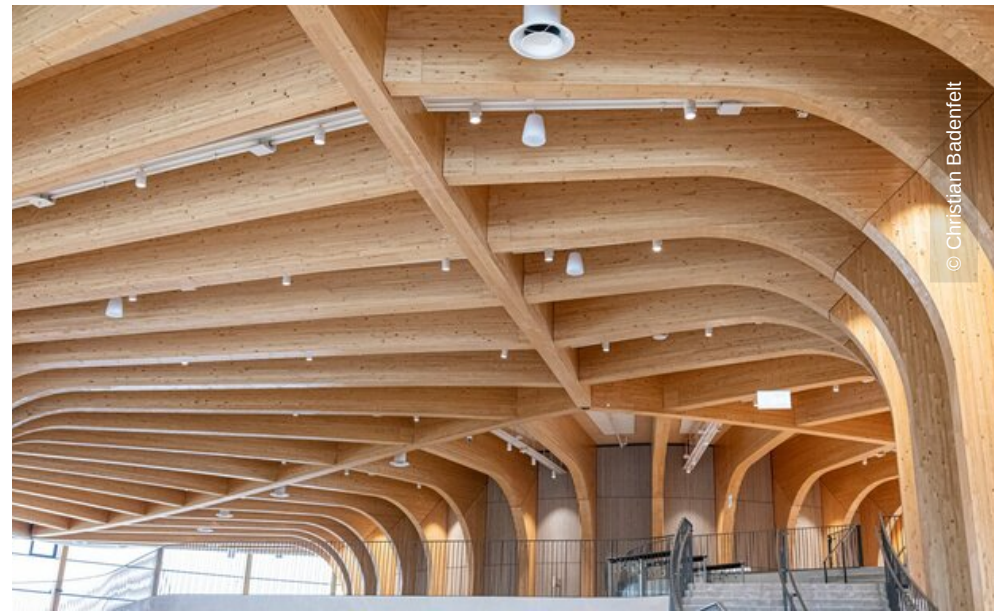
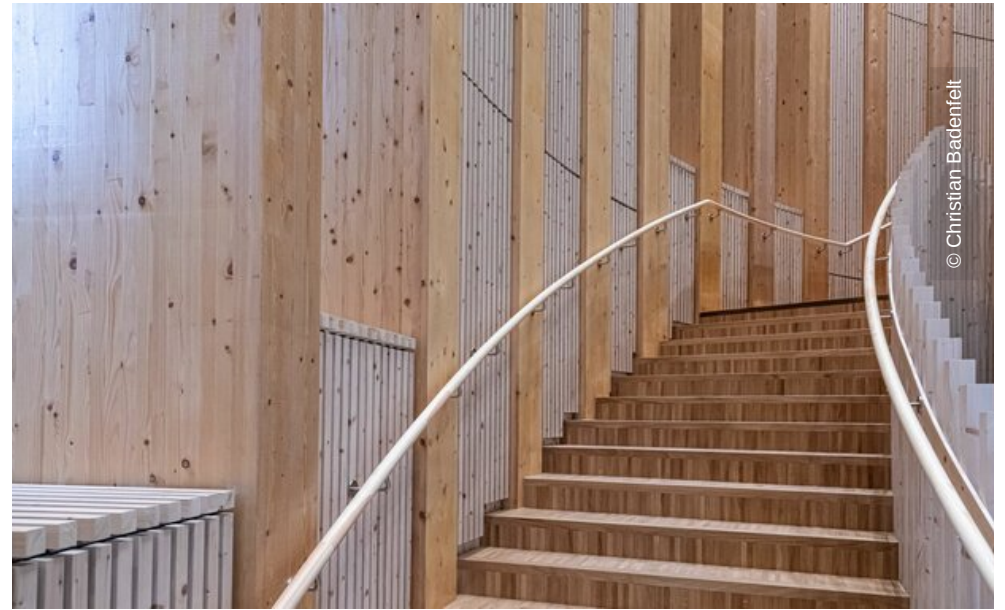
© www.Lindner-Group.com

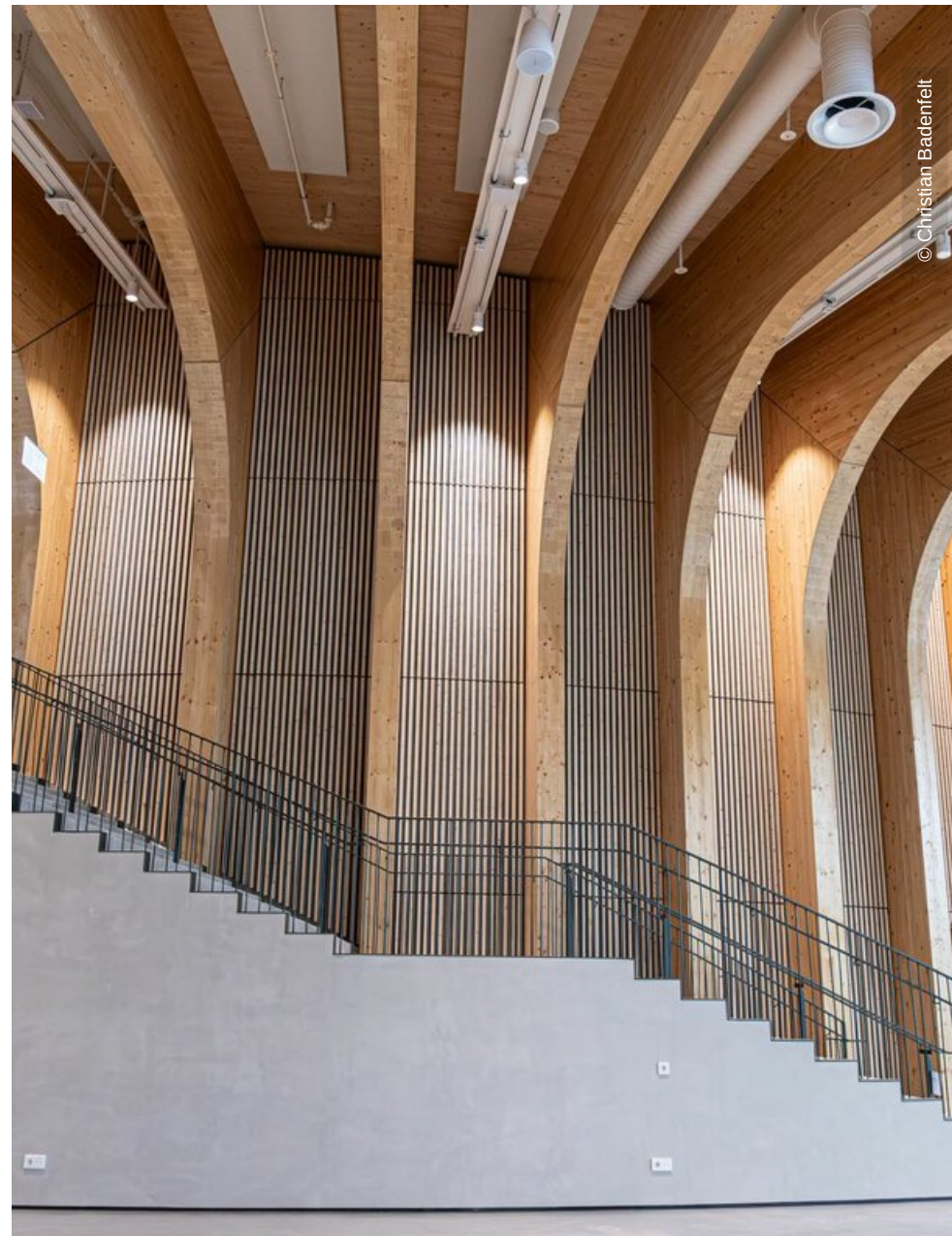


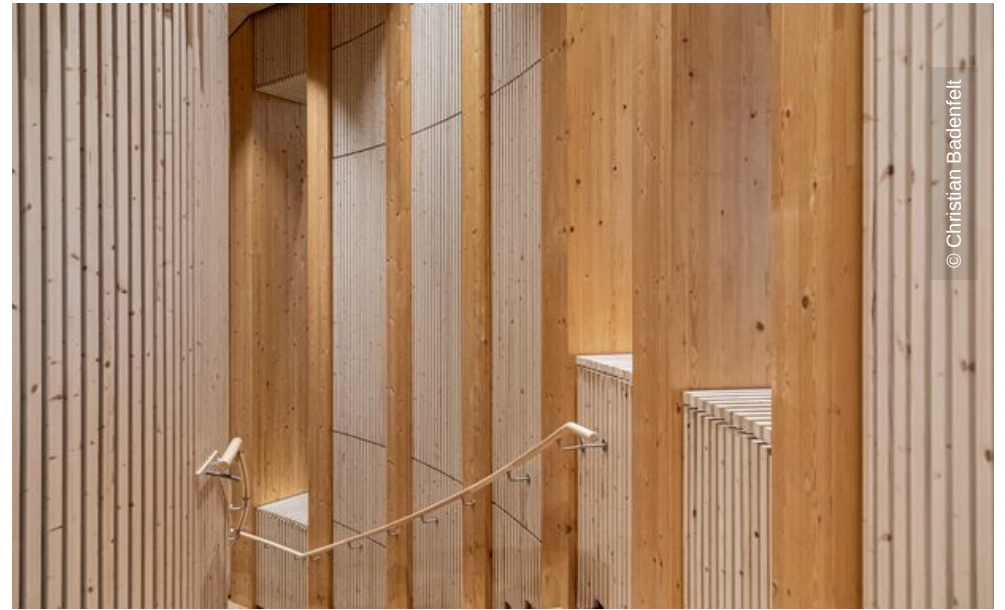
© Christian Badenfelt



© www.Lindner-Group.com









© www.Lindner-Group.com