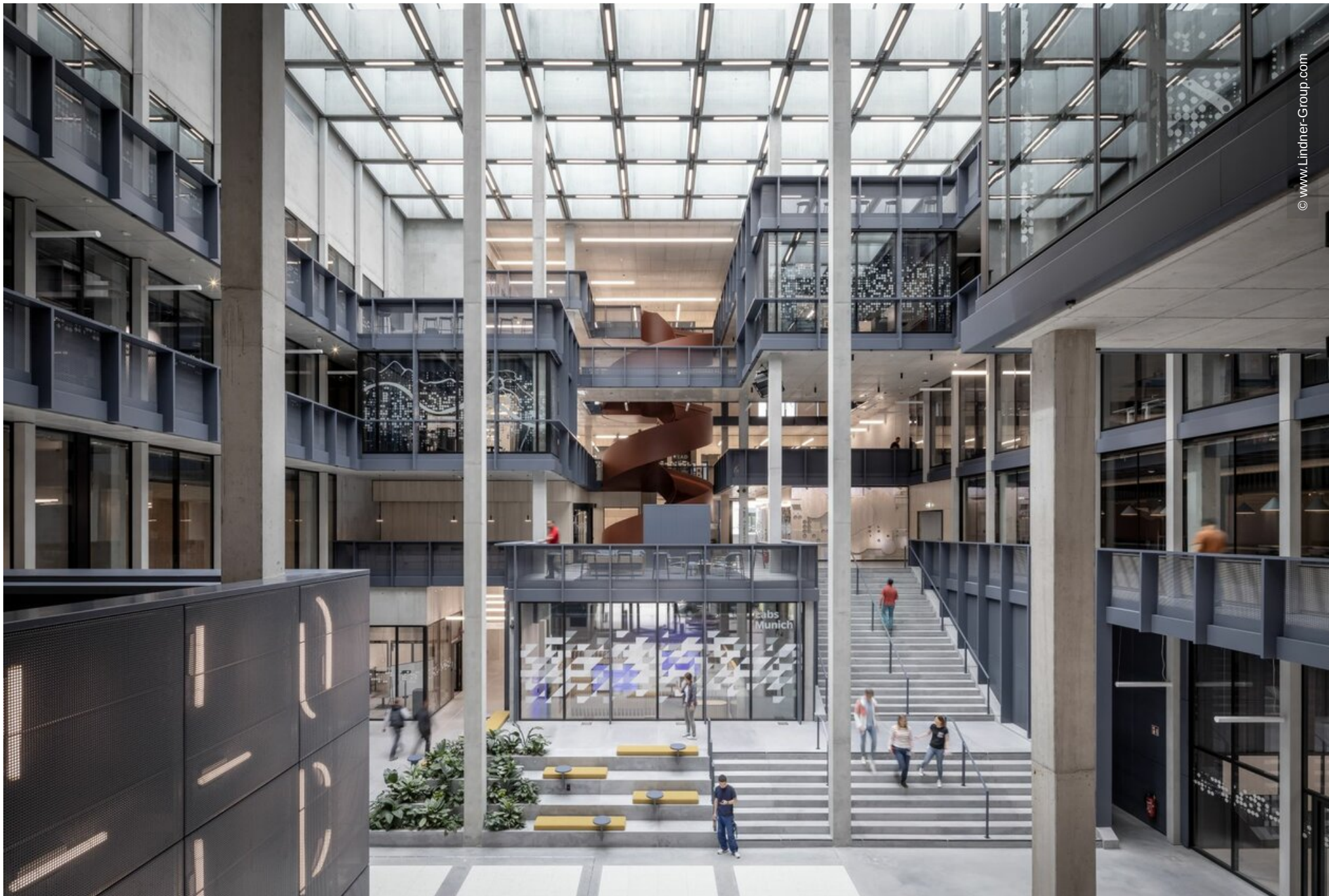


Labs Campus München

Garching, Deutschland





© www.Lindner-Group.com

Projektbeschreibung

Um auch in Zukunft Innovationen für die nachhaltige digitale Transformation in Wirtschaft und Gesellschaft zu schaffen, hat einer der größten Softwarekonzerne Europas seinen Sitz in der Nähe Münchens um einen 19.000 m² großen Gebäudekomplex ergänzt. Das Ziel bestand darin, eine inspirierende und flexible Arbeitsumgebung zu schaffen, die Innovation fördert und die Zusammenarbeit zwischen den Teams, aber auch mit der Technischen Hochschule München (TUM) und deren Forschungscampus in Garching verbessert. Durch die Integration modernster Designprinzipien konnte ein funktionales und zukunftssicheres Gebäude geschaffen werden, welches nach neuesten internationalen Nachhaltigkeitsstandards errichtet wurde und eine LEED Gold Zertifizierung anstrebt.

Beim Innenausbau spielte die Lindner Group vor allem in den Bürobereichen eine zentrale Rolle. Individuell gestaltete Glas- und Holztrennwände bieten notwendige Separation und erfüllen zugleich hohe Schallschutzanforderungen. Ergänzt werden die Systemtrennwände durch passende Innenraumtüren.

Um die hohen Anforderungen in Sachen Brandschutz ebenfalls zu erfüllen, wurden für einen Teil der Glaswände die Lindner Life Fire in der Brandschutzklasse F90 gewählt. Das durchlaufende Wandsystem vermittelt ein Gefühl der Offenheit und Transparenz im Raum, während es für Sicherheit im Brandfall sorgt. Unterstützt wird die angenehme, einladende Atmosphäre durch den Einsatz von heimischen Materialien in der Profilierung und für Türen, genauso für weitere Wandverkleidungen.

Neben Ausführung von Wandsystemen und weiterführenden Brandschutzmaßnahmen, war die Lindner Group für eine Vielzahl anderer Bauleistungen verantwortlich: Dazu gehörten unter anderem die Installation von Trockenbauwänden und -decken, hochwertigen FLOOR

and more[®] Hohlbodensystemen, die Ausführung von Streckmetalldecken sowie Stahl- und Metallbauarbeiten. Sitzstufen und Treppen aus LinCrete Glasfaserbeton, Fliesenarbeiten sowie Maler- und Verputzarbeiten vervollständigen das Leistungsspektrum.

Allgemein

Gebäudetyp	Bürogebäude, Forschungsräume, Gebäudezertifizierung, Industrie- und Gewerbebau, Andere
Unternehmensbereich	Lindner SE Wand, Lindner SE Objekt design, Lindner SE Decke, Lindner SE Boden, Lindner SE Ausbau Süd-Südwest, Lindner Bautechnik GmbH, Lindner Building Envelope GmbH, Lindner Gerüstbau GmbH
Fertigstellung	2022 - 2024
Gebäudezertifizierung	LEED



Ausführung der Gewerke

- **Wand**
 - Trennwandsysteme Glas
 - Lindner Life Stereo 125
 - Lindner Life Fire
 - Trennwandsystem Vollwand

Lindner Logic 100 Timber
Wand- und Deckenbekleidungen
Lindner Free Timber

- **Türen**

Aluminium-Rohrrahmentüren
ATB 68

- **Glasfaserbeton**

LinCrete

- **Boden**

Calciumsulfatplatten
FLOOR and more®
Oberbeläge

10000 m²

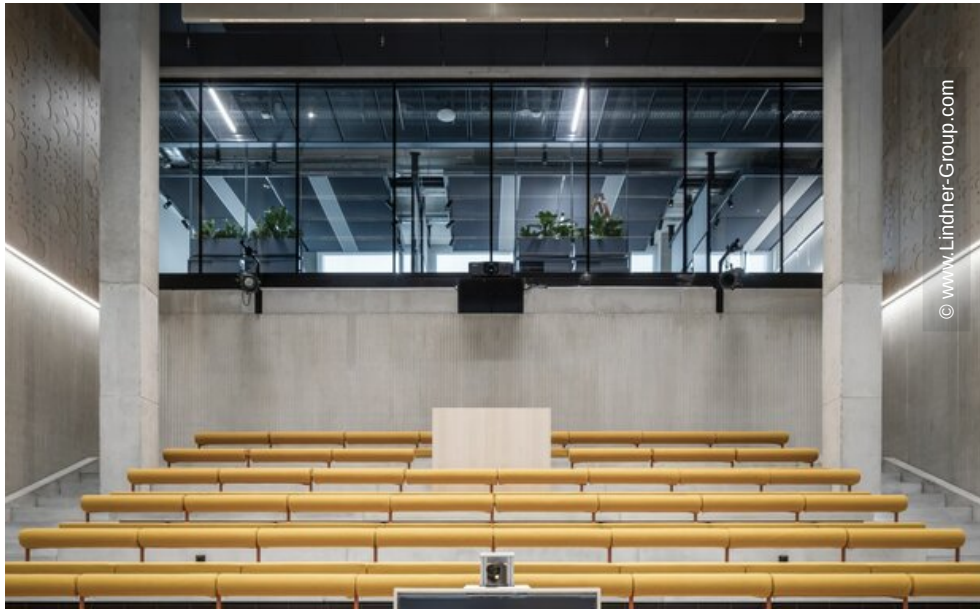
- **Decke**

Streckmetalldecken
LMD-St 213
LMD-St 214

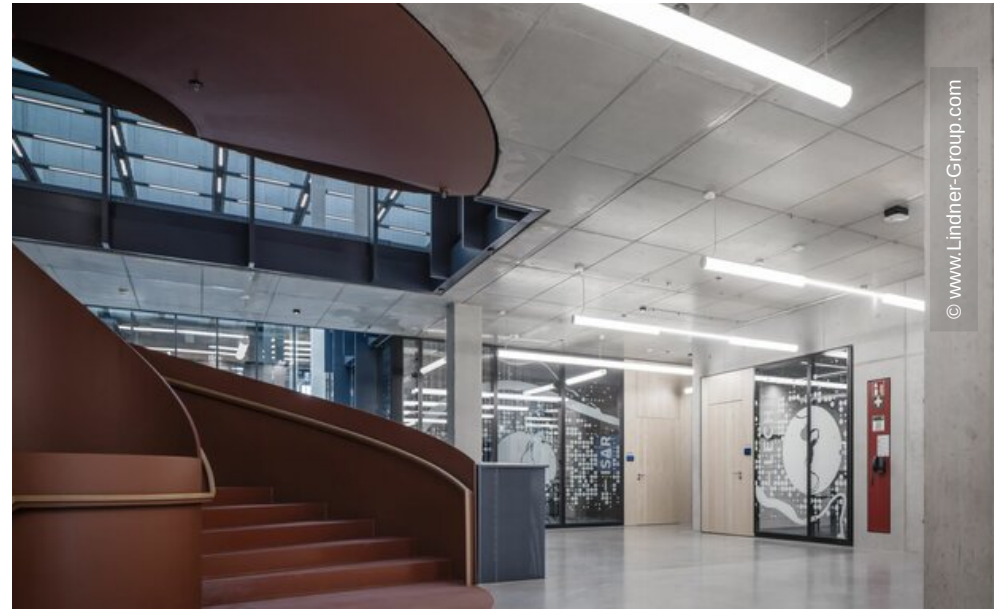
- **Komplettausbau**

Metallarbeiten
Stahlbauarbeiten
Fliesenarbeiten
Malerarbeiten
Brandschutzarbeiten
Gerüstbauarbeiten
Estricharbeiten
Trockenbauarbeiten
Natur- und Betonwerksteinarbeiten
Bodenbelagsarbeiten





© www.Lindner-Group.com



© www.Lindner-Group.com



© www.Lindner-Group.com



© www.Lindner-Group.com

