

# **Richter Holding GmbH Neubau**

Wipperfürth, Deutschland





# Projektbeschreibung

Das Bürogebäude der Richter Holding in Wipperfürth ist ein Projekt der besonderen Art: Unter dem Motto „Erst die Zeit bringt die Ikone hervor“ setzte der Kunde auf den Designstil Modern Classic und forderte einen hochwertigen Gesamtausbau, der Tradition und Moderne verbindet.

Lindner Generalplanung war bei dem Projekt für die Innenarchitektur, den Innenausbau und die TGA im Bereich Elektro zuständig. Dabei waren auch die Gewerke Boden, Decke und Wand Teil des Angebots. Vom ersten Workshop bis zur erfolgreichen Fertigstellung stand Lindner Generalplanung in regelmäßigem Austausch mit dem Kunden – die kooperative Arbeitsweise zahlte sich insbesondere beim Projektergebnis aus: Das moderne Bürogebäude beinhaltet viele klassische und traditionelle Elemente und ist damit perfekt auf die Anforderungen des Bauherrn zugeschnitten.

Der Geschäftsbereich Decke stellte eine glatte Gipskartondecke mit Heiz- und Kühltechnik bereit, die auch akustisch wirksam ist und somit für maximale Sprachverständlichkeit sorgt. Weiterhin fand der Hohlboden vom Typ FLOOR and more® comfort in sämtlichen Büroräumen Anwendung und bietet dabei höchsten Begehkomfort und praktischen Platz für Installationen und Leitungen. Für eine warme, gemütliche Optik wurde das Bodensystem um ein Lindner Parkett in der Variante Eiche mit langen Meterdielen ergänzt. Feuerschutztüren in F30 komplettieren den Innenausbau und verbinden dabei Sicherheit mit Ästhetik. Ein weiteres Highlight: die Ummantelung des Aquariums aus Lindner Bodenleder.

## Allgemein

<b>Gebäudetyp</b>	Besprechungs-, Tagungs- und Konferenzräume, Bürogebäude, Industrie- und Gewerbebau
<b>Unternehmensbereich</b>	Lindner SE   Generalplanung
<b>Fertigstellung</b>	2021 - 2022

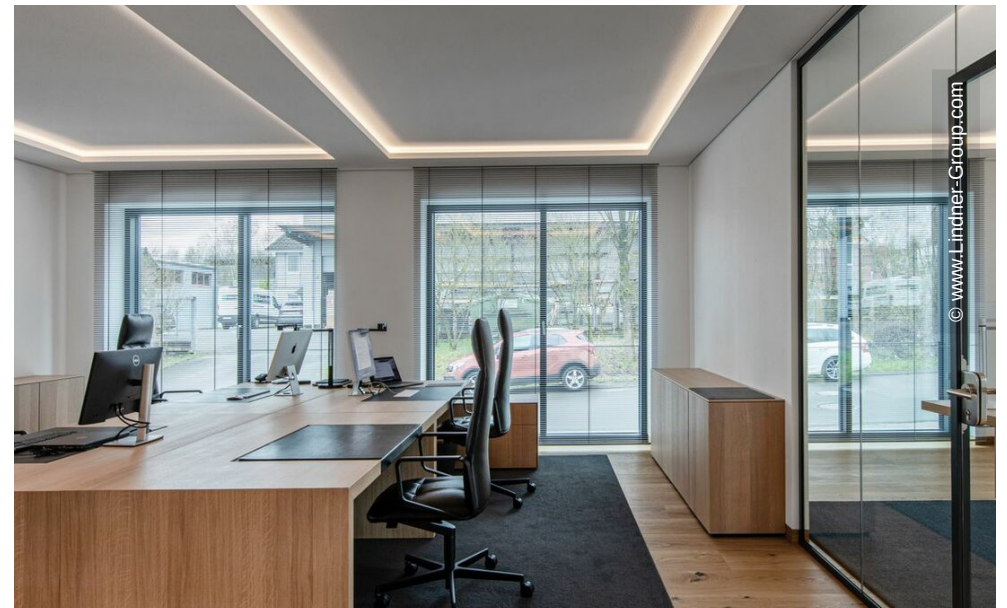
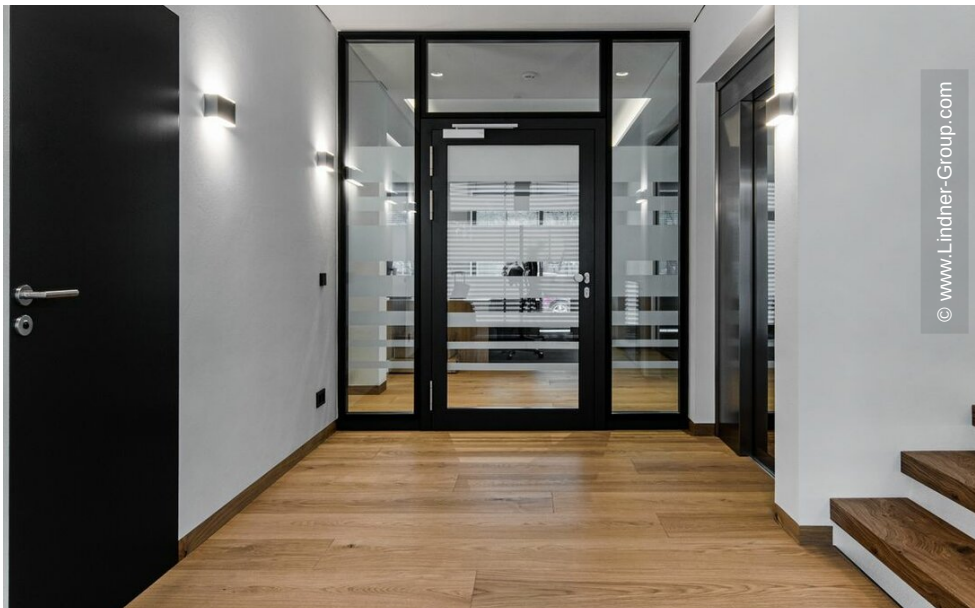
## Ausführung der Gewerke

- **Gebäudetechnik**  
Elektrotechnik
- **Boden**  
Oberbeläge  
Calciumsulfatplatten  
FLOOR and more® comfort
- **Decke**  
Gipskartonheiz-/kühldecken  
Plafotherm® GK HEKDA®
- Sonstige Planungsleistungen  
Einrichtung















© www.Lindner-Group.com



© www.Lindner-Group.com



