

RMV-Zentrale, Bürogebäude Seilerbahn

Hofheim am Taunus, Deutschland

 **Lindner**



© www.Lindner-Group.com

Projektbeschreibung

Die neue Hauptverwaltung des Rhein-Main-Verkehrsverbunds (RMV) in Hofheim am Taunus setzt auf moderne Arbeitswelten und nachhaltige Architektur.

Das Gebäude umfasst fünf Vollgeschosse, ein Staffelgeschoss und drei Untergeschosse, auf einer Fläche von 4.000 m². Das Gebäude ist nicht nur Arbeitsplatz, sondern dient auch als Kommunikations- und Veranstaltungszentrum für den RMV und seine Verbundpartner. Gemeinsame Besprechungsräume und offene Arbeitsbereiche fördern dabei kreatives, konzentriertes und bereichsübergreifendes Denken und Handeln. Durch den Umzug der bisher auf zwei Standorte verteilten Belegschaft in ein gemeinsames Gebäude entsteht ein zentraler Ort für Zusammenarbeit und Austausch.

Die Lindner Group war am Ausbau der Büroflächen vom Erdgeschoss bis zum fünften Obergeschoss beteiligt und lieferte passgenaue Produkte, die Funktionalität und Ästhetik vereinen. Die zu den Fluren hin eingesetzten Lindner Life Pure 620 und Life Clear Glastrennwände zeichnen sich durch ihre pfostenfreie Verglasung aus, die lichtdurchflutete Räume schaffen. Ergänzt werden die Trennwände durch filigrane GTB 10 Ganzglastüren oder Schallschutztüren ATB 42 mit umlaufenden Aluminium-Rohrahmen. Um in den maximal transparenten Büroflächen auch ein gewisses Maß an Sichtschutz und Separation zu gewähren, wurden die Glasflächen mit opaken Mustern gestaltet, die unter anderem öffentliche Verkehrsmittel darstellen und somit die Themen des Mieters RMV auch optisch aufnehmen.

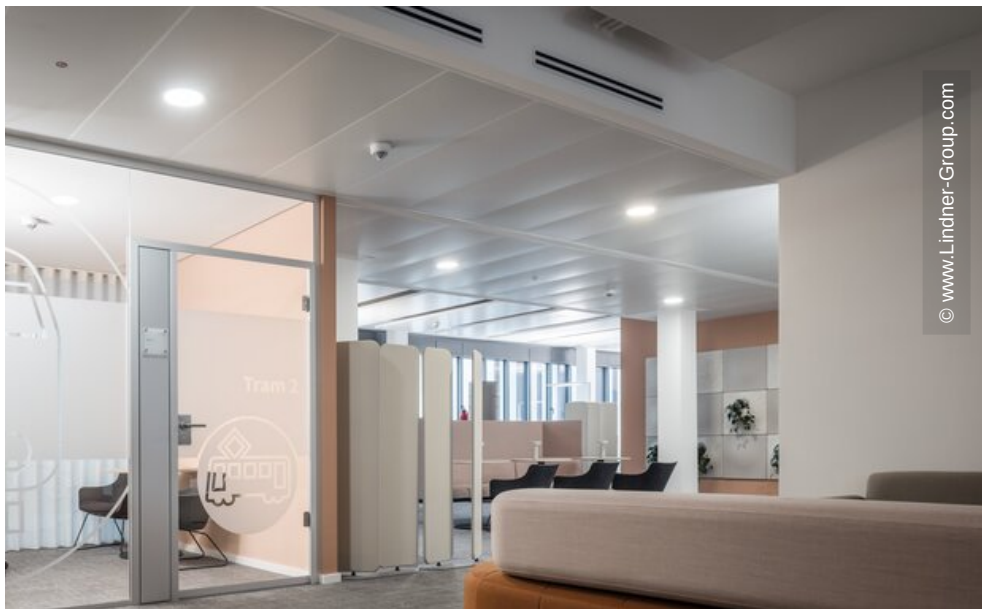
Allgemein

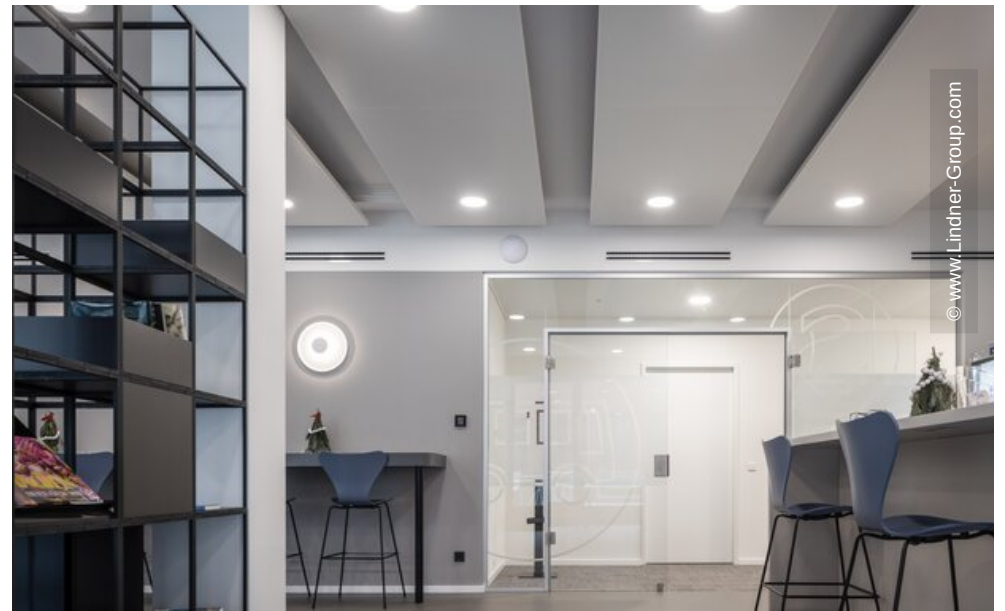
Gebäudetyp	Bürogebäude, Besprechungs-, Tagungs- und Konferenzräume, Industrie- und Gewerbebau
Unternehmensbereich	Lindner SE Wand
Fertigstellung	2023
Mieter	Rhein-Main-Verkehrsbund (RMV)

Ausführung der Gewerke

- **Wand**
 - Trennwandsysteme Glas
 - Lindner Life Pure 620
 - Lindner Life Clear
- **Türen**
 - Glastüren
 - GTB 10
 - Aluminium-Rohrahmentüren
 - ATB 42









© www.Lindner-Group.com



© www.Lindner-Group.com