

# Ausbau Work-Life Spaces

Hannover, Deutschland





# Projektbeschreibung

Die Work-Life-Spaces in Hannover vereinen Arbeit, Freizeit und Gemeinschaft zu einem ganzheitlichen Konzept, das Offenheit, Individualität und Vielfalt in den Vordergrund stellen soll. Auf fünf Etagen mit einer Gesamtfläche von 18.000 m<sup>2</sup> finden sich hierfür Event Spaces, Einzelbüros und Open Work Spaces genauso wie Gesundheits- und Freizeiteinrichtungen, gastronomische Angebote und Einkaufsmöglichkeiten. Die Social Stairs im Erdgeschoss sind als informeller Treffpunkt konzipiert.

Der Entwurf für die Work-Life-Spaces stammte von den Architekten und Designern der renommierten Ippolito Fleitz Group und wurde durch Lindner Mieterausbau | Design & Build in enger Abstimmung mit den Bauherren und Planern realisiert. Ein besonderes Merkmal des Projekts war der schrittweise Planungs- und Bauprozess, bei dem Planungen und Ausführungen parallel entwickelt und umgesetzt wurden. Diese Organisation im „Open Book“-Verfahren ermöglichte eine flexible, dynamische Einbindung der Kundenwünsche im laufenden Projekt. Was mit Rückbau- und Schadstoffsanierungsarbeiten durch die Lindner Bautechnik begann, entwickelte sich zu einem umfassenden Mieterausbau durch die Lindner Group. Im Rahmen dieses Prozesses übernahm Lindner die komplette Ausführungsplanung für den Ausbau und die Technische Gebäudeausrüstung (TGA), einschließlich der vorhergegangenen Bestandsaufnahme und -bewertung.

Eine der größten Herausforderungen bestand darin, dass nahezu alle verbauten Elemente Sonderausführungen waren, wie beispielsweise die speziellen Farbtöne bei den Deckensegeln. Jeder Bereich des Gebäudes wurde dabei in enger Zusammenarbeit mit Ippolito Fleitz entwickelt, und Standardprodukte projektbezogen angepasst.

Auch alle Tischlerleistungen wurden individuell angefertigt, genauso wie

Ausführungen für die Gestaltung der Außenbereiche, wie z.B. Terrassen und Gartenbauarbeiten.

Für die Verwirklichung der Vision der Work-Life-Spaces kamen eine Vielzahl von Produkten und Lösungen der Lindner Group zum Einsatz. Über 1.500 Laufmeter Aluminium-Lichtkanäle in verschiedenen Farben sorgen für eine angenehme Grund- und Arbeitsplatzbeleuchtung, ergänzt durch extraschmale Lichtkanäle für Akzentbeleuchtung und speziell entwickelte Sonder- und Designleuchten.

Für die Bodengestaltung kamen sowohl das Doppelbodensystem LIGNA in F30 sowie der Hohlboden FLOOR and more® mit verschiedensten Belägen zum Einsatz. Im Sinne von Nachhaltigkeit und Bestandserhaltung wurden knapp 15.000 m<sup>2</sup> vorhandene LIGNA Doppelbodenplatten vor Ort gereinigt, aufbereitet und mit einem neuen Belag versehen.

Hochwertige Glastrennwandsysteme Lindner Life Pure 620, Lindner Life Clear und Lindner Life Freeze 137 passen sich flexibel an unterschiedlichste Raumanforderungen an.

Mit Hilfe von Lamellen-Streckmetalldecken sowie Sonderdecken, z. B. Spiegeldecken, entstand ein individuelles Deckenbild. Plafotherm® DS 320 Heiz-/Kühldeckensegel sorgen zusätzlich für ein optimales Raumklima.

Neben Leistungen und Produkten aus eigener Fertigung und Montage, koordinierte Lindner auch verschiedene Nachunternehmerleistungen, darunter Tischlerarbeiten, Fliesen- und Bodenbelagsarbeiten, Lüftungs-, Kälte-, Elektro- und Sanitärinstallationen sowie Schlosserarbeiten.

# Allgemein

<b>Gebäudetyp</b>	Mehrzweckgebäude, Bürogebäude, Sanierung, Industrie- und Gewerbebau, Andere
<b>Unternehmensbereich</b>	Lindner SE   Ausbau Nord-Nordwest, Lindner SE   Wand, Lindner SE   Decke, Lindner SE   Licht
<b>Fertigstellung</b>	2022 - 2023
<b>Architektur</b>	Ippolito Fleitz Group

# Ausführung der Gewerke

- **Mieterausbau**

Baulogistik	
Abbrucharbeiten	
Schadstoffsanierung	
Rohbauarbeiten	
Tischlerarbeiten	
Fliesenarbeiten	
Bodenbeschichtungsarbeiten	1200 m <sup>2</sup>
Klimaanlagen	
Elektrotechnik	
Schlosserarbeiten	
Malerarbeiten	27500 m <sup>2</sup>
Trockenbauarbeiten	4000 m <sup>2</sup>

- **Licht**

Lichtkanäle	
Snake	2500 lfm
Pendelleuchten	
Loop	
FLAT C-p	

- **Boden**

Holzwerkstoffplatten	
LIGNA	1000 m <sup>2</sup>
Aufbereitete Holzwerkstoffplatten	
RELIFE	8000 m <sup>2</sup>
Calciumsulfatplatten	
FLOOR and more <sup>®</sup>	1700 m <sup>2</sup>
FLOOR and more <sup>®</sup> comfort	140 m <sup>2</sup>

- **Wand**

Trennwandsysteme Glas	
Lindner Life Clear	350 m <sup>2</sup>
Lindner Life Pure 620	1960 m <sup>2</sup>
Lindner Life Freeze 137	160 m <sup>2</sup>

- **Raum-in-Raum**

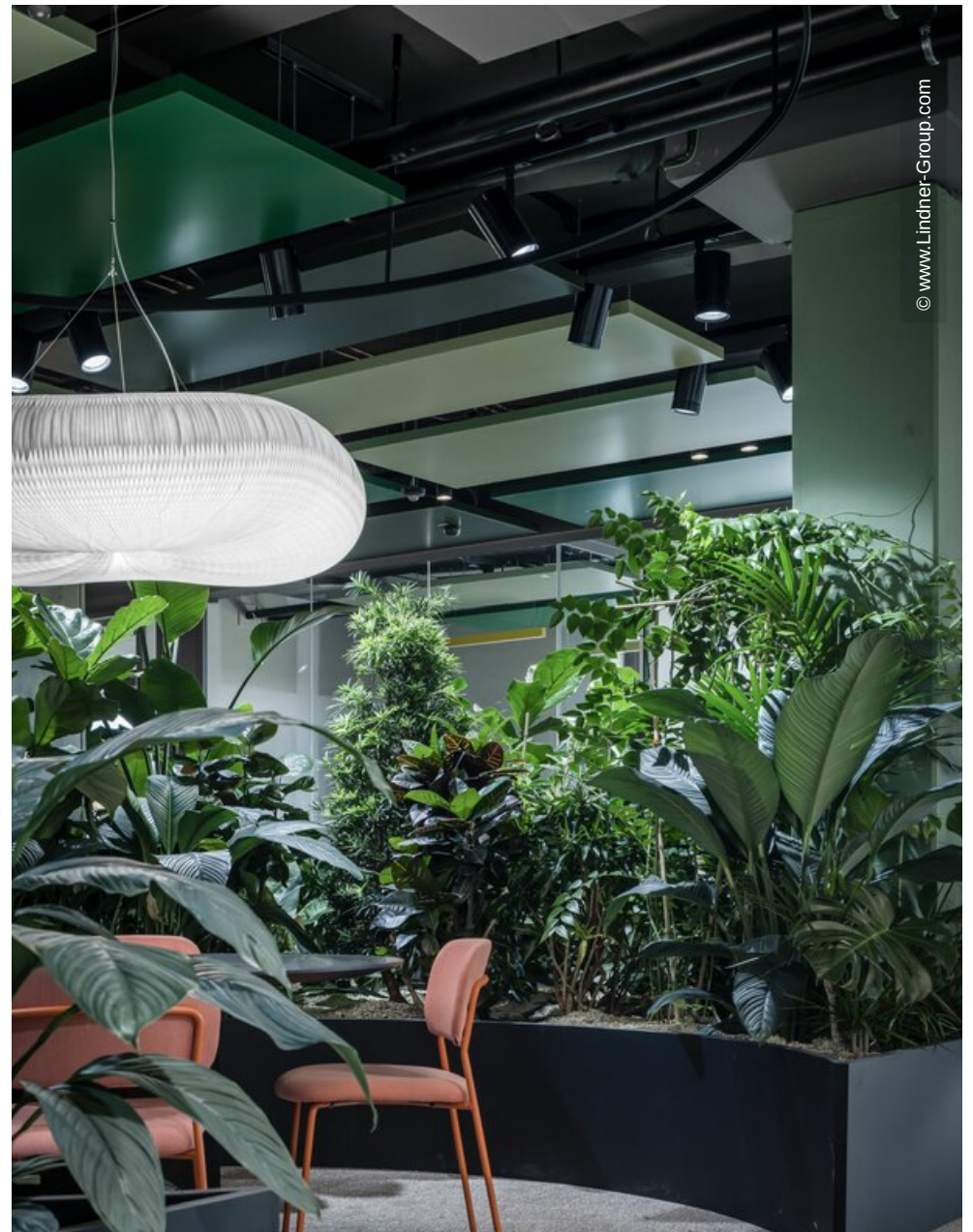
Lindner Cubes	
Lindner Cube duo	30 Stk.

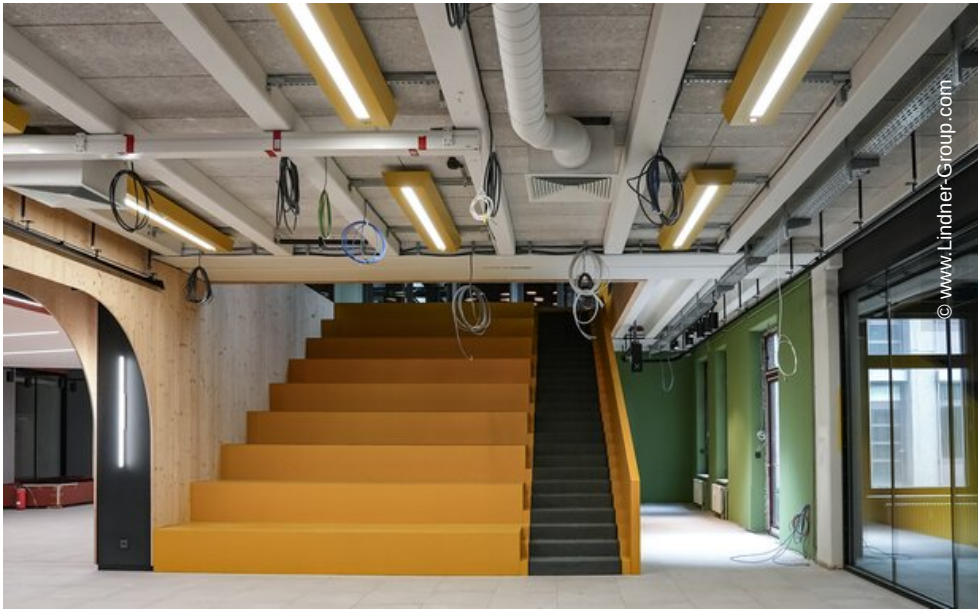
- **Türen**

Aluminium-Rohrrahmentüren	
ATB-ADS 80 FR 30	20 Stk.
ATB RS	
ATB 42	85 Stk.
ATB 68	18 Stk.
Holztüren	7 Stk.

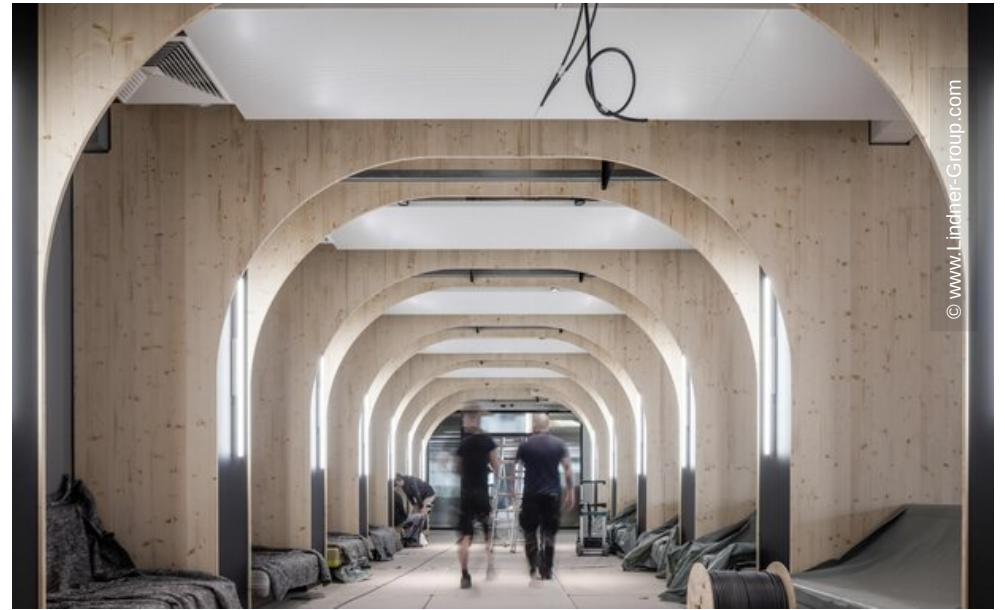
- **Decke**

Heiz-/Kühldeckensegel	
Plafotherm <sup>®</sup> DS 320	1650 Stk.
Einhängeheiz-/kühldecken	
Plafotherm <sup>®</sup> E 200	
Deckensegel	
LMD-DS 320	
Lamellendecken	
LMD-L 609	
Streckmetalldecken	
LMD-St 213	
Metall-Brandschutzdecken - DIN 4102-2	
F30 Einghängt-Abklappbar-Verschiebbar	
Pulverbeschichtung	
COLOURline	





© www.Lindner-Group.com



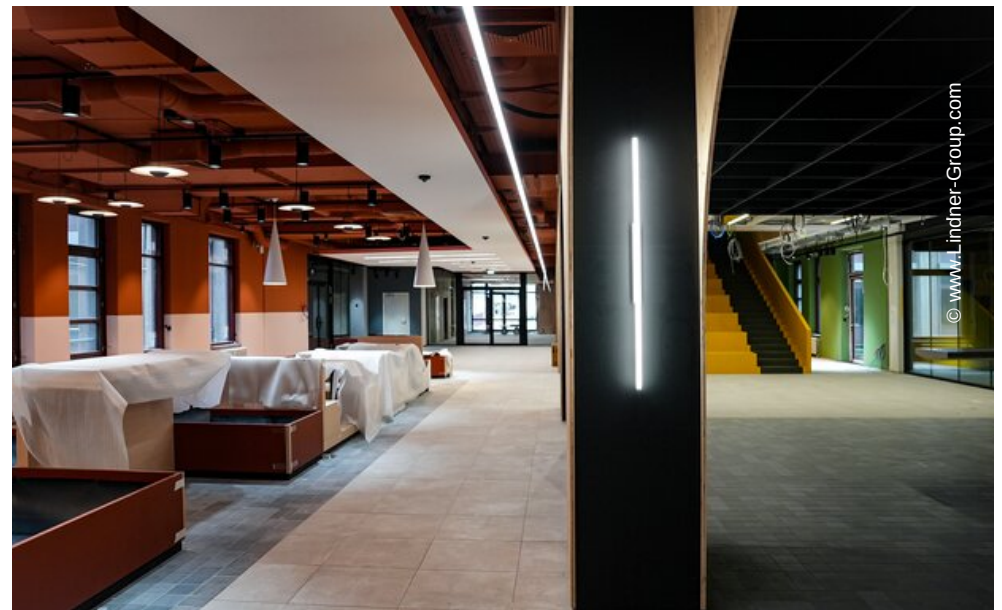
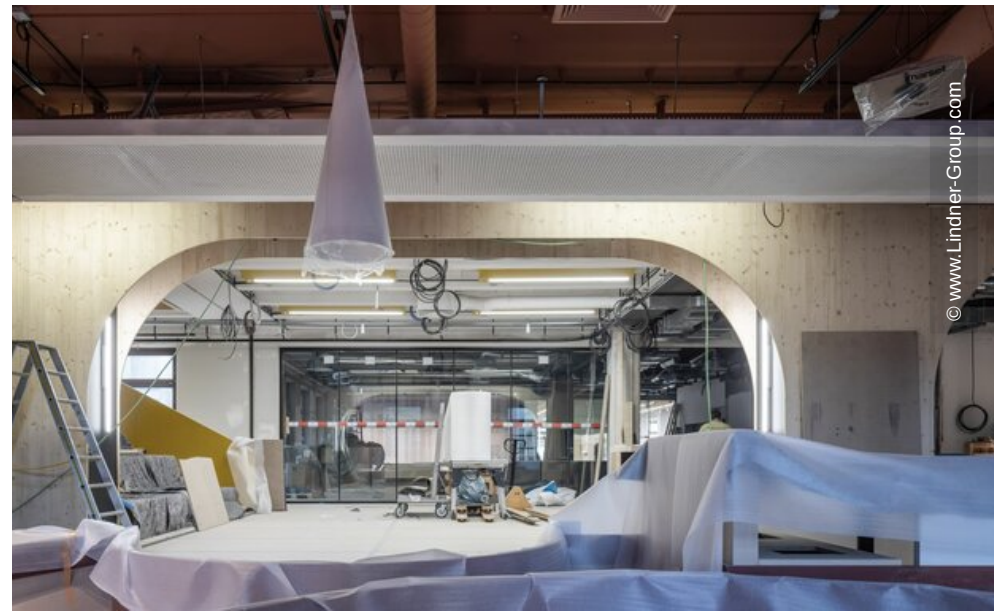
© www.Lindner-Group.com

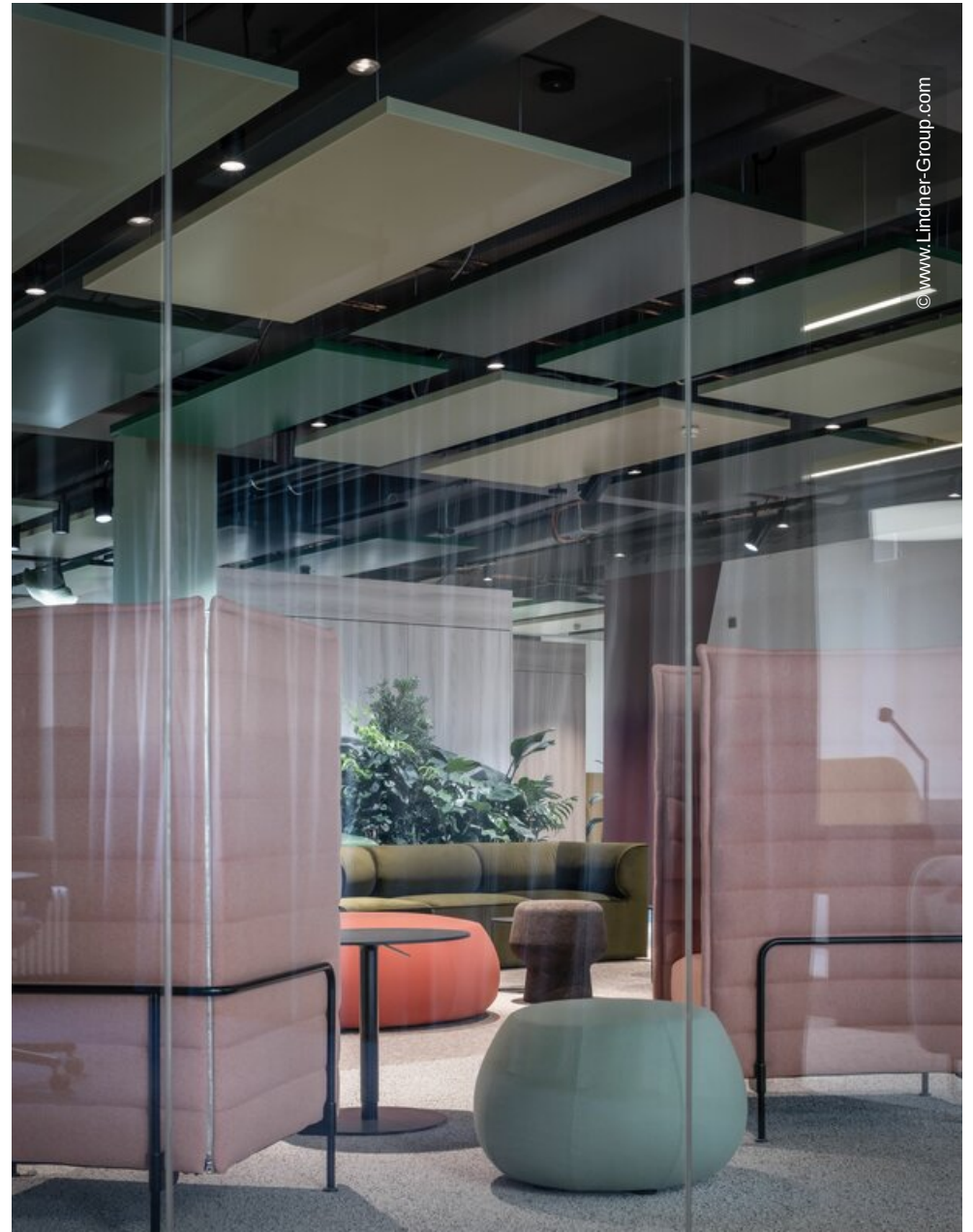


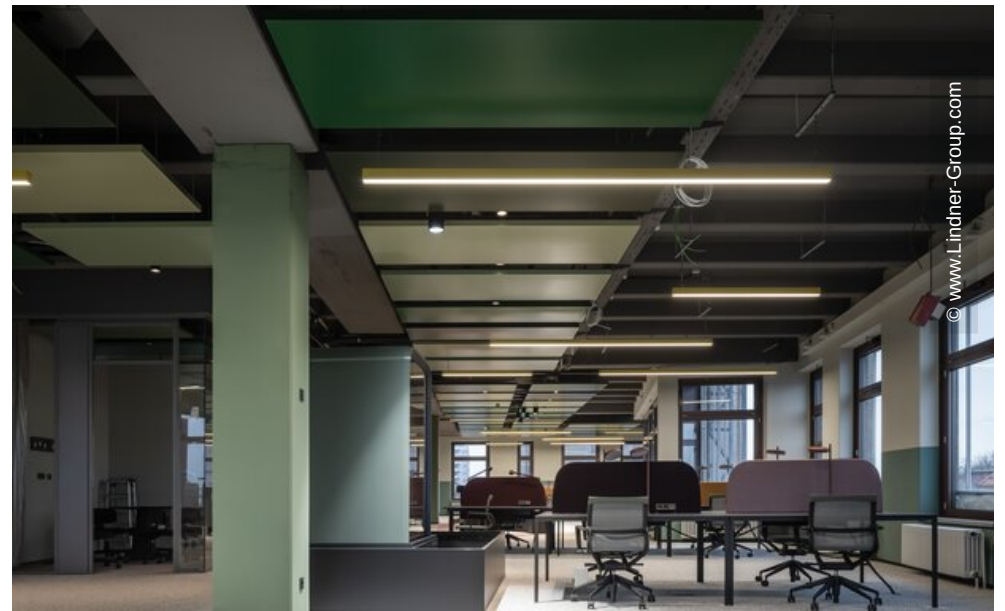
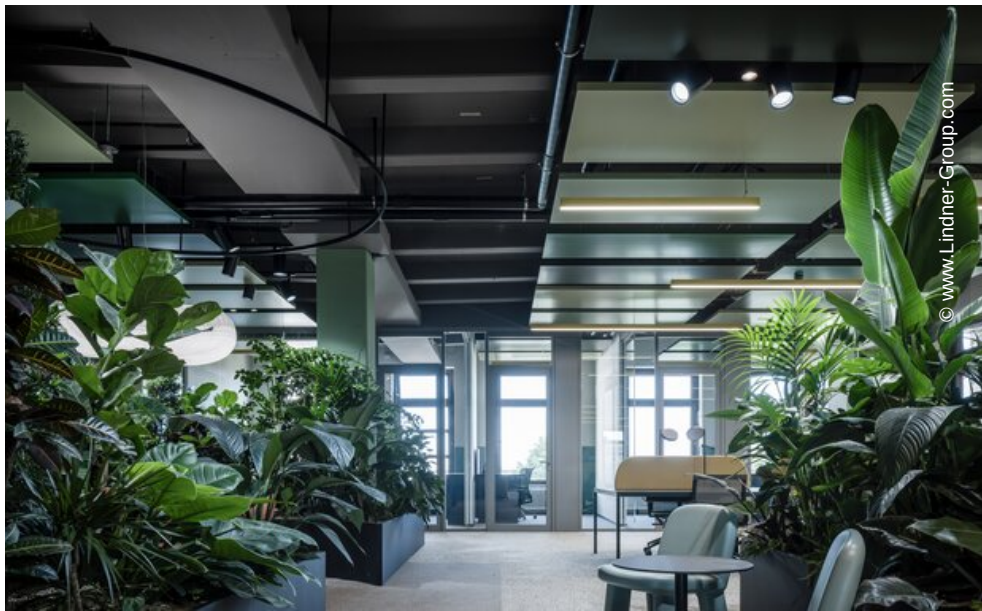
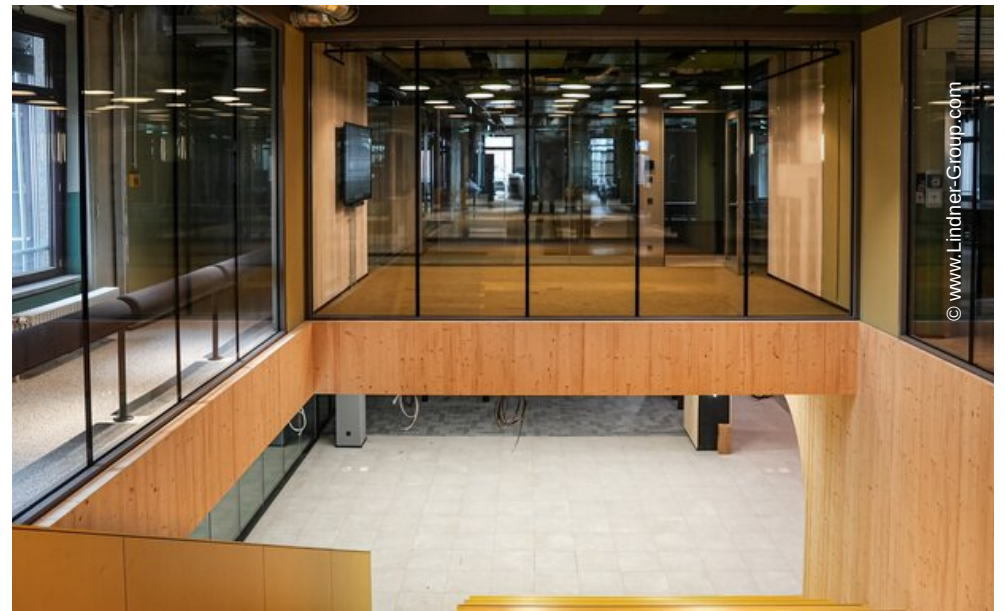
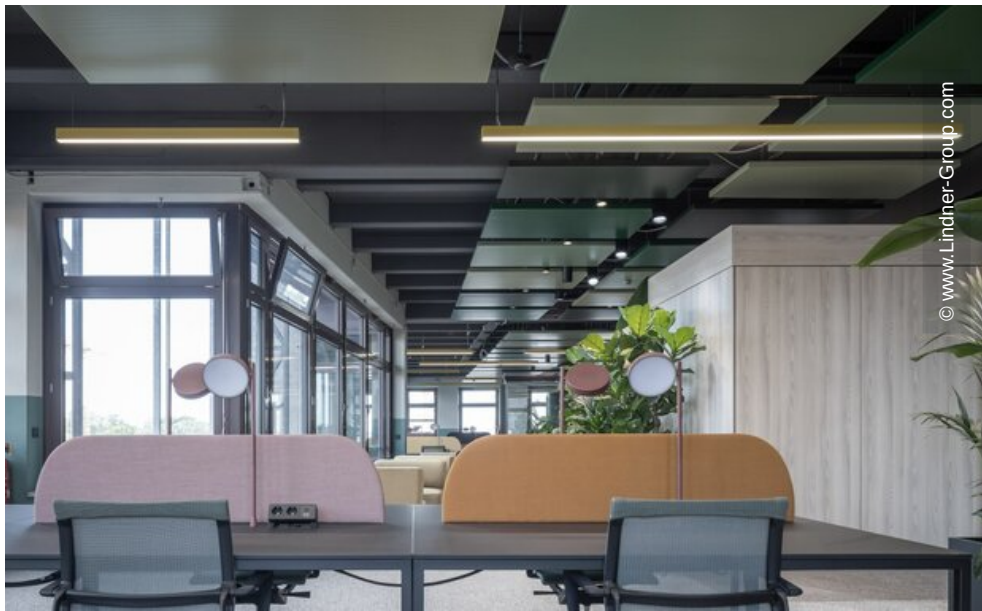
© www.Lindner-Group.com



© www.Lindner-Group.com

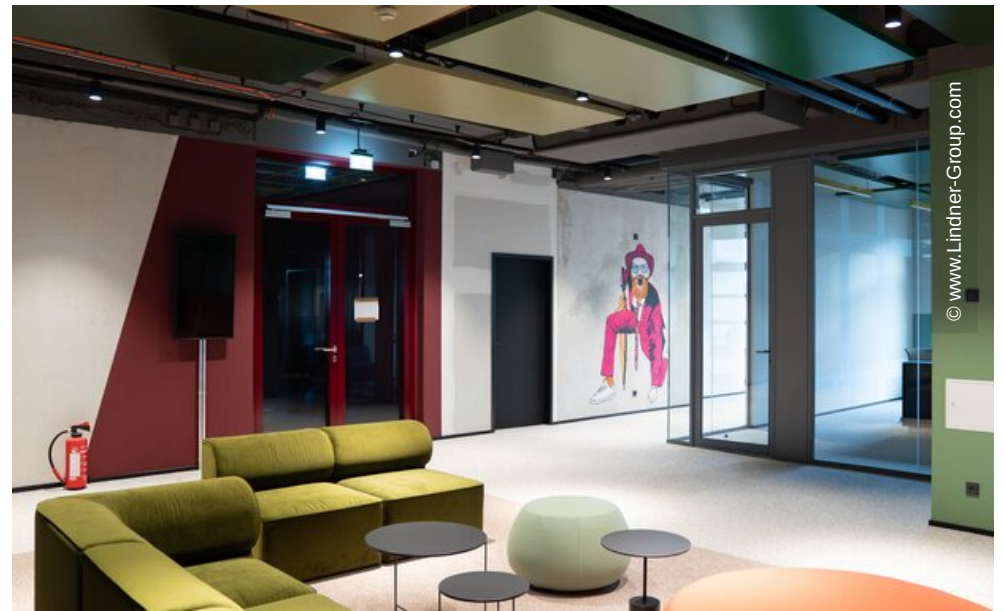








© www.Lindner-Group.com



© www.Lindner-Group.com



© www.Lindner-Group.com



© www.Lindner-Group.com



