

Biotecha

Vilnius, Litauen



**Biotecha**

**Vilnius, Litauen**





© [www.Lindner-Group.com](http://www.Lindner-Group.com)

# Projektbeschreibung

Biotecha ist ein baltisches Unternehmen mit dem Schwerpunkt Life Science, Pharma sowie Lebensmittel- und Getränketechnologie mit Gesellschaften in Litauen, Lettland und Estland. Mit langjähriger Erfahrung bietet Biotecha Lösungen und Devices für wissenschaftliche Analyse, Fertigungsprozesse und Prozesskontrollen an und liefert, installiert und wartet hierfür Industrie- und Laborgeräte.

Am Hauptsitz in Litauen entstand 2024 ein neuer, hochmoderner Fabrik- und Laborkomplex nach Plänen von Stupak architektų biuras. Das Gebäude erstreckt sich über drei Obergeschosse mit einer Bruttogröße von 3.157 m<sup>2</sup>. Großflächige Glasfassaden ermöglichen eine offene, helle Arbeitsumgebung mit direktem Bezug zu den Außenbereichen. Dabei wurde nicht nur auf optisch ansprechende Architektur geachtet, sondern auf eine funktionale, technisch hochwertige Umgebung, die den besonderen Anforderungen und Arbeitsprozessen von Biotecha entspricht.

Als wichtiger Bestandteil des Innenausbaus wurde erstmals in einem Bauvorhaben in Litauen das Kühldeckensystem Plafotherm® St 213 als Deckensegel von Lindner eingesetzt. Im Auftrag von Lemora, einem der führenden litauischen Händler für Baumaterialien und Ausbauprodukte, wurden die abgehängten Deckensegel mit integrierter Heiz- und Kühltechnik installiert, um eine präzise und effiziente Klimaregulierung zu gewährleisten. Zuvor hatte Lindner bereits erfolgreich mit Lemora im Bereich Bodensysteme zusammengearbeitet, wobei Lemora das Liefergeschäft übernommen hatte. Durch die enge Zusammenarbeit konnte Lindner nun erstmals nicht nur mit seinen bewährten Doppelbodensystemen überzeugen, sondern auch seine Kompetenz im Bereich Deckensysteme unter Beweis stellen.

## Allgemein

Gebäudetyp	Bürogebäude, Industrie- und Gewerbebau
Unternehmensbereich	Lindner SE I International Projects Contracting
Fertigstellung	2024
Bauherr	Biotecha UAB
Architektur	Valdemar Stupak
Kunde	Lemora UAB

## Ausführung der Gewerke

- Decke
  - Streckmetallheiz-/kühldecken
  - Plafotherm® St 213
  - Lüftungskomponenten
  - AirBox E
  - AirBox S
  - AirBeam Invisible
  - Streckmetall
  - MESHdesign





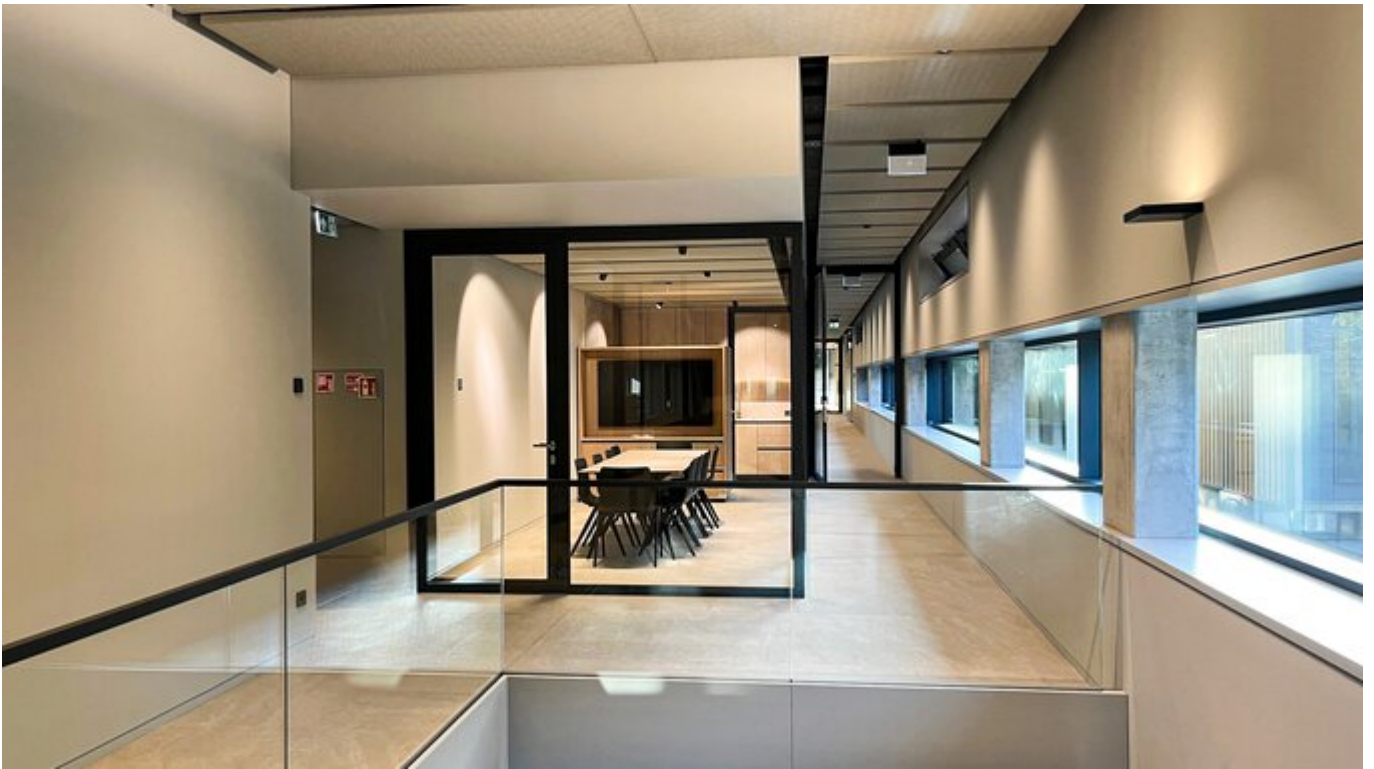
© [www.Lindner-Group.com](http://www.Lindner-Group.com)



© [www.Lindner-Group.com](http://www.Lindner-Group.com)



© [www.Lindner-Group.com](http://www.Lindner-Group.com)



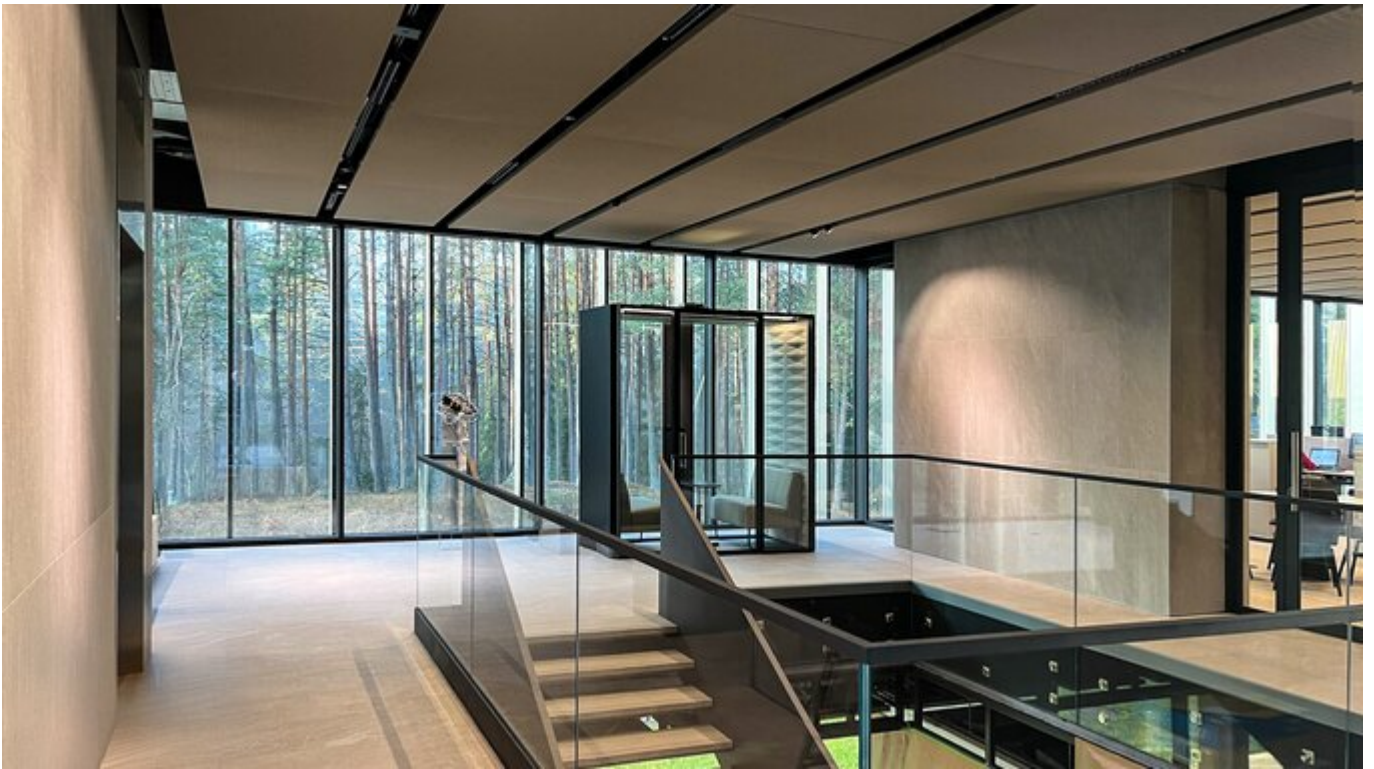
© [www.Lindner-Group.com](http://www.Lindner-Group.com)



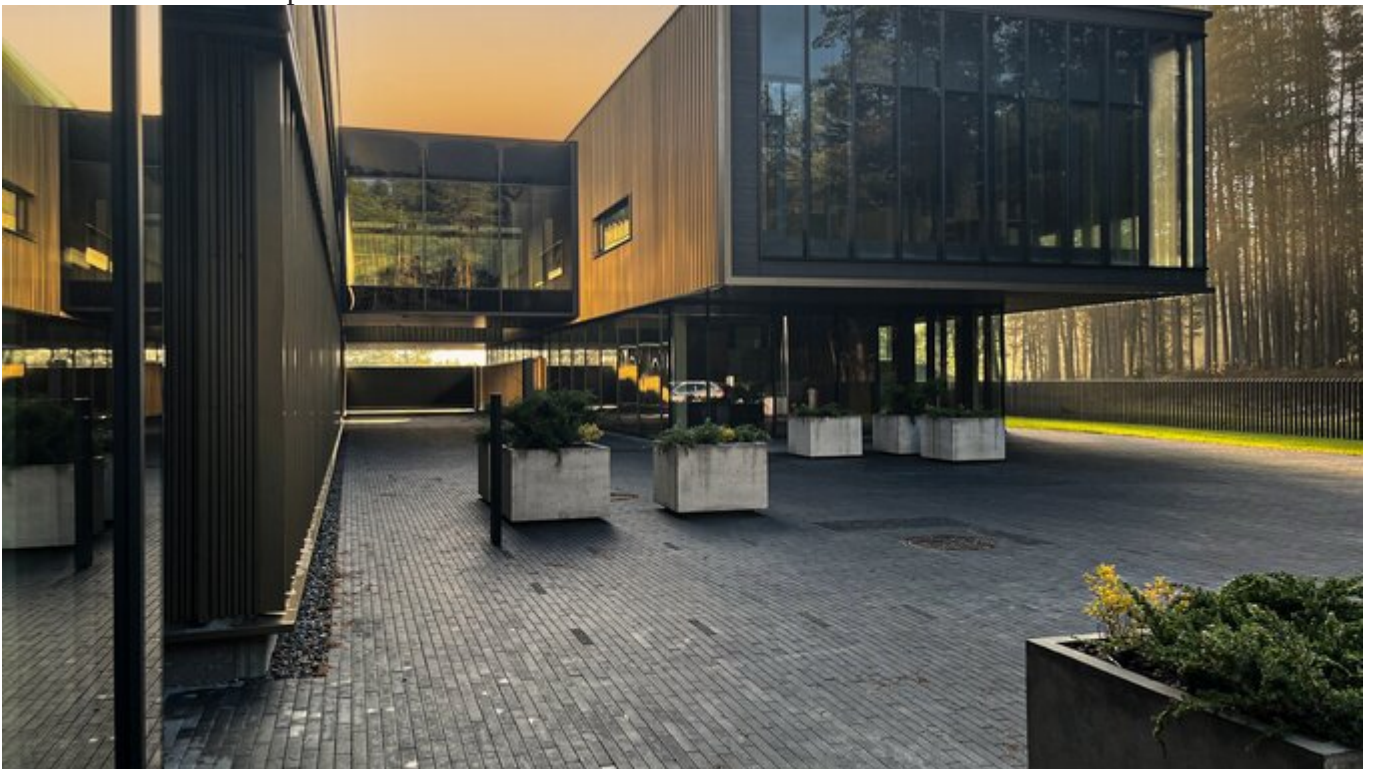
© [www.Lindner-Group.com](http://www.Lindner-Group.com)



© [www.Lindner-Group.com](http://www.Lindner-Group.com)



© [www.Lindner-Group.com](http://www.Lindner-Group.com)



© [www.Lindner-Group.com](http://www.Lindner-Group.com)