

Daiichi Sankyo

Erweiterung Gebäude F4

Pfaffenhofen, Deutschland





© www.Lindner-Group.com

Projektbeschreibung

Das Pharmaunternehmen Daiichi Sankyo mit Hauptsitz in Japan und Europazentrale in München erweitert seinen Produktionsstandort in Pfaffenhofen. Dieser zählt zu den weltweit größten Standorten des Unternehmens für die Herstellung klinischer Produkte. Mit dem erweiterten Produktionsgebäude F4 konnten zusätzliche Kapazitäten zur Herstellung flüssiger Wirkstoffe, insbesondere für innovative Krebsmedikamente geschaffen werden. Modernste Prozess- und Analysetechnologien sorgen für höchste Qualitätsstandards in der pharmazeutischen Produktion. In diesem Zusammenhang wurde ein neuer Reinraum eingerichtet, der strengste Anforderungen an Luftreinheit, Temperatur und Feuchtigkeitskontrolle erfüllt.

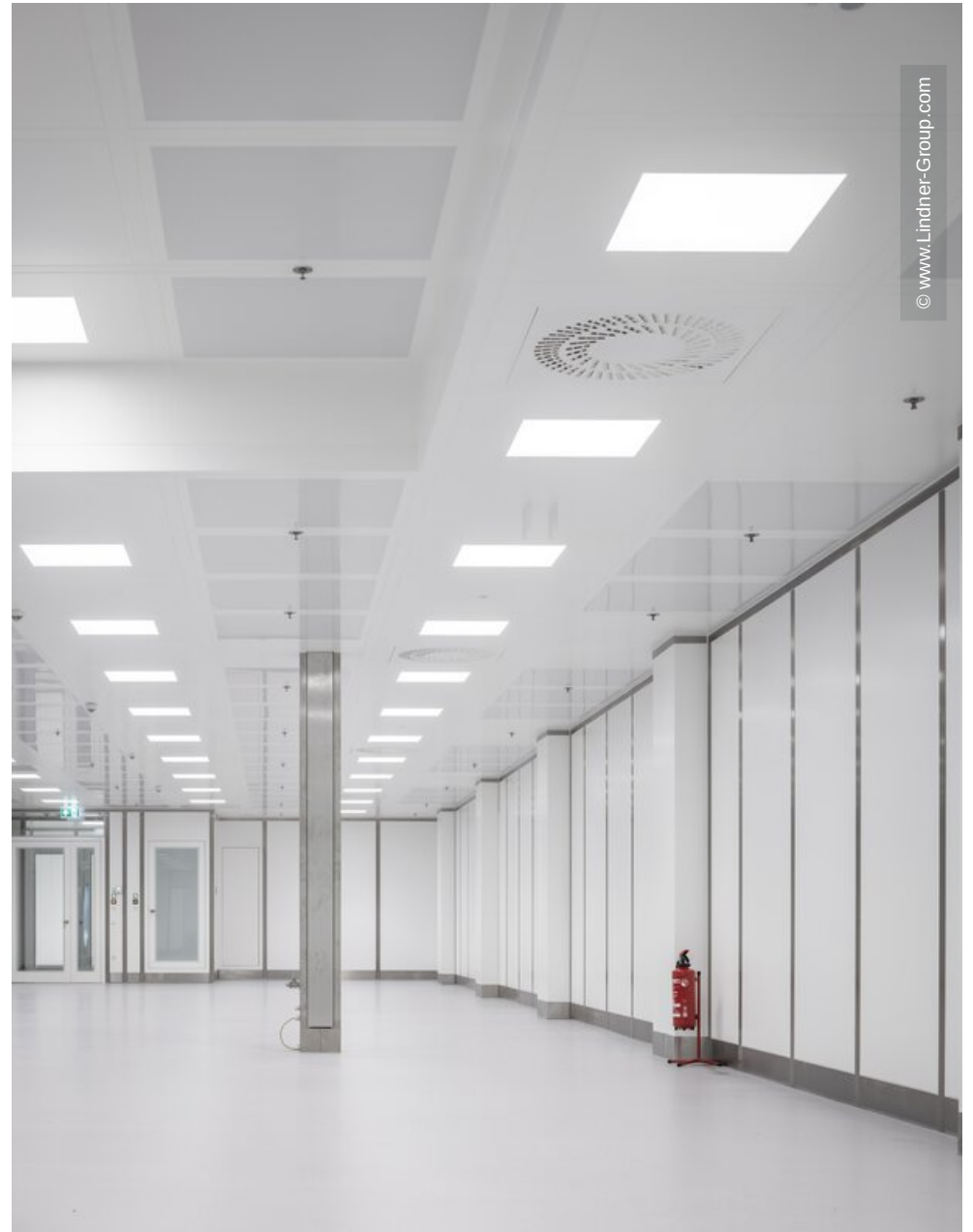
Die Lindner Group übernahm den Innenausbau dieses hochmodernen Reinraums mit spezialisierten Lösungen für maximale Hygiene und Funktionalität. Zum Leistungsumfang gehörten Stahlblechtüren, Ganzglastüren sowie verschiedene Wandkonstruktionen, darunter Gipskartonwände und die zweischaligen Pharmawände Multiclean PPH. Großflächige Verglasungen sorgen für Transparenz und eine offene Raumwirkung, während die Drehflügeltüren Swing MPH einen komfortablen Zugang ermöglichen. Ein zentrales Element ist die begehbare Reinraumdecke Line 80S Typ 2, die durch ihre modulare Bauweise eine schnelle Montage sowie einen flexiblen Austausch einzelner Deckenelemente ermöglicht. Gleichzeitig gewährleistet sie mit ihrem robusten Design einen sicheren Wartungszugang zu den darüber liegenden Installationen, was die Instandhaltung erleichtert und einen reibungslosen Reinraumbetrieb unterstützt. Integrierte Leuchten sorgen zusätzlich für beste Arbeitsbedingungen in den Reinräumen.

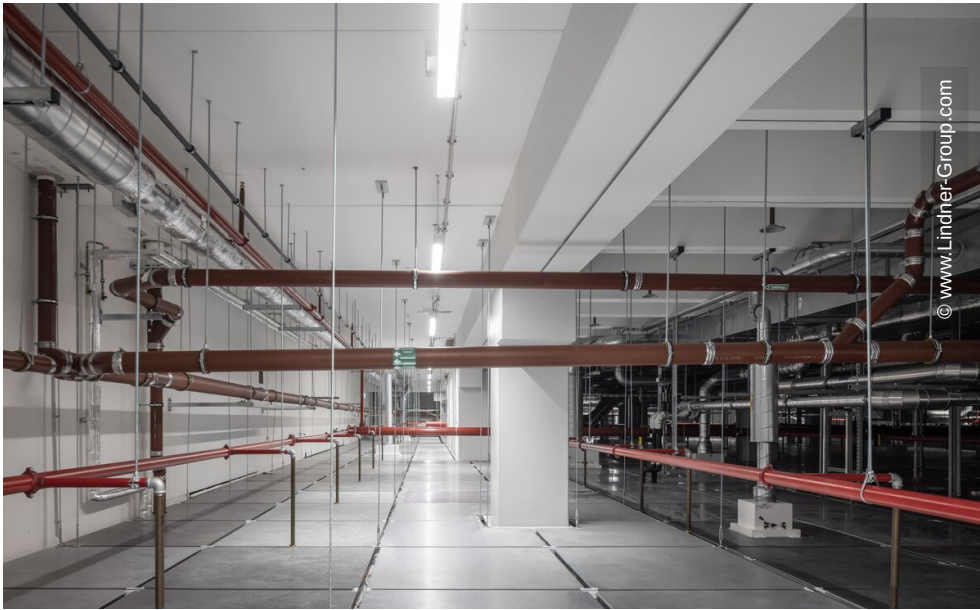
Allgemein

Konzept	Erweiterung Gebäude F4
Gebäudetyp	Reinräume (Pharmazie und Medizintechnik), Produktionsstätten
Unternehmensbereich	Lindner SE Reinraumtechnik
Fertigstellung	2023
Bauherr	Porr Industriebau GmbH
Fachplanung Reinraum	Koppenhöfer + Partner GmbH

Ausführung der Gewerke

- **Reinraum**
 - Drehflügeltüren
 - Swing MPH 74 Stk.
 - Systemtrennwände 80
 - Multiclean PPH 1680 m²
 - Gipskarton Wandsysteme 40 m²
 - Systemtrennwände Glas 670 m²
 - Bandrastersysteme aus Stahl
 - Line 80S Typ 2 2775 m²





© www.Lindner-Group.com



© www.Lindner-Group.com



© www.Lindner-Group.com



© www.Lindner-Group.com

