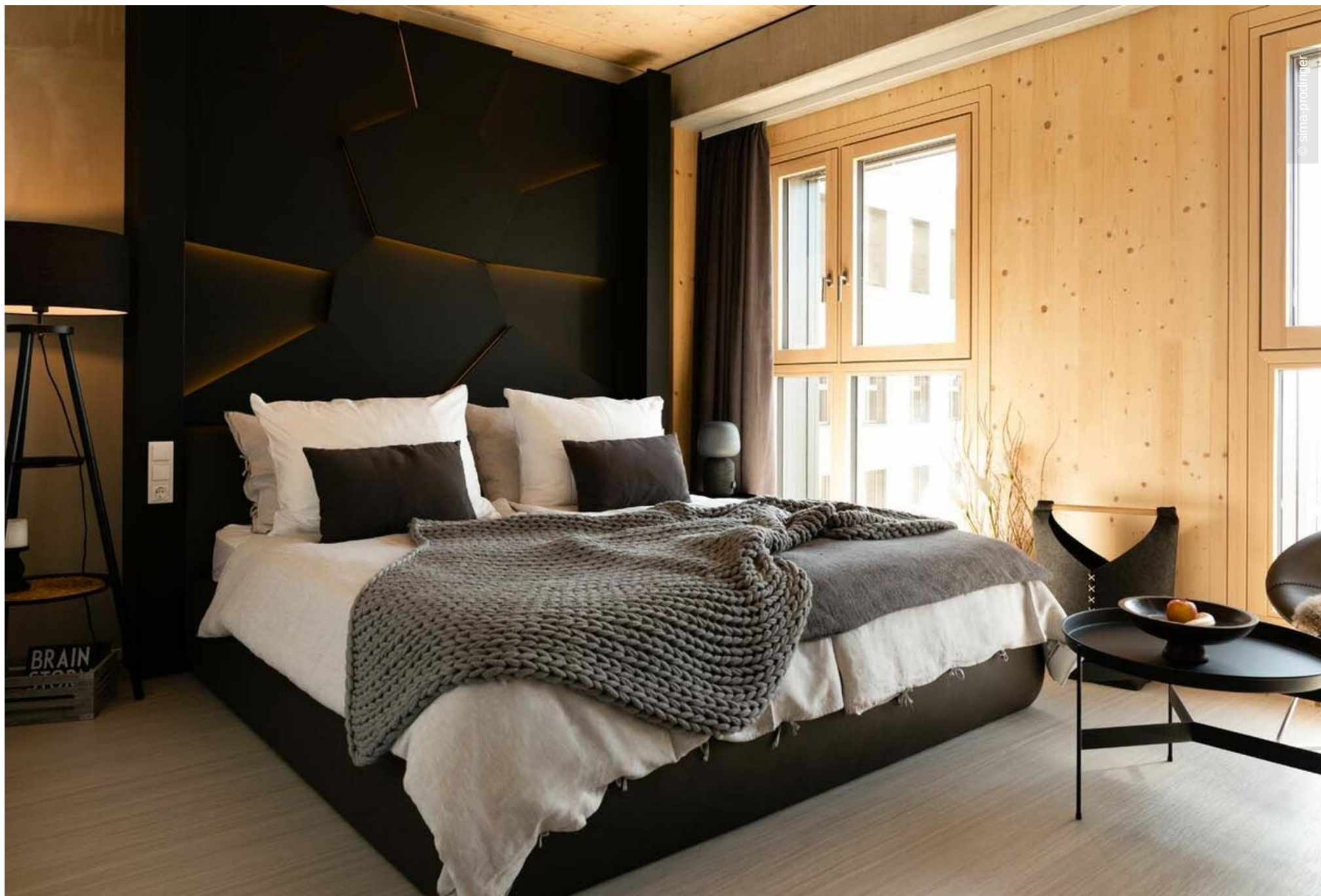


HoHo Wien

Wien, Österreich





Projektbeschreibung

Das 84 Meter hohe Holz-Hochhaus in der Seestadt Aspern gilt als ein Leuchtturmprojekt für innovativen Holzbau. Nicht nur die Gebäudekonstruktion ist als Hybrid aus Holz- und Betonfertigelementen aufgebaut, auch das Nutzungskonzept ist ein Mix aus Bürofläche, Hotel und Serviced Apartments. Sogar ein großzügiger Fitness- und Beautybereich genauso wie Arztpraxen finden sich in dem Gebäudekomplex, bestehend aus zwei Baukörpern, dem HoHo Tower und HoHo Next. Wie erwartet, dominiert Holz auch den Innenausbau. Neben Nachhaltigkeit stand vor allem die Flexibilität im Mittelpunkt.

Allgemein

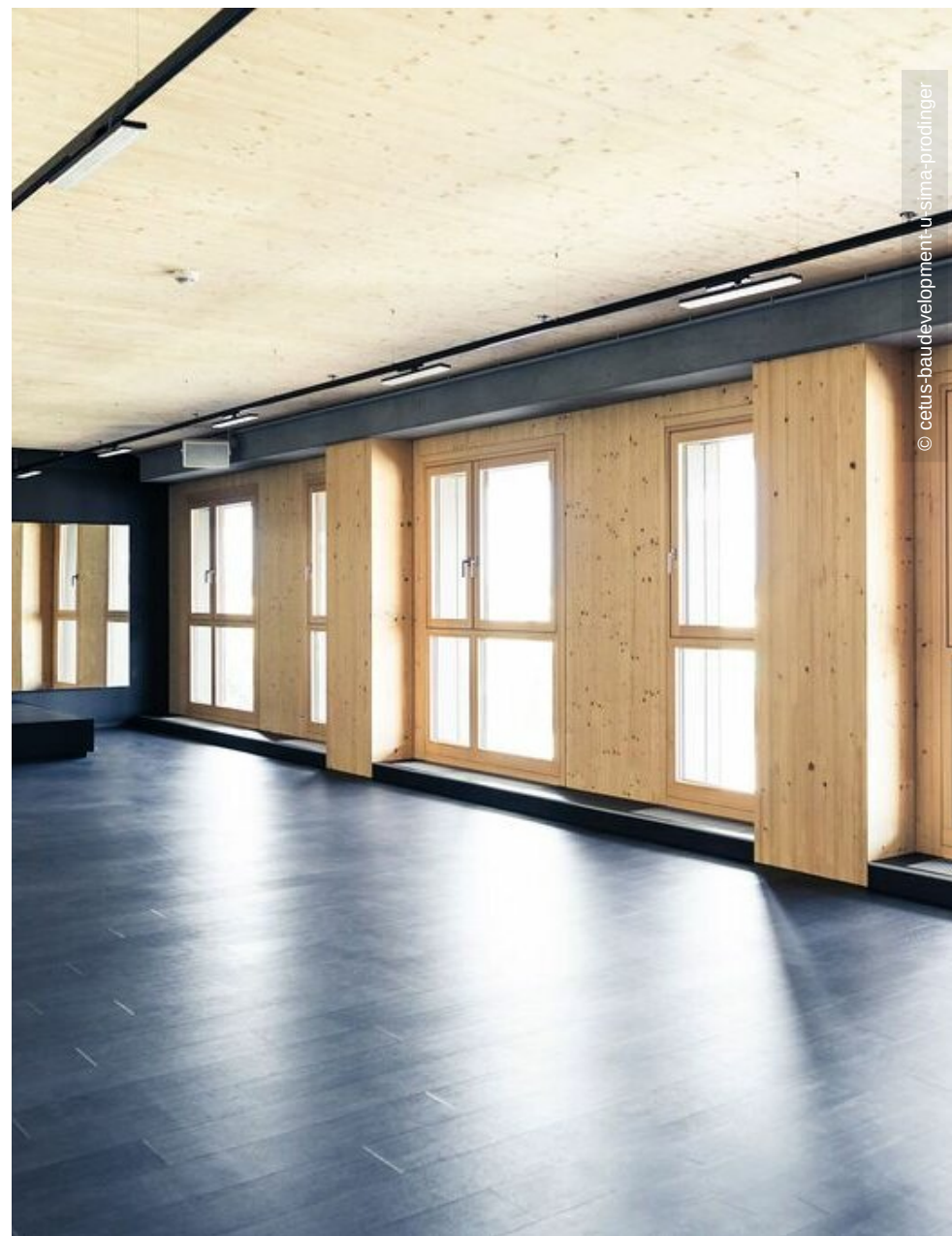
Gebäudetyp	Hotels und Resorts, Gastronomie, Bürogebäude, Industrie- und Gewerbebau, Sport- und Freizeiteinrichtungen
Unternehmensbereich	Lindner Gipsfaser- und Trockenbauprodukte GmbH
Fertigstellung	2020
Kunde	Handler Bau GmbH

Ausführung der Gewerke

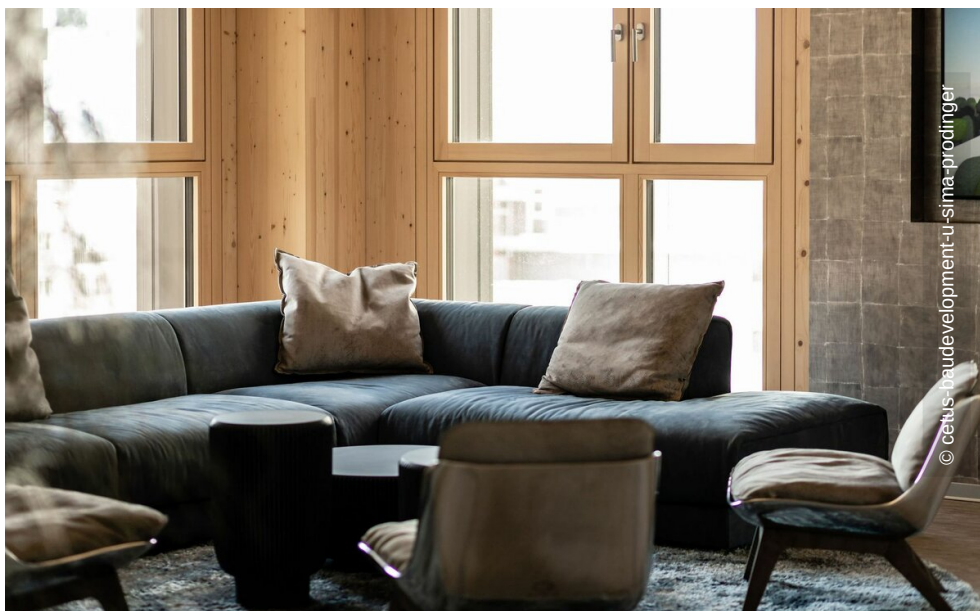
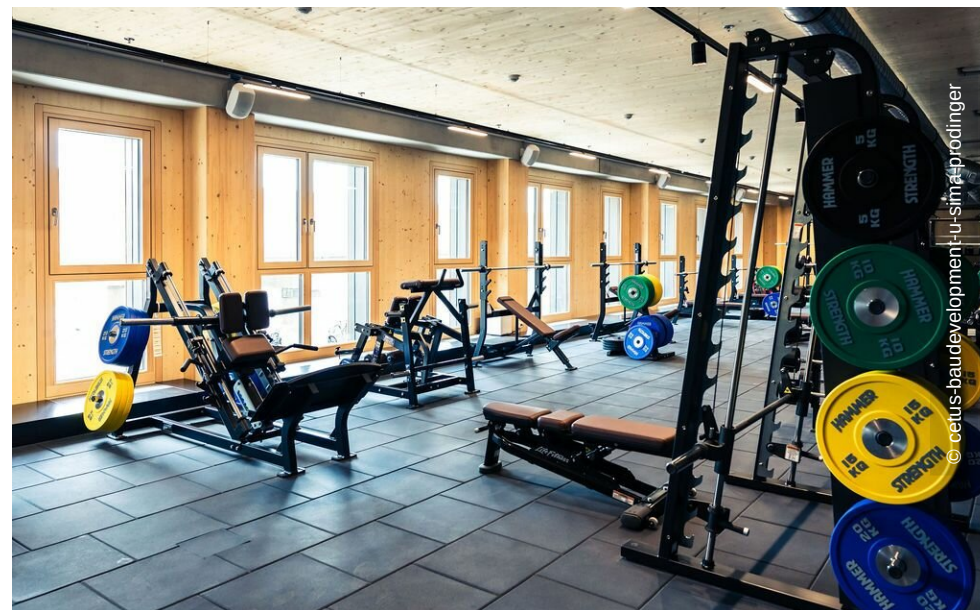
- NORIT-Trockenestrich

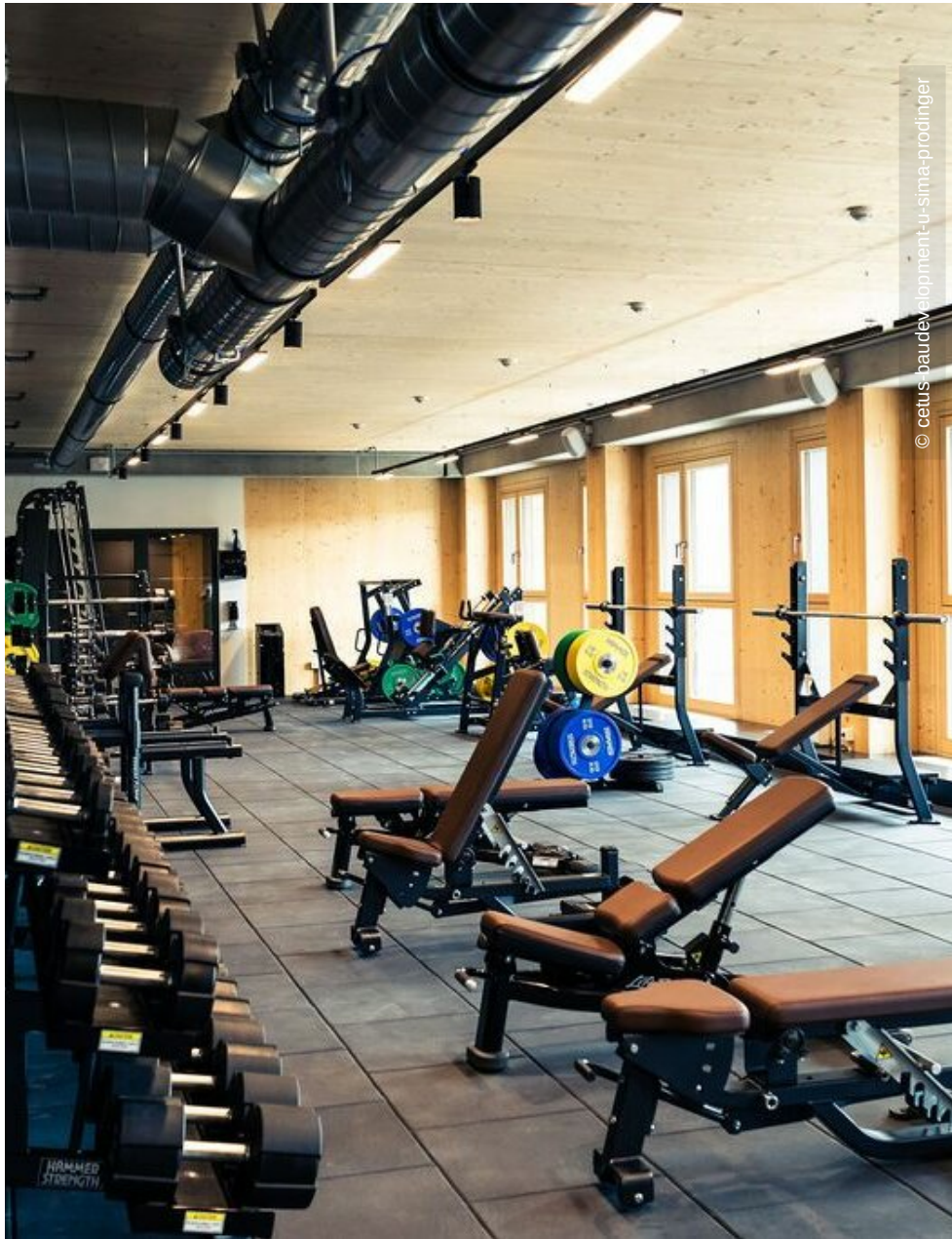


© cetus-bau development-u-sima-prodinger



© cetus-bau development-u-sima-prodinger





© cetus-baudevelopment-u-sima-prodinger



© cetus-baudevelopment-u-sima-prodinger



© cetus-baudevelopment-u-sima-prodinger

