

Neubau Verwaltung und Kantine GEMÜ

Kupferzell, Deutschland





Projektbeschreibung

Im Gewerbepark Hohenlohe ist mit dem neuen GEMÜ Headquarter ein zukunftsweisender Unternehmensstandort entstanden, der Innovation, Funktionalität und architektonische Ästhetik ideal vereint. Auf einer Fläche von rund 14.000 m² bietet das moderne Bürogebäude Platz für etwa 300 Mitarbeitende und schafft zugleich ein inspirierendes Umfeld für Kundenerlebnisse und interne Zusammenarbeit. Der repräsentative Neubau markiert das dritte Großprojekt der GEMÜ Gruppe in Kupferzell und unterstreicht das starke Engagement des Unternehmens für den Standort sowie für nachhaltige technologische Weiterentwicklung.

Die Lindner Group trug mit maßgeschneiderten Deckensystemen maßgeblich zur hochwertigen Innenarchitektur des Headquartiers bei. Dabei standen sowohl gestalterische als auch funktionale Aspekte im Fokus, die den Anforderungen moderner Arbeitswelten gerecht werden.

Zum Einsatz kam unter anderem die eingehängt-abklappbar-verschiebbare LMD-E 312 Decke, die durch ihre werkzeuglose Revision eine besonders flexible Nutzung ermöglicht. Der verdeckte Wandanschluss sorgt für ein sauberes Deckenbild und gleicht dabei problemlos bauliche Toleranzen aus.

Das System wird durch die Plafotherm® B 100 Linearbandraster-Heiz-/Kühldecke ergänzt. Aktive und passive Klimazonen ermöglichen eine effiziente Regulierung des Raumklimas, während die sichtbaren Bandraster die Integration technischer Installationen erleichtern. Durch die Befestigung von Trennwänden am Linearbandraster ist eine flexible Raumaufteilung möglich.

Die Plafotherm® E 200 Einhängeheiz-/Kühldecke überzeugt durch ihre gleichmäßige, geschlossene Fläche, verdeckte Unterkonstruktion und individuell konfigurierbare Plattenformen. Auch hier sorgt die werkzeuglose Revision für eine einfache Wartung und maximale

Nutzungsflexibilität.

Zusätzlich trägt die Plafotherm® GK HEKDA® Gipskartonheiz-/Kühldecke mit angenehmer Strahlungswärme zu einem behaglichen Raumklima bei –sowohl beim Heizen als auch beim Kühlen.

Allgemein

Gebäudetyp	Bürogebäude, Industrie- und Gewerbebau
Unternehmensbereich	Lindner SE Decke
Fertigstellung	2022 - 2023
Architektur	SCHMELZLE+PARTNER MBB Architekten BDA

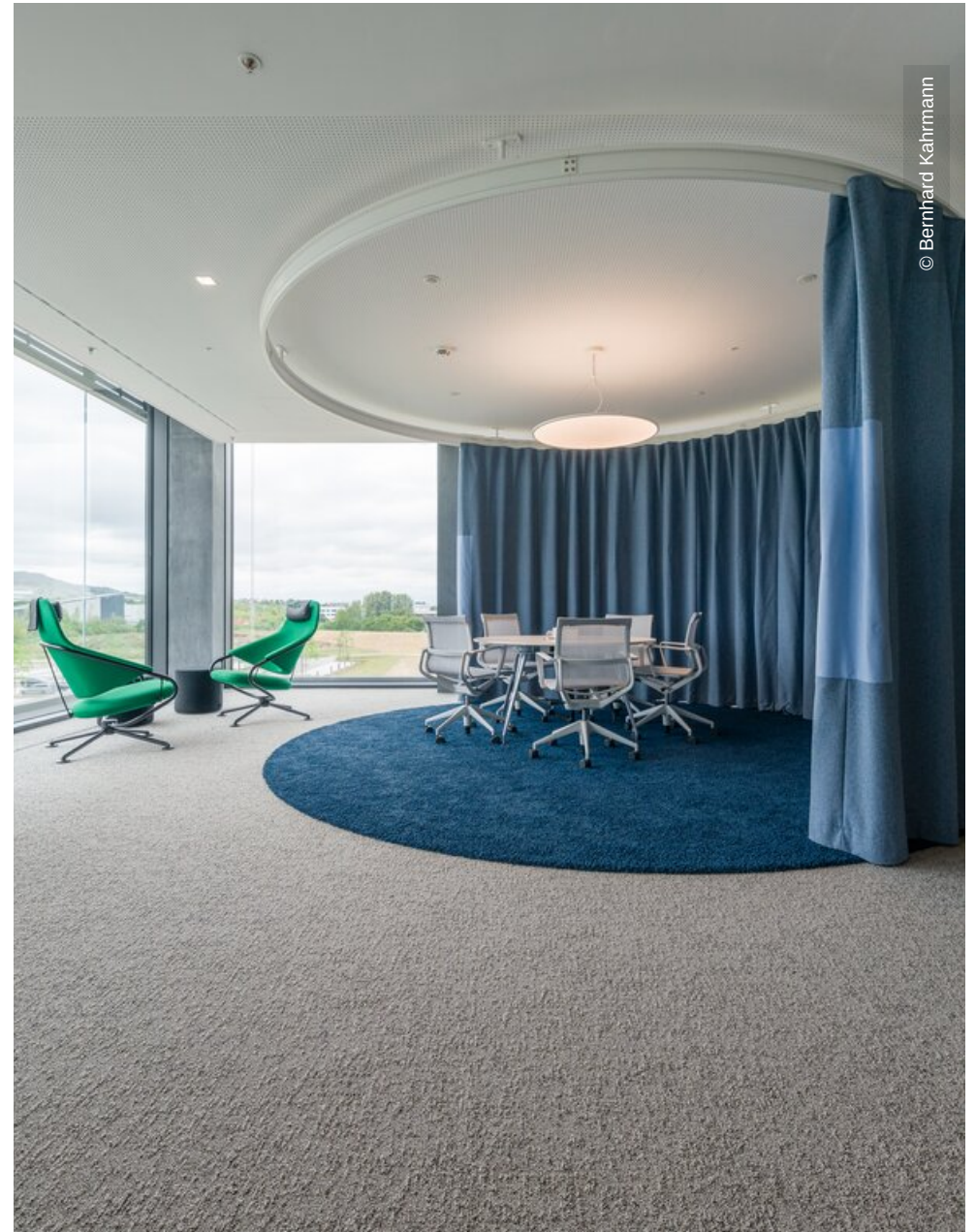
Ausführung der Gewerke

• Decke

Flurdecken	
LMD-E 312	1220 m²
Einhängedecken	
LMD-E 200	315 m²
Bandrasterheiz-/kühldecken	
Plafotherm® B 100	3302 m²
Einhängeheiz-/kühldecken	
Plafotherm® E 200	265 m²
Gipskartonheiz-/kühldecken	
Plafotherm® GK HEKDA®	1162 m²



© Bernhard Kahmann



© Bernhard Kahmann

