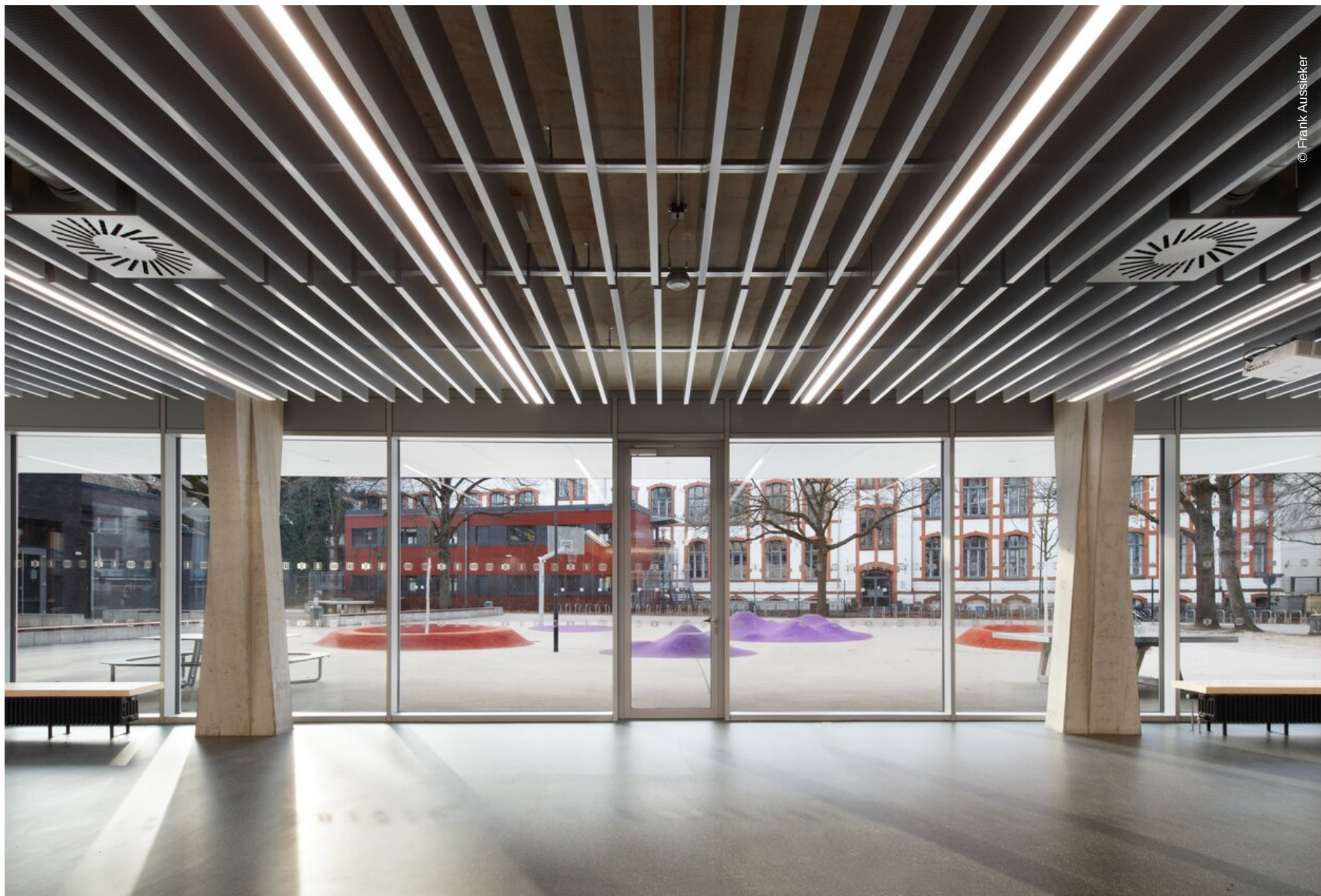


# **Erweiterung Gymnasium Lutherschule Hannover**

Hannover, Deutschland





# Projektbeschreibung

Mit dem Erweiterungsbau des Gymnasiums Lutherschule Hannover ist ein zukunftsweisendes Schulgebäude entstanden, das moderne Architektur, nachhaltige Bauweise und pädagogische Flexibilität vereint. In unmittelbarer Nähe zum Engelbosteler Damm ergänzt der fünfgeschossige Neubau mit rund 2.350 m<sup>2</sup> Nutzfläche das bestehende Schulareal. Dadurch ist es möglich, sämtliche Jahrgänge wieder an einem Standort zu unterrichten. Die modulare, offen konzipierte Struktur des Gebäudes schafft vielseitige Lernumgebungen, die sich an wechselnde didaktische Konzepte anpassen lassen.

Besonderes Augenmerk beim Neubau lag auf der Berücksichtigung ökologischer Aspekte: Eine großflächige Photovoltaikanlage auf dem Dach liefert erneuerbare Energie für den Eigenbedarf.

## Flexible Deckensysteme für moderne Lernräume

Im Rahmen des Innenausbaus übernahm die Lindner Group die Lieferung und Montage funktionaler sowie gestalterisch hochwertiger [Deckensysteme](#).

Im Eingangsbereich wurde die LMD-L 601 Lamellendecke installiert, die akustische Anforderungen erfüllt und die offene und moderne Gestaltung des Foyers unterstreicht. Die Aussparungen zwischen den Lamellen ermöglichen zudem die Integration von Leuchtensystemen.

In den Fluren der Etagen 0 bis 4 sorgt die Metalldecke LMD-E 312 für eine klare Linienführung und eine effiziente technische Zugänglichkeit. Ihre eingehängt-abklappbar-verschiebbare Ausführung ermöglicht unkomplizierte, werkzeuglose Revisionen und Wartungen – ein praktischer Vorteil im laufenden Schulalltag.

In den Funktionsräumen kam die Streckmetalldecke LMD-St 213 zum Einsatz. Ihre flexibel konfigurierbare Bauweise erlaubt eine individuelle Gestaltung und erleichtert Wartungsarbeiten durch einfache Demontage.

## Allgemein

Gebäudetyp	Schulen, Lehr-, Klassen- und Unterrichtsräume, Öffentliche- und Institutionelle Gebäude
Unternehmensbereich	Lindner SE   Ausbau Nord-Nordwest, Lindner SE   Decke
Fertigstellung	2025
Bauherr	Landeshauptstadt Hannover

## Ausführung der Gewerke

- **Decke**
  - Flurdecken
    - LMD-E 312
  - Streckmetalldecken
    - LMD-St 213
  - Lamellendecken
    - LMD-L 601
- Metallarbeiten



