

Kompetenzzentrum Sitem-Insel

Bern, Schweiz





© www.Lindner-Group.com

Projektbeschreibung

Das Sitem-Insel beherbergt das Schweizer Zentrum für translationale Medizin und ist am Campus des Berner Inselspitals angesiedelt. Seit der Fertigstellung des neuen Kompetenzzentrums im Jahr 2019 arbeitet hier die Universität Bern mit verschiedenen Forschungsgruppen aus der Biotech- und Pharma-Industrie zusammen, um medizinische Innovationen in klinische Produkte umzusetzen.

2018 erhielt die Schweizer Niederlassung der Lindner SE in Opfikon den Auftrag für Glastrennwände des Typs Lindner Life Stereo 125 inklusive passenden Aluminium-Rohrrahmentüren als Teil der vierstöckigen gläsernen Innenfassade. Die markanten, schwarz eloxierten Aluminiumrahmen im Farbton E6/C35 prägen das moderne Erscheinungsbild des offenen Komplexes und fügen sich ideal in den Rest des Gebäudes ein. Neben optischen Anforderungen lag vor allem eine **brandschutz-** und absturzsichere Ausführung im Fokus.

Die genauen Vorstellungen und präzisen Kundenwünsche erforderten von Anfang an eine exakte Planung und Ausführung. Bereits bei der Maßaufnahme musste sichergestellt werden, dass sich die stirnseitigen Metall-Verblendungen der Glaswände in das Fugenbild der Fassade über die gesamte Geschosshöhe einfügen. Die Materialzulieferung erfolgte zudem nach striktem Terminplan. Über eine Kranentladung und über verschiedene Gerüsttürme wurden die einzelnen Elemente in das Gebäude transportiert.

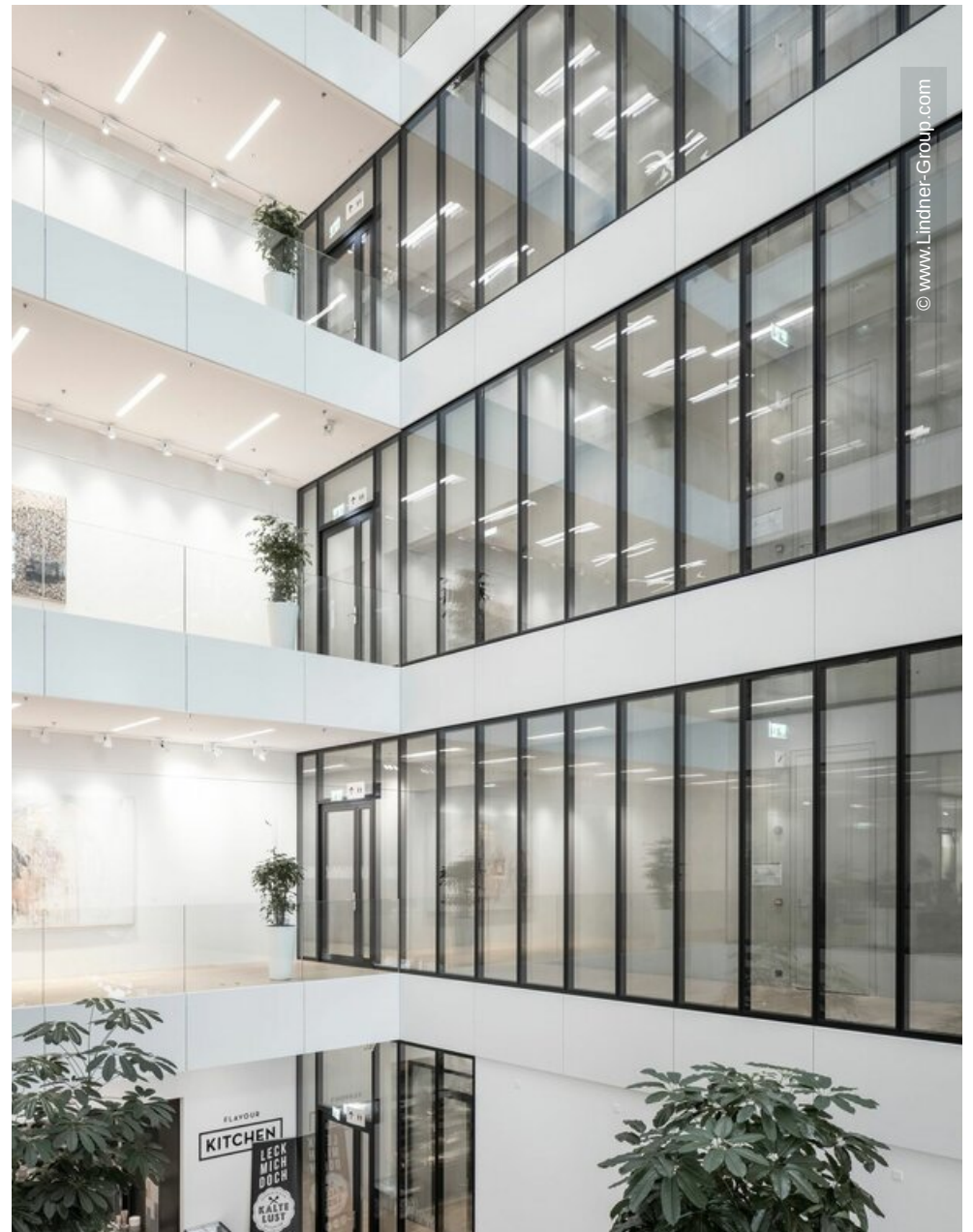
Allgemein

Gebäudetyp	Forschungsräume, Hochschulen und Universitäten
-------------------	--

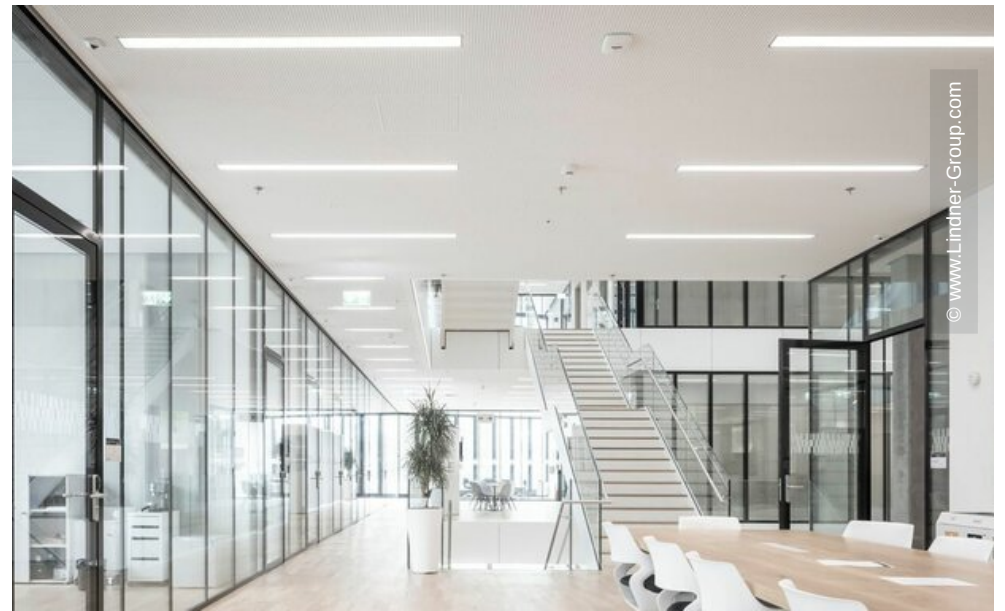
Unternehmensbereich	Lindner SE Arnstorf Zweigniederlassung Opfikon, Schweiz
Fertigstellung	2018 - 2019
Generalunternehmer	HRS Real Estate AG
Kunde	sitem-insel AG

Ausführung der Gewerke

- **Wand**
Trennwandsysteme Glas
Lindner Life Stereo 125
- **Türen**
Aluminium-Rohrrahmentüren
ATB-ADS 80 FR 30
- **Decke**
Einhängedecken
LMD-E 200
Einhängeheiz-/kühldecken
Plafotherm® E 200
Metall-Brandschutzdecken - VKF
EI30-VKF Eingehängt-Abklappbar-Verschiebbar
Metall-Brandschutzdecken - DIN 4102-2
F90 Eingehängt-Abklappbar-Verschiebbar

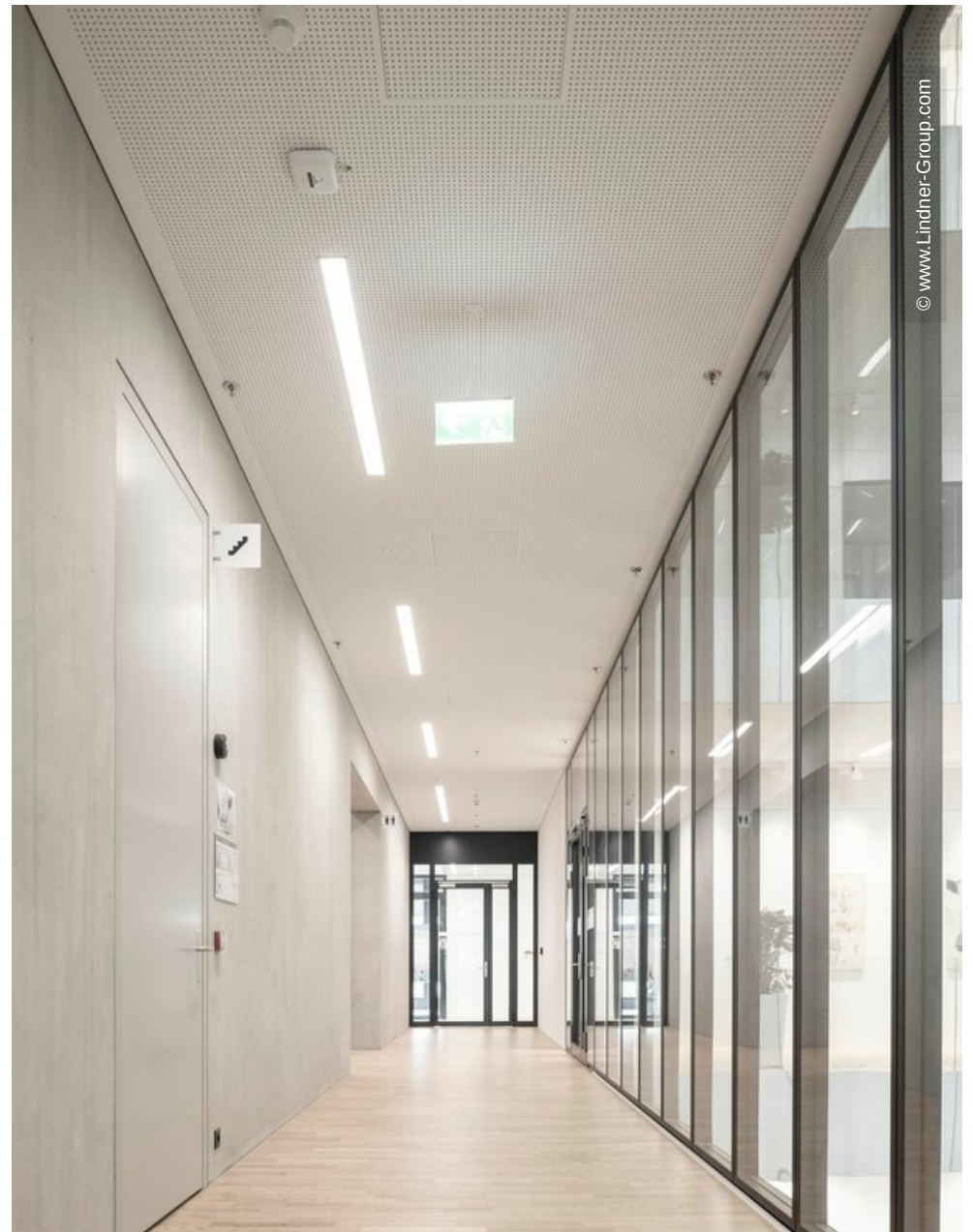








© www.Lindner-Group.com



© www.Lindner-Group.com