

# **Mieterausbau für Fender Musical Instruments**

**Maßgeschneidertes Arbeitsumfeld für  
kreative Klangwelten**

Hamburg, Deutschland





# Projektbeschreibung

Im Herzen Hamburgs entstand für Fender Musical Instruments GmbH – Tochterunternehmen der Fender Musical Instruments Corp. – ein modernes Büro, das exakt auf die spezifischen Anforderungen des Unternehmens zugeschnitten ist.

Im Rahmen eines umfassenden **Mieterausbaus** wurde die bestehende Bürofläche erweitert und sowohl funktional als auch gestalterisch neu definiert. Die Umsetzung erfolgte durch die Lindner Group in enger Zusammenarbeit mit Fender als Bauherrn und nach den Entwürfen des Architekturstudios majadesign.

## Partnerschaftlich, flexibel, vielseitig

Als **Generalunternehmer** begleitete die Lindner Group das Projekt von Beginn an mit umfassender Beratung und erarbeitete in enger Zusammenarbeit mit den Projektpartnern maßgeschneiderte Ausbaukonzepte. Im Fokus stand das Ziel, kreative Prozesse mithilfe eines inspirierenden Arbeitsumfelds zu unterstützen. Hierzu gehören offene Raumstrukturen, exzellente Akustik, ein angenehmes Raumklima und ein hochwertiges, durchdachtes Design.

Bereits in der frühen Entwurfsphase arbeitete die Lindner Group eng mit majadesign zusammen, um die eingesetzten Produkte und Ausbausysteme optimal aufeinander abzustimmen. In der anschließenden Ausführungsplanung wurden alle Gewerke sorgfältig koordiniert, um eine effiziente und qualitativ hochwertige Umsetzung zu gewährleisten. Ein besonderes Augenmerk galt dem baulichen **Brandschutz**, der nach den neuesten gesetzlichen Vorgaben erfolgte und in Abstimmung mit den zuständigen Behörden sowie den Fachplanern integriert wurde.

Die Lindner Group übernahm das vollständige Leistungspaket – von der Baustelleneinrichtung über Rückbauarbeiten bis hin zur schlüsselfertigen Übergabe. Alle Maßnahmen wurden dabei im laufenden Betrieb des restlichen Gebäudes sowie angrenzender Bestandsflächen termingerecht und reibungslos umgesetzt.

Die partnerschaftliche und vertrauensvolle Zusammenarbeit aller Beteiligten bildete die Basis für eine reibungslose Projektabwicklung. So konnten die spezifischen Anforderungen von Fender präzise umgesetzt und in ein stimmiges Gesamtkonzept überführt werden.

## Flexible Raumgestaltung und hochwertige Materialien

Besondere Akzente setzt das Glastrennwandsystem Lindner Life Pure 620, das trotz seiner filigranen Profilgestaltung Raumlösungen mit effektivem Schallschutz realisiert. So entsteht eine moderne, lichtdurchflutete Atmosphäre, die Konzentration und Kommunikation gleichermaßen fördert.

Trockenbausysteme für Wand und Decke ermöglichen eine maximale Gestaltungsfreiheit und flexible Raumaufteilung. Dekorative Holzlamellen setzen dabei stilvolle Akzente, werten das Gesamtbild optisch auf und tragen zugleich zur Verbesserung der Raumakustik bei. Ergänzt wird das Design durch händische Spachteltechnik in Echtbetonoptik auf den Trockenbauwänden, die den Räumen eine besondere Tiefe verleiht.

Auch der Teppich-Bodenbelag wurde gezielt ausgewählt: Er überzeugt nicht nur durch sein modernes Design, sondern erfüllt zugleich funktionale Anforderungen wie Strapazierfähigkeit und raumakustische Wirksamkeit.

# Klimakomfort und intelligente Beleuchtung

Für ein angenehmes Raumklima sorgt das energieeffiziente Kühldeckensegel Lindner Plafotherm® DS 320, das eine gleichmäßige Temperaturverteilung in allen Arbeitsbereichen gewährleistet. Die langlebige, pflegeleichte COLOURline-Beschichtung in elegantem Weiß bzw. tiefem Schwarz verleiht dem Deckenelement zugleich eine stilvolle, zeitlose Optik.

Modulare, energieeffiziente PL 3 Lichtkanäle der Lindner Leuchtenfabrik schaffen eine gleichmäßige Beleuchtung in den Büroräumen. Ergänzt wird das Lichtkonzept durch Loop Pendelleuchten, die dem Raum eine individuelle Note verleihen. Weitere designorientierte Leuchtensysteme unterstreichen den hochwertigen Charakter und runden das ganzheitliche Beleuchtungskonzept ab.

# Technische Ausführung und funktionale Details

Im Rahmen des Mieterausbaus wurden des Weiteren hochwertige Teeküchen als zentrale Kommunikationspunkte realisiert.

Auch im Sanitärbereich wurde auf Komfort und zeitgemäßes Design geachtet. Maßgefertigte Metall- und Schlosserarbeiten – darunter Türrahmen, Handläufe sowie individuelle Einbauten – runden den hochwertigen Innenausbau ab. Die neu ausgeführten Elektroinstallationen sichern eine zukunftsfähige, leistungsstarke IT-Infrastruktur.

Gebäudetyp	Bürogebäude, Industrie- und Gewerbebau
Unternehmensbereich	Lindner SE   Ausbau Nord-Nordwest
Fertigstellung	2024 - 2025
Architektur	maja design & architektur
Bauherr	Fender Musical Instruments GmbH

## Allgemein

Konzept	Maßgeschneidertes Arbeitsumfeld für kreative Klangwelten
---------	--

- **Mieterausbau**

- Ausführungsplanung
- Brandschutzarbeiten
- Baustelleneinrichtung
- Bodenbelagsarbeiten
- Elektroarbeiten
- Estricharbeiten
- Fliesenarbeiten
- Gipskarton Deckensysteme
- Gipskarton Wandsysteme
- Malerarbeiten
- Metallarbeiten
- Reinigungsarbeiten
- Rückbau-/ Abbrucharbeiten
- Sanitärarbeiten
- Schlosserarbeiten
- Sonstige Planungsleistungen
- Teeküchen
- Tischlerarbeiten
- Trockenbauarbeiten

- **Gebäudetechnik**

- **Decke**

- Heiz-/Kühldeckensegel
- Plafotherm® DS 320
- Pulverbeschichtung
- COLOURline

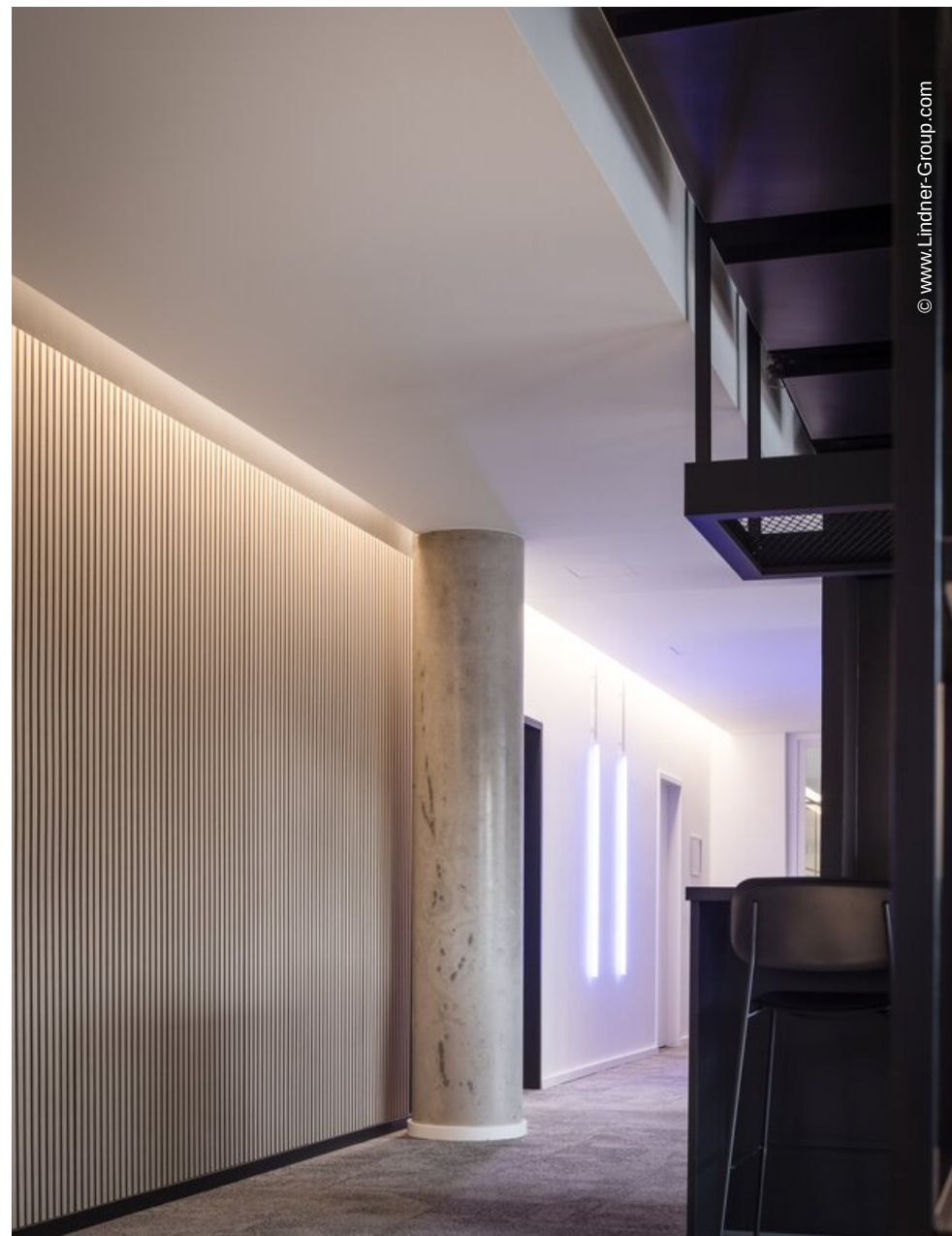
- **Wand**

- Systemtrennwände Glas
- Lindner Life Pure 620

- **Licht**

- Pendelleuchten
- Loop
- Lichtkanäle







© www.Lindner-Group.com



© www.Lindner-Group.com



© www.Lindner-Group.com



© www.Lindner-Group.com



