

# Innenausbau Skypark Business Center

Niederanven, Luxemburg

 **Lindner**



© www.Lindner-Group.com

# Projektbeschreibung

Das Skypark Business Center in Findel bei Luxemburg zählt zu den größten Holzgebäuden Europas und gilt als wegweisendes Leuchtturmprojekt für nachhaltiges Bauen. Direkt angrenzend an das Flughafenterminal Luxemburg bietet das Gebäude eine strategisch optimale Lage für Unternehmen, Reisende und Besucher und vereint dabei höchste architektonische Qualität. Das Projekt bildet den Auftakt zu einem ambitionierten Großprojekt, das den Flughafenbezirk in ein wirtschaftlich florierendes Zentrum verwandeln soll.

## Architektur, Nutzungskonzept und Gesamtfläche

Mit einer Gesamtfläche von rund 70.000 m<sup>2</sup> erstreckt sich das Skypark Business Center über mehrere Stockwerke und vereint Büroflächen, Einzelhandelsflächen, gastronomische Einrichtungen sowie ein Boutique-Hotel unter einem Dach. Vier semi-subterrane Ebenen bieten ausreichend Parkraum für mehr als 1.500 Fahrzeuge.

Das Erdgeschoss ist als lebendiger Bereich mit Restaurants, Cafés und Einkaufsmöglichkeiten gestaltet, während die oberen Stockwerke moderne Büroflächen und das Moxy Hotel der Marriott-Gruppe aufnehmen. Die Ausrichtung der Hotelzimmer und Büros ermöglicht einen direkten Blick auf das Rollfeld des Flughafens.

## Nachhaltige Holzbauweise

Ein zentrales Merkmal des Skypark Business Centers ist seine nachhaltige Holzbauweise. Für den Bau wurden insgesamt 15.000 m<sup>3</sup> Holz in Form von BSH (Brettschichtholz) und CLT (Cross Laminated Timber) verwendet,

wodurch das Gebäude zwischen 16.500 und 30.000 Tonnen CO<sub>2</sub> bindet. Zudem entsteht durch die Holzbauweise gleichzeitig ein angenehmes und gesundes Raumklima.

## Integration und Leistungen der Lindner Group

Die Lindner Group war von Beginn an ein zentraler Projektpartner und begleitete viele Phasen – von der Lieferung bis hin zur Montage der [Innenfassadenelemente](#), der [Lamellendecken](#) und der [Bodensysteme](#). Damit trug das Unternehmen maßgeblich zum architektonischen, funktionalen und nachhaltigen Gesamtergebnis des Skypark Business Centers bei.

## Bodensysteme für Büro- und Hotelbereiche

Im Bereich der Bodensysteme kamen Lösungen zum Einsatz, die sowohl funktional als auch nachhaltig überzeugen. Das [NORTEC Doppelbodensystem](#) bietet hervorragende bauakustische Eigenschaften, erfüllt höchste Brandschutzanforderungen und gewährleistet langfristige Nachhaltigkeit dank recycelbarer Materialien. Ergänzend dazu wurde der [FLOOR and more® Trockenhohlboden](#) eingesetzt, dessen werkseitig vorbereitete Oberfläche eine sofortige Nutzung ermöglicht und eine unkomplizierte Wartung der darunterliegenden Gebäudetechnik sicherstellt.

# Hochwertiger Innenausbau

Im Innenausbau lieferte und montierte die Lindner Group hochglanzpolierte Edelstahlportale mit Feuerwiderstandsklasse EI 90 sowie Innenfassaden aus Douglasienholz mit Feuerwiderstandsklassen EI 0 und EI 30. Für die runden Innenfassadenelemente mit einer Scheibenhöhe von 3,80 m wurde dabei ein spezieller Brandversuch durchgeführt, der bisher europaweit nur für dieses Projekt zugelassen ist. Damit vereint das Skypark Business Center höchste Sicherheitsstandards, exklusive Optik und ausgezeichnete Qualität.

Das architektonisch anspruchsvolle Deckenkonzept wurde mit individuell gefertigten Lamellendecken der Lindner Group realisiert. Eloxierte Aluminiumlamellen in der Sonderoberfläche Blank/Natur wurden als speziell entwickelte Sonderlösung in Form aktiver Kühllamellen eingesetzt und leisten durch ihre effiziente Temperaturregulierung einen wesentlichen Beitrag zu einem angenehmen Raumklima. Ergänzend dazu setzen Kupferlamellen in hochwertiger Kupferoptik als inaktive Lamellendecke elegante gestalterische Akzente.

## Bauphasen und Zeitplan

Die Realisierung des Projekts erfolgte in drei Bauphasen. Die ersten beiden Phasen wurden im Jahr 2024 abgeschlossen und umfassten unter anderem das Moxy Hotel mit seinen 130 modernen Zimmern. Die dritte Phase befindet sich aktuell in der Ausführungsphase und umfasst weitere Fassaden- und Bodensysteme.

## Allgemein

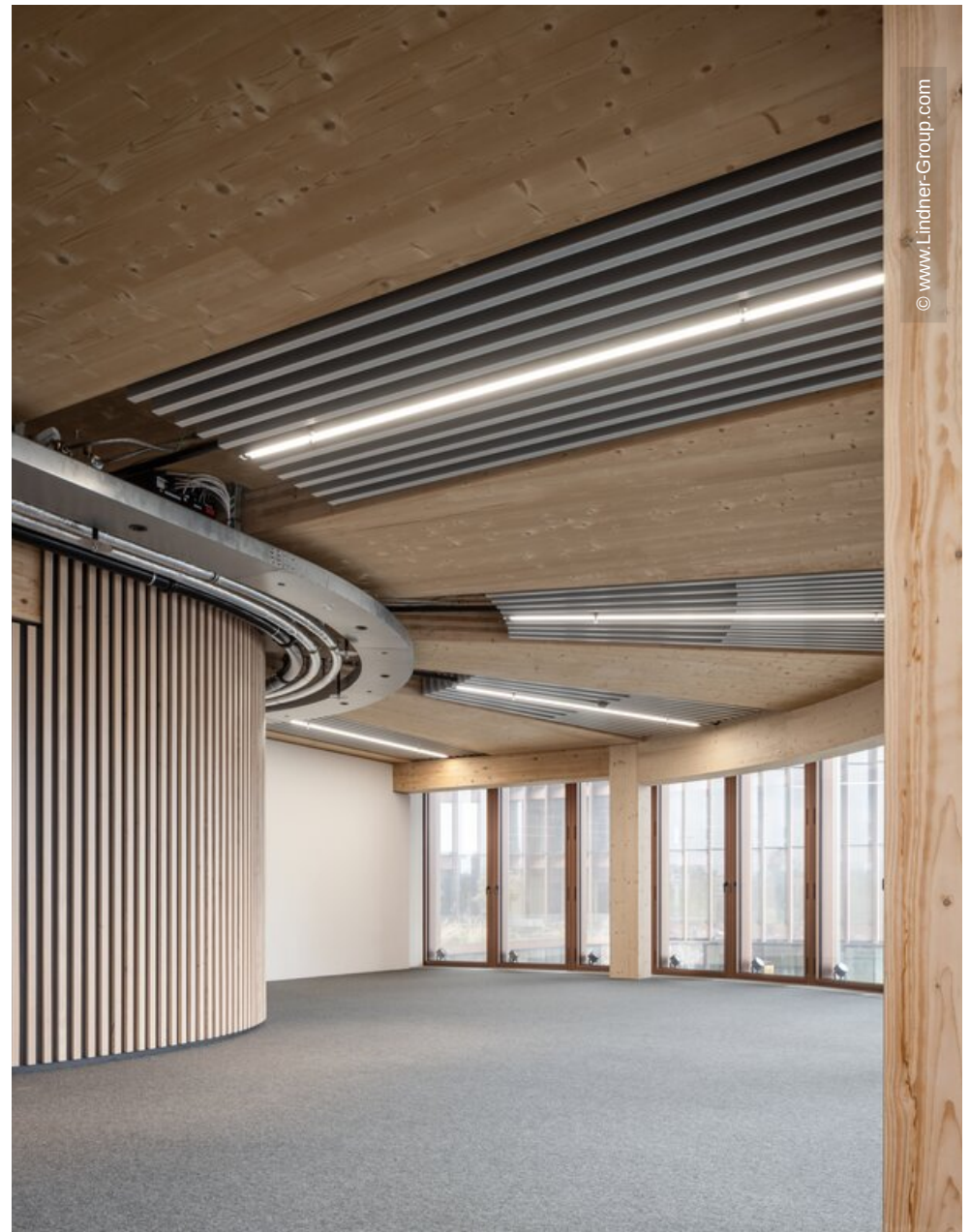
<b>Gebäudetyp</b>	Mehrzweckgebäude, Bürogebäude, Hotels und Resorts, Gastronomie, Industrie- und Gewerbebau, Sport- und Freizeiteinrichtungen, Andere
<b>Unternehmensbereich</b>	Lindner Luxembourg S.à.r.l., Lindner Building Envelope GmbH
<b>Fertigstellung</b>	2023 - 2025
<b>Bauherr</b>	Société de l'Aéroport de Luxembourg SA
<b>Architektur</b>	BIG Bjarke Ingels Group, Metaform Architects

## Ausführung der Gewerke

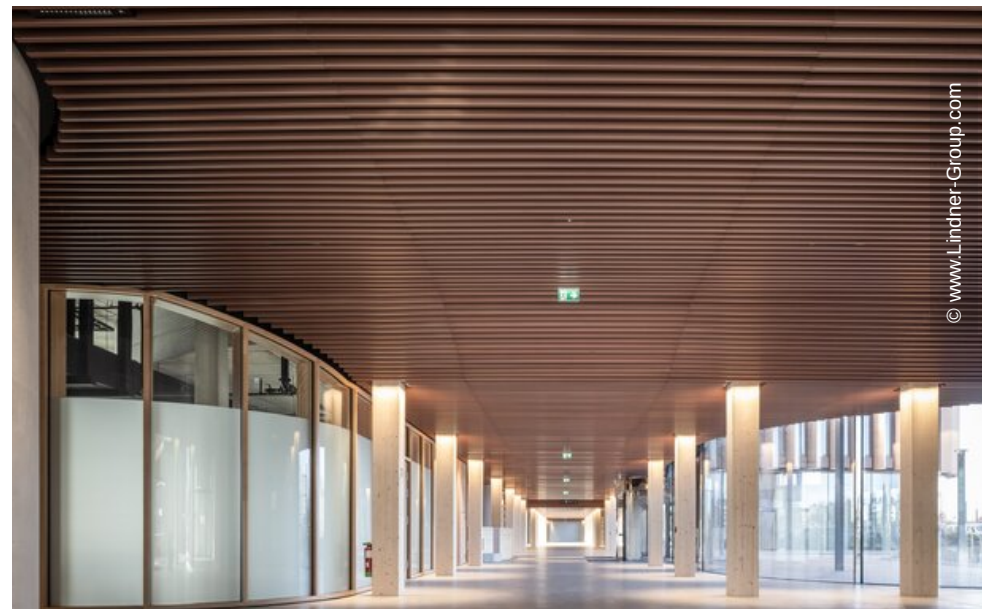
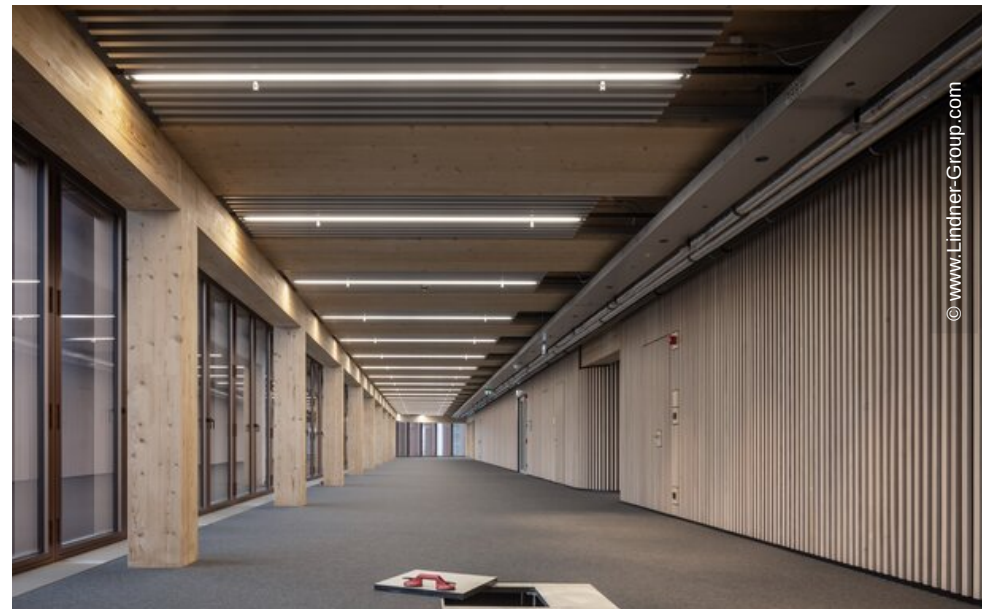
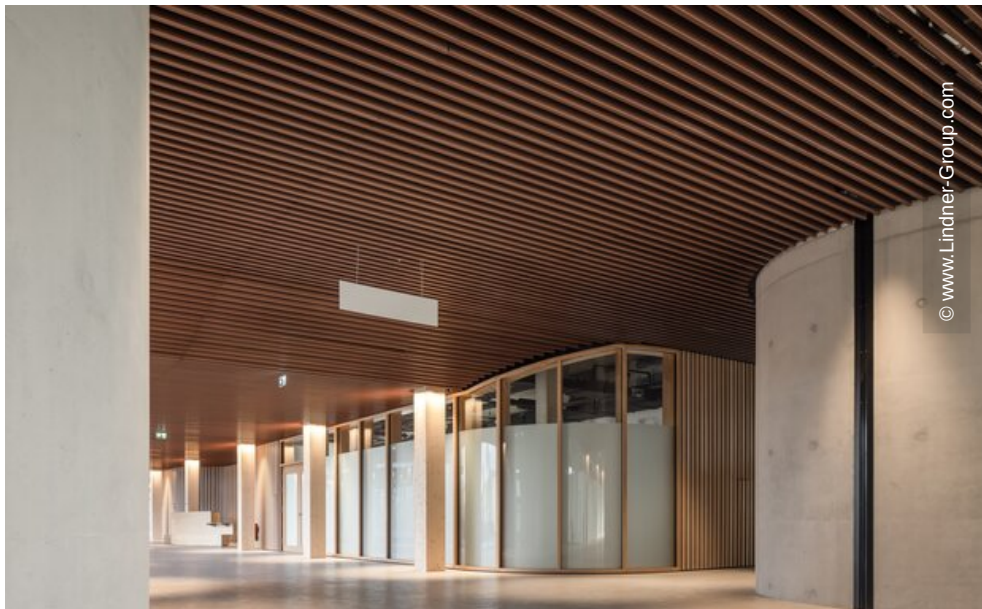
- **Decke**  
Lamellendecken  
LMD-L 609  
Projektbezogene Lösungen
- **Boden**  
Calciumsulfatplatten  
NORTEC  
FLOOR and more®  
Oberbeläge  
panDOMO®
- **Fassade**  
Pfosten Riegel Fassade  
Brandschutzarbeiten
- **Türen**



© www.Lindner-Group.com

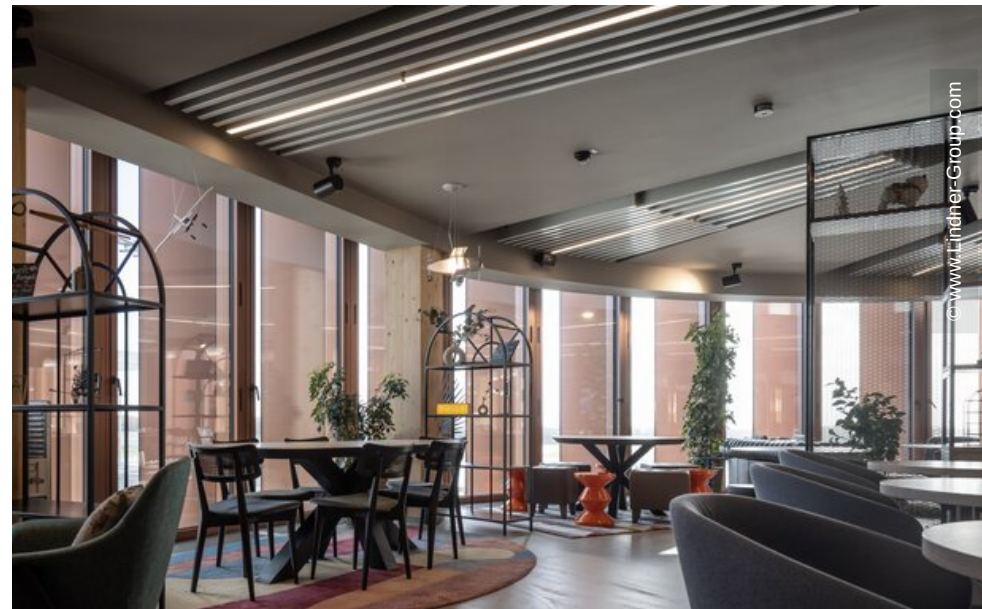


© www.Lindner-Group.com

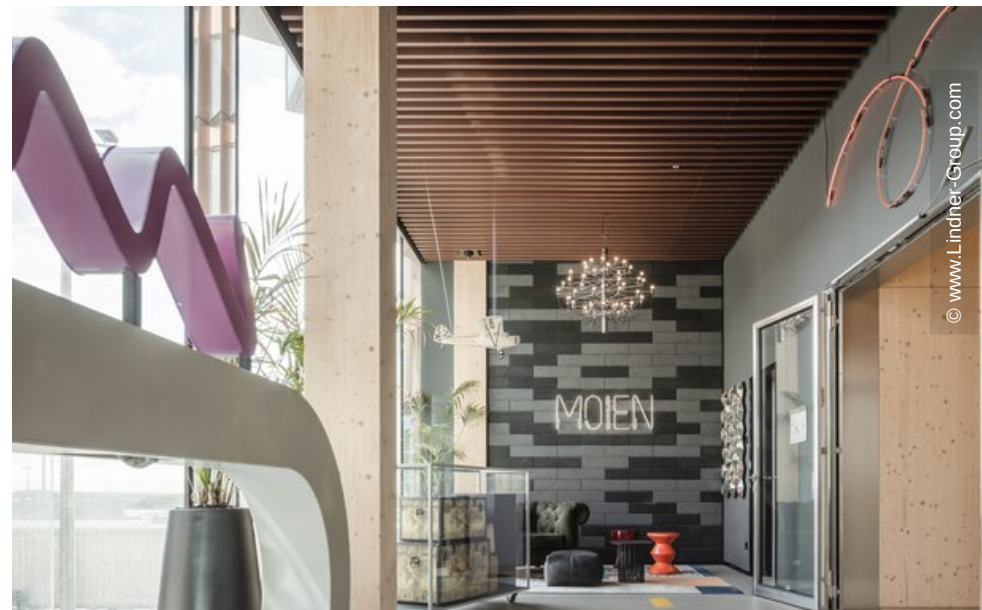




© www.Lindner-Group.com



© www.Lindner-Group.com



© www.Lindner-Group.com

