

# **Business Hotel Zürich**

## **Umbau vom Bürogebäude zum modernen Hotelbetrieb**

Zürich, Schweiz

 **Lindner**



# Projektbeschreibung

Mit dem Umbau eines ehemaligen Bürogebäudes in ein modernes Business Hotel realisierte die Lindner Zweigniederlassung Opfikon ein anspruchsvolles Projekt im Herzen von Zürich. Das denkmalgeschützte Gebäude wurde während des laufenden Betriebs modernisiert und für den neuen Nutzungszweck architektonisch, funktional und technisch aufgewertet.

Als **Generalunternehmer** verantwortete Lindner die Planung, Koordination und Ausführung sämtlicher Maßnahmen – von der Haustechnik und Gebäudeautomation bis hin zur Umsetzung zahlreicher spezialisierter Ausbaugewerke.

## Generalunternehmerleistungen und Gewerke

Lindner entwickelte und realisierte hochwertige, flexible Raumkonzepte, die präzise auf die unterschiedlichen Nutzungsbereiche abgestimmt wurden. Die komplette Haustechnik sowie die Gebäudeautomation lagen ebenso in der Verantwortung von Lindner. Während zentrale Gewerke direkt durch eigene Teams ausgeführt wurden, erfolgte die Umsetzung weiterer Leistungen in enger Zusammenarbeit mit qualifizierten Nachunternehmern – effizient koordiniert aus einer Hand.

## Raumkonzepte und Hotelbereiche

Im Zuge des Umbaus entstanden moderne, komfortabel ausgestattete Hotelzimmer inklusive hochwertiger Bäder. Mehrere Zimmer wurden

zudem barrierefrei ausgeführt, um den Gästen höchsten Komfort und Zugänglichkeit zu gewährleisten.

Auch der Frühstücksbereich inklusive Küche wurde vollständig neu konzipiert. Die Gestaltung verbindet eine einladende Atmosphäre mit einer funktionalen, technisch optimierten Infrastruktur für einen reibungslosen Hotelbetrieb.

## Technischer Ausbau und Schallschutz

Ein wesentlicher Schwerpunkt lag auf der schallschutztechnischen Ertüchtigung der Fassade – eine essenzielle Voraussetzung für den Hotelkomfort in urbaner Umgebung. In den Flurbereichen kamen Brandschutzhohlböden in EI30 sowie Brandschutzdecken zum Einsatz. Türen mit EI30-Feuerwiderstandsklasse sorgen zusätzlich für maximale Sicherheit. Ergänzend wurde eine neue Technikzentrale eingerichtet, die die moderne Gebäudetechnik bündelt und steuert.

## Bauen im laufenden Betrieb und Logistikkonzept

Der Umbau erfolgte im laufenden Betrieb – eine besondere Herausforderung, die präzise Planung und höchste Rücksichtnahme erforderte. Vor dem Gebäude wurde eine temporäre Logistikzone eingerichtet, ergänzt durch eine angepasste Verkehrsführung. Ein Außengerüst mit Außenaufzug ermöglichte die sichere und effiziente Materialanlieferung, ohne den laufenden Gebäudebetrieb zu beeinträchtigen.

# Allgemein

<b>Konzept</b>	Umbau vom Bürogebäude zum modernen Hotelbetrieb
<b>Gebäudetyp</b>	Hotels und Resorts, Industrie- und Gewerbebau
<b>Unternehmensbereich</b>	Lindner SE Arnstorf   Zweigniederlassung Opfikon, Schweiz
<b>Fertigstellung</b>	2025

## Ausführung der Gewerke

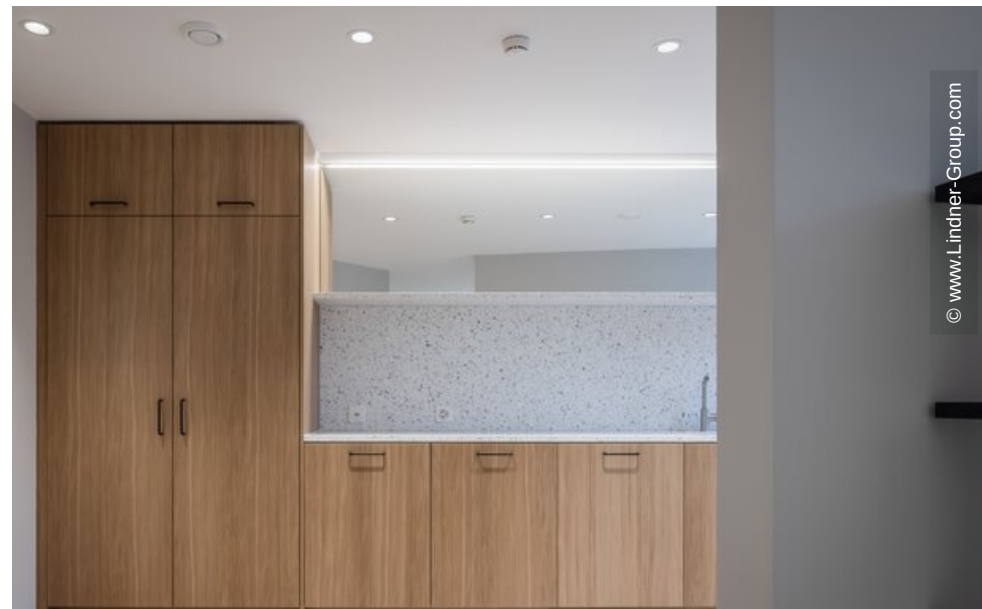
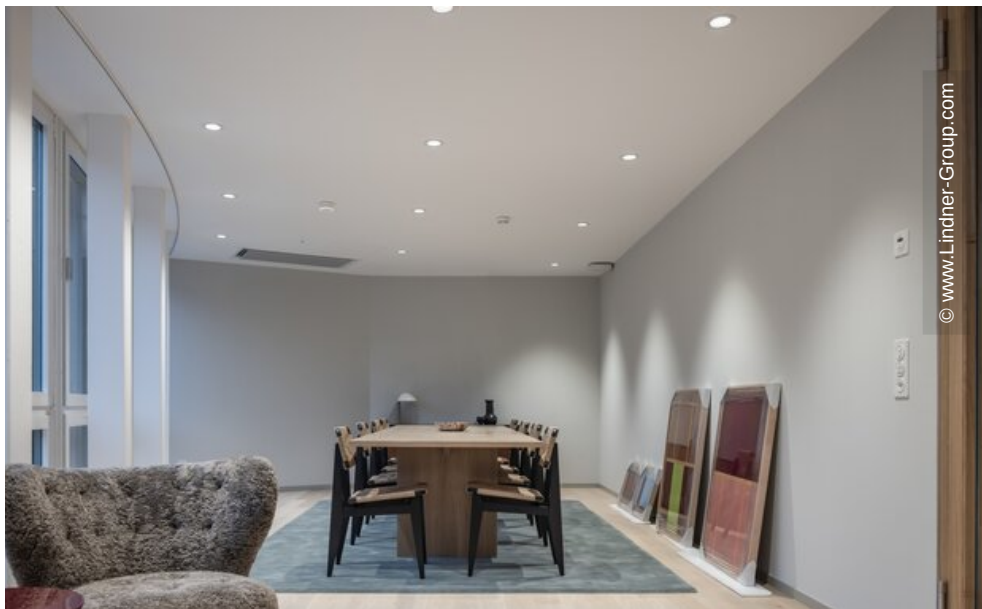
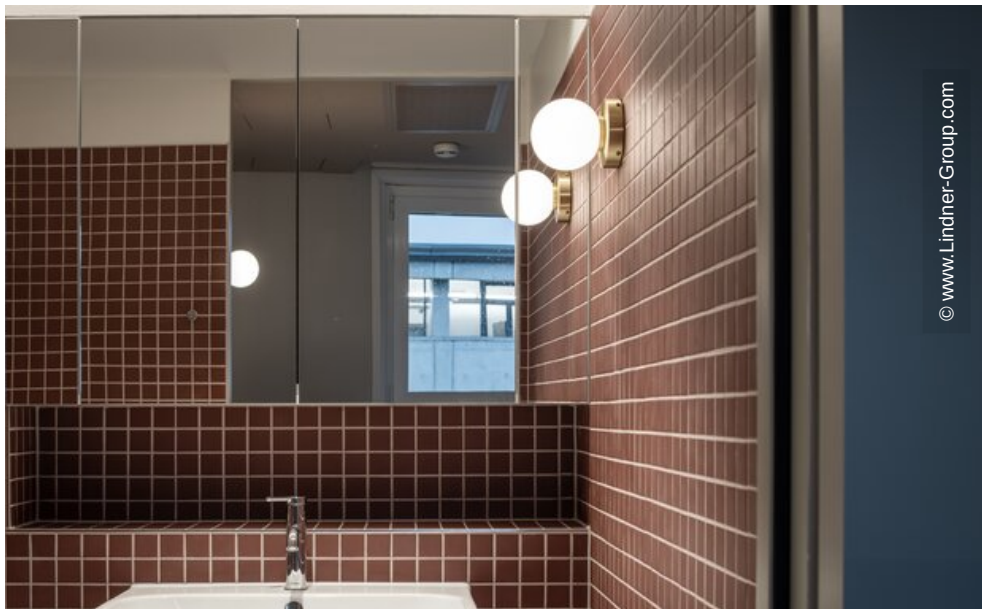
- **Generalunternehmer**
  - Trockenbauarbeiten
  - Gipskarton Deckensysteme
- **Türen**
  - Glastüren
  - GTB 100
- **Boden**
  - Calciumsulfatplatten
  - FLOOR and more®
- **Decke**
  - Einhängedecken
  - LMD-E 200
- **Wand**
  - Trennwandsysteme Glas
  - Lindner Life Freeze 137

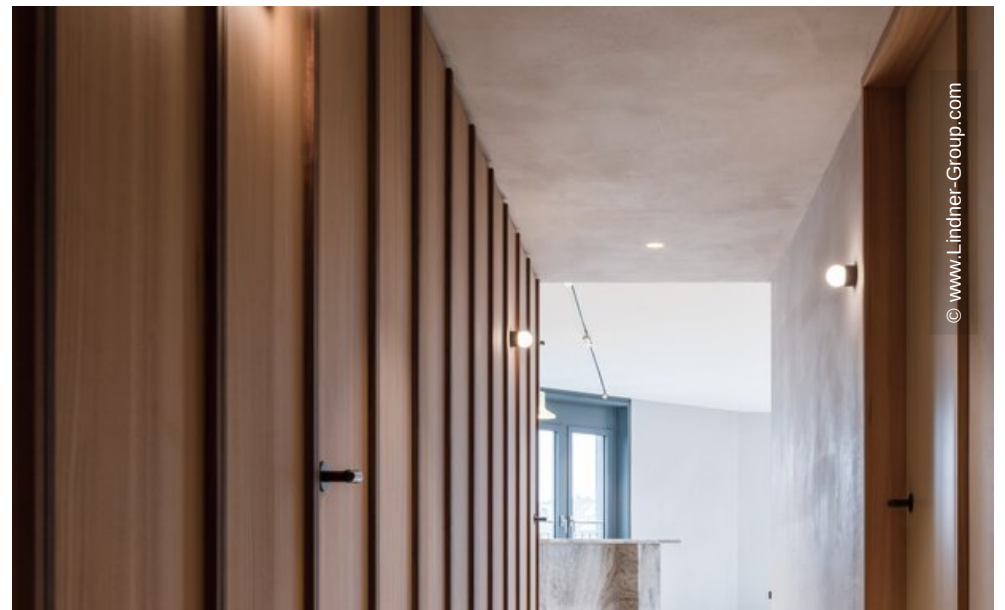


© www.Lindner-Group.com



© www.Lindner-Group.com







© www.Lindner-Group.com



© www.Lindner-Group.com