

Neubau Alpin Royal Casino

Schaan, Liechtenstein





Projektbeschreibung

Mit dem Alpin Royal Casino feiert das traditionsreiche Castle Casino nach seinem Umzug nach Schaan, Liechtenstein, sein Comeback. Der Neubau vereint auf elegante Weise Spiel, Genuss und Gastfreundlichkeit: Zwei Bars, ein gehobenes Restaurant sowie ein Hotel mit 29 Zimmern und 5 Suiten schaffen ein stilvolles Gesamterlebnis für Gäste aus der Region und darüber hinaus. Der großzügige Spielbereich erstreckt sich über zwei Etagen und bietet sowohl Automaten Spiele als auch klassische Live-Games. Mit seiner Eröffnung zählt das Alpin Royal Casino zu einem der fünf lizenzierten Casinos in Liechtenstein und setzt mit seinem modernen Design neue Maßstäbe im Entertainmentbereich.

Komplexe Anforderungen an Planung und Bau

Die Bauaufgabe stellte hohe Anforderungen an Planung, Logistik und Ausführung, sollten doch Hotel, Casino und Gastronomiebereiche gleichzeitig und in engen Zeitplan fertiggestellt werden. Dies erforderte eine enge Koordination aller Gewerke und ein hohes Maß an Flexibilität – insbesondere im Hinblick auf zahlreiche Sonderlösungen im Hotelbereich. Die Lindner Group lieferte für dieses anspruchsvolle Projekt maßgeschneiderte Bodenlösungen, die sowohl funktional als auch gestalterisch zur Qualität des Gebäudes beitragen.

Flexible Bodensysteme für technische Infrastruktur

Zum Einsatz kam unter anderem das NORTEC **Doppelbodensystem**, das eine hohe Belastbarkeit und Flexibilität im Design bietet. Zudem lassen sich die Bodenplatten bei Bedarf beliebig an jeder Stelle öffnen, um Leitungen oder Verkabelungen einfach zu warten. Die nichtbrennbare Klassifizierung der Platten sowie deren baubiologisch unbedenkliche Zusammensetzung waren zusätzliche Argumente für den Einsatz dieses

Systems in einem stark frequentierten Bereich mit hohen Sicherheitsanforderungen.

Ergänzend wurden LIGNA **Holzwerkstoffplatten** verwendet – ein leichtes, einfach zu verarbeitendes Doppelbodensystem auf Holzwerkstoffbasis, das durch seine hohe Passgenauigkeit überzeugt. Vor allem im Restaurant sowie in den Hotelzimmern und den beiden Bars sorgt das Bodensystem mit verschiedenen Holz- bzw. Textiloberbelägen für eine natürliche und warme Atmosphäre.

Für Bereiche mit erhöhten Anforderungen an Stabilität und Begehkomfort – etwa stark frequentierte Flächen oder Zonen mit anspruchsvollen Oberbelägen – kam das Trockenhohlbodensystem FLOOR and more® zum Einsatz.

In feuchtigkeitsbelasteten Bereichen wie zum Beispiel den Badezimmern im Hotel wurde das Spezialsystem HYDRO installiert – ein Trockenhohlboden aus hochverdichteten **Zementfaserplatten**, die durch ihre wasserabweisende Eigenschaft speziell für Nassbereiche geeignet sind.

Allgemein

Gebäudetyp	Hotels und Resorts, Mehrzweckgebäude, Industrie- und Gewerbebau, Andere
Unternehmensbereich	Lindner SE Interior Product Supply
Fertigstellung	2024 - 2025
Architektur	INTERIORS manufacture & design a.s.

Ausführung der Gewerke

- **Boden**

Calciumsulfatplatten

NORTEC

500 m²

FLOOR and more®

2100 m²

Holzwerkstoffplatten

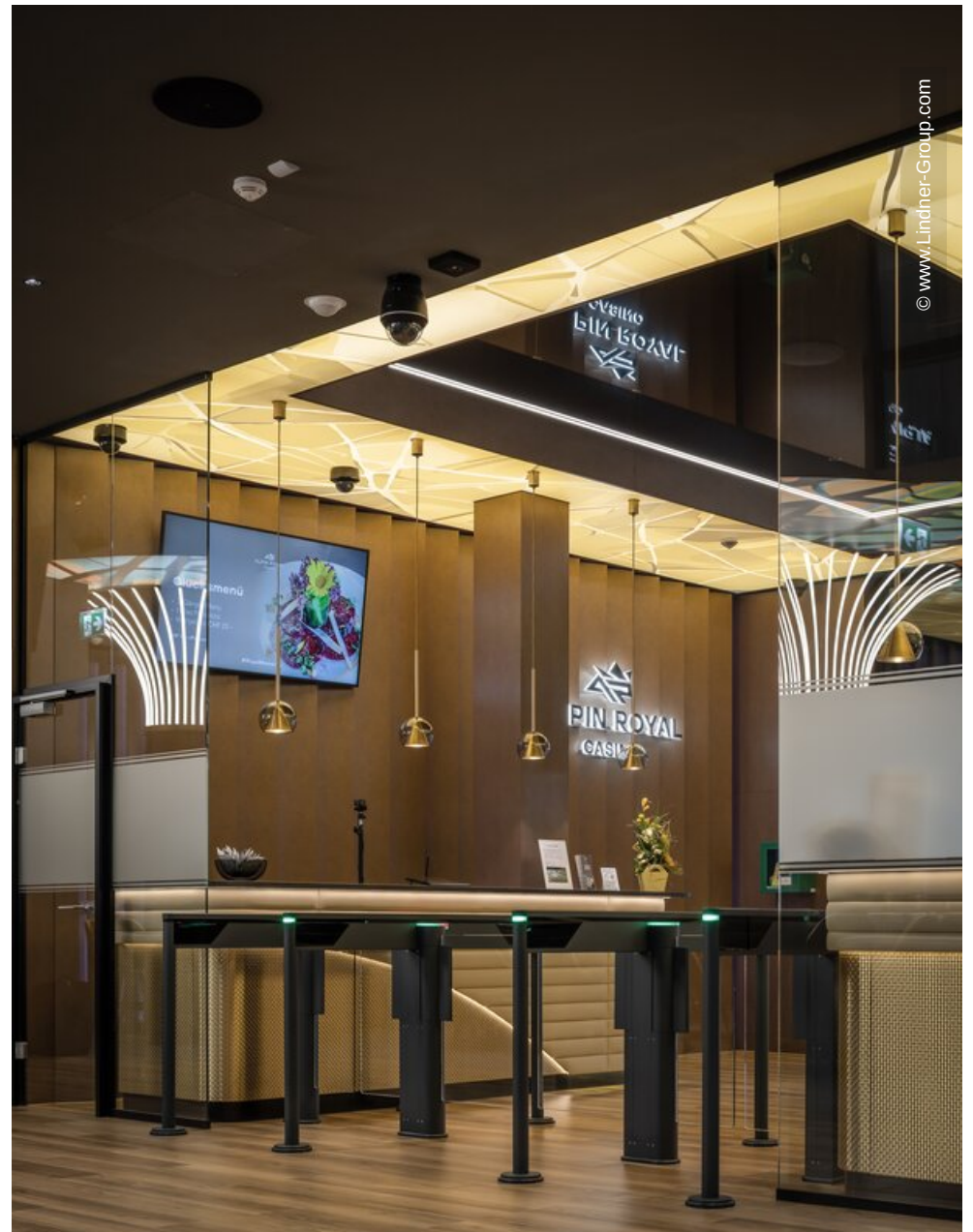
LIGNA

2100 m²

Zementfaserplatten

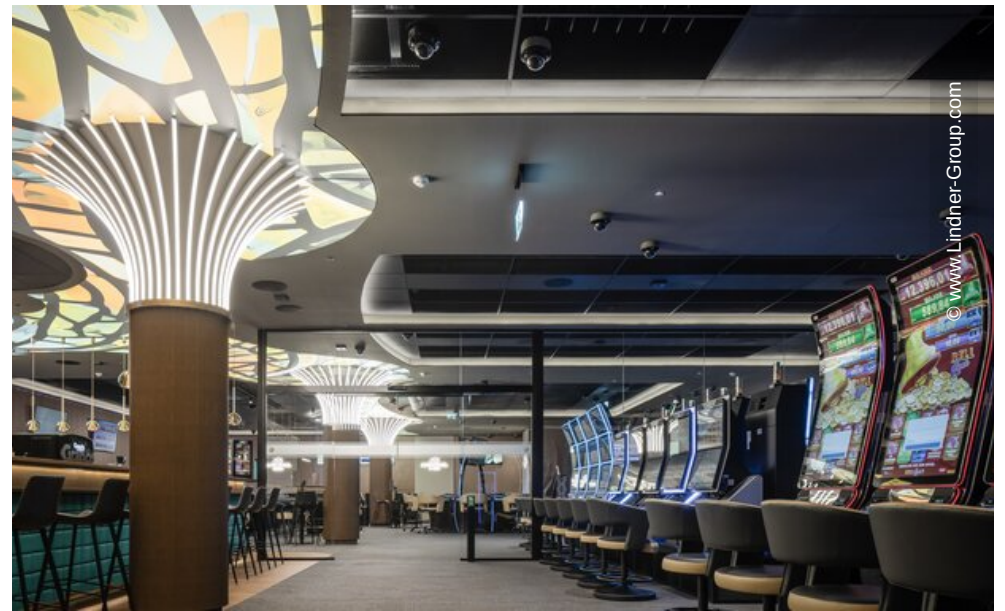
HYDRO

200 m²





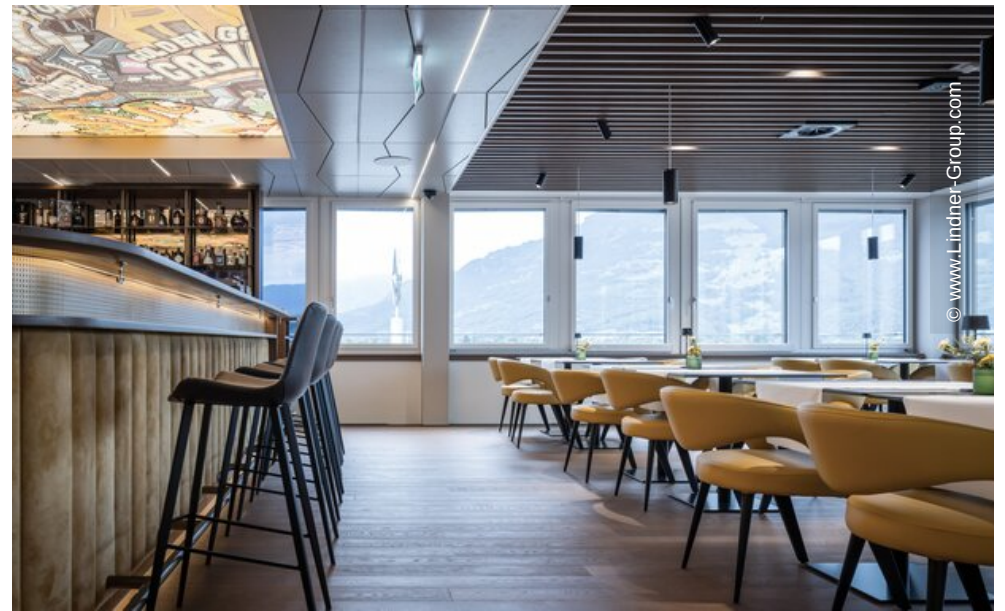
© www.Lindner-Group.com



© www.Lindner-Group.com



© www.Lindner-Group.com



© www.Lindner-Group.com

