

# Neubau Sitzungssaal Landratsamt Landshut

Essenbach, Deutschland

 **Lindner**



© www.Lindner-Group.com

# Projektbeschreibung

Mit dem Neubau des Landratsamts Landshut entsteht ein zukunftsorientiertes Verwaltungsgebäude, das ideale Arbeitsbedingungen für rund 600 Beschäftigte in fast 40 Sachgebieten bietet. Die kompakte Gebäudestruktur und räumliche Verknüpfung vereinen alle Nutzungsbereiche unter einem Dach und ermöglichen so kurze Wege und eine effiziente Zusammenarbeit.

Nach den Plänen des Architekturbüros dasch zürn + partner überzeugt das Gebäude durch eine gelungene Kombination von Holz- und Betonbauweise. Diese Materialwahl steht für Nachhaltigkeit, Beständigkeit und ein angenehmes Raumklima.

## Innenausbau von höchster Qualität

Im Inneren zeigt sich der hohe Anspruch an Qualität und Gestaltung besonders im neuen Sitzungssaal. Hier war Lindner mit dem Geschäftsbereich Objektdesign und Boden maßgeblich am **Innenausbau** beteiligt. Die Arbeiten umfassten sämtliche Tischlerleistungen – von Wand- und Deckenbekleidungen, der repräsentativen Eingangstür mit Messingaufdopplung und Bodenbelägen bis hin zu maßgefertigten Tischen und Stühlen. Entstanden ist ein repräsentativer Raum, der durch klare Linien, edle Materialien und durchdachte Funktionalität überzeugt.

## Gestaltungskonzept: Ästhetik trifft Funktion

Bei der Gestaltung wurde auf helles Holz gesetzt, das mit dunklen Ledersitzen und Tischplatten mit flächenbündigen Einlagen aus dunklem Linoleum kontrastiert. Diese Kombination schafft eine warme, zugleich aber elegante Atmosphäre, die dem Charakter eines modernen

Verwaltungszentrums entspricht. Holzlamellen an den Wänden sorgen für eine angenehme Akustik und ein harmonisches Erscheinungsbild.

Der **Nasshohlboden CAVOPEX comfort** mit hochwertigem Teppichbelag bietet nicht nur angenehmen Gehkomfort, sondern ermöglicht durch integrierte Installationsöffnungen und Schienensysteme maximale Flexibilität. Drehstühle lassen sich leicht bewegen. Die Tische wurden mit integrierten Mikrofonen und Steckdosen ausgestattet, um zeitgemäße Technik unauffällig in das Design zu integrieren.

## Decke und Licht: technisch durchdacht und akustisch optimiert

Auch die Deckenverkleidung fügt sich harmonisch in das Gesamtkonzept ein. Helles Holz, abgehängte LED-Leuchten und dezent integrierte Kameras schaffen ein modernes, funktionales Umfeld. Perforierte Deckenplatten an den Seiten des Raums verbessern gezielt die Akustik – ein entscheidender Faktor für die Nutzung als Sitzungssaal.

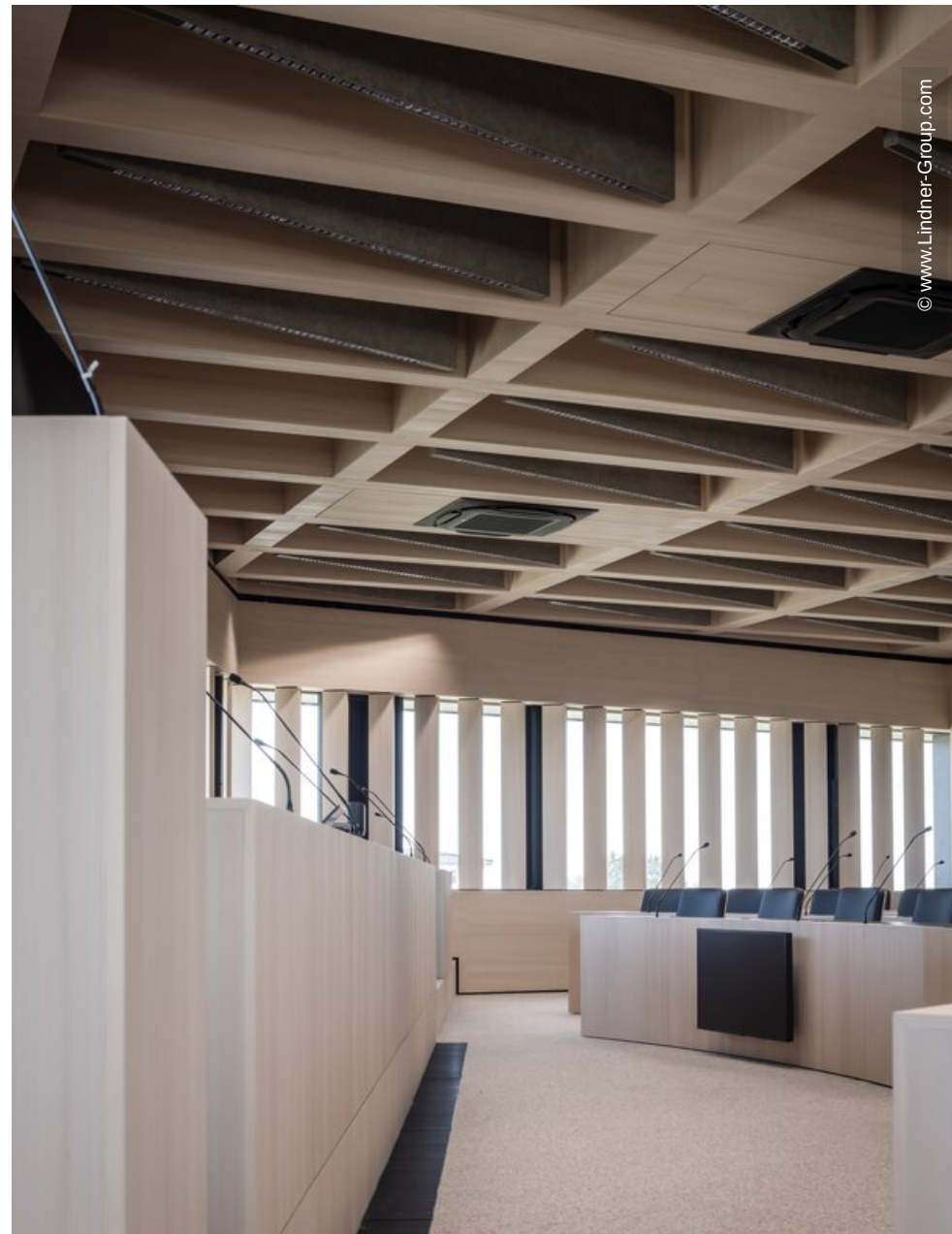
Ergänzt wird das Konzept durch reversible Holzlamellen vor den Fenstern, die als Sonnen- und Blendschutz dienen und zusätzlich zum nachhaltigen Energiekonzept beitragen.

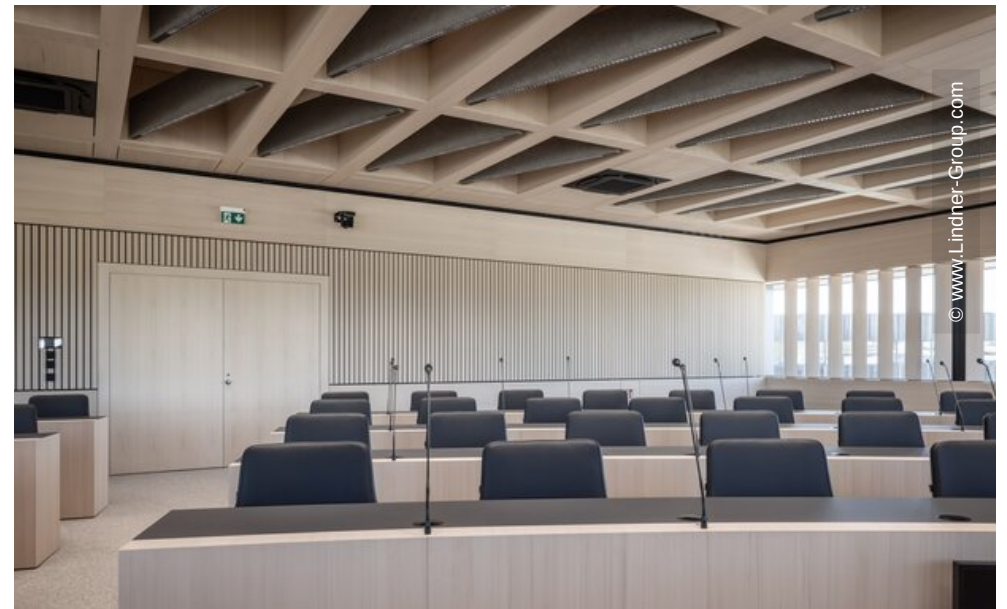
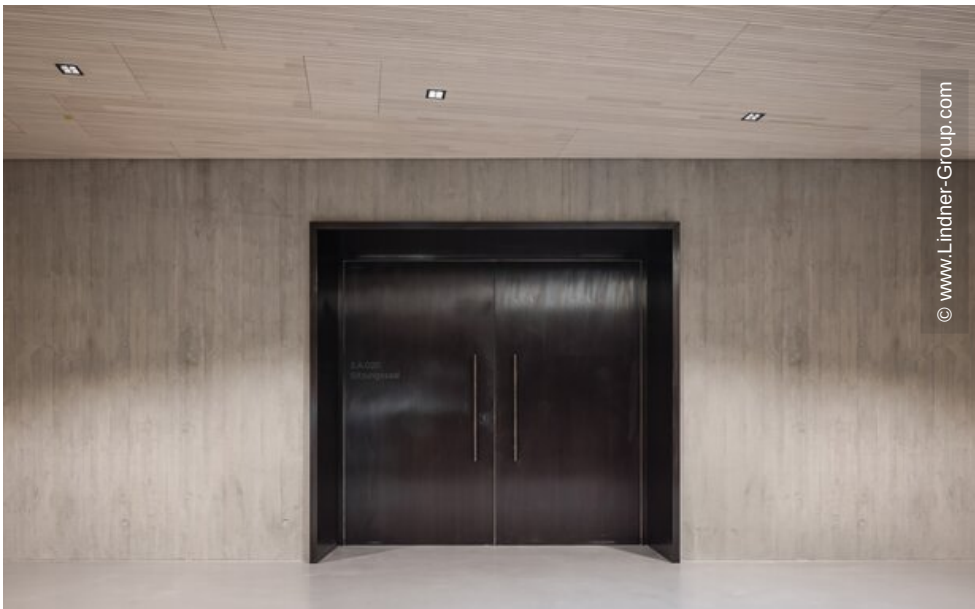
## Allgemein

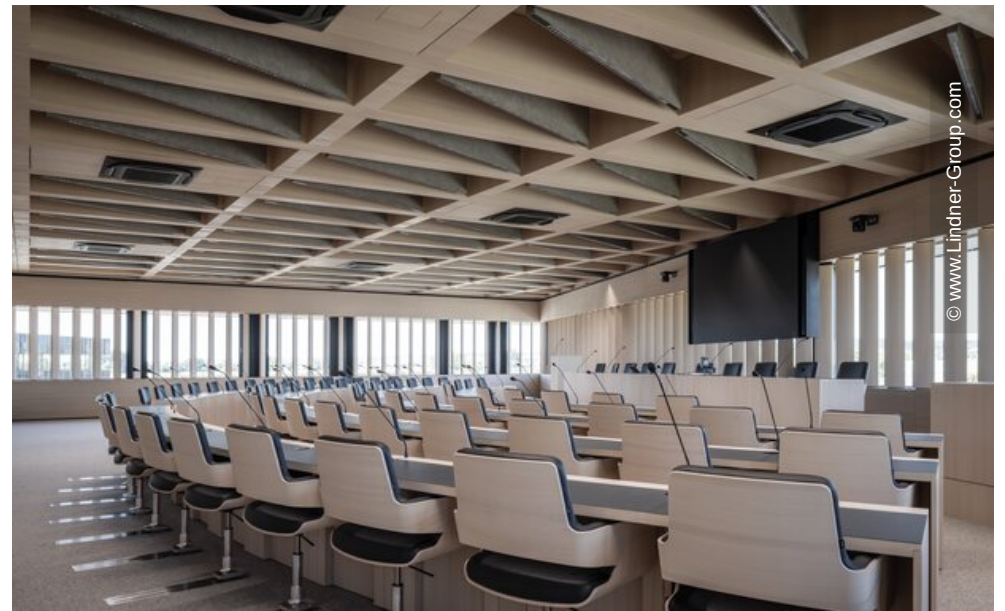
<b>Gebäudetyp</b>	Rathäuser, Regierungs- und Verwaltungsgebäude, Öffentliche- und Institutionelle Gebäude
<b>Unternehmensbereich</b>	Lindner SE   Objektdesign, Lindner SE   Boden
<b>Fertigstellung</b>	2025
<b>Architektur</b>	dasch zürn + partner architekten PartmbB

## Ausführung der Gewerke

- **Boden**
  - Nasshohlboden
  - CAVOPEX comfort
- **Türen**
- **Wand**
  - Wand- und Deckenbekleidungen
- **Einrichtung**
  - Tischlerarbeiten
  - Bodenbelagsarbeiten
  - Montageleistungen











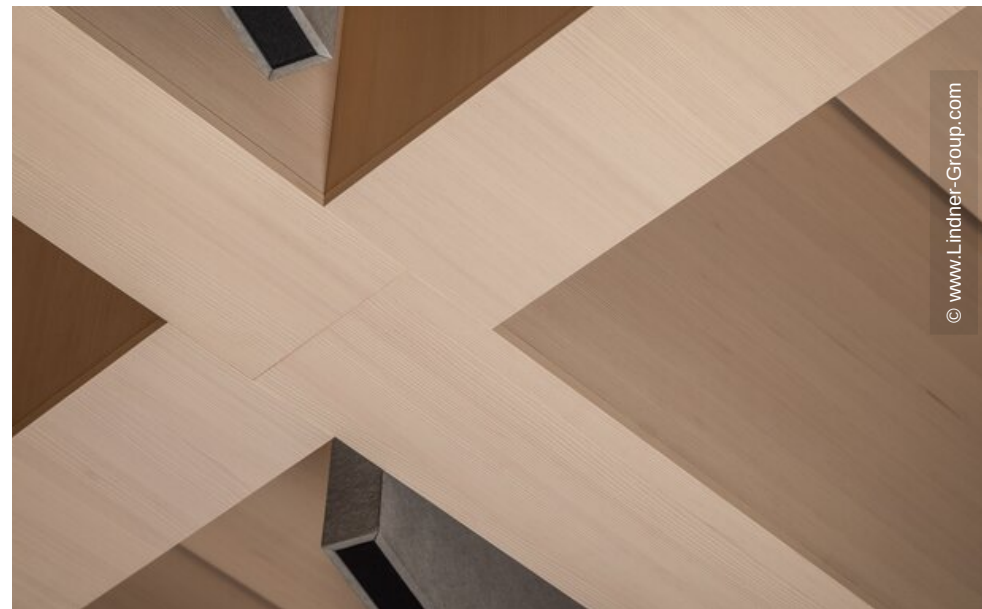
© www.Lindner-Group.com



© www.Lindner-Group.com



© www.Lindner-Group.com



© www.Lindner-Group.com

