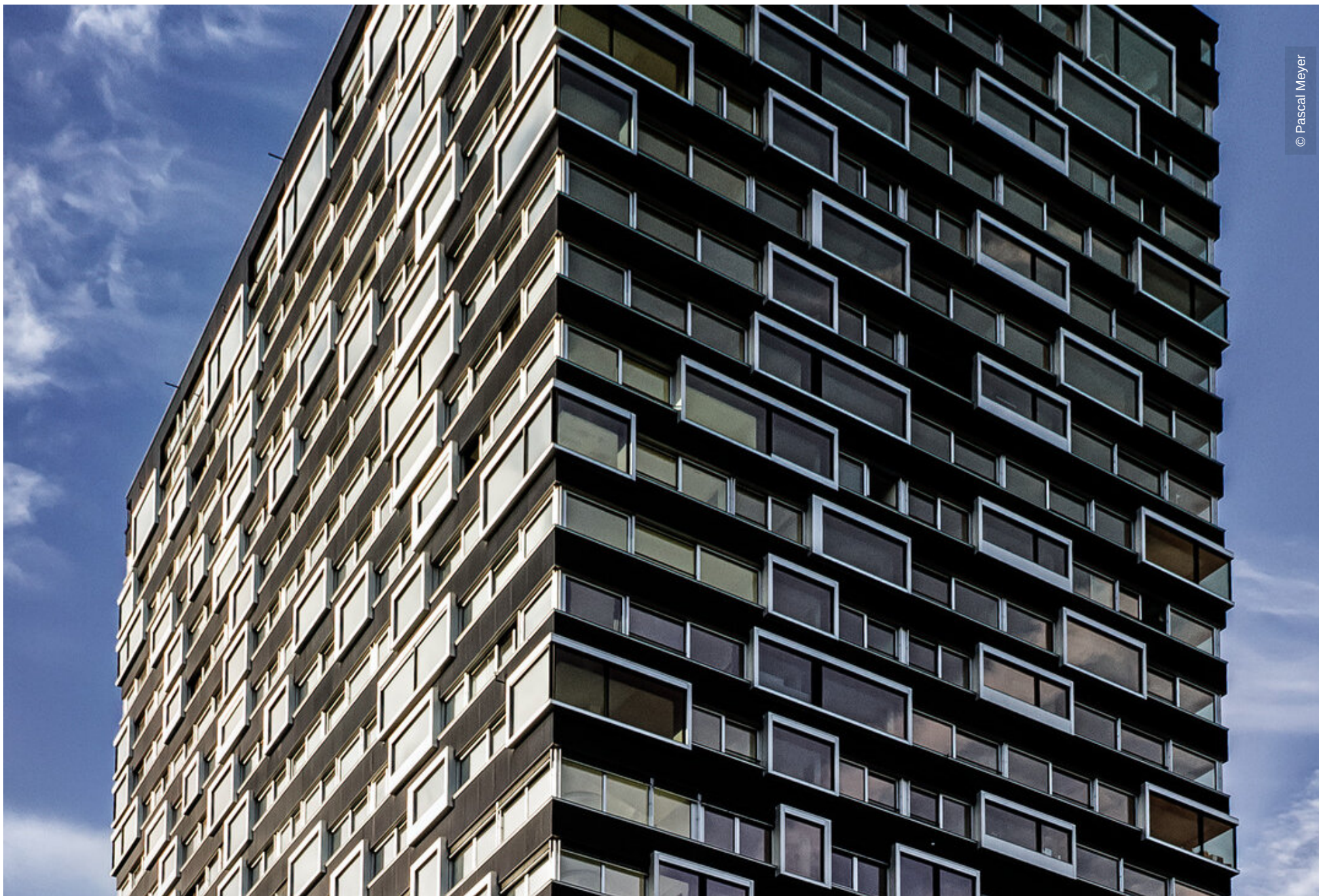


# Hard Turm Park

Zurich, Switzerland





© Pascal Meyer

# Project Description

Auf dem Areal des Hard Turm Park entstanden Wohnungen sowie Arbeitsplätze, umgeben von großzügigen Freiräumen. Im unteren Teil des 80 Meter Hochhauses befindet sich ein Hotel, in den oberen Geschossen Eigentumswohnungen. Lindner realisierte die komplette Fassadenfläche. Die Hauptfläche bilden Designerbleche in Trapez- und Dreiecksform, im Erdgeschoss bestehen diese aus perforiertem Material. Unterhalb dieses Bereiches wurde eine Glattblechfassade mit verdeckter Unterkonstruktion montiert.

## General

<b>Company Division</b>	Lindner Building Envelope GmbH
<b>Completion</b>	2011 - 2013
<b>Client</b>	Hardturm AG, Zürich und Halter AG
<b>Architect</b>	Gmür & Geschwentner Architekten AG

## Completed Works

- **Facades**



