

# Nouveau siège "Helix" Post Luxembourg

Luxembourg, Luxembourg

 **Lindner**



# Description du projet

Le nouveau siège de POST Luxembourg a été baptisé « HELIX » : La pièce maîtresse du bâtiment est un escalier en colimaçon de 30 mètres de haut en forme d'hélice, qui mène aux huit étages depuis l'atrium. Comme le terme est identique dans des nombreuses langues, le nom est également considéré comme un symbole d'intégration plus de 50 nationalités représentées au sein du personnel de POST. En dehors de cela, l'ensemble du bâtiment est synonyme d'ouverture et de cohésion : HELIX doit servir de lieu d'échange pour tous les employés de POST et réunir plusieurs sites.

L'aménagement intérieur du siège social de POST est le plus gros contrat jamais réalisé par le Groupe Lindner au Luxembourg. Lindner a installé les planchers creux et faux-planchers FLOOR and more®, FLOOR and more® comfort et NORTEC avec un revêtement de moquette moderne. Les cloisons vitrées Lindner Life Freeze 137, Lindner Life Pure 620 et la cloison Lindner Life Stereo 225 en tant que vitrage coupe-feu EI60 assurent une séparation élégante des bureaux. La cloison pleine en bois Lindner Logic, avec son vernis durable, fait office d'antagoniste aux éléments en verre transparent. Les portes correspondantes ont également été fabriquées en bois ou en verre et s'harmonisent parfaitement avec les cloisons.

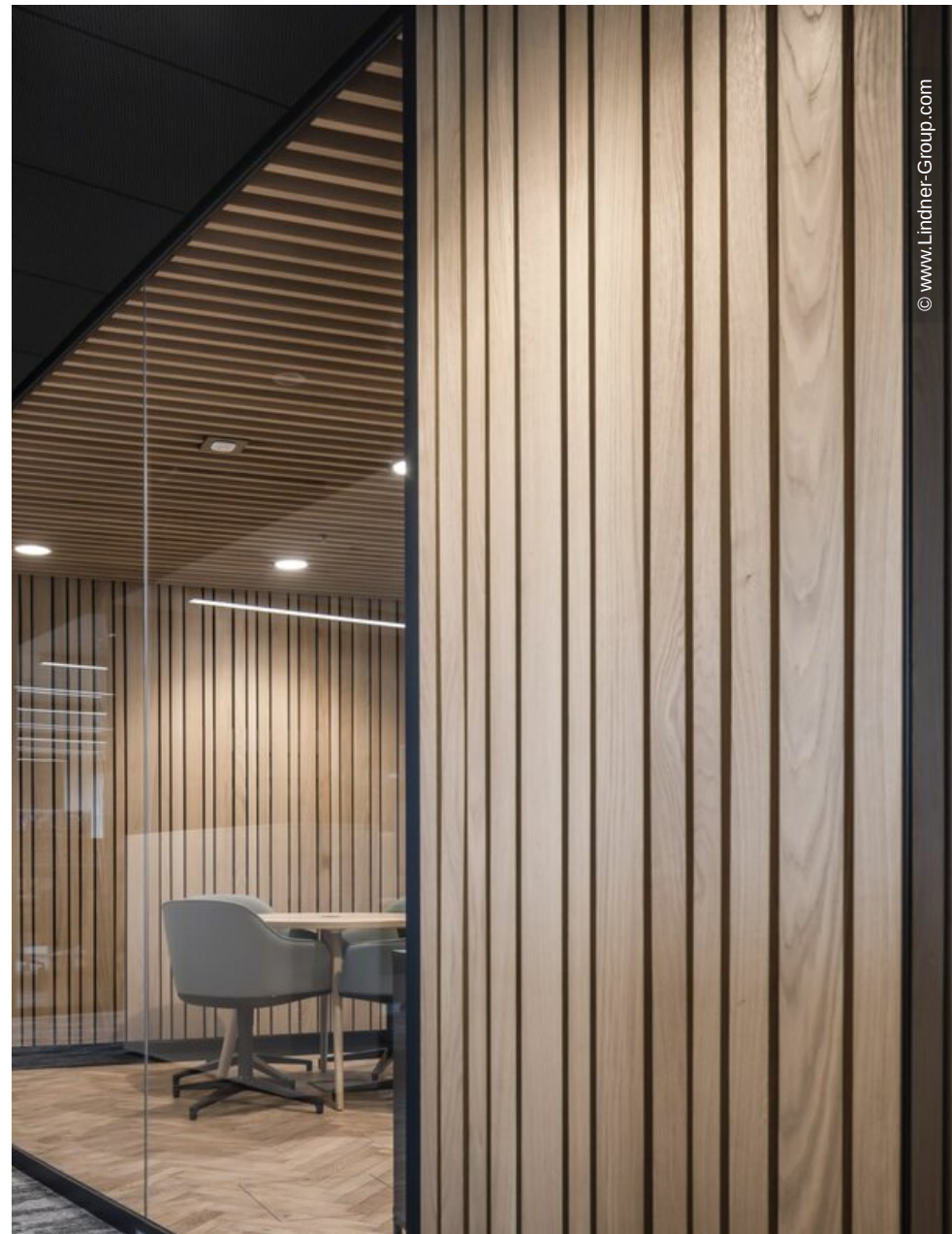
## Généralités

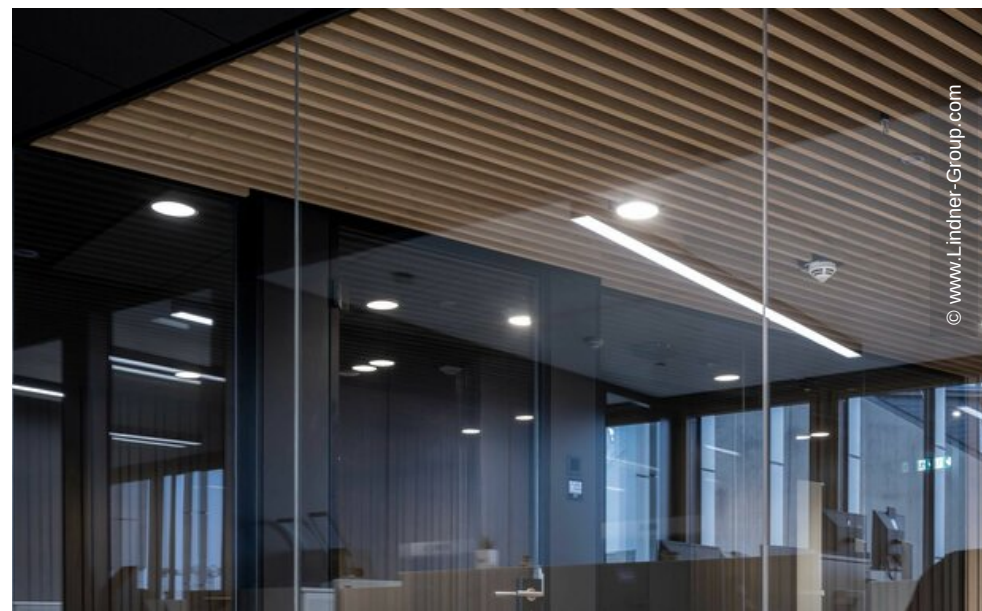
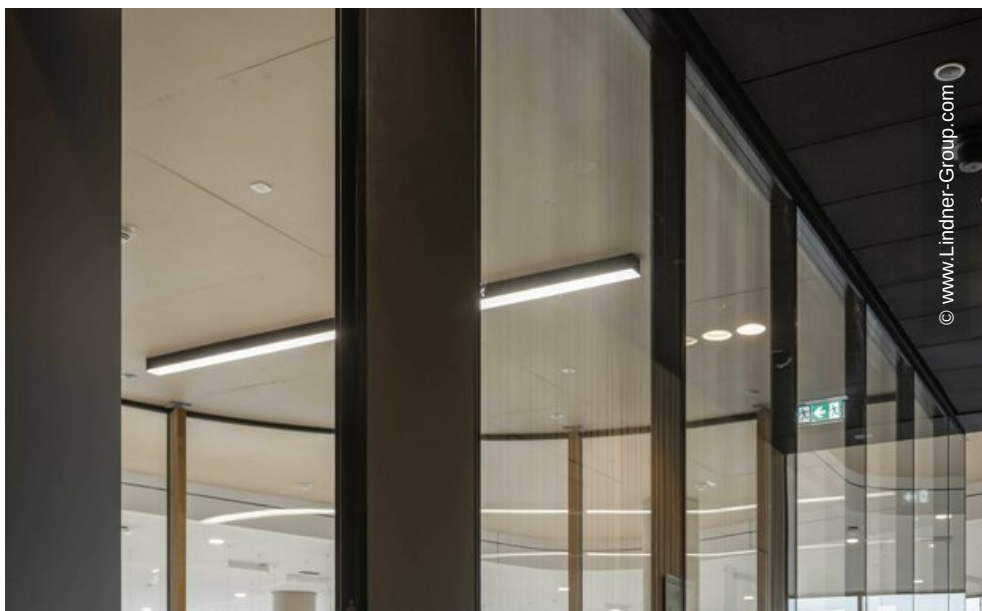
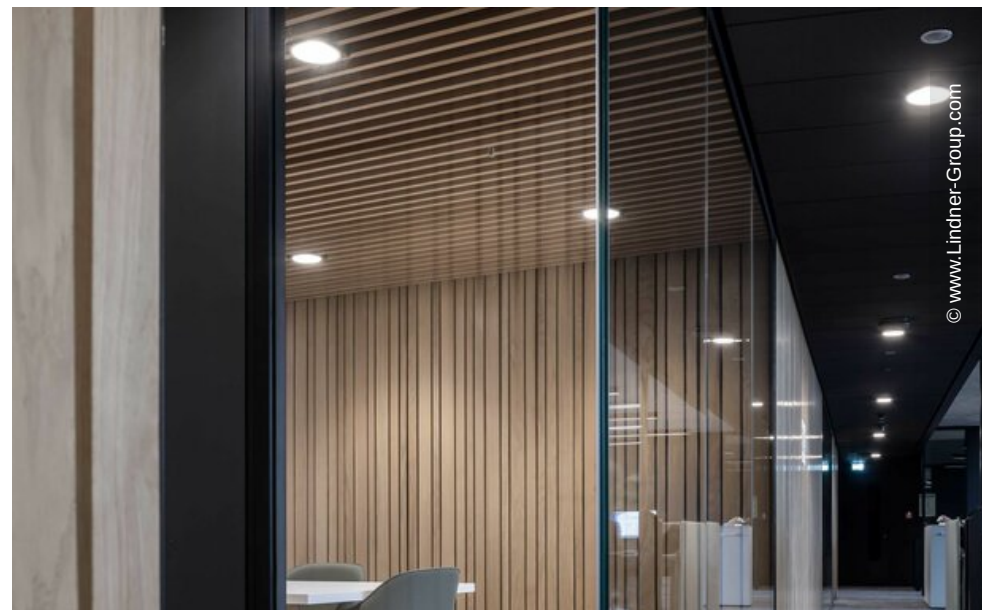
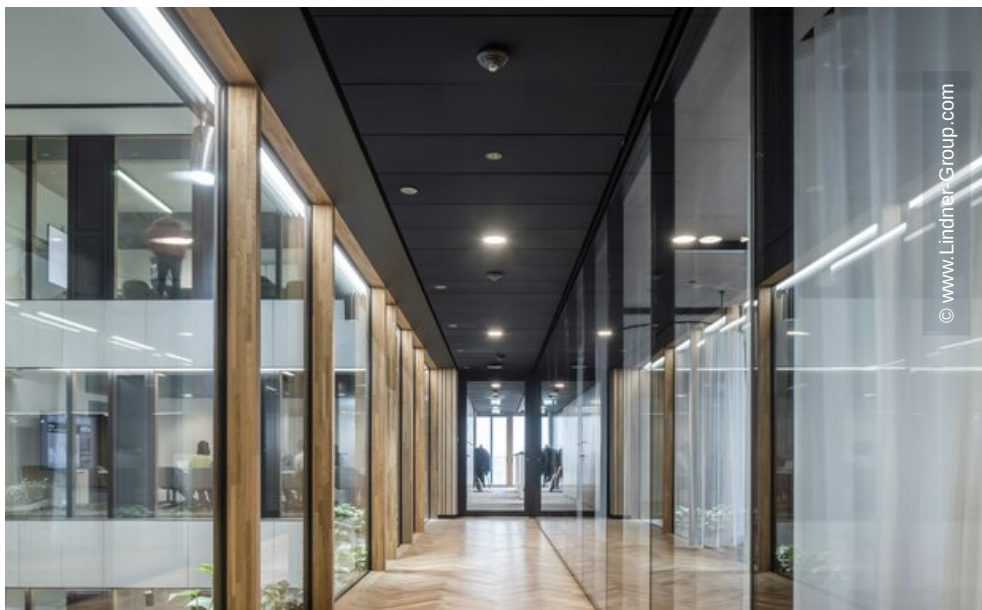
Type de bâtiment	Immeubles de bureaux, Construction industrielle et commerciale
Division	Lindner Luxembourg S.à.r.l.
Réalisation	2021 - 2023
Architecte	Metaform Architects

Construction Management	POST Luxembourg
Client	ARGE Tischlerei Hubert Schmitt GmbH & Trockenbau Schmitz

## Exécution des travaux

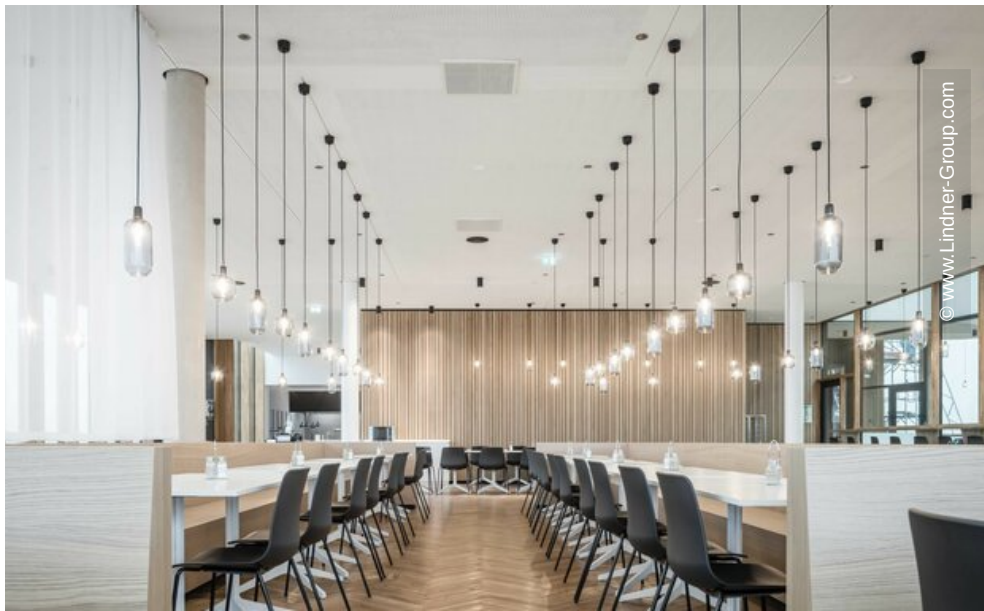
- **Plancher**
  - Dalles de Sulfate en Calcium FLOOR and more®
  - FLOOR and more® comfort
  - Dalles en Sulfate de Calcium NORTEC
  - Revêtements
- **Cloisons**
  - Cloison de séparation en verre Lindner Life Freeze 137
  - Lindner Life Pure 620
  - Cloisons de séparation pleine Lindner Logic 100 Timber
- **Portes**
  - Wooden doors
  - Porte entièrement en verre GTB 100







© www.Lindner-Group.com



© www.Lindner-Group.com



© www.Lindner-Group.com