

Aéroport Genève

Genève, Suisse





© 2021 Joas Souza

Description du projet

Afin d'améliorer le traitement des passagers des vols intercontinentaux et de répondre aux normes actuelles, le terminal vol long-courriers de Aéroport Genève, qui n'était que provisoire et datait de 1975, a été remplacé par une nouvelle jetée, appelée « aile est ». Conçue pour les correspondances hors de l'espace Schengen ainsi que pour les gros porteurs, l'aile Est contribue à renforcer la présence internationale. Les nouvelles salles d'embarquement disposent d'une infrastructure moderne et d'une sécurité améliorée pour les opérations aériennes.

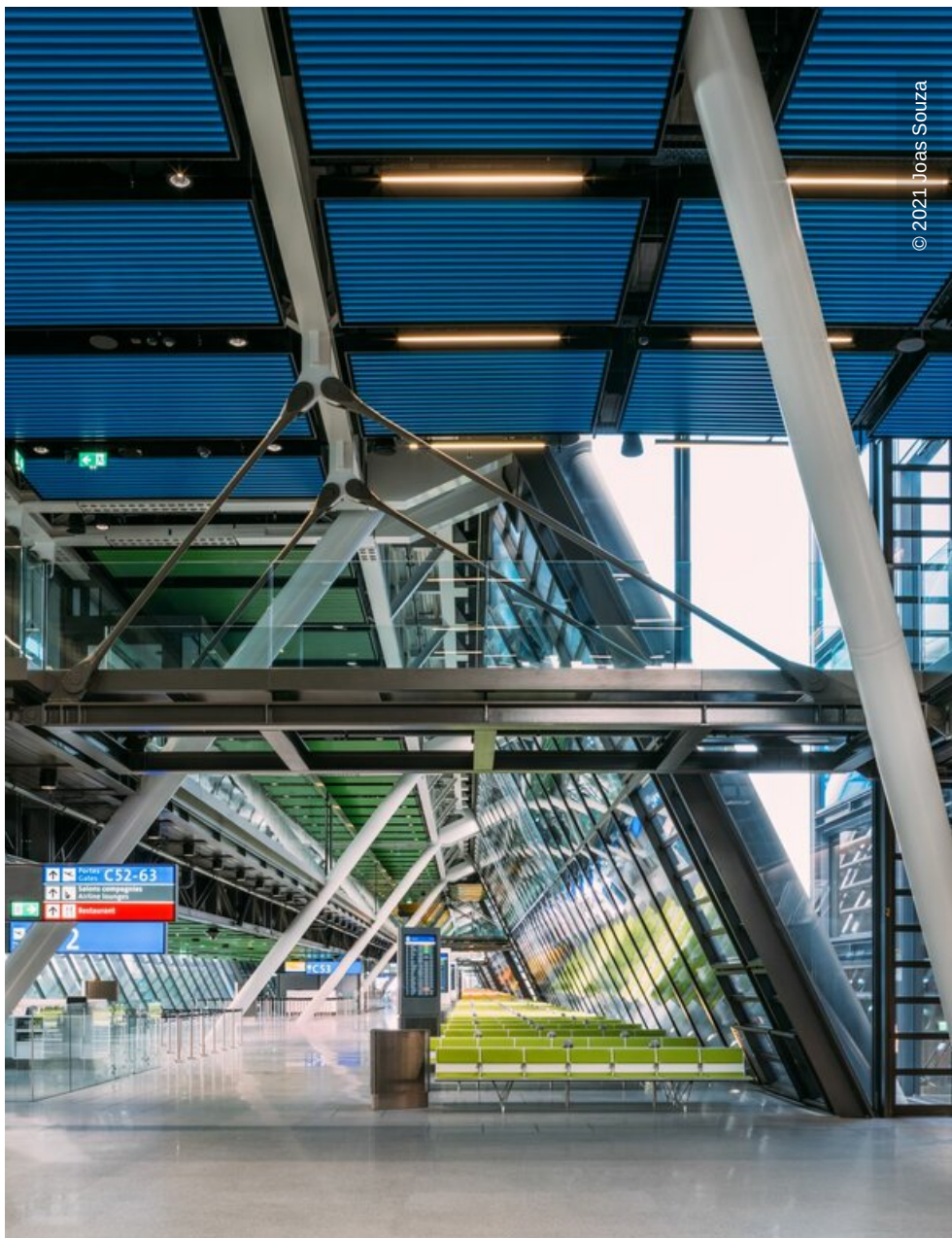
La filiale suisse en Opfikon de Lindner SE a fourni et installé différents systèmes de plancher dans l'« aile est ». Sur près de 13.000 m², le faux-plancher FLOOR and more® offre de l'espace pour les installations et les conduites importantes, ainsi qu'une protection efficace contre le feu et la fumée. Le faux-plancher NORTEC en sulfate de calcium assure en outre une capacité de portance élevée et une excellente isolation acoustique. Tous les systèmes de plancher Lindner installés possèdent un certificat argent Cradle to Cradle Certified® et prouvent ainsi la construction plus durable du bâtiment avec des produits circulaires.

Exécution des travaux

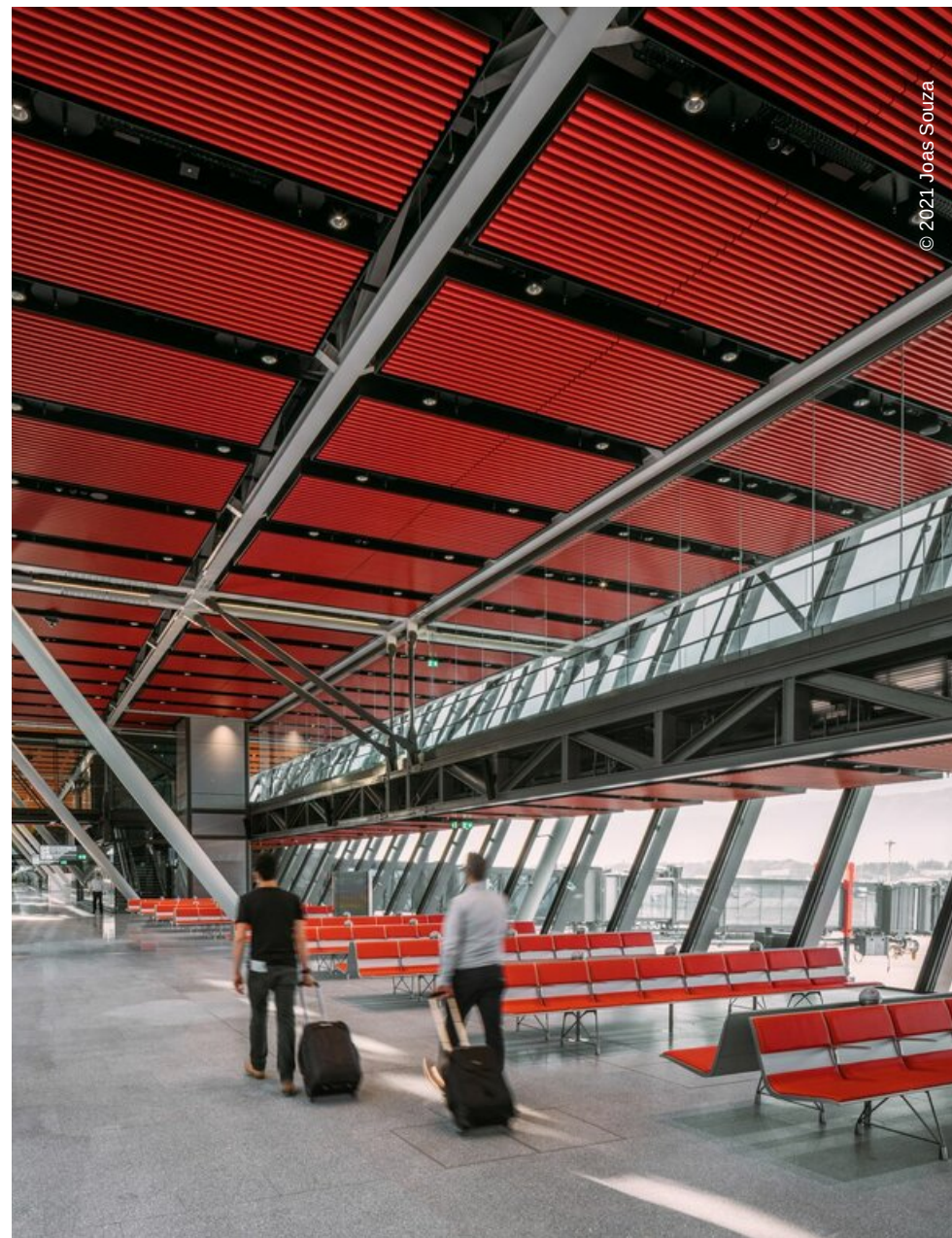
• Plancher	
Dalles de Sulfate en Calcium FLOOR and more®	12913 Mètres carrés
Dalles en Sulfate de Calcium NORTEC	2153 Mètres carrés

Généralités

Type de bâtiment	Aéroports, Infrastructures de transport
Division	Lindner SE Branch Opfikon
Réalisation	2019 - 2021
Architecte	RSHP
Client	HRS Real Estate AG



© 2021 Joas Souza



© 2021 Joas Souza

